

REVISED		DATE	BY	APP'D
1	CONVERTED RADIALL DWG TO TYCO ACAD DWG	08/04	RF	JM
2	REVISED	24MAR10	RF	JM

1 SHELL: ALUMINUM ALLOY 6061 T651
 GROUND BLOCK RETENTION SCREW, JACKSCREW KEY, CENTER LOCK & RETAINING NUT:
 STAINLESS STEEL PER AISI 316
 INSERT RETENTION CLIP, GROUND CONTACT RETENTION CLIP, GROUNDING CLIP & JACKSCREW SLEEVE:
 COPPER ALLOY PER ASTM B194
 INTERMEDIATE PLATE: COPPER ALLOY PER ASTM B103
 GROUND BLOCK INSULATOR: PEI THERMOPLASTIC PER ASTM D5205
 PROTECTIVE COVER: THERMOPLASTIC ELASTOMER

2 SHELL: ELECTROLESS NICKEL PER SAE AMS-C-26074, CLASS 1.
 GROUNDING CLIP: 1.27µm [50 µin] MIN GOLD PER ASTM B488 OVER 1.25µm [50 µin]
 MIN NICKEL PER SAE AMS-QQ-N-290
 INTERMEDIATE PLATE & GROUNDING SPRING: ELECTROLYTIC NICKEL PER SAE AMS-QQ-N-290

3 DATE CODE - YEAR & WEEK (YY WW)

4 INDEXING POINT FOR POLARIZATION.

5 SHELL CAVITY FOR GPRB SERIES INSERTS WITH KEYING CODE A.

6 SHELL CAVITY FOR GPRB SERIES INSERTS WITH KEYING CODE B.

7 PROTECTIVE COVERS NOT SHOWN FOR CLARITY.

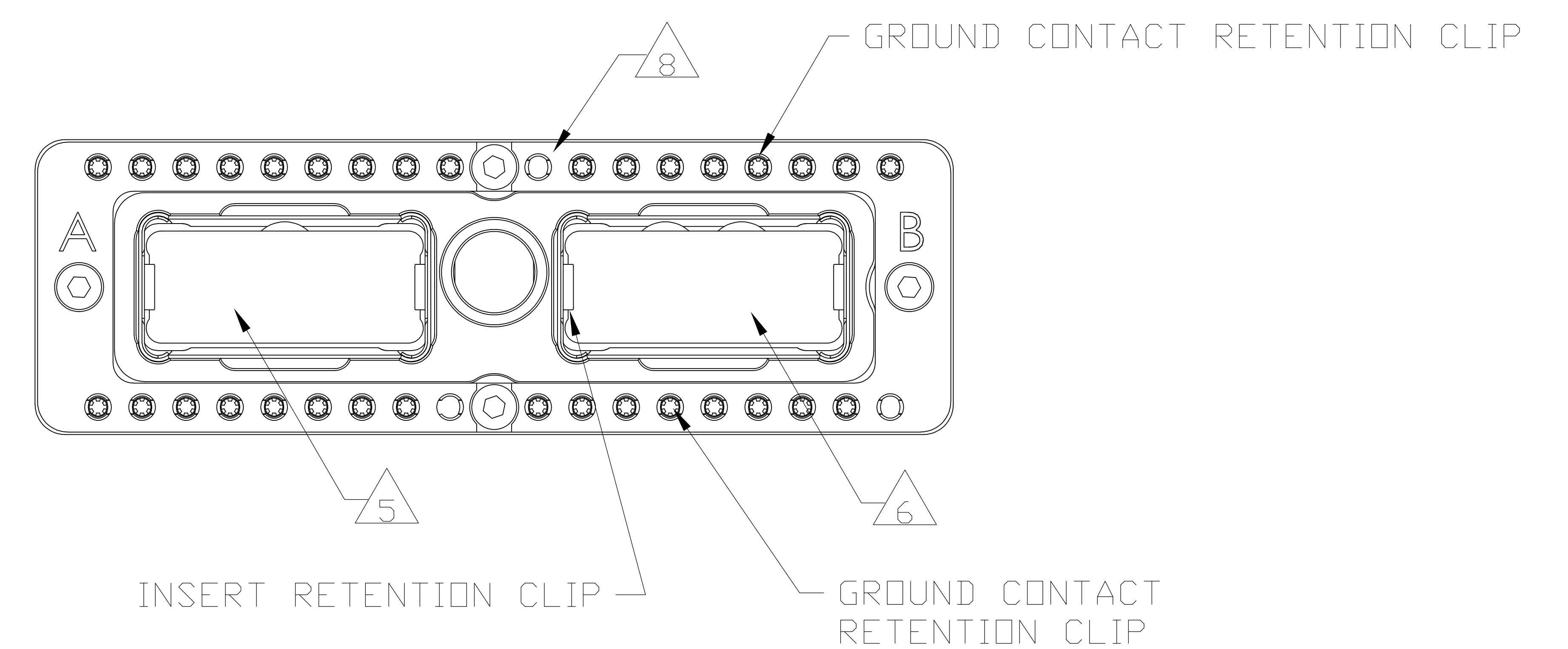
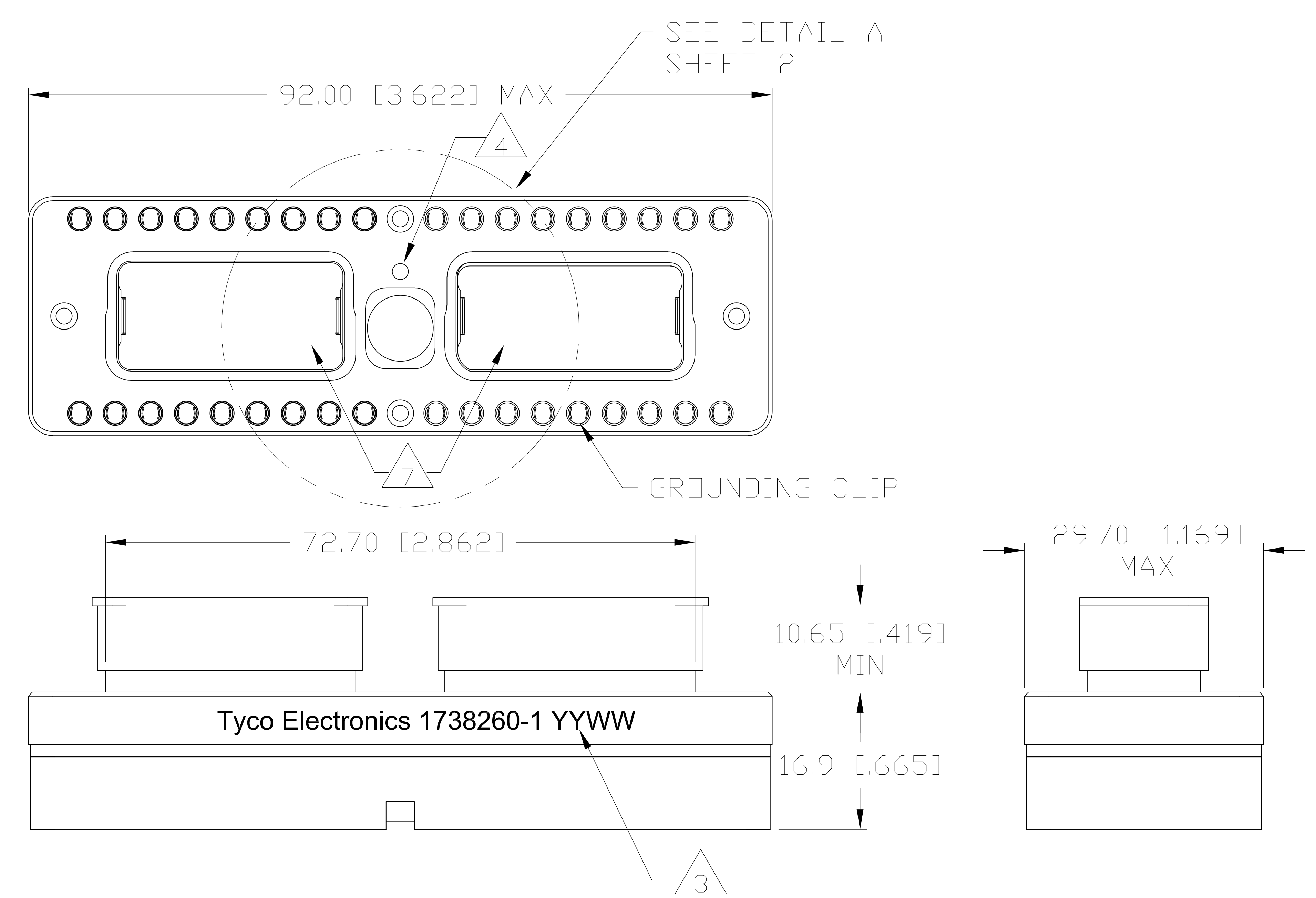
8 36 CAVITIES FOR GROUNDING CONTACTS PER M39029/1-101.
 GROUNDING CONTACTS, TYCO PART NUMBER 2-592404-1, MAY BE PURCHASED SEPARATELY.

9 THE JACKSCREW AND RETAINING NUT ARE SHIPPED UNASSEMBLED.
 THE CUSTOMER SHALL APPLY LOCTITE® PRODUCT 272 THREADLOCKING ADHESIVE WHEN INSTALLING THESE ON THE SHELL ASSEMBLY. LOCTITE® IS A REGISTERED TRADEMARK OF LOCTITE CORPORATION.

10 A SPANNER WRENCH TOOL, TYCO ELECTRONICS P/N 1738220-1 (WITH 1/4-in ADAPTER) OR 1738221-1 (WITH T-HANDLE), IS USED TO LOCK THE RETAINING NUT.
 RECOMMENDED LOCKING TORQUE: 1.5 N-m [13 in-lb].

11. DESCRIPTIVE PART NUMBER: GPRB2WB12N
 SERIES: GPRB
 SHELL SIZE: 2 (TWO-CAVITY SHELL)
 SHELL STYLE: W (PLUG, WITH GROUNDING BLOCK)
 MODIFICATION CODE: B (NO MOUNTING HOLES)
 LOCKING AND POLARIZING DEVICE: 1 (JACKSCREW)
 POLARIZATION CODE: 2 (A-F JACKSCREW HARDWARE SHIPPED UNASSEMBLED)
 SHELL PLATING: N (NICKEL PLATING)

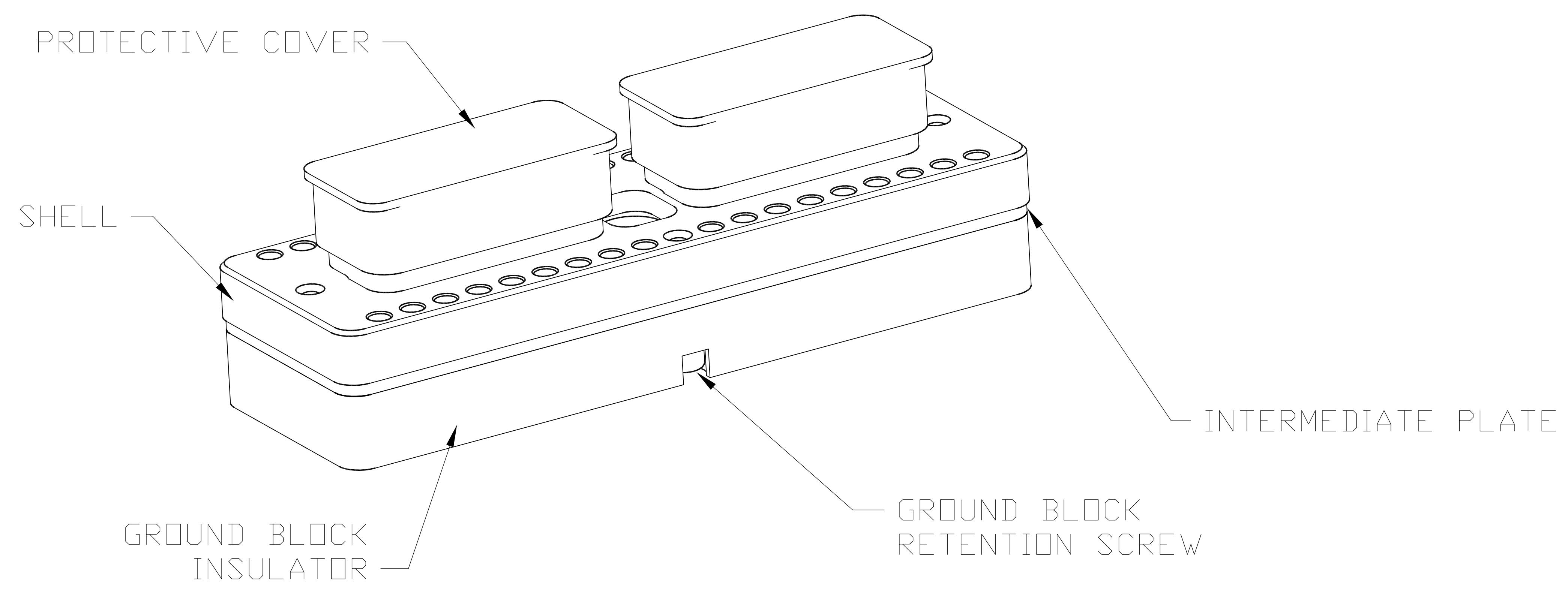
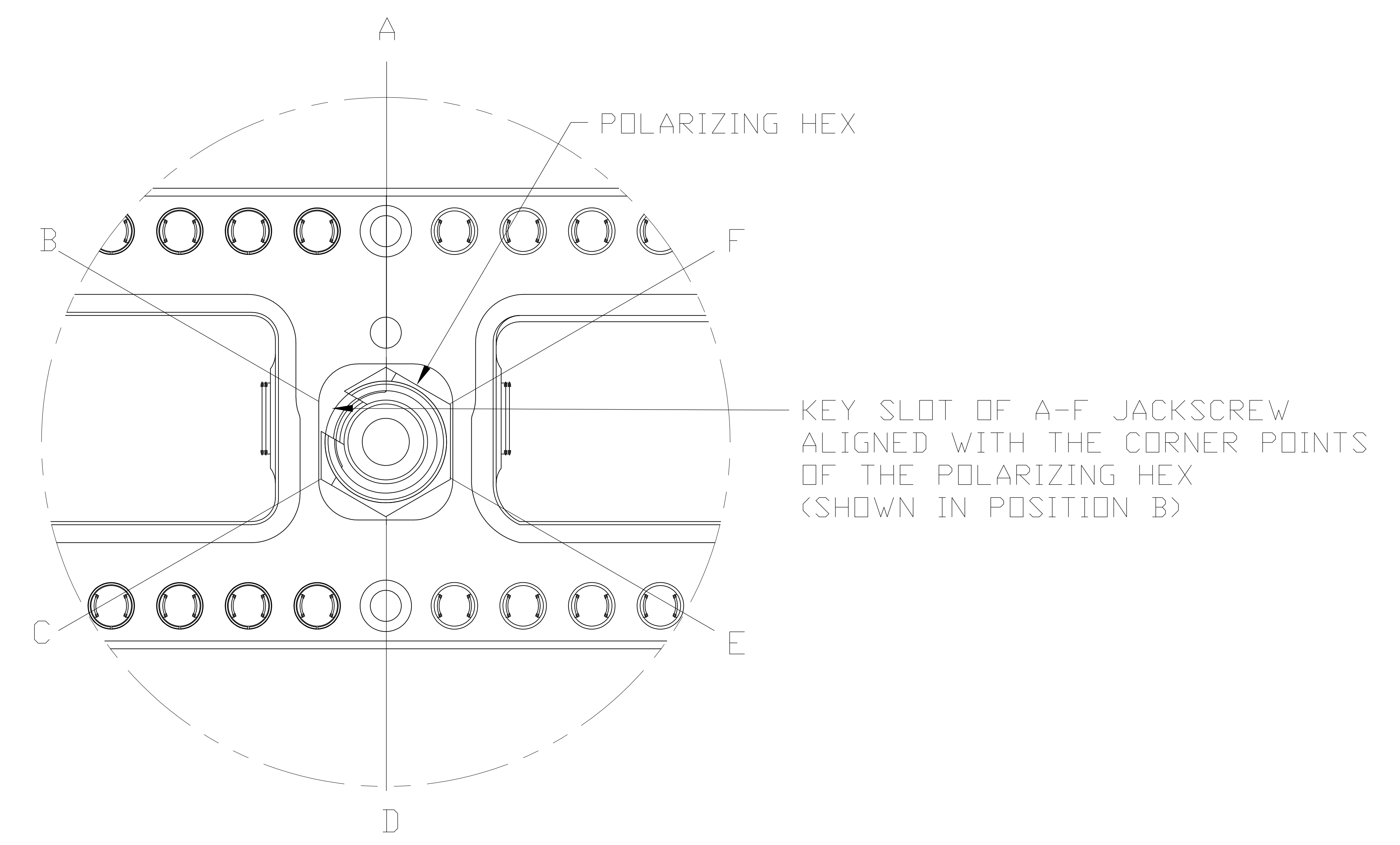
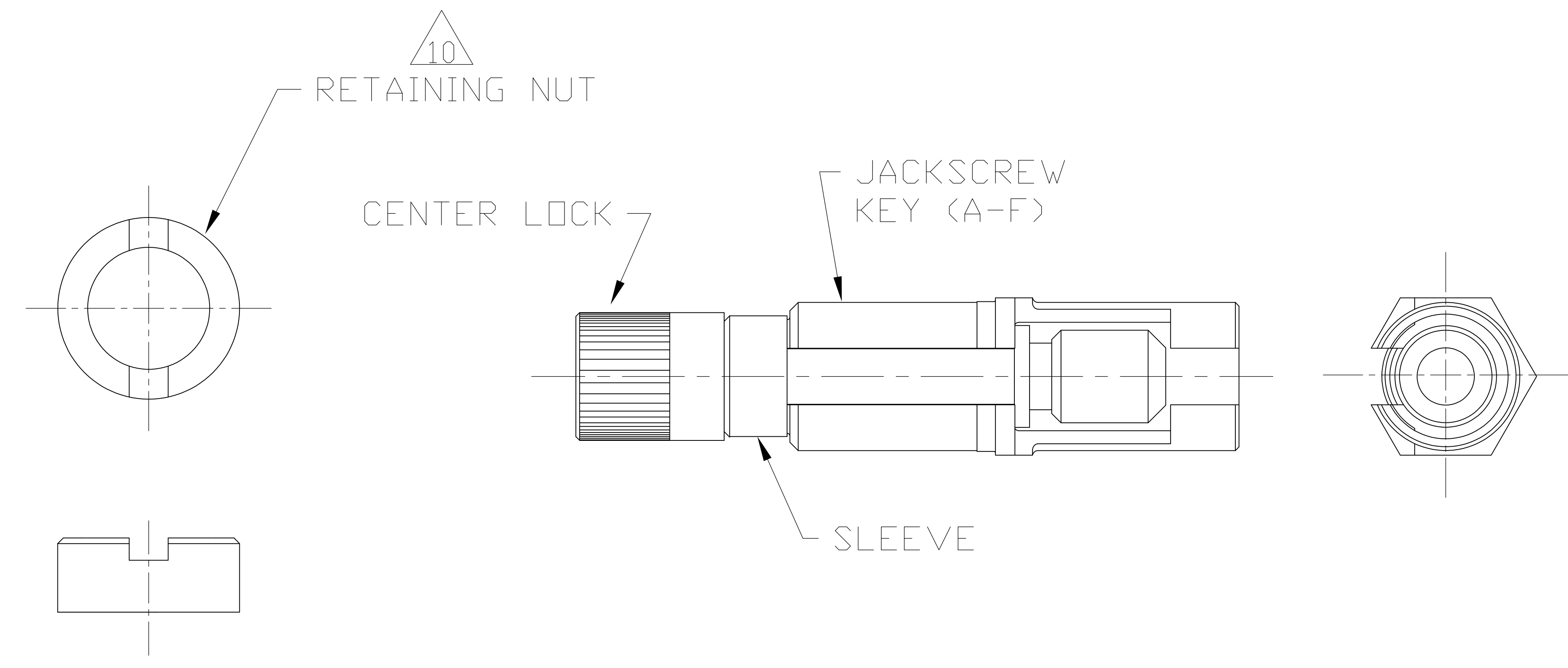
12. THIS PRODUCT IS SOLD BY TYCO ELECTRONICS UNDER A LICENSE FROM RADIALL SA.



THIS PRINT IS
PRELIMINARY
 UNQUALIFIED PRODUCT
 CONTACT PRODUCT ENGINEERING
 BEFORE USING THIS PRINT

1738260-1
 PART NUMBER

THIS DRAWING IS A CONTROLLED DOCUMENT.		DATE	BY	APP'D
DIMENSIONS: (UNLESS OTHERWISE SPECIFIED):		mm (INCHES)		
Ø	D. P.L.C.	± .02		
⊕	F. P.L.C.	± .02		
⊖	H. P.L.C.	± .02		
⊕	A. P.L.C.	± .02		
⊖	M. P.L.C.	± .02		
MATERIAL:		FINISH:	WEIGHT: --	SCALE: 1:1
CUSTOMER DRAWING		SIZE: A0	DATE CODE: 00779	DRAWING NO: 1738260
		SHEET: 1	OF: 2	REV: 2



DETAIL A - JACKSCREW KIT ASSEMBLED

THIS PRINT IS
PRELIMINARY
UNQUALIFIED PRODUCT
CONTACT PRODUCT ENGINEERING
BEFORE USING THIS PRINT

1738260-1
PART NUMBER

THIS DRAWING IS A CONTROLLED DOCUMENT.		DATE	REV	BY	APP'D	Tyco Electronics Corporation Harrisburg, Pa 17105-3608
DIMENSIONS: mm (INCHES)		DATE	REV	BY	APP'D	
TOLERANCES UNLESS OTHERWISE SPECIFIED:		DIMENSIONS		DIMENSIONS		PLUG SHELL KIT, WITH GROUND BLOCK, WITH A-F JACKSCREW, GPRB2
D. P.L.C. ± .005		D. P.L.C. ± .005		D. P.L.C. ± .005		
F. P.L.C. ± .005		F. P.L.C. ± .005		F. P.L.C. ± .005		
H. P.L.C. ± .005		H. P.L.C. ± .005		H. P.L.C. ± .005		
MATERIAL		FINISH		WEIGHT		SIZE: A0 DATE CODE: 00779 DRAWING NO: 1738260 SCALE: 1:1 SHEET: 2 OF 2 REV: 2
CUSTOMER DRAWING						RESTRICTED TO



Компания «ЭлектроПласт» предлагает заключение долгосрочных отношений при поставках импортных электронных компонентов на взаимовыгодных условиях!

Наши преимущества:

- Оперативные поставки широкого спектра электронных компонентов отечественного и импортного производства напрямую от производителей и с крупнейших мировых складов;
- Поставка более 17-ти миллионов наименований электронных компонентов;
- Поставка сложных, дефицитных, либо снятых с производства позиций;
- Оперативные сроки поставки под заказ (от 5 рабочих дней);
- Экспресс доставка в любую точку России;
- Техническая поддержка проекта, помощь в подборе аналогов, поставка прототипов;
- Система менеджмента качества сертифицирована по Международному стандарту ISO 9001;
- Лицензия ФСБ на осуществление работ с использованием сведений, составляющих государственную тайну;
- Поставка специализированных компонентов (Xilinx, Altera, Analog Devices, Intersil, Interpoint, Microsemi, Aeroflex, Peregrine, Syfer, Eurofarad, Texas Instrument, Miteq, Cobham, E2V, MA-COM, Hittite, Mini-Circuits, General Dynamics и др.);

Помимо этого, одним из направлений компании «ЭлектроПласт» является направление «Источники питания». Мы предлагаем Вам помощь Конструкторского отдела:

- Подбор оптимального решения, техническое обоснование при выборе компонента;
- Подбор аналогов;
- Консультации по применению компонента;
- Поставка образцов и прототипов;
- Техническая поддержка проекта;
- Защита от снятия компонента с производства.



Как с нами связаться

Телефон: 8 (812) 309 58 32 (многоканальный)

Факс: 8 (812) 320-02-42

Электронная почта: org@eplast1.ru

Адрес: 198099, г. Санкт-Петербург, ул. Калинина, дом 2, корпус 4, литера А.