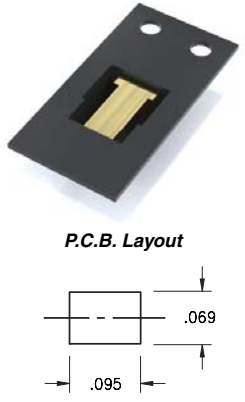


0385	4001	1782	5960
<p>0385-0-15-XX-43-XX-10-0 Press-fit in .046 mounting hole</p>	<p>4001-0-15-XX-43-XX-04-0 Press-fit in .057 mounting hole</p>	<p>1782-0-15-XX-43-XX-04-0 Press-fit in .045 mounting hole</p>	<p>5960-0-15-XX-43-XX-04-0 Hex press-fit in .057 plated thru hole</p>

1401/3185	4310	1385
<p>XXXX-0-15-XX-30-XX-10-0 Solder mount in .055 min. mounting hole Also available on 16mm wide carrier tape: 1,700 parts per 13" reel. Order as: XXXX-0-57-XX-30-XX-10-0</p>	<p>4310-0-31-XX-43-XX-04-0 Compliant press-fit in .040±.003 plated hole. For .090→.130 thick board.</p>	<p>1385-0-15-XX-43-XX-10-0 Surface mount</p>

3018	8852	3907
<p>3018-0-15-XX-30-XX-04-0 Press-fit in .057 mounting hole</p>	<p>8852-0-15-XX-30-XX-04-0 Press-fit in .056 mounting hole</p>	<p>3907-0-18-XX-30-XX-10-0 Surface mount Also available on 12mm wide carrier tape: 4,000 parts per 13" reel. Order as: 3907-0-58-XX-30-XX-10-0</p>



<p>SPECIFICATIONS</p> <p>SHELL MATERIAL: Brass Alloy 360, 1/2 Hard</p> <p>CONTACT MATERIAL: Beryllium Copper Alloy 172, HT</p> <p>DIMENSION IN INCHES TOLERANCES ON: LENGTHS: ±.005 DIAMETERS: ±.002 ANGLES: ± 2°</p>	<p>ORDER CODE: XXXX - X - XX - XX - XX - XX - 0</p> <p>BASIC PART # →</p> <p>SPECIFY SHELL FINISH:</p> <ul style="list-style-type: none"> 01 200μ" TIN/LEAD OVER NICKEL ◇ 80 200μ" TIN OVER NICKEL (RoHS) ◇ 15 10μ" GOLD OVER NICKEL (RoHS) <p>SPECIFY CONTACT FINISH:</p> <ul style="list-style-type: none"> 02 100μ" TIN/LEAD OVER NICKEL ◇ 84 100μ" TIN OVER NICKEL (RoHS) ◇ 27 30μ" GOLD OVER NICKEL (RoHS) <p style="text-align: center;">SELECT CONTACT</p> <p>#30, #35 or #43 CONTACT (DATA ON PAGES 219 & 220)</p>
--	---





Компания «ЭлектроПласт» предлагает заключение долгосрочных отношений при поставках импортных электронных компонентов на взаимовыгодных условиях!

Наши преимущества:

- Оперативные поставки широкого спектра электронных компонентов отечественного и импортного производства напрямую от производителей и с крупнейших мировых складов;
- Поставка более 17-ти миллионов наименований электронных компонентов;
- Поставка сложных, дефицитных, либо снятых с производства позиций;
- Оперативные сроки поставки под заказ (от 5 рабочих дней);
- Экспресс доставка в любую точку России;
- Техническая поддержка проекта, помощь в подборе аналогов, поставка прототипов;
- Система менеджмента качества сертифицирована по Международному стандарту ISO 9001;
- Лицензия ФСБ на осуществление работ с использованием сведений, составляющих государственную тайну;
- Поставка специализированных компонентов (Xilinx, Altera, Analog Devices, Intersil, Interpoint, Microsemi, Aeroflex, Peregrine, Syfer, Eurofarad, Texas Instrument, Miteq, Cobham, E2V, MA-COM, Hittite, Mini-Circuits, General Dynamics и др.);

Помимо этого, одним из направлений компании «ЭлектроПласт» является направление «Источники питания». Мы предлагаем Вам помощь Конструкторского отдела:

- Подбор оптимального решения, техническое обоснование при выборе компонента;
- Подбор аналогов;
- Консультации по применению компонента;
- Поставка образцов и прототипов;
- Техническая поддержка проекта;
- Защита от снятия компонента с производства.



Как с нами связаться

Телефон: 8 (812) 309 58 32 (многоканальный)

Факс: 8 (812) 320-02-42

Электронная почта: org@eplast1.ru

Адрес: 198099, г. Санкт-Петербург, ул. Калинина, дом 2, корпус 4, литера А.