

## Features

- IEEE 802.3af Ethernet compatible
- Designed for AMD IC manufacturers
- Fully integrated for adapter, hub and motherboard applications
- RoHS compliant\*

## Applications

- LAN (Local Area Network)
- Ethernet

# PT61017PEL LAN 10/100 Base-Tx

### Electrical Specifications @ 25 °C

Turns Ratio ± 5%.....1CT\*:1CT\*  
 Inductance  
 Pin 1-3, 6-8 ..350 μH min. @ 100 KHz,  
 0.2 Vrms, 8 mA DC Bias

DCR  
 Pin 1-3, 6-8 ..... 0.6 Ω max.  
 Pin 9-11, 14-16..... 1.1 Ω max.

Insertion Loss  
 0.3-100 MHz ..... -1.15 dB max.

Return Loss  
 30 MHz.....-18 dB min.  
 60 MHz.....-12 dB min.  
 100 MHz.....-10 dB min.

Common Mode Rejection  
 30 MHz.....-40 dB Min.  
 60 MHz.....-35 dB Min.  
 100 MHz.....-30 dB Min.

Crosstalk  
 1-60 MHz .....-45 dB Min.  
 60-100 MHz .....-35 dB Min.

Hipot  
 1 mA, 2 sec. ....1500 VAC (PRI-SEC)

Operating Temperature ....0 °C to +70 °C  
 Storage Temperature.. -25 °C to +125 °C

\*CT: Center tap

### Material

Termination..... Tin

### Packaging Specifications

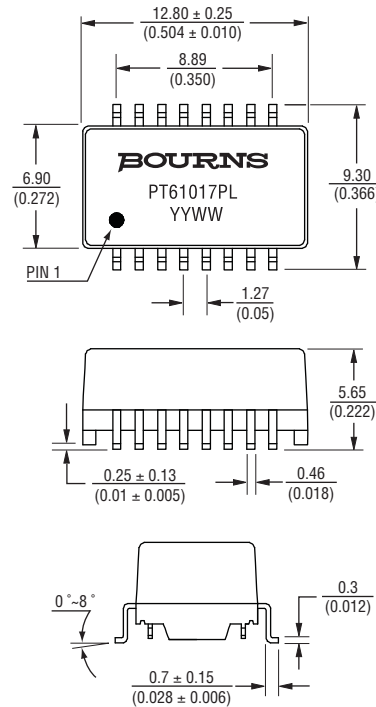
Tape & Reel..... 600 pcs./reel

### How To Order

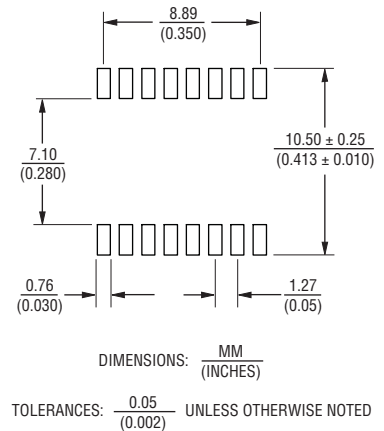
**PT61017 P E L**

Model \_\_\_\_\_  
 Construction \_\_\_\_\_  
 P = Potted  
 Packaging \_\_\_\_\_  
 E = Tape and Reel (600 pcs./reel)  
 Termination \_\_\_\_\_  
 L = Tin only (RoHS Compliant)

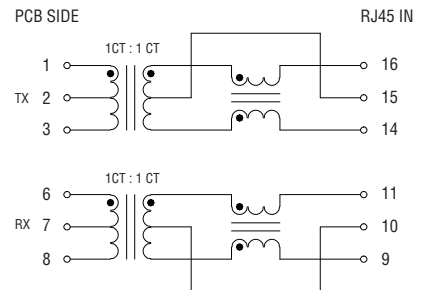
### Product Dimensions



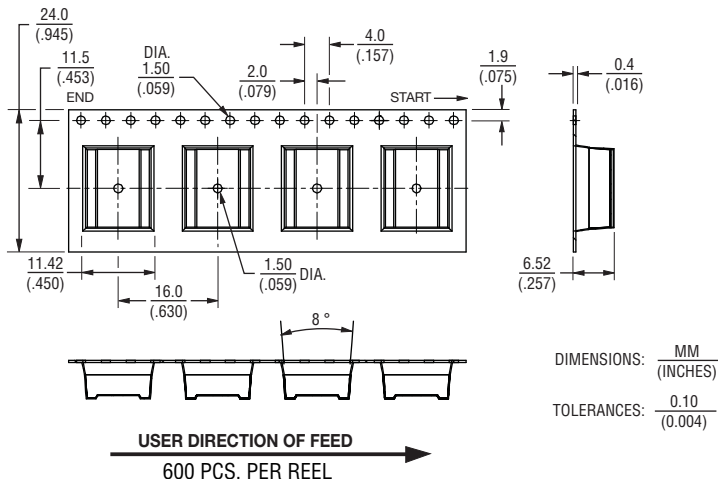
### Recommended Layout



### Electrical Schematic



### Packaging Specifications



REV. 03/15

\*RoHS Directive 2002/95/EC Jan. 27, 2003 including annex and RoHS Recast 2011/65/EU June 8, 2011. Specifications are subject to change without notice.

The device characteristics and parameters in this data sheet can and do vary in different applications and actual device performance may vary over time. Users should verify actual device performance in their specific applications.



Компания «ЭлектроПласт» предлагает заключение долгосрочных отношений при поставках импортных электронных компонентов на взаимовыгодных условиях!

Наши преимущества:

- Оперативные поставки широкого спектра электронных компонентов отечественного и импортного производства напрямую от производителей и с крупнейших мировых складов;
- Поставка более 17-ти миллионов наименований электронных компонентов;
- Поставка сложных, дефицитных, либо снятых с производства позиций;
- Оперативные сроки поставки под заказ (от 5 рабочих дней);
- Экспресс доставка в любую точку России;
- Техническая поддержка проекта, помощь в подборе аналогов, поставка прототипов;
- Система менеджмента качества сертифицирована по Международному стандарту ISO 9001;
- Лицензия ФСБ на осуществление работ с использованием сведений, составляющих государственную тайну;
- Поставка специализированных компонентов (Xilinx, Altera, Analog Devices, Intersil, Interpoint, Microsemi, Aeroflex, Peregrine, Syfer, Eurofarad, Texas Instrument, Miteq, Cobham, E2V, MA-COM, Hittite, Mini-Circuits, General Dynamics и др.);

Помимо этого, одним из направлений компании «ЭлектроПласт» является направление «Источники питания». Мы предлагаем Вам помощь Конструкторского отдела:

- Подбор оптимального решения, техническое обоснование при выборе компонента;
- Подбор аналогов;
- Консультации по применению компонента;
- Поставка образцов и прототипов;
- Техническая поддержка проекта;
- Защита от снятия компонента с производства.



#### Как с нами связаться

**Телефон:** 8 (812) 309 58 32 (многоканальный)

**Факс:** 8 (812) 320-02-42

**Электронная почта:** [org@eplast1.ru](mailto:org@eplast1.ru)

**Адрес:** 198099, г. Санкт-Петербург, ул. Калинина, дом 2, корпус 4, литера А.