

INTRODUCTIONS

1. Designed to meet globally accepted IEC publication 320 Class 1, that allows users to comply with industry standards in power entry requirement.
2. Connector for cold condition, with pin temperature 70°C max.
3. Nickel-plated brass pins and soldering terminals.
4. Screw-on mount from front or rear (with screw type-M3).
5. Power module incorporates an IEC connector, double fuse holder, voltage selector, double-pole power switch, all-in-one easy-to-install unit.
6. Double-fuse holder designed for two fuses, single fuse & dual fuse capability are both available (all 5x20mm fuses).
7. Adapts to 110-120V or 220-240V input voltage simply by reversing the voltage selector card.
8. Compact design and high volume production provide maximum flexibility and significant savings in space and cost over assembly of individual components.
9. All part numbers are UL, CSA and SEMKO approved.
10. SK-1027/SK-1028 with a variety of built-in filter are also available, see Delta EMI filter catalog for SB/NB series.

SPECIFICATIONS

1. Rated voltage: 250VAC
2. Minimum insulation resistance at 500VDC: 10M OHM
3. Dielectric strength (one minute): 2000VAC between pins
4. Flammability class: UL 94V-0

ELECTRICAL SCHEMATIC

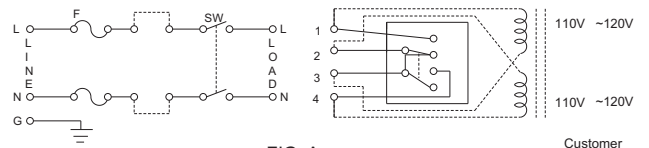


FIG. A

Customer transformer primaries

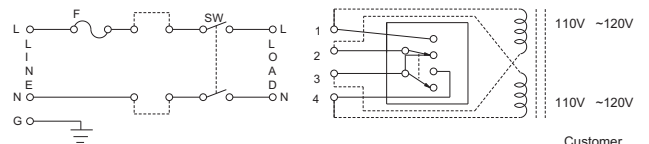


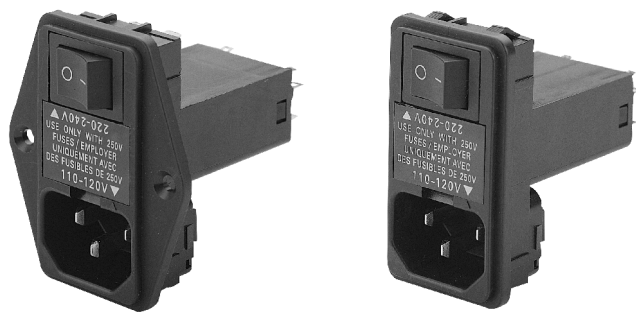
FIG. B

Customer transformer primaries

TYPE & RATED CURRENT

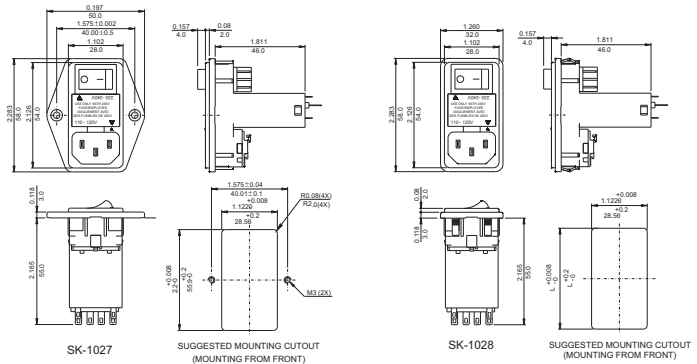
DELTA PARTNUMBER		SK-1027		SK-1028		REMARKS:
RATED CURRENT (AT 250VAC)	UL/CSA	10A	10A	10A	10A	
	SEMKO	6A	6A	6A	6A	
CONNECTOR TYPE	MALE	△	△	△	△	
	FEMALE					
FUSE HOLDER	*	S	D	D	S	
POWER SWITCH	*	DP*1	DP*1	DP*1	DP*1	
VOLTAGE SELECTOR		FRONT*2	FRONT*2	FRONT*2	FRONT*2	
ELECTRICAL SCHEMATIC		FIG. B	FIG. A	FIG. A	FIG. B	
MOUNTING TYPE		SCREW		SNAP-IN		

MECHANICAL CONSTRUCTION



SK1027

SK1028



SK-1027

SUGGESTED MOUNTING CUTOUT (MOUNTING FROM FRONT)

SK-1028

SUGGESTED MOUNTING CUTOUT (MOUNTING FROM FRONT)

L according to panel thickness:
0.032-0.079INCH L=2.23(0.08-2.0mm) L=55.9
0.08-0.126INCH L=2.213(2.1-3.2mm) L=56.2

UNIT: $\frac{\text{INCH}}{\text{mm}}$



Компания «ЭлектроПласт» предлагает заключение долгосрочных отношений при поставках импортных электронных компонентов на взаимовыгодных условиях!

Наши преимущества:

- Оперативные поставки широкого спектра электронных компонентов отечественного и импортного производства напрямую от производителей и с крупнейших мировых складов;
- Поставка более 17-ти миллионов наименований электронных компонентов;
- Поставка сложных, дефицитных, либо снятых с производства позиций;
- Оперативные сроки поставки под заказ (от 5 рабочих дней);
- Экспресс доставка в любую точку России;
- Техническая поддержка проекта, помощь в подборе аналогов, поставка прототипов;
- Система менеджмента качества сертифицирована по Международному стандарту ISO 9001;
- Лицензия ФСБ на осуществление работ с использованием сведений, составляющих государственную тайну;
- Поставка специализированных компонентов (Xilinx, Altera, Analog Devices, Intersil, Interpoint, Microsemi, Aeroflex, Peregrine, Syfer, Eurofarad, Texas Instrument, Miteq, Cobham, E2V, MA-COM, Hittite, Mini-Circuits, General Dynamics и др.);

Помимо этого, одним из направлений компании «ЭлектроПласт» является направление «Источники питания». Мы предлагаем Вам помощь Конструкторского отдела:

- Подбор оптимального решения, техническое обоснование при выборе компонента;
- Подбор аналогов;
- Консультации по применению компонента;
- Поставка образцов и прототипов;
- Техническая поддержка проекта;
- Защита от снятия компонента с производства.



Как с нами связаться

Телефон: 8 (812) 309 58 32 (многоканальный)

Факс: 8 (812) 320-02-42

Электронная почта: org@eplast1.ru

Адрес: 198099, г. Санкт-Петербург, ул. Калинина, дом 2, корпус 4, литера А.