



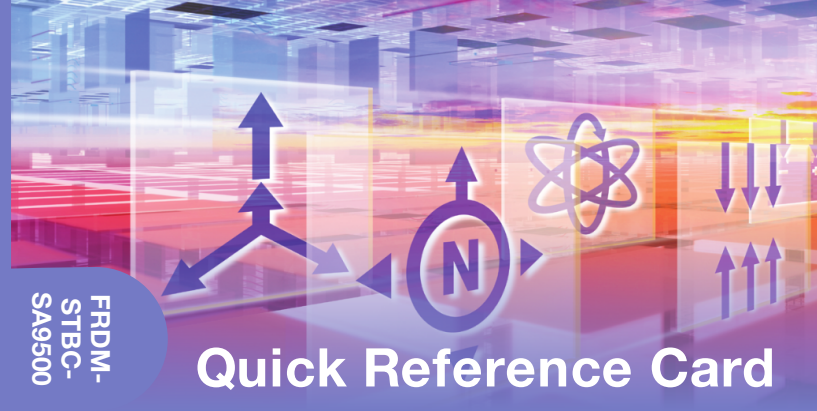
For more information,
visit [freescale.com/
sensortoolbox](http://freescale.com/sensortoolbox)

Freescale and the Freescale logo are
trademarks of Freescale Semiconductor, Inc.,
Reg. U.S. Pat. & Tm. Off. All other
product or service names are the
property of their respective owners.
© 2015 Freescale Semiconductor, Inc.
FRDMSTBCSA9500QPC REV 1
920-288659 REV A

FRDM-
STBC-
SA9500

FRDM-STBC-SA9500

FRDM-
STBC-
SA9500



Quick Reference Card

3-Axis Sensor Toolbox Development Board

FXLC95000CL motion-sensing platform integrates a 3-axis MEMS accelerometer with a 32-bit MCU



Get Started

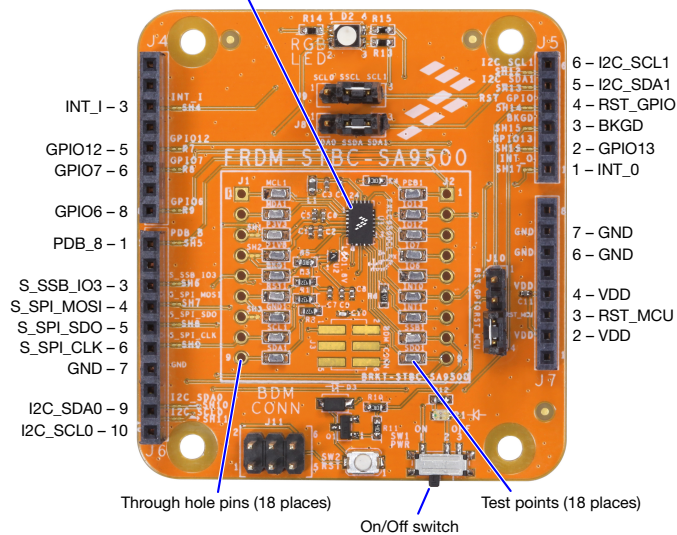
Download tools and
documentation under
Jump-Start Your Design
at [freescale.com/
sensortoolbox](http://freescale.com/sensortoolbox)



FREESCALE FREEDOM PLATFORM

- 1 Verify package contents:
 - FRDM-STBC-SA9500 development board
- 2 Connect the FRDM-STBC-SA9500 development board to a Freescale Freedom development board, such as the FRDM-K22F (or any Arduino R3 compatible board). Refer to the Freescale Freedom development board Quick Start Guide for driver information.
- 3 Plug one end of a USB cable into the SDA port on the assembly. Plug the other end of the cable into the USB port on the computer.
- 4 Download and install the latest Sensor Toolbox software at: freescale.com/sensortoolbox
- 5 Start the Sensor Toolbox software.

FXLC95000CL motion-sensing platform integrating a 3-axis MEMS accelerometer and a 32-bit MCU
24 LGA (3 mm x 5 mm x 1 mm)



Get to Know the FRDM-STBC-SA9500



Learn more at freescale.com/sensortoolbox



Компания «ЭлектроПласт» предлагает заключение долгосрочных отношений при поставках импортных электронных компонентов на взаимовыгодных условиях!

Наши преимущества:

- Оперативные поставки широкого спектра электронных компонентов отечественного и импортного производства напрямую от производителей и с крупнейших мировых складов;
- Поставка более 17-ти миллионов наименований электронных компонентов;
- Поставка сложных, дефицитных, либо снятых с производства позиций;
- Оперативные сроки поставки под заказ (от 5 рабочих дней);
- Экспресс доставка в любую точку России;
- Техническая поддержка проекта, помощь в подборе аналогов, поставка прототипов;
- Система менеджмента качества сертифицирована по Международному стандарту ISO 9001;
- Лицензия ФСБ на осуществление работ с использованием сведений, составляющих государственную тайну;
- Поставка специализированных компонентов (Xilinx, Altera, Analog Devices, Intersil, Interpoint, Microsemi, Aeroflex, Peregrine, Syfer, Eurofarad, Texas Instrument, Miteq, Cobham, E2V, MA-COM, Hittite, Mini-Circuits, General Dynamics и др.);

Помимо этого, одним из направлений компании «ЭлектроПласт» является направление «Источники питания». Мы предлагаем Вам помощь Конструкторского отдела:

- Подбор оптимального решения, техническое обоснование при выборе компонента;
- Подбор аналогов;
- Консультации по применению компонента;
- Поставка образцов и прототипов;
- Техническая поддержка проекта;
- Защита от снятия компонента с производства.



Как с нами связаться

Телефон: 8 (812) 309 58 32 (многоканальный)

Факс: 8 (812) 320-02-42

Электронная почта: org@eplast1.ru

Адрес: 198099, г. Санкт-Петербург, ул. Калинина, дом 2, корпус 4, литера А.