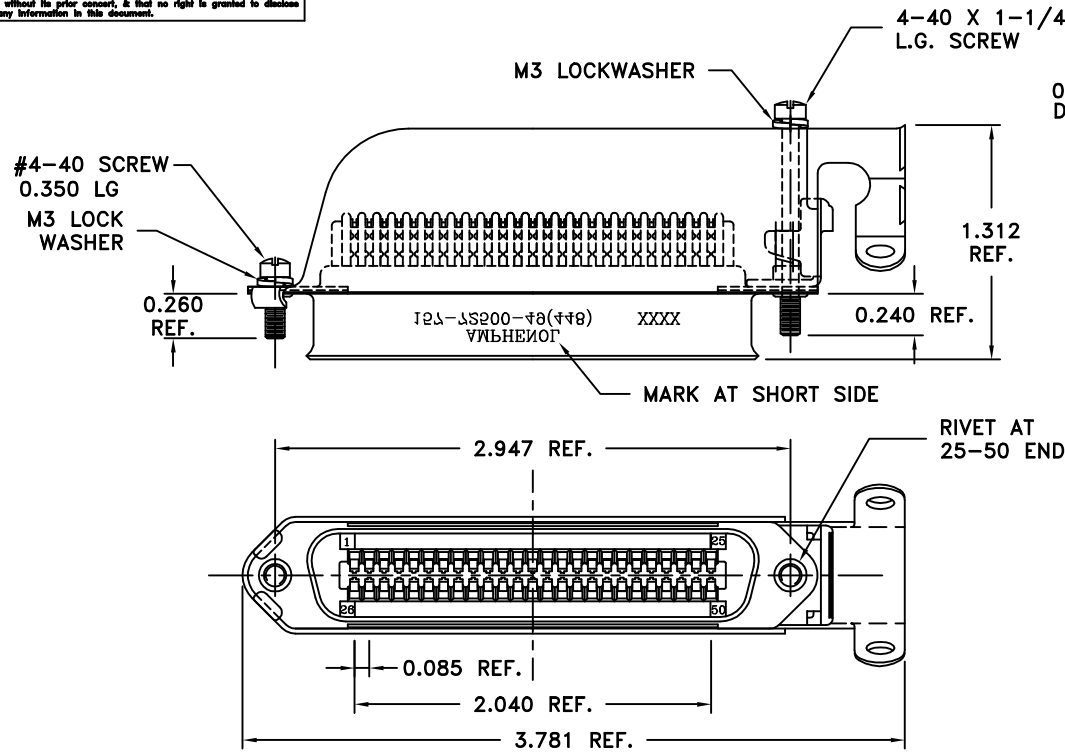


This document is the property of Amphenol Corporation and is delivered on the express condition that it is not to be disclosed, reproduced or used, in whole or in part, for manufacture or sale by anyone other than Amphenol Corporation without the prior consent, & that no right is granted to disclose or to use any information in this document.

| REVISIONS |        |                  |          |          |
|-----------|--------|------------------|----------|----------|
| SYM       | ECN    | DESCRIPTION      | DATE     | APPROVED |
| A         | HK2957 | INITIAL RELEASE  | 04/20/04 | lp       |
| B         | HK#    | ADD CHOP OF ROHS | 2/8/06   | lp       |



MANUFACTURING DRAWING

NOTES:

1. INK STAMP AMPHENOL & AMPHENOL PART NO. 157-72500-49(448) ON THE SHORT SIDE OF THE SHELL, CHARACTERS HEIGHT TO BE 1/16, INK TO BE BLACK PER 30-515-03.
2. MARK DATE CODE ONLY (DO NOT INCLUDE SOURCE CODE) PER AMPH SPEC #123-269 & #123-306, USE BLACK INK 30-515-03, CHARACTERS TO BE 1/16 TO 3/32 HIGH LOCATED IN AREA SHOWN.
3. METAL HOOD, CONNECTOR, SCREWS AND DUST COVER ARE SHIPPED LOOSE.
4. RIVET SHELLS & END BRACKET TOGETHER AT THE 25 & 50 CONTACT END OF CONNECTOR.
5. MATERIAL SHOULD BE FULFILLED AMPHENOL SPEC #SSN001

| 12      | 57-2097-2                 | #4-40 X 1-1/4" NC-2A SCREW      | 1         |
|---------|---------------------------|---------------------------------|-----------|
| 11      | 57-1763                   | 50 WAY DUST COVER BLISTER CLEAR | 1         |
| 10      | 57LE-4021-5-6             | LOCK WASHER                     | 2         |
| 9       | 157-1872-6                | 157 CONTACT PLUG 30G            | 50        |
| 8       | 57-1986-5-2               | 50 WAY FRONT SHELL              | 1         |
| 7       | 57-1987-4-2               | 50 WAY BACK SHEL ZN PLATED      | 1         |
| 6       | 57-2114-2                 | #4-40 X 0.35 LONG SCREW         | 1         |
| 5       | 57-1523-2                 | #4-40 X 3/8 TAPTITE SCREW       | 1         |
| 4       | 57-1043-2                 | BRACKET                         | 1         |
| 3       | 57-2115-2                 | LOW PROFILE HOOD 50 WAY LARGE   | 1         |
| 2       | 57-1028-2                 | TAPPED RIVET # 4-40 ZINC        | 1         |
| 1       | 157-1771                  | 50 WAY PLUG                     | 1         |
| ITEM NO | PART OR IDENTIFICATION NO | NOMENCLATURE OR DESCRIPTION     | QTY REQ'D |

| PARTS LIST   |                     |        |  |
|--|---------------------|--------|--|
| UNLESS OTHERWISE SPECIFIED<br><b>TOLERANCES</b><br>U.S. METRIC<br>.X +/- 0.020<br>.XX +/- 0.010<br>.XXX +/- 0.005<br>FRACTIONS +/-<br>ANGLES +/- 1°<br>FOR MATERIALS AND FINISHES<br>SEE NOTES | APPROVAL            | DATE   | <b>Amphenol</b><br><br>TITLE 50 CONTACT PLUG ASSEMBLY<br>RUNNING CABLE 25-50 END<br>28 & 26 AWG WIRE, LONG SCREW |
|  | DRAWN XS.GUO        | 2/8/06 |  |
|  | CHECKED             |        |  |
| REMOVE SHARP EDGES   | ANGLE OF PROJECTION |        | DRAWING FILE :<br>\DRAWING\157\1577250049448.DWG   |
| DIMENSIONS   |                     |        | SIZE DRAWING NO.<br><b>A3</b> 157-72500-49(448)  |
| U.S. INCHES  |                     |        | REV. <b>B</b>  |
| (METRIC) (MM)  |                     |        | SCALE NONE SHEET 1 OF 1  |



Компания «ЭлектроПласт» предлагает заключение долгосрочных отношений при поставках импортных электронных компонентов на взаимовыгодных условиях!

Наши преимущества:

- Оперативные поставки широкого спектра электронных компонентов отечественного и импортного производства напрямую от производителей и с крупнейших мировых складов;
- Поставка более 17-ти миллионов наименований электронных компонентов;
- Поставка сложных, дефицитных, либо снятых с производства позиций;
- Оперативные сроки поставки под заказ (от 5 рабочих дней);
- Экспресс доставка в любую точку России;
- Техническая поддержка проекта, помощь в подборе аналогов, поставка прототипов;
- Система менеджмента качества сертифицирована по Международному стандарту ISO 9001;
- Лицензия ФСБ на осуществление работ с использованием сведений, составляющих государственную тайну;
- Поставка специализированных компонентов (Xilinx, Altera, Analog Devices, Intersil, Interpoint, Microsemi, Aeroflex, Peregrine, Syfer, Eurofarad, Texas Instrument, Miteq, Cobham, E2V, MA-COM, Hittite, Mini-Circuits, General Dynamics и др.);

Помимо этого, одним из направлений компании «ЭлектроПласт» является направление «Источники питания». Мы предлагаем Вам помощь Конструкторского отдела:

- Подбор оптимального решения, техническое обоснование при выборе компонента;
- Подбор аналогов;
- Консультации по применению компонента;
- Поставка образцов и прототипов;
- Техническая поддержка проекта;
- Защита от снятия компонента с производства.



#### Как с нами связаться

**Телефон:** 8 (812) 309 58 32 (многоканальный)

**Факс:** 8 (812) 320-02-42

**Электронная почта:** [org@eplast1.ru](mailto:org@eplast1.ru)

**Адрес:** 198099, г. Санкт-Петербург, ул. Калинина, дом 2, корпус 4, литера А.