

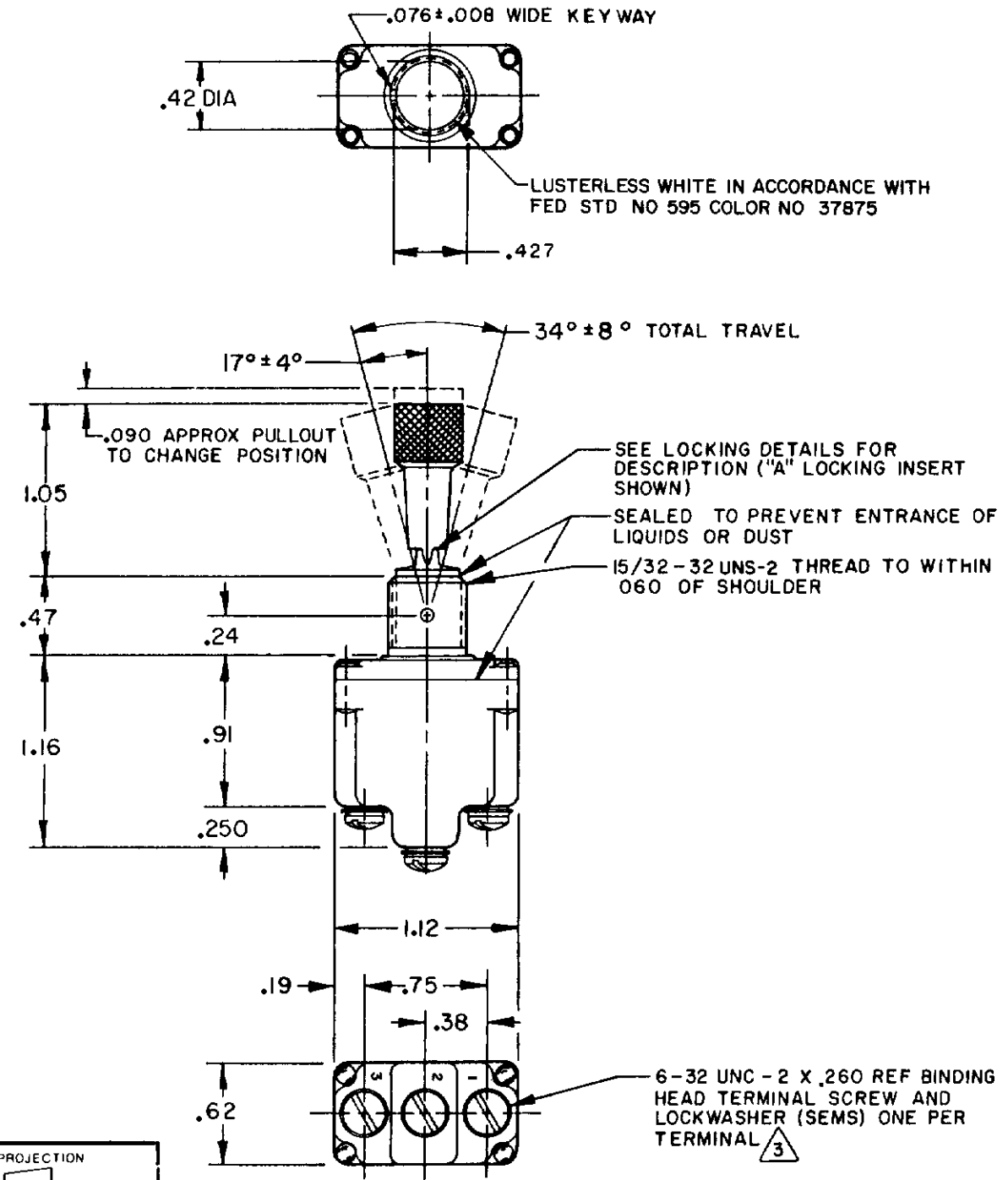
CATALOG LISTING  
**1TL49 SERIES CHART 1**  
 PAGE 1 OF 1  
 ISSUE **M**  
 2  
 REVISIONS  
 A CO 94431  
 C 8  
 24 NOV 99  
 CHECK  
 KAG 28 JUN 94  
 CHECK  
 KAG  
 10 JUN 94  
 CHECK  
 KAG  
 DRAWN  
 SAD

**MICRO SWITCH**  
 FREEPORT ILLINOIS U S A  
 A DIVISION OF HONEYWELL  
 FED. MFG CODE 91929

**SWITCH-TOGGLE**

CATALOG LISTING  
**1TL49 SERIES**  
**CHART I**

THIS DRAWING COVERS A PROPRIETARY ITEM AND IS THE PROPERTY OF MICRO SWITCH, A DIVISION OF HONEYWELL. THIS DRAWING IS NOT TO BE COPIED OR USED WITHOUT THE APPROVAL OF MICRO SWITCH.



THIRD ANGLE PROJECTION

SCALE FULL

DO NOT SCALE PRINT

TOLERANCES  
 APPLY TO DESIGN UNITS CONVERSIONS ARE ONLY FOR REFERENCE UNLESS NOTED TOLERANCES ARE ±

	DIM	TOL	DIM	TOL
	mm	mm/in	in	mm/in
NO PLACES	X	1/04	X X	0.005
ONE PLACE	X X	0.4/018	X X X	0.001/018
TWO PLACES	X X X	0.15/008	X X X X	0.001/008
THREE PLACES	X X X X		X X X X X	0.001/005
ANGLES				

DESIGN UNITS: METRIC [ ] US CUSTOMARY [X]

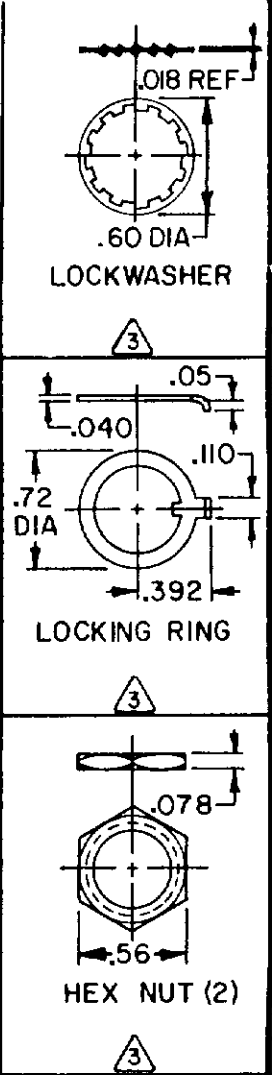
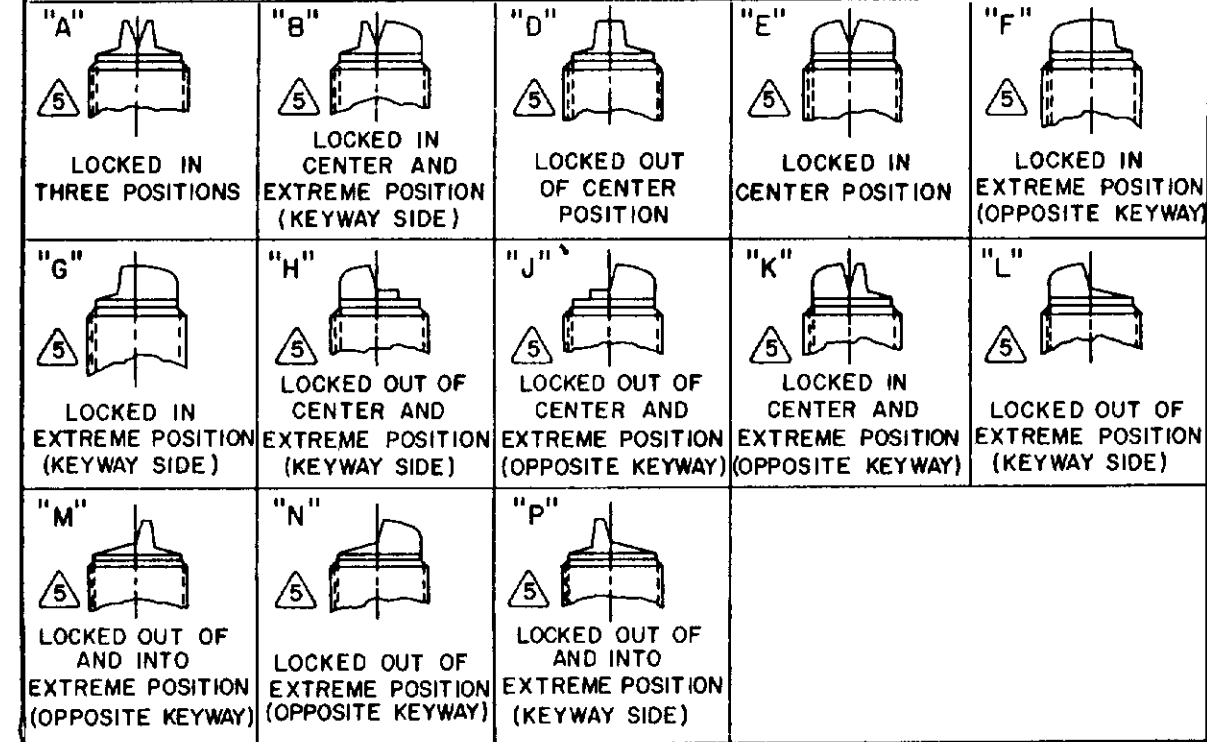
RAW MATERIAL-COMMERCIAL STANDARD  
 MICRO SWITCH STANDARDS APPLY  
 DIMENSIONS ARE TO BE MET BEFORE  
 PROTECTIVE COATINGS ARE APPLIED

WEIGHT 08 LBS APPROX

15A-125,250 OR 277VAC  
 1/2HP-125VAC; 1HP-250,277VAC  
 5A-125VAC "L" CODE L191

10A-125,250,277VAC  
 1/4HP-125VAC; 1/2HP-250,277VAC  
 3A-125VAC "L" L192

CATALOG LISTING	AVAILABLE LOCKING COMBINATIONS FOR CONFIGURATION SEE LETTERED DETAILS	CIRCUIT MADE WITH TOGGLE LEVER IN			MILITARY RATING (AMPS)								
		KEYWAY SIDE (1-2)	CENTER (1-2)	OPPOSITE KEYWAY (2-3)	RESISTIVE LOAD		LAMP LOAD		INDUCTIVE LOAD				
					DC VOLTS	AC VOLTS	28 VDC	125 VAC	28 VDC	125 VAC			
ITL49-1	AB,DE,F,G,H,J,K,L,M,N,P	ON	OFF	ON									
ITL49-2	D,F,G	OFF	NONE	ON									
ITL49-3	D,F,G	ON	NONE	ON	20	75	5	15	6	5	3	15	10
ITL49-2I	E,F,K,M	NONE	OFF	ON	(REFER TO L191 FOR UL RATING)								
ITL49-3I	E,F,K,M	NONE	ON	ON									
ITL49-4	F	MOM OFF	NONE	ON									
ITL49-5	E,F,K,L,M,N	MOM ON	OFF	ON									
ITL49-6	F	MOM ON	NONE	OFF									
ITL49-7	E,L,N	MOM ON	OFF	MOM ON	15	75	5	15	6	4	2	10	7
ITL49-8	F	MOM ON	NONE	ON	(REFER TO L192 FOR UL RATING)								
ITL49-5I	E	NONE	ON	MOM ON									
ITL49-6I	E	MOM ON	OFF	NONE									



- NOTES:
- SWITCHES ARE CAPABLE OF WITHSTANDING A TEMPERATURE OF 160°F CONTINUOUSLY AT FULL RATED LOAD
  - CIRCUIT DESIGNATION AND MICRO SWITCH CATALOG LISTING MARKED ON SIDE OF SWITCH
  - FURNISHED UNASSEMBLED
  - FOR TERMINAL COVER, SEE MICRO SWITCH CATALOG LISTING 5PA7
- 5 KEYWAY SHOWN ON LEFT SIDE
- 6 SUFFIX LETTER MUST BE ADDED FOR DESIRED TYPE OF TOGGLE LOCKING. SEE CHART FOR AVAILABLE LOCKING COMBINATIONS
- 7 APPLIES ONLY TO "ON" AND "MOMENTARY ON" POSITIONS



Компания «ЭлектроПласт» предлагает заключение долгосрочных отношений при поставках импортных электронных компонентов на взаимовыгодных условиях!

Наши преимущества:

- Оперативные поставки широкого спектра электронных компонентов отечественного и импортного производства напрямую от производителей и с крупнейших мировых складов;
- Поставка более 17-ти миллионов наименований электронных компонентов;
- Поставка сложных, дефицитных, либо снятых с производства позиций;
- Оперативные сроки поставки под заказ (от 5 рабочих дней);
- Экспресс доставка в любую точку России;
- Техническая поддержка проекта, помощь в подборе аналогов, поставка прототипов;
- Система менеджмента качества сертифицирована по Международному стандарту ISO 9001;
- Лицензия ФСБ на осуществление работ с использованием сведений, составляющих государственную тайну;
- Поставка специализированных компонентов (Xilinx, Altera, Analog Devices, Intersil, Interpoint, Microsemi, Aeroflex, Peregrine, Syfer, Eurofarad, Texas Instrument, Miteq, Cobham, E2V, MA-COM, Hittite, Mini-Circuits, General Dynamics и др.);

Помимо этого, одним из направлений компании «ЭлектроПласт» является направление «Источники питания». Мы предлагаем Вам помощь Конструкторского отдела:

- Подбор оптимального решения, техническое обоснование при выборе компонента;
- Подбор аналогов;
- Консультации по применению компонента;
- Поставка образцов и прототипов;
- Техническая поддержка проекта;
- Защита от снятия компонента с производства.



#### Как с нами связаться

**Телефон:** 8 (812) 309 58 32 (многоканальный)

**Факс:** 8 (812) 320-02-42

**Электронная почта:** [org@eplast1.ru](mailto:org@eplast1.ru)

**Адрес:** 198099, г. Санкт-Петербург, ул. Калинина, дом 2, корпус 4, литера А.