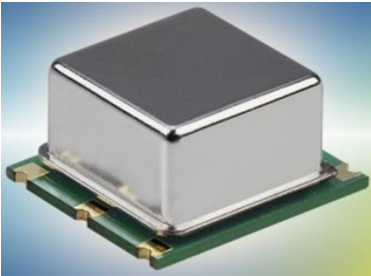


The ECOC-2522 is a SMD CMOS SC-Cut OCXO. The 25.4 x 22.0 x 12.2 mm SMD package is ideal for Cellular, Radar, Test & Measurement and IOT applications.

# ECOC-2522 SMD OCXO

ECOC-2522 OCXO



- SC Cut
- 25.4 x 22 mm Footprint
- Extended Temp Range
- RoHS Compliant

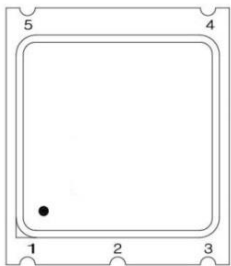
## OPERATING CONDITIONS / ELECTRICAL CHARACTERISTICS

PARAMETERS	CONDITIONS	ECOC-2522			UNITS
		MIN	TYP	MAX	
Frequency Range		2.000		100.000	MHz
Frequency Stability	0 ~ +50°C (F Opt)			± 5.0	ppb
	-20 ~ +70°C (G Opt)			± 10.0	ppb
	-40 ~ +75°C (H Opt)			±30.0	ppb
	Supply Voltage ±5%			±20.0	ppb
	Warm-Up @+25°C (≤ 3 minutes)			±100.0	ppb
	Load Change (±10%)			±0.2	ppm
Power Consumption	At turn on			3.6	Watts
Power Consumption	Steady State			1.4	Watts
Supply Voltage	3.3 Option	3.135	3.3	3.465	V
Supply Voltage	5.0 Option	4.75	5.0	5.25	V
Aging	Daily (after 30 days)			±1.0	ppb
	Yearly			±100	ppb
	10-Years			±500	ppb
Waveform	CMOS				
Output voltage Level	VOL:10%V <sub>dd</sub> max./VOH:90%V <sub>dd</sub> min.V DC				
Output Load			15		pF
Rise & Fall time	10%V <sub>dd</sub> – 90%V <sub>dd</sub>			5	ns
Duty Cycle	@ ½ V <sub>dd</sub>			45/55	%
Waveform	Sinewave				
Peak Power		2.0			dBm
Output Load			50		Ω
Spurious Response				-70	dBc
Phase Noise	@ 10 MHz Carrier, V <sub>dd</sub> 3.3V				
@ 1 Hz Offset				-90	dBc/Hz
@ 10 Hz Offset				-120	dBc/Hz
@ 100 Hz Offset				-135	dBc/Hz
@ 1,000 Hz Offset				-145	dBc/Hz
@ 10,000 Hz Offset				-150	dBc/Hz
@ 100 KHz Offset				-150	dBc/Hz
@ 1 MHz Offset				-150	dBc/Hz
Control Voltage Range	Positive Slope	0	V <sub>dd</sub> /2	V <sub>dd</sub>	V
Frequency Pull Range		±0.7			ppm
VC Port Impedance		10			kΩ
Storage Temperature		-40		+100	°C

**PART NUMBERING GUIDE: Example ECOC-2522-10.000-3-F-C**

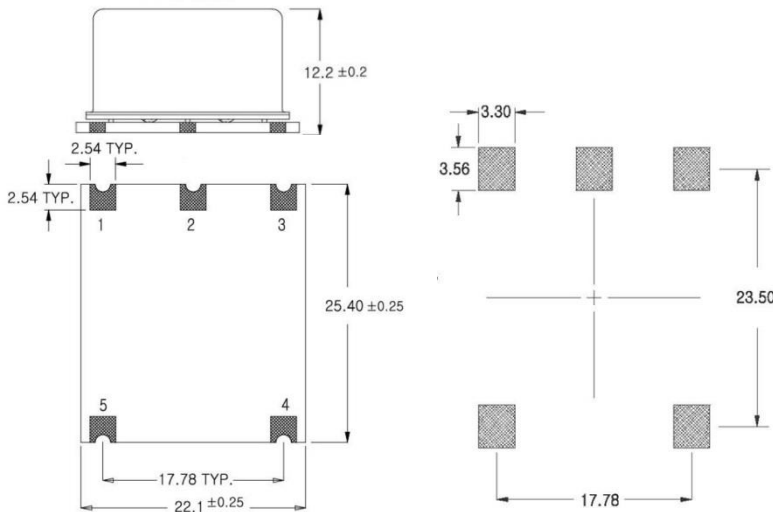
ECOC - SERIES	FREQUENCY	VOLTAGE	STABILITY /TEMP	OUTPUT
2522 25.4 x 22 mm OCXO	10.000 MHz	3 = +3.3V 5 = +5.0V	F = ±5 ppb    0 ~ +50°C G = ±10 ppb   -20 ~ +70°C H = ±30 ppb   -40 ~ +75°C	C = CMOS S = Sinewave

**DIMENSIONS (mm)**



PAD CONNECTIONS	
1	Voltage Control
2	V Ref
3	Supply Voltage
4	Output
5	Ground

FREQUENCY MHz
10.000
12.800
13.000
16.384
20.000
38.400
38.800
40.000
100.000



SOLDER PROFILE
Peak solder Temp +260°C Max 10 sec Max.
2 Cycles Max.
MSL 1, Lead Finish Au

Figure 1) Top, Side, Bottom and suggested Land pattern.



Компания «ЭлектроПласт» предлагает заключение долгосрочных отношений при поставках импортных электронных компонентов на взаимовыгодных условиях!

Наши преимущества:

- Оперативные поставки широкого спектра электронных компонентов отечественного и импортного производства напрямую от производителей и с крупнейших мировых складов;
- Поставка более 17-ти миллионов наименований электронных компонентов;
- Поставка сложных, дефицитных, либо снятых с производства позиций;
- Оперативные сроки поставки под заказ (от 5 рабочих дней);
- Экспресс доставка в любую точку России;
- Техническая поддержка проекта, помощь в подборе аналогов, поставка прототипов;
- Система менеджмента качества сертифицирована по Международному стандарту ISO 9001;
- Лицензия ФСБ на осуществление работ с использованием сведений, составляющих государственную тайну;
- Поставка специализированных компонентов (Xilinx, Altera, Analog Devices, Intersil, Interpoint, Microsemi, Aeroflex, Peregrine, Syfer, Eurofarad, Texas Instrument, Miteq, Cobham, E2V, MA-COM, Hittite, Mini-Circuits, General Dynamics и др.);

Помимо этого, одним из направлений компании «ЭлектроПласт» является направление «Источники питания». Мы предлагаем Вам помощь Конструкторского отдела:

- Подбор оптимального решения, техническое обоснование при выборе компонента;
- Подбор аналогов;
- Консультации по применению компонента;
- Поставка образцов и прототипов;
- Техническая поддержка проекта;
- Защита от снятия компонента с производства.



#### Как с нами связаться

**Телефон:** 8 (812) 309 58 32 (многоканальный)

**Факс:** 8 (812) 320-02-42

**Электронная почта:** [org@eplast1.ru](mailto:org@eplast1.ru)

**Адрес:** 198099, г. Санкт-Петербург, ул. Калинина, дом 2, корпус 4, литера А.