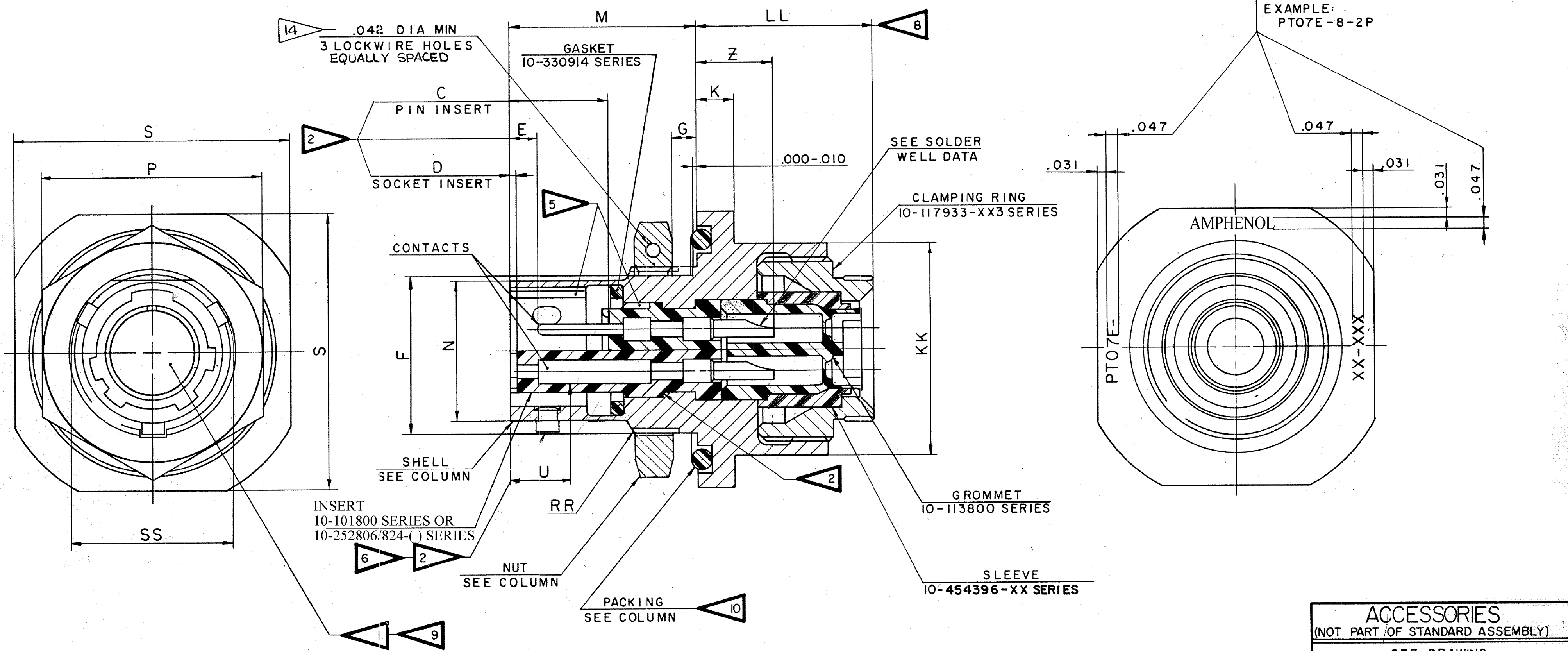


SYM CHG NO.	WAS	DATE	D'MAN	APPR'D	REL 32508-147	WAS	DATE	D'MAN	APP'D
A7	53909 -16	7-6-72	Caudell	Haye	1	CNR	3-28-57	A NILES	
B	25768	10/29/91	M'ellipott	P. G. S.	2	34105-19	5-28-58	MOORE	
C	96934	11-13-06	JONES		3	33524-408	7-29-58	MOORE	
D		7-30-08	H.BROOKER		A1	34647-34	12-8-58	WAWONSKI	
					A2	35897-1	10-12-59	Lambrecht	
					A3	35904-3	1-8-60	RICKS	
					A4	36162-17	1-28-60	WAWONSKI	
					A5	38535-301	1-22-62	HALL	
					A6	42525 -621	4-3-64	Lambrecht	



**ACCESSORIES**  
(NOT PART OF STANDARD ASSEMBLY)  
SEE DRAWING  
10-150000

USE OF THIS DOCUMENT IS UNLIMITED. DOCUMENTS REFERENCED HEREON CONTAIN LIMITED RIGHTS DATA.

ITEM NO.	QTY REQD	DESCRIPTION	PART NUMBER	CODE IDENT	ZONE	NEXT ASSEMBLY
<b>PARTS LIST</b>						
UNLESS OTHERWISE SPECIFIED		DRAWN: VIMISLIK	DATE: 1-10-57	<b>THE Bendix CORPORATION</b> <b>SCINTILLA DIVISION</b> SIDNEY, NEW YORK, U.S.A. TITLE: <b>CONNECTOR, ELECTRICAL RECEPTACLE, TYPE PT-E()JFW OLIVE DRAB</b>		
LINEAR DIMENSIONS ARE IN INCHES. TOLERANCES: 3 PLACES ±.010; 2 PLACES ±.03; 1 PLACE ±.1; ANGLES ±2°. OTHER STANDARDS PER SCINTILLA SPEC 9-3800 AND MIL-STD 8.		CHECKED: Kovarick	DATE: 2-25-57			
MATERIAL SPEC	PROCESS SPEC	STANDARDS: Whist	STN			
	SEE SHEET 2	DRAFTING: Bergano	ENGINEERING: Whennessy			
		DEVELOPMENT:		CODE IDENT NO.	SIZE	77820 C
				71-148706 THRU		71-148750
				SCALE NONE	WT. SEE PARTS LIST	SHEET 1 OF 2

NOTES: REF SYMBOL ◁  
SEE SHEET 2.

71-148706/50

SEE SHEET 1 FOR ALL CHANGES

ASSEMBLY NUMBER	PT NUMBER	DETAILS						DIMENSIONS																
		SHELL	NUT	PACKING	G	D	E	F	G		K	M	N DIA	P HEX	S	Z	KK DIA MAX	LL MAX	U MAX	RR THREAD (PLATED)		SS DIA		
									MIN	MAX										SIZE CLASS	2A		+000	-016
71-148706-	07E-6-	10-150923-63	10-123017-63	10-90351-15	.337	.025	.085	.405	.062	.125	.125	.696	.348	.625	.812	.191		.604	.568	.153	.4375-28 UNEF		.439	
71-148708-	-8-	-83	-83	-17				.530					.473	.750	.938			.729			.5625-24 UNEF		.563	
71-148710-	-10-	-103	-103	-19				.655					.590	.875	1.062			.854			.6875-24 UNEF		.680	
71-148712-	-12-	-123	-123	-22				.818					.750	1.062	1.250			.979			.8750-20 UNEF		.859	
71-148714-	-14-	-143	-143	-24				.942					.875	1.188	1.375			1.104			1.0000-20 UNEF		.984	
71-148716-	-16-	-163	-163	-26				1.066					1.000	1.312	1.500			1.229			1.1250-18 UNEF		1.108	
71-148718-	-18-	-183	-183	-28	↓	↓	↓	1.191	↓	↓	↓		1.125	1.438	1.625	↓		1.354	↓	↓	1.2500-18 UNEF		1.233	
71-148720-	-20-	-203	-203	-128	.399	.087	.147	1.316		.250	.156	.884	1.250	1.562	1.812	.221		1.510	.630	.215	1.3750-18 UNEF		1.358	
71-148722-	-22-	-223	-223	-130	.399	.087	.147	1.441		.250	.156	.884	1.375	1.688	1.938	.221		1.635	.630	.215	1.5000-18 UNEF		1.483	
71-148724-	-24-	-243	-243	-132	.399	.087	.147	1.566	↓	.250	.156	.917	1.500	1.812	2.062	.188		1.760	.660	.215	1.6250-18 UNEF		1.610	
71-148725/50		NOT AVAILABLE																						

4

NOTES: REF SYMBOL ◀

- FOR CONTACT ARRANGEMENTS, SEE DRAWINGS L-15206-( ) THRU L-15250-( ).
- DIMENSIONS MUST BE MAINTAINED WHEN INSERTS ARE PRESSED FIRMLY AGAINST INDICATED SHOULDER.
- FOR COMPONENT PART NUMBERS OF DESIRED ARRANGMENT, SEE APPLICABLE PARTS LIST.
- TO COMPLETE ASSY NO. & PT NO., ADD APPLICABLE INSERT ARRANGEMENT SUFFIX TO BASE NUMBERS LIST ABOVE PER 9-2437-1.
- VERTICAL CENTERLINES OF INSERT ARRANGEMENT & THE MAIN SHELL POLARIZING KEYWAY TO BE WITHIN .005 OF INDICATED ROTATION PER 9-2437-1.
- DISTANCE BETWEEN END OF SHELL AND THE POINT AT WHICH A GAGE PIN, HAVING THE SAME BASIC DIAMETER AS THE MATING CONTACT AND A SQUARE FACE, ENGAGES SOCKET CONTACT SPRING.

- SEE WORK ORDER FOR PERMISSIBLE ADDITIONAL OR ALTERNATE STAMPING.
- DIMENSION INDICATES FINAL INSTALLATION. FOR STORAGE & SHIPPING, SHELL & CLAMP ASSEMBLY MUST BE LOOSELY COUPLED.
- INSERTS & CONTACTS MUST NOT BE REMOVED.
- UNITS ILLUSTRATED MEET THE MATERIAL AND FINISH REQUIREMENTS OF MIL-C-26482.
- SEE DRAWING 71-148606 THRU 71-148650 FOR REQUIRED MATING PLUG ASSEMBLY.
- FOR MAXIMUM SEALING EFFICIENCY APPLY LIGHT COAT OF 9-1564 COMPOUND (MIL-I-8660) TO PACKING.
- FORMED LOCKWIRE HOLE DESIGN (6 HOLES) OPTIONAL.
- ALL UNUSED GROMMET HOLES TO BE FILLED WITH GROMMET SEALING ROD OR GROMMET SEALING PLUGS. SEE 10-150000 (#27 & #28).

SOLDER WELL DATA			
CONTACT SIZE	20	16	
WELL DIA	.046 <sup>+004</sup> <sub>-000</sub>	.078 <sup>+004</sup> <sub>-002</sub>	
WELL DEPTH	.125 <sup>+031</sup> <sub>-000</sub>	.188	
ITEM NO.	QTY REQD	DESCRIPTION	PART NUMBER
PARTS LIST			
UNLESS OTHERWISE SPECIFIED		DRAWN: NICHOLS	DATE: 1-8-57
LINEAR DIMENSIONS ARE IN INCHES. TOLERANCES: 3 PLACES ± .010; 2 PLACES ± .03; 1 PLACE ± .1; ANGLES ± 2°. OTHER STANDARDS PER SCINTILLA SPEC 9-3800 AND MIL-STD 8.		CHECKED: Kovarick	DATE: 2-25-57
MATERIAL SPEC	PROCESS SPEC	MATERIAL:	STANDARDS: <i>Whit</i> <i>dim</i>
	TEST 9-3980-1	DRAFTING: <i>Vengaw</i>	ENGINEERING: <i>Whit</i>
	ASSY 9-3605-2	DEVELOPMENT:	
	9-2437-1		
	9-2811, 9-1564		
	FINISH SPEC.		
		SCINTILLA DIVISION	
		CORPORATION	
		SIDNEY, NEW YORK, U.S.A.	
CONNECTOR, ELECTRICAL RECEPTACLE. TYPE PT-E()JFW OLIVE DRAB			
CODE IDENT NO.	SIZE	71-148706 THRU 71-148750	
77820	C		
SCALE	WT	REF	SHEET 2 OF 2
NONE	SEE PARTS LIST		

71-148706/50



Компания «ЭлектроПласт» предлагает заключение долгосрочных отношений при поставках импортных электронных компонентов на взаимовыгодных условиях!

Наши преимущества:

- Оперативные поставки широкого спектра электронных компонентов отечественного и импортного производства напрямую от производителей и с крупнейших мировых складов;
- Поставка более 17-ти миллионов наименований электронных компонентов;
- Поставка сложных, дефицитных, либо снятых с производства позиций;
- Оперативные сроки поставки под заказ (от 5 рабочих дней);
- Экспресс доставка в любую точку России;
- Техническая поддержка проекта, помощь в подборе аналогов, поставка прототипов;
- Система менеджмента качества сертифицирована по Международному стандарту ISO 9001;
- Лицензия ФСБ на осуществление работ с использованием сведений, составляющих государственную тайну;
- Поставка специализированных компонентов (Xilinx, Altera, Analog Devices, Intersil, Interpoint, Microsemi, Aeroflex, Peregrine, Syfer, Eurofarad, Texas Instrument, Miteq, Cobham, E2V, MA-COM, Hittite, Mini-Circuits, General Dynamics и др.);

Помимо этого, одним из направлений компании «ЭлектроПласт» является направление «Источники питания». Мы предлагаем Вам помощь Конструкторского отдела:

- Подбор оптимального решения, техническое обоснование при выборе компонента;
- Подбор аналогов;
- Консультации по применению компонента;
- Поставка образцов и прототипов;
- Техническая поддержка проекта;
- Защита от снятия компонента с производства.



#### Как с нами связаться

**Телефон:** 8 (812) 309 58 32 (многоканальный)

**Факс:** 8 (812) 320-02-42

**Электронная почта:** [org@eplast1.ru](mailto:org@eplast1.ru)

**Адрес:** 198099, г. Санкт-Петербург, ул. Калинина, дом 2, корпус 4, литера А.