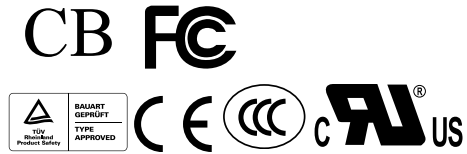


ACE-4520C

200 W 24V DC input 1U ATX Power Supply



High power capacity 200W in 1U size!!
Meets ATX revision 2.0 with 20+4-pin ATX power and SATA

Features

1. High efficiency
2. Low ripple & noise
3. Output overvoltage protection
4. Short circuit protection on all output
5. 100% burn-in under high ambient temperature (50°C)
6. Vacuum-impregnated transformer
7. MTBF: 100K hours at 25°C
8. 100% Hi-pot tested
9. Line input fuse protection

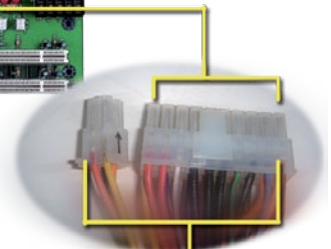
Specifications

Input	Voltage	18 ~ 36 VDC Input		
	Input Current	15 A(RMS) @ -24 VDC		
	Inrush Current	100 A Max for -24 VDC		
Output	Voltage	Min. Load	Max. Load	Ripple & Noise
	+5 V	1 A	12 A	50 mV P-P
	+12 V	0.5 A	15.4 A	120 mV P-P
	-12 V	0 A	0.5 A	120 mV P-P
	+3.3 V	0 A	12 A	50 mV P-P
	+5 Vsb	0 A	2 A	50 mV P-P
	+3.3V, +5V, +12V total current not exceed 184W			
Output Protection	Overvoltage Protection	+5 V output 5.7 V ~ 6.5 V		
		+12 V output 13.1 V ~ 14.5 V		
		+3.3 V output 3.7 V ~ 4.1 V		
	Over Circuit Protection	+5 V output 13.2 V ~ 18 V		
+12 V output 17.6 V ~ 24 V				
+3.3 V output 13.2 V ~ 18 V				
Short Circuit Protection	+3.3 V, +5 V, +12 V Shut down and latch off			
General Specifications	Output Rise Time	20 ms Max.		
	Efficiency	78%		
	MTBF	100,000 hours on max load at +25°C		
	Temperature	Operating: 0°C ~ 50°C		
		Storage: -20°C ~ 80°C		
Relative Humidity	5% ~ 95% RH non-condensing			
Output Connector	20+4-pin ATX, 4-pin 12 V CPU, FDD, SATA, 2 x HDD			

PICMG1.0 Form Factor Backplane



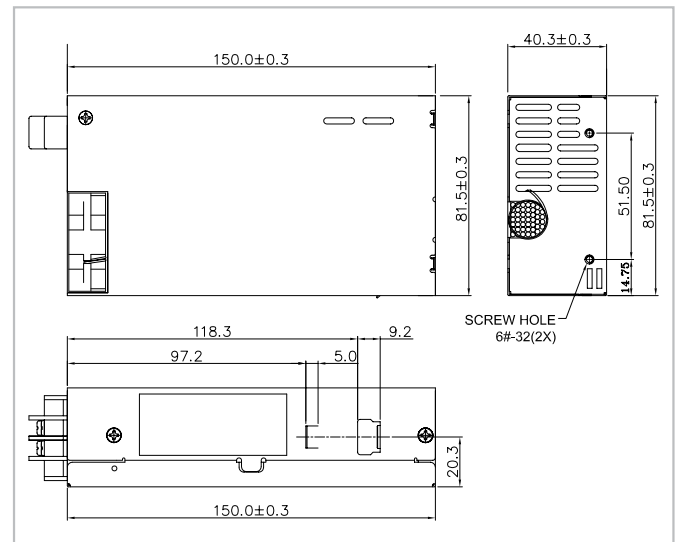
20+4 pin-ATX power connector



PICMG1.3 Form Factor Backplane PE-10S/6S



Dimensions (Unit: mm)



Ordering Information

Part No.	Description
ACE-4520C-RS	200W 24 V DC input 1U ATX Power Supply



Компания «ЭлектроПласт» предлагает заключение долгосрочных отношений при поставках импортных электронных компонентов на взаимовыгодных условиях!

Наши преимущества:

- Оперативные поставки широкого спектра электронных компонентов отечественного и импортного производства напрямую от производителей и с крупнейших мировых складов;
- Поставка более 17-ти миллионов наименований электронных компонентов;
- Поставка сложных, дефицитных, либо снятых с производства позиций;
- Оперативные сроки поставки под заказ (от 5 рабочих дней);
- Экспресс доставка в любую точку России;
- Техническая поддержка проекта, помощь в подборе аналогов, поставка прототипов;
- Система менеджмента качества сертифицирована по Международному стандарту ISO 9001;
- Лицензия ФСБ на осуществление работ с использованием сведений, составляющих государственную тайну;
- Поставка специализированных компонентов (Xilinx, Altera, Analog Devices, Intersil, Interpoint, Microsemi, Aeroflex, Peregrine, Syfer, Eurofarad, Texas Instrument, Miteq, Cobham, E2V, MA-COM, Hittite, Mini-Circuits, General Dynamics и др.);

Помимо этого, одним из направлений компании «ЭлектроПласт» является направление «Источники питания». Мы предлагаем Вам помощь Конструкторского отдела:

- Подбор оптимального решения, техническое обоснование при выборе компонента;
- Подбор аналогов;
- Консультации по применению компонента;
- Поставка образцов и прототипов;
- Техническая поддержка проекта;
- Защита от снятия компонента с производства.



Как с нами связаться

Телефон: 8 (812) 309 58 32 (многоканальный)

Факс: 8 (812) 320-02-42

Электронная почта: org@eplast1.ru

Адрес: 198099, г. Санкт-Петербург, ул. Калинина, дом 2, корпус 4, литера А.