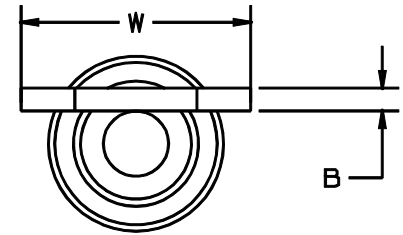


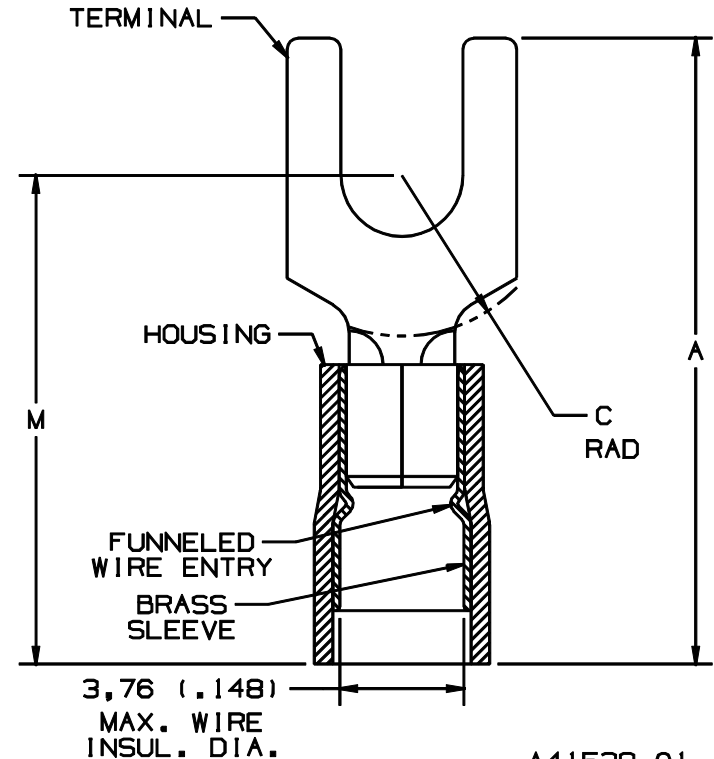
THIS COPY IS PROVIDED ON A RESTRICTED BASIS AND IS NOT TO BE USED IN ANY WAY DETRIMENTAL TO THE INTERESTS OF PANDUIT CORP.

PART NUMBER		STUD SIZE	WIRE RANGE mm ²	DIMENSIONS mm				
PREFIX	PK			A ±.50	W ±.25	C ±.38	B ±.25	M ±.50
PMNF1-3F	-C -M	M3	0,5-1,5 (.22-18)	21,08 (.83)	5,84 (.23)	5,08 (.20)	,81 (.03)	17,53 (.69)
PMNF1-4F	-C -M	M4	0,5-1,5 (.22-18)	22,61 (.89)	8,13 (.32)	5,84 (.23)	,81 (.03)	18,29 (.72)
PMNF1-5F	-C -M	M5	0,5-1,5 (.22-18)	22,86 (.90)	8,89 (.35)	6,35 (.25)	,81 (.03)	18,80 (.74)
PMNF1-6F	-C -M	M6	0,5-1,5 (.22-18)	27,43 (1.08)	11,18 (.44)	8,38 (.33)	,81 (.03)	21,08 (.83)



NOTES:

- USED FOR:
 - A. 600V MAX. VOLTAGE RATING
 - B. 105°C (221°F) MAX. TEMP. RATING
 - C. STRANDED COPPER WIRE
- PACKAGE QTY:
 - A. STD: C=100
 - B. BULK: M=1000
- MATERIAL:
 - A. STAMPING: COPPER, TIN PLATED
 - B. HOUSING: NYLON, RED
- WIRE STRIP LENGTH: $5,6^{+.8}_{-0}$ ($7/32^{+1/32}_{-0}$)
- INSTALLATION TOOLS: REF DWGS. A41522, A41523, A41524, A41525
- DIMENSIONS IN BRACKETS ARE IN INCHES OR AWG



A41538_01

							PANDUIT CORP.		TINLEY PARK, ILLINOIS		
01	10/97	TM		CHANGED DECIMAL POINTS TO COMMAS					0,5-1,5 mm ² METRIC NYLON INSULATED, FUNNELED ENTRY FORK TERMINAL		
00	2/92	DL	SJ	RELEASED			00816	LA	KS		
REV	DATE	BY	CHK	DESCRIPTION	ECN #	CUST	PM	DRAWN BY	CHK'D	SCALE	DRAWING NO.
								DRL		NONE	A41538



Компания «ЭлектроПласт» предлагает заключение долгосрочных отношений при поставках импортных электронных компонентов на взаимовыгодных условиях!

Наши преимущества:

- Оперативные поставки широкого спектра электронных компонентов отечественного и импортного производства напрямую от производителей и с крупнейших мировых складов;
- Поставка более 17-ти миллионов наименований электронных компонентов;
- Поставка сложных, дефицитных, либо снятых с производства позиций;
- Оперативные сроки поставки под заказ (от 5 рабочих дней);
- Экспресс доставка в любую точку России;
- Техническая поддержка проекта, помощь в подборе аналогов, поставка прототипов;
- Система менеджмента качества сертифицирована по Международному стандарту ISO 9001;
- Лицензия ФСБ на осуществление работ с использованием сведений, составляющих государственную тайну;
- Поставка специализированных компонентов (Xilinx, Altera, Analog Devices, Intersil, Interpoint, Microsemi, Aeroflex, Peregrine, Syfer, Eurofarad, Texas Instrument, Miteq, Cobham, E2V, MA-COM, Hittite, Mini-Circuits, General Dynamics и др.);

Помимо этого, одним из направлений компании «ЭлектроПласт» является направление «Источники питания». Мы предлагаем Вам помощь Конструкторского отдела:

- Подбор оптимального решения, техническое обоснование при выборе компонента;
- Подбор аналогов;
- Консультации по применению компонента;
- Поставка образцов и прототипов;
- Техническая поддержка проекта;
- Защита от снятия компонента с производства.



Как с нами связаться

Телефон: 8 (812) 309 58 32 (многоканальный)

Факс: 8 (812) 320-02-42

Электронная почта: org@eplast1.ru

Адрес: 198099, г. Санкт-Петербург, ул. Калинина, дом 2, корпус 4, литера А.