

THIS DRAWING IS UNPUBLISHED

RELEASED FOR PUBLICATION

2012

© COPYRIGHT 2012

Tyco Electronics AMP GmbH

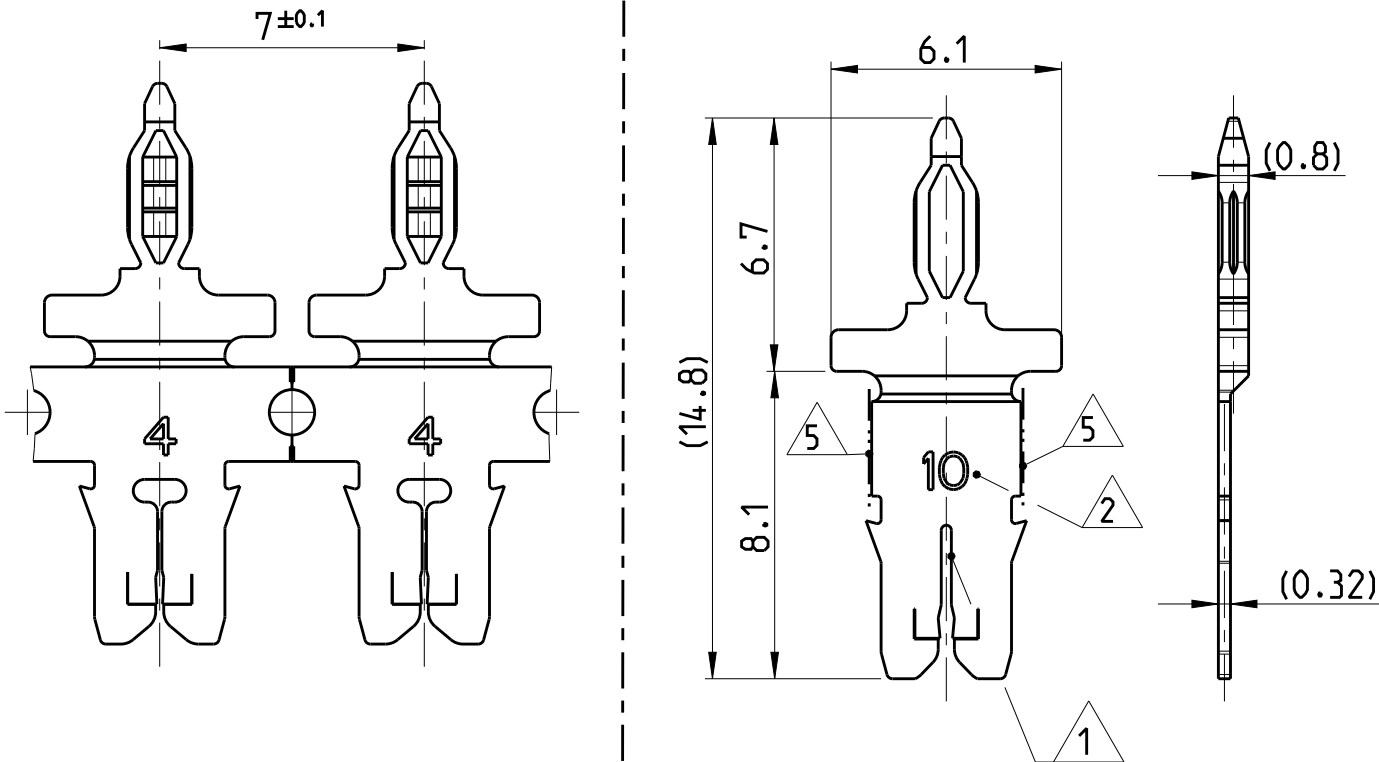
ALL RIGHTS RESERVED.

LOC
A1

DIST
-

REVISIONS

P	LTR	DESCRIPTION	DATE	DWN	APVD
	A6	NOTE 1 UPDATED	15NOV2017	SV	PKS



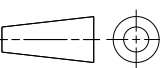
- 1 SLOT ACCEPTS SINGLE OR DOUBLE COPPER MAGNET WIRE SAME DIAMETERS
NOT FOR USE WITH ALUMINUM MAGNET WIRE } SEE TABLE
- 2 IDENTIFICATION NUMBER FOR MAGNET WIRE RANGE
- 3 CONTACT CAVITY AND APPLICATION ACC. SPECIFICATION 114-94229
- 4 PCB LAYOUT, HOLES ACC. SPECIFICATION. 108-90801
- 5 CUTTING LINE: AREA WILL BE CUTTED OFF BY TERMINATION
- 6 CAVITY CENTER TO HOLE CENTER
- 7 DELIVERY STATE: STRIP ON CORRUGATED REEL WITH PAPER INTERLAYER
- 8 TO BE APPROVED, ON DEMAND BY TE ENGINEERING
- 9 MAX. 2 SPLICES PER REEL; SPLICES BE NOT BONDED TOGETHER

		24	-	19.5 - 17.5; 17	-	Ø 0.85mm to Ø 1.12mm	2120747-2
		12	-	22.5 - 20; 19.5	-	Ø 0.63mm to Ø 0.85mm	2120746-2
	2825388-1	10	26 - 23	26 - 22.5	Ø 0.4mm to Ø 0.56mm	Ø 0.4mm to Ø 0.63mm	2120745-2
		6	29.5 - 26.5; 26	29.5 - 26.5; 26	Ø 0.265mm to Ø 0.4mm	Ø 0.265mm to Ø 0.4mm	2120744-2
		4	33 - 30; 29.5	33 - 30; 29.5	Ø 0.18mm to Ø 0.265mm	Ø 0.18mm to Ø 0.265mm	2120743-2
	LOOSE PEICE PART NUMBER	IDENTI FICATION NO	DOUBLE WIRE	SINGLE WIRE	DOUBLE WIRE	SINGLE WIRE	PART NO
			1 AWG BARE WIRE RANGE	1 BARE WIRE RANGE			

THIS DRAWING IS A CONTROLLED DOCUMENT.

DIMENSIONS:

mm



MATERIAL CuNiSi

TOLERANCES UNLESS
OTHERWISE SPECIFIED:

0 PLC	±0.2
1 PLC	±0.2
2 PLC	±0.2
3 PLC	±0.2
4 PLC	±0.2
ANGLES	±1°

FINISH TINNED

DWN H.Ballmert 28NOV2012

CHK B.Schnaubelt 30NOV2012

APVD T.Klenner 30NOV2012

PRODUCT SPEC

108-94366

APPLICATION SPEC

WEIGHT -

Customer Drawing



TE Connectivity

MAG-MATE Slim Line Contact
with Multispring

SIZE CAGE CODE DRAWING NO RESTRICTED TO

A3 00779 C-2120743

SCALE 5:1

SHEET 1 OF 1

REV A6



Компания «ЭлектроПласт» предлагает заключение долгосрочных отношений при поставках импортных электронных компонентов на взаимовыгодных условиях!

Наши преимущества:

- Оперативные поставки широкого спектра электронных компонентов отечественного и импортного производства напрямую от производителей и с крупнейших мировых складов;
- Поставка более 17-ти миллионов наименований электронных компонентов;
- Поставка сложных, дефицитных, либо снятых с производства позиций;
- Оперативные сроки поставки под заказ (от 5 рабочих дней);
- Экспресс доставка в любую точку России;
- Техническая поддержка проекта, помощь в подборе аналогов, поставка прототипов;
- Система менеджмента качества сертифицирована по Международному стандарту ISO 9001;
- Лицензия ФСБ на осуществление работ с использованием сведений, составляющих государственную тайну;
- Поставка специализированных компонентов (Xilinx, Altera, Analog Devices, Intersil, Interpoint, Microsemi, Aeroflex, Peregrine, Syfer, Eurofarad, Texas Instrument, Miteq, Cobham, E2V, MA-COM, Hittite, Mini-Circuits, General Dynamics и др.);

Помимо этого, одним из направлений компании «ЭлектроПласт» является направление «Источники питания». Мы предлагаем Вам помощь Конструкторского отдела:

- Подбор оптимального решения, техническое обоснование при выборе компонента;
- Подбор аналогов;
- Консультации по применению компонента;
- Поставка образцов и прототипов;
- Техническая поддержка проекта;
- Защита от снятия компонента с производства.



Как с нами связаться

Телефон: 8 (812) 309 58 32 (многоканальный)

Факс: 8 (812) 320-02-42

Электронная почта: org@eplast1.ru

Адрес: 198099, г. Санкт-Петербург, ул. Калинина, дом 2, корпус 4, литера А.