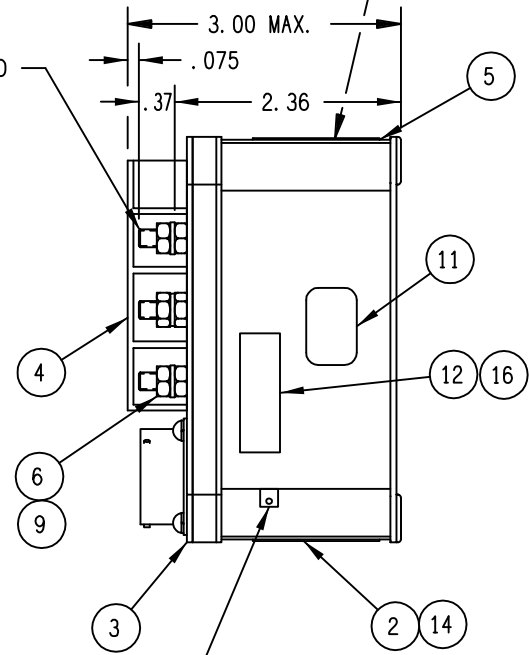
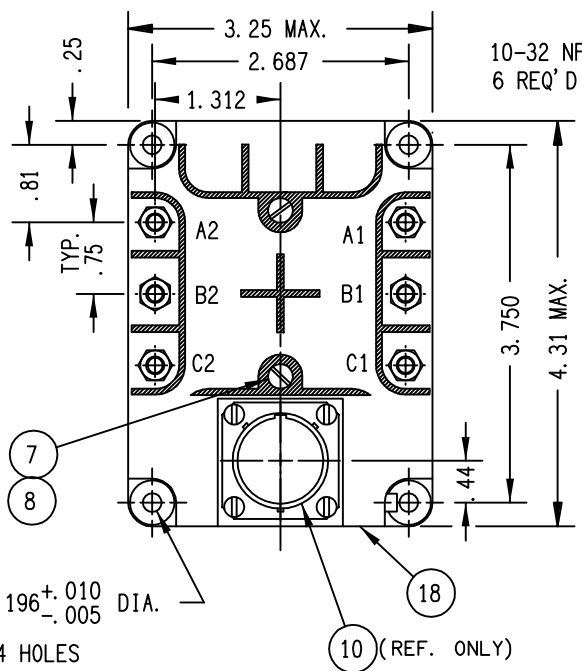


FAA/PMA

REVISIONS			RELEASED	
REV.	DESCRIPTION	DATE	APPROVED	
H	22667	UPDATED P/LIST	2-1-93	
J	22814	ITEM 2 WAS 16043-001	2/18/93	
K	22949	REDRAWN TO CAEDS	3-1-93	
L	24910	ADDED ITEMS 16 & 18	10-13-93	WS
M	11-024834	ITEM 6 WAS -054	11-12-01	CB



CONSTRUCTION GASKET SEALED (VENTED)

MAIN CONTACT CONFIGURATION 3 PST N. O.

VOLTAGE 115/200 VAC, 300 TO 600 HZ

CURRENT: RES. 60 AMPS

IND. 60 AMPS

RUPTURE 600 AMPS

COIL DATA

NOMINAL VOLTAGE 28 VDC

RATING VOLTAGE 18 TO 32 VDC

PICKUP MAX. 18 VDC

DROPOUT VOLTAGE 1-9 VDC

CLOSING TIME 35 MS MAX. AT 28 VDC

DROPOUT TIME 35 MS MAX. AT 28 VDC

INRUSH CURRENT 3 AMP MAX.

HOLDING CURRENT 315 MA MAX.

AUXILIARY CONTACTS CONFIGURATION 4 PDT

VOLTAGE 28 VDC OR 200 VAC 400 HZ

CURRENT: RES. 5 AMPS

IND. 2 AMPS

LAMP 1 AMP

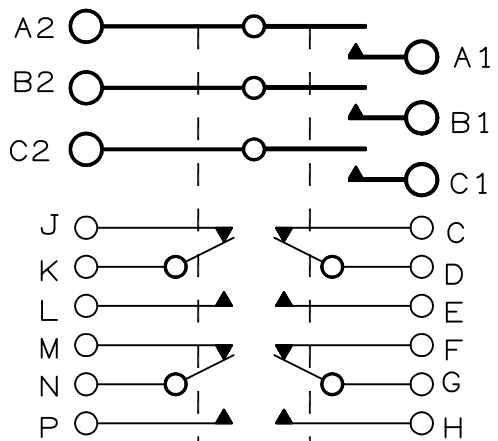
ENVIRONMENTAL DATA

OPERATING TEMP. -55°C MIN. TO +85°C MAX.

LIFE ELECTRICAL 50,000 CYCLES MIN.

WEIGHT MAX. 1 LB. 12 OZ.

VENT (LOCATION OPT.)



18	1	57200-057	YELLOW DOT			
16	1	39529-047	OVERLAY			
14	1	39529-001	OVERLAY			
13	1	39529-002	OVERLAY			
12	1	58400-070	PLATE - FAA/PMA			
11	1	25695-001	WARNING DECAL			
10	-	52516-013	CONNECTOR - BENDIX		MS3470L-16-26P	
9	6	51810-054	WASHER - LOCK NO. 10 .062 X .047		AN935B10	BRONZE
8	2	51806-031	WASHER - LOCK NO. 6 INT.		AN936A6B	BRONZE
7	2	51206-644	SCREW - 6-32 X 3/4 RD. HD.			BRASS
6	6	50410-174	NUT - 10-32 X 5/16 X 9/64 HEX.			BRASS
5	1	38031-010	CONTACTOR ASSEMBLY - PRIMARY			
4	1	22295-001	SHIELD - TERMINAL			
3	1	38035-001	PLATE - BASE COVER			
2	1	16043-067	PLATE - NAME			
1	1	38036-001	PLATE - WIRING DIAGRAM			
FIND NO	QTY REQD	PART OR IDENTIFYING NO	NOMENCLATURE OR DESCRIPTION	FSCM NO	DRAWING OR SPECIFICATION	MATERIAL OR NOTE

UNLESS OTHERWISE SPECIFIED DIMENSIONS ARE IN INCHES TOLERANCES ON

2 PL DEC. ± .06 | 3 PL DEC. ± .010 | ANGLES ± 1°

REF. 24-41-14

DR BY HEA 93/11/11
CHK BY WS 93/11/18
ENGR KLK 93/12/01
MFG JF 93/12/02

SIZE C | CODE IDENT 74063

SCALE NONE | SHEET

TE Hartman Division, 175 N. DIAMOND STREET, MANSFIELD, OHIO 44902

CONTACTOR - TPST NO 093

DWG NO. B-138S

REF TE P/N 1616002-5



Компания «ЭлектроПласт» предлагает заключение долгосрочных отношений при поставках импортных электронных компонентов на взаимовыгодных условиях!

Наши преимущества:

- Оперативные поставки широкого спектра электронных компонентов отечественного и импортного производства напрямую от производителей и с крупнейших мировых складов;
- Поставка более 17-ти миллионов наименований электронных компонентов;
- Поставка сложных, дефицитных, либо снятых с производства позиций;
- Оперативные сроки поставки под заказ (от 5 рабочих дней);
- Экспресс доставка в любую точку России;
- Техническая поддержка проекта, помощь в подборе аналогов, поставка прототипов;
- Система менеджмента качества сертифицирована по Международному стандарту ISO 9001;
- Лицензия ФСБ на осуществление работ с использованием сведений, составляющих государственную тайну;
- Поставка специализированных компонентов (Xilinx, Altera, Analog Devices, Intersil, Interpoint, Microsemi, Aeroflex, Peregrine, Syfer, Eurofarad, Texas Instrument, Miteq, Cobham, E2V, MA-COM, Hittite, Mini-Circuits, General Dynamics и др.);

Помимо этого, одним из направлений компании «ЭлектроПласт» является направление «Источники питания». Мы предлагаем Вам помощь Конструкторского отдела:

- Подбор оптимального решения, техническое обоснование при выборе компонента;
- Подбор аналогов;
- Консультации по применению компонента;
- Поставка образцов и прототипов;
- Техническая поддержка проекта;
- Защита от снятия компонента с производства.



Как с нами связаться

Телефон: 8 (812) 309 58 32 (многоканальный)

Факс: 8 (812) 320-02-42

Электронная почта: org@eplast1.ru

Адрес: 198099, г. Санкт-Петербург, ул. Калинина, дом 2, корпус 4, литера А.