

THIS DRAWING IS UNPUBLISHED.

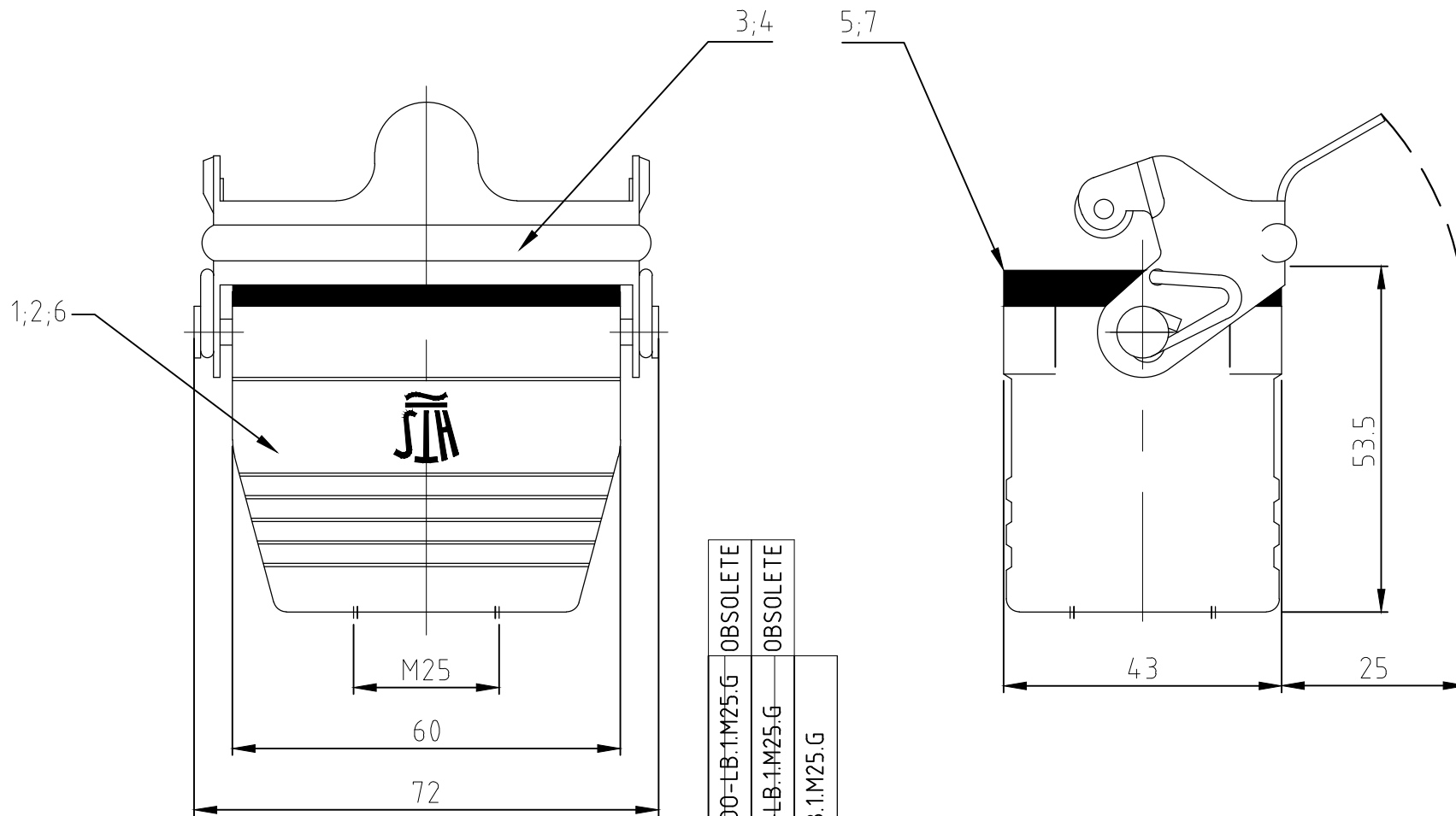
RELEASED FOR PUBLICATION

REVISIONS

© COPYRIGHT - TE Connectivity

ALL RIGHTS RESERVED.

| P | LTR | DESCRIPTION | DATE | DWN | APVD |
|---|-----|---------------------------|-----------|-----|------|
| | A5 | REVISED PER ECR-17-014013 | 08FEB2018 | SRG | MKO |



| | |
|-------------------------|----------|
| HB-EMV-6.KD0-LB.1.M25.G | OBSOLETE |
| HB-K-6.KD0-LB.1.M25.G | OBSOLETE |
| HB.6.KD0-LB.1.M25.G | |

| QTY | DESCRIPTION / BENENNUNG | MATERIAL | SURFACE / OBERFLÄCHE | COLOR / FARBE | ITEM NO. POS. | REMARKS / BEMERKUNGEN |
|-----|---|---------------------|----------------------|---------------|---------------|-----------------------|
| 1 | Profildichtung/profile seal | Neoprene | leitfähig/conductive | schwarz/black | 7 | |
| 1 | Kupplungsgehäuse HB/cable-to-cable hood | Aluminium/ALU | SEE NOTE 2 | grau/grey | 6 | |
| 1 | Profildichtung/profile seal | Neoprene | - | schwarz/black | 5 | |
| 1 | LB-Bügel/side clip | V2A/stainless steel | blank/even | | 4 | |
| 1 | LB-Bügel/side clip | Stahl/steel | verzinkt/zink plated | blau/blue | 3 | |
| 1 | Kupplungsgehäuse HB-K/cable-to-cable hood | Aluminium/ALU | aluminiumoxid | schwarz/black | 2 | |
| 1 | Kupplungsgehäuse HB/cable-to-cable hood | Aluminium/ALU | - | grau/grey | 1 | |

Bemerkungen:

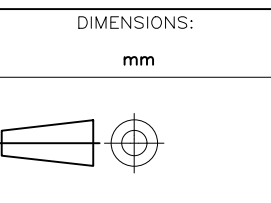
- 1 Material: Gehäuse: Alu-Druckguß-Legierung
- 2 Oberfläche: Lackierung - grau
 - Aluminium-oxid-Schicht + Lackierung schwarz
 - chromitAL TCP passivation + Lackierung schwarz
- 3 Lackierung im Gehäuseinnere ist nicht notwendig

Notes:

- 1 Material: Housing: aluminium diecasting alloy
- 2 Surface: Varnisch- grey
 - aluminium oxid + varnish black
 - chromitAL TCP passivation + varnish black
- 3 Varnish on the inside not necessarily

THIS DRAWING IS A CONTROLLED DOCUMENT.

DWN SCHNEIDER 10.06.2003
CHK SCHNEIDER 10.06.2003



DIMENSIONS: mm
TOLERANCES UNLESS OTHERWISE SPECIFIED:
n. ISO 8015
n. ISO 2768 - mH - E
n. DIN 16901 - 14.0
0 PLC ± -
1 PLC ± ±
2 PLC ± ±
3 PLC ± ±
4 PLC ± ±
ANGLES ± -

APVD -
PRODUCT SPEC -
APPLICATION SPEC -
WEIGHT -

NAME: CABLE-TO-CABLE HOOD
KUPPLUNGSGEHAUSE ASSY HB.6.KD0-LB.1.M25.G
SIZE: A3
CAGE CODE: 00779
DRAWING NO: C=1106417
RESTRICTED TO: -

MATERIAL: 1
FINISH: 2

CUSTOMER DRAWING SCALE: 1:1 SHEET: 1 OF 1 REV: A5



Компания «ЭлектроПласт» предлагает заключение долгосрочных отношений при поставках импортных электронных компонентов на взаимовыгодных условиях!

Наши преимущества:

- Оперативные поставки широкого спектра электронных компонентов отечественного и импортного производства напрямую от производителей и с крупнейших мировых складов;
- Поставка более 17-ти миллионов наименований электронных компонентов;
- Поставка сложных, дефицитных, либо снятых с производства позиций;
- Оперативные сроки поставки под заказ (от 5 рабочих дней);
- Экспресс доставка в любую точку России;
- Техническая поддержка проекта, помощь в подборе аналогов, поставка прототипов;
- Система менеджмента качества сертифицирована по Международному стандарту ISO 9001;
- Лицензия ФСБ на осуществление работ с использованием сведений, составляющих государственную тайну;
- Поставка специализированных компонентов (Xilinx, Altera, Analog Devices, Intersil, Interpoint, Microsemi, Aeroflex, Peregrine, Syfer, Eurofarad, Texas Instrument, Miteq, Cobham, E2V, MA-COM, Hittite, Mini-Circuits, General Dynamics и др.);

Помимо этого, одним из направлений компании «ЭлектроПласт» является направление «Источники питания». Мы предлагаем Вам помощь Конструкторского отдела:

- Подбор оптимального решения, техническое обоснование при выборе компонента;
- Подбор аналогов;
- Консультации по применению компонента;
- Поставка образцов и прототипов;
- Техническая поддержка проекта;
- Защита от снятия компонента с производства.



Как с нами связаться

Телефон: 8 (812) 309 58 32 (многоканальный)

Факс: 8 (812) 320-02-42

Электронная почта: org@eplast1.ru

Адрес: 198099, г. Санкт-Петербург, ул. Калинина, дом 2, корпус 4, литера А.