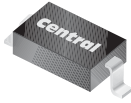


CMHD457A
CMHD459A

**SURFACE MOUNT
LOW LEAKAGE SILICON DIODE**



SOD-123 CASE



www.centrialsemi.com

DESCRIPTION:

The CENTRAL SEMICONDUCTOR CMHD457A, CMHD459A types are silicon planar diodes, epoxy molded in a SOD-123 surface mount package, designed for low leakage applications.

MARKING CODES:

CMHD457A: C7A

CMHD459A: C9A

MAXIMUM RATINGS: ($T_A=25^\circ\text{C}$)

Peak Repetitive Reverse Voltage
Peak Working Reverse Voltage
Average Forward Current
Continuous Forward Current
Peak Forward Surge Current, $t_p=1.0\mu\text{s}$
Power Dissipation
Operating and Storage Junction Temperature
Thermal Resistance

| SYMBOL | CMHD457A | CMHD459A | UNITS |
|----------------|----------|-------------|--------------------|
| V_{RRM} | 70 | 200 | V |
| V_{RWM} | 60 | 175 | V |
| I_O | | 200 | mA |
| I_F | | 500 | mA |
| I_{FSM} | | 4.0 | A |
| P_D | | 400 | mW |
| T_J, T_{stg} | | -65 to +150 | $^\circ\text{C}$ |
| θ_{JA} | | 312.5 | $^\circ\text{C/W}$ |

ELECTRICAL CHARACTERISTICS: ($T_A=25^\circ\text{C}$ unless otherwise noted)

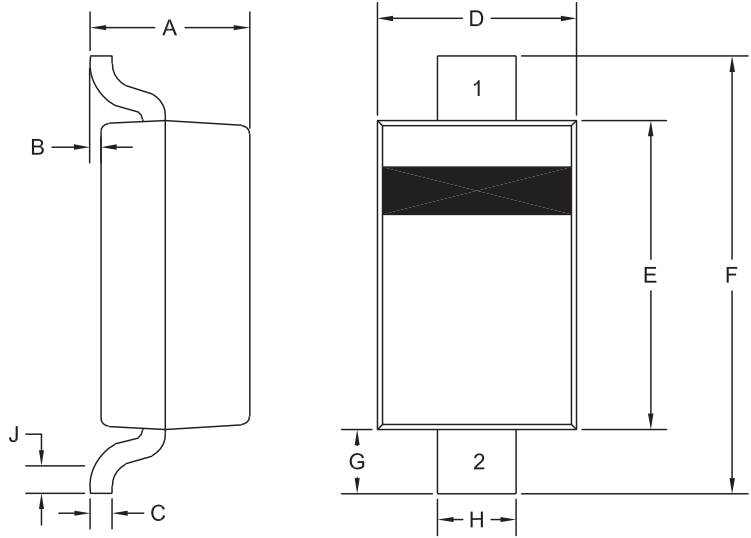
| SYMBOL | TEST CONDITIONS | CMHD457A | | CMHD459A | | UNITS |
|--------|--|----------|-----|----------|-----|---------------|
| | | MIN | MAX | MIN | MAX | |
| I_R | $V_R=\text{Rated } V_{RWM}$ | | 25 | | 25 | nA |
| I_R | $V_R=\text{Rated } V_{RWM}, T_A=150^\circ\text{C}$ | | 5.0 | | 5.0 | μA |
| BV_R | $I_R=100\mu\text{A}$ | 70 | | 200 | | V |
| V_F | $I_F=100\text{mA}$ | | 1.0 | | 1.0 | V |
| C_T | $V_R=0, f=1.0\text{MHz}$ | | 6.0 | | 6.0 | pF |

CMHD457A
CMHD459A

SURFACE MOUNT
LOW LEAKAGE SILICON DIODE



SOD-123 CASE - MECHANICAL OUTLINE



R5

LEAD CODE

- 1) Cathode
- 2) Anode

MARKING CODE

CMHD457A: C7A
CMHD459A: C9A

| DIMENSIONS | | | | |
|-------------------|--------|-------|-------------|------|
| SYMBOL | INCHES | | MILLIMETERS | |
| | MIN | MAX | MIN | MAX |
| A | 0.037 | 0.053 | 0.95 | 1.35 |
| B | 0.000 | 0.005 | 0.00 | 0.12 |
| C | - | 0.008 | - | 0.20 |
| D | 0.055 | 0.071 | 1.40 | 1.80 |
| E | 0.098 | 0.110 | 2.50 | 2.80 |
| F | 0.142 | 0.154 | 3.60 | 3.90 |
| G | 0.016 | - | 0.40 | - |
| H | 0.020 | 0.028 | 0.50 | 0.70 |
| J | 0.010 | - | 0.25 | - |

SOD-123 (REV:R5)

R2 (5-August 2010)



Компания «ЭлектроПласт» предлагает заключение долгосрочных отношений при поставках импортных электронных компонентов на взаимовыгодных условиях!

Наши преимущества:

- Оперативные поставки широкого спектра электронных компонентов отечественного и импортного производства напрямую от производителей и с крупнейших мировых складов;
- Поставка более 17-ти миллионов наименований электронных компонентов;
- Поставка сложных, дефицитных, либо снятых с производства позиций;
- Оперативные сроки поставки под заказ (от 5 рабочих дней);
- Экспресс доставка в любую точку России;
- Техническая поддержка проекта, помощь в подборе аналогов, поставка прототипов;
- Система менеджмента качества сертифицирована по Международному стандарту ISO 9001;
- Лицензия ФСБ на осуществление работ с использованием сведений, составляющих государственную тайну;
- Поставка специализированных компонентов (Xilinx, Altera, Analog Devices, Intersil, Interpoint, Microsemi, Aeroflex, Peregrine, Syfer, Eurofarad, Texas Instrument, Miteq, Cobham, E2V, MA-COM, Hittite, Mini-Circuits, General Dynamics и др.);

Помимо этого, одним из направлений компании «ЭлектроПласт» является направление «Источники питания». Мы предлагаем Вам помощь Конструкторского отдела:

- Подбор оптимального решения, техническое обоснование при выборе компонента;
- Подбор аналогов;
- Консультации по применению компонента;
- Поставка образцов и прототипов;
- Техническая поддержка проекта;
- Защита от снятия компонента с производства.



Как с нами связаться

Телефон: 8 (812) 309 58 32 (многоканальный)

Факс: 8 (812) 320-02-42

Электронная почта: org@eplast1.ru

Адрес: 198099, г. Санкт-Петербург, ул. Калинина, дом 2, корпус 4, литера А.