


Integrating Sound Level Meter

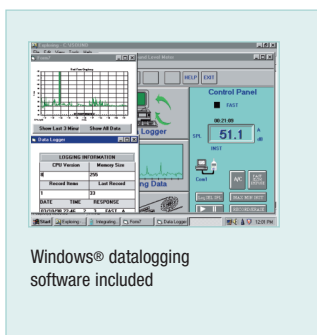
 **Leq and SEL measurements with built-in datalogger and PC interface**
With built-in datalogger and PC interface

Features:

- 4 Digit multifunction LCD with analog bargraph
- Precise linearity over wide range (100dB)
- Display modes: SPL, SEL, MAX-L/MIN-L, and Leq
- Programmable integrating time
- A and C Frequency weighting
- Impulse/Fast/Slow response settings
- Datalogging function records up to 32,000 records
- Real time calendar/clock
- Built-in RS-232 interface with included Windows[®] datalogging software
- Tripod mount
- Meets IEC 651/804 Type 2 and ANSI S1.4 Type 2 specifications
- Complete with windscreen, adjustment screwdriver, RS-232 cable, 9 to 25 pin gender changer, Windows[™] software, battery, and case

Applications:

- Perform Leq and SEL measurements
- OSHA compliance Testing
- Noise Ordinance
- Machine Noise Evaluation
- Data Storage for pertinent records



Ordering Information:

- 407780Integrating Sound Level Datalogger
 407780-NIST407780 with Calibration Traceable to NIST.
 40776694/114 dB Calibrator for 0.5" or 1" microphones
 40705XInsulated recorder cable 3' for AC/DC Outputs
 144118110V AC Adaptor
 144220220V AC Adaptor
 144240240V AC Adaptor
 407764-EXT6' (183cm) Microphone Extension Cable

Specifications	
Applicable Standards	IEC 651 And 804 Type 2, ANSI S1.4 Type 2
Accuracy	±1.5dB (ref 94dB@1KHz)
Resolution	0.1dB
Digital Display	4 digital LCD
Measurement Parameters	SPL, Leq, SEL, MaxL, MinL
Measurement Range	30dB to 130dB
Linearity Range	100dB
Measurement Frequency Range	31.5Hz to 8KHz
Frequency Weighting	A and C
Response	Impulse, Fast and Slow
Microphone	1/2 " Electret condenser microphone
Sampling time	updated every 0.5s
Bargraph	4dB steps, 100dB range, 100ms update
Display Warning Function	
Overrange Indicator	Displayed at the upper limit
Underrange Indicator	Displayed at the lower limit
Analog AC/DC Output	2Vrms (at full scale), 10mVDC/dB
Power Supply	Four 1.5V AA batteries, Optional AC adapter
Battery Life	Approximately 20 hours
Dimensions	10.4x2.8x0.8" (265x72x21mm)
Weight	10.9oz (310g)



Компания «ЭлектроПласт» предлагает заключение долгосрочных отношений при поставках импортных электронных компонентов на взаимовыгодных условиях!

Наши преимущества:

- Оперативные поставки широкого спектра электронных компонентов отечественного и импортного производства напрямую от производителей и с крупнейших мировых складов;
- Поставка более 17-ти миллионов наименований электронных компонентов;
- Поставка сложных, дефицитных, либо снятых с производства позиций;
- Оперативные сроки поставки под заказ (от 5 рабочих дней);
- Экспресс доставка в любую точку России;
- Техническая поддержка проекта, помощь в подборе аналогов, поставка прототипов;
- Система менеджмента качества сертифицирована по Международному стандарту ISO 9001;
- Лицензия ФСБ на осуществление работ с использованием сведений, составляющих государственную тайну;
- Поставка специализированных компонентов (Xilinx, Altera, Analog Devices, Intersil, Interpoint, Microsemi, Aeroflex, Peregrine, Syfer, Eurofarad, Texas Instrument, Miteq, Cobham, E2V, MA-COM, Hittite, Mini-Circuits, General Dynamics и др.);

Помимо этого, одним из направлений компании «ЭлектроПласт» является направление «Источники питания». Мы предлагаем Вам помощь Конструкторского отдела:

- Подбор оптимального решения, техническое обоснование при выборе компонента;
- Подбор аналогов;
- Консультации по применению компонента;
- Поставка образцов и прототипов;
- Техническая поддержка проекта;
- Защита от снятия компонента с производства.



Как с нами связаться

Телефон: 8 (812) 309 58 32 (многоканальный)

Факс: 8 (812) 320-02-42

Электронная почта: org@eplast1.ru

Адрес: 198099, г. Санкт-Петербург, ул. Калинина, дом 2, корпус 4, литера А.