

Temperature Compensated Crystal Oscillator Voltage Trim

CVT32 Model
3.2x5.0 mm SMD, 3V, TCVCXO

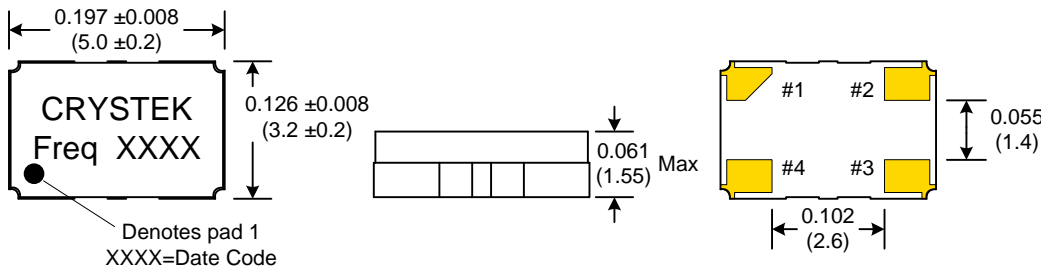
| | |
|-------------------------------|------------------------------|
| Frequency Range: | 10 MHz to 30 MHz |
| Calibration Tolerance: | ±1.5ppm |
| Frequency Stability: | ±2.5ppm |
| Temperature Range: | -20°C to 80°C |
| Storage: | -40°C to 90°C |
| Input Voltage: | 3.0V ±10% |
| Input Current: | 1.2mA Typical, 2mA Max |
| Output: | 0.8Vp-p Min |
| Waveform: | Clipped Sine |
| Load: | 6-15 kohm // 2-10pF |
| Voltage Control: | 1.5V ± 1.0V |
| Vcont Trim. | ±4ppm Min, ±12ppm Max |
| Harmonics: | -12 dBC Max |
| Phase Noise: | 10Hz offset -83 dBc/Hz Max |
| | 100Hz offset -115 dBc/Hz Max |
| | 1kHz offset -135 dBc/Hz Max |
| | 10kHz offset -140 dBc/Hz Max |
| Aging: | 1ppm Max per year |



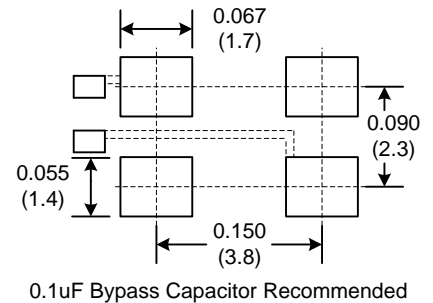
Designed to meet today's requirements for precision operation and small layout applications. Temperature compensation is accomplished through digital technology. Standard packaging is 1k tape and reel.

Dimensions inches (mm)

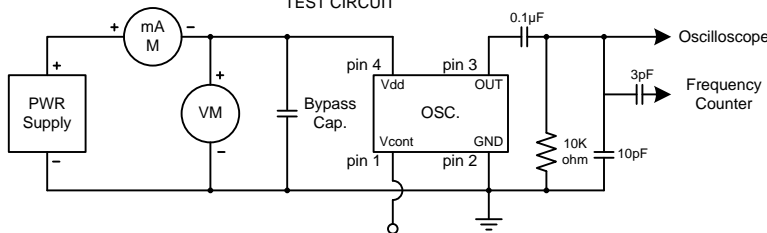
All dimensions are Max unless otherwise specified.



SUGGESTED PAD LAYOUT

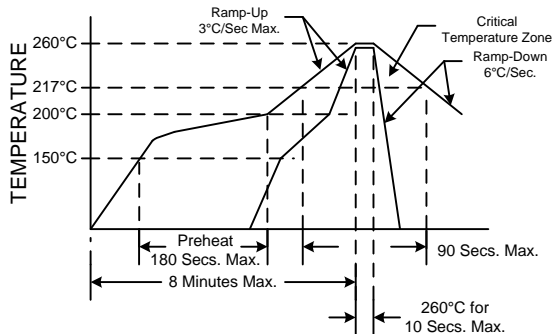


TEST CIRCUIT



| PIN | Function |
|-----|----------|
| 1 | Vcont |
| 2 | GND |
| 3 | OUT |
| 4 | VDD |

RECOMMENDED REFLOW SOLDERING PROFILE



NOTE: Reflow Profile with 240°C peak also acceptable.

Crystek Part Number Guide

| Part Number | Frequency Stability |
|-----------------|---------------------|
| CVT32-Frequency | ± 2.5ppm |

Example: P/N CVT32-19.680MHZ = 3.0V Input Voltage
±1.5ppm Calibration Tolerance
±2.5ppm Frequency Stability
-20°C to 80°C Operating Temp.
Volt. Trim, Clipped Sinewave

Note* Not Recommended for ultrasonic wash

Specifications subject to change without notice.

TD-030301 Rev. J



Компания «ЭлектроПласт» предлагает заключение долгосрочных отношений при поставках импортных электронных компонентов на взаимовыгодных условиях!

Наши преимущества:

- Оперативные поставки широкого спектра электронных компонентов отечественного и импортного производства напрямую от производителей и с крупнейших мировых складов;
- Поставка более 17-ти миллионов наименований электронных компонентов;
- Поставка сложных, дефицитных, либо снятых с производства позиций;
- Оперативные сроки поставки под заказ (от 5 рабочих дней);
- Экспресс доставка в любую точку России;
- Техническая поддержка проекта, помощь в подборе аналогов, поставка прототипов;
- Система менеджмента качества сертифицирована по Международному стандарту ISO 9001;
- Лицензия ФСБ на осуществление работ с использованием сведений, составляющих государственную тайну;
- Поставка специализированных компонентов (Xilinx, Altera, Analog Devices, Intersil, Interpoint, Microsemi, Aeroflex, Peregrine, Syfer, Eurofarad, Texas Instrument, Miteq, Cobham, E2V, MA-COM, Hittite, Mini-Circuits, General Dynamics и др.);

Помимо этого, одним из направлений компании «ЭлектроПласт» является направление «Источники питания». Мы предлагаем Вам помощь Конструкторского отдела:

- Подбор оптимального решения, техническое обоснование при выборе компонента;
- Подбор аналогов;
- Консультации по применению компонента;
- Поставка образцов и прототипов;
- Техническая поддержка проекта;
- Защита от снятия компонента с производства.



Как с нами связаться

Телефон: 8 (812) 309 58 32 (многоканальный)

Факс: 8 (812) 320-02-42

Электронная почта: org@eplast1.ru

Адрес: 198099, г. Санкт-Петербург, ул. Калинина, дом 2, корпус 4, литера А.