



**DV**SERIES

**MULTI-PURPOSE POWER LINE FILTERS**



**INTRODUCTIONS**

Two-stage filters are for susceptibility use when equipment impedance at radiation frequency is low.

**COMPONENTS**

| PART NO. | C1(uF) | C2(uF) | L1(mH) | L2(mH) | Cy(pF) | R(KΩ) |
|----------|--------|--------|--------|--------|--------|-------|
| 03DVCG5  | 0.22   | 0.22   | 1.0    | 30     | 5500   | 330K  |
| 06DVCG5  |        |        | 1.7    | 70     |        |       |
| 10DVCG5  |        |        | 1.2    | 40     |        |       |
| 20DVCG5  |        |        | 1.73   | 30     |        |       |

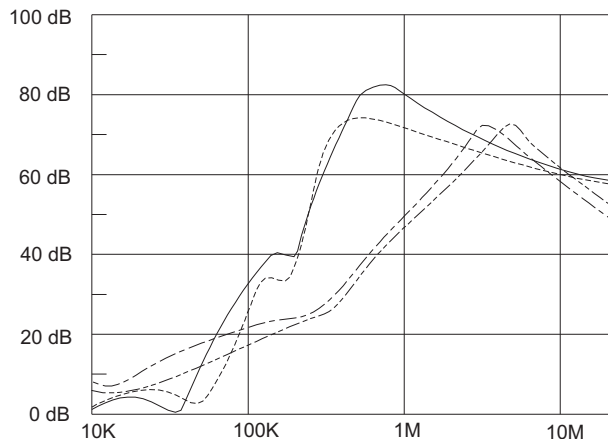
**MINIMUM INSERTION LOSS IN dB**

| COMMONMODE(L-G) IN 50 OHM SYSTEM       |               |     |     |     |    |    |  |
|--|---------------|-----|-----|-----|----|----|--|
| CURRENT RATING                         | FREQUENCY-MHz |     |     |     |    |    |  |
|  | .15           | .50 | 1.0 | 5.0 | 10 | 30 |  |
| 3A                                     | 12            | 25  | 35  | 50  | 45 | 40 |  |
| 6A                                     | 23            | 40  | 50  | 55  | 55 | 40 |  |
| • 10A                                  | 10            | 20  | 30  | 50  | 45 | 35 |  |
| ** 20A                                 | 20            | 20  | 35  | 45  | 45 | 30 |  |
| DIFFERENTIALMODE(L-L) IN 50 OHM SYSTEM |               |     |     |     |    |    |  |
| 3A                                     | 30            | 50  | 60  | 60  | 70 | 50 |  |
| 6A                                     | 25            | 35  | 50  | 55  | 55 | 50 |  |
| • 10A                                  | 25            | 55  | 60  | 60  | 55 | 55 |  |
| ** 20A                                 | 25            | 50  | 50  | 50  | 45 | 45 |  |

• VDE approved in 8A  
 \*\* VDE approved in 16A

**INSERTION LOSS (TYPICAL)**

03DVCG5 --- COMMON MODE --- DIFF. MODE  
 06DVCG5 --- COMMON MODE --- DIFF. MODE



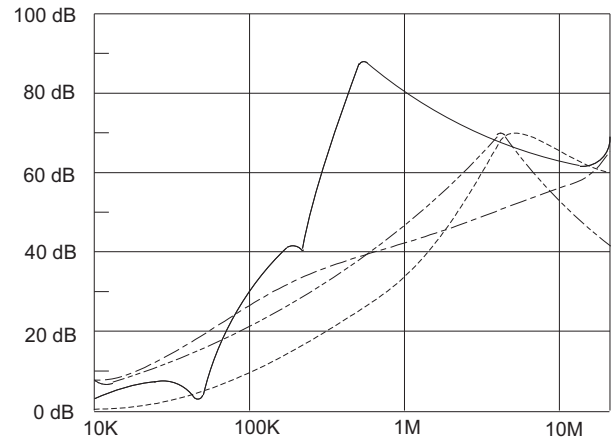
**SPECIFICATIONS**

- Maximum leakage current each line-to-ground: @115VAC 60Hz: 0.45mA  
 @250VAC 50Hz: 0.90mA
- Hipot rating (one minute) line-to-ground: 2250VDC  
 line-to-line: 1450VDC
- Operating frequency: 50/60Hz
- Rated voltage: 115/250VAC

**SERIES DIMENSIONS**

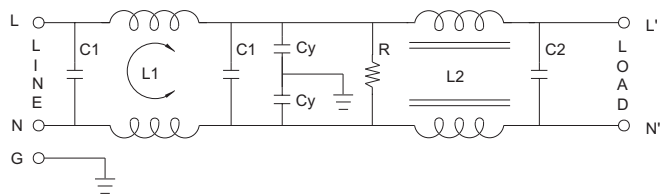
| PART NO. | DIMENSIONS IN INCHES/mm |              |              |              |               |
|----------|-------------------------|--------------|--------------|--------------|---------------|
|          | A                       | B            | C            | D            | E             |
| 03DVCG5  | 3.25<br>82.5            | 1.90<br>48.3 | 1.15<br>29.2 | 2.38<br>60.5 | 2.77<br>70.4  |
| 06DVCG5  | 3.75<br>95.2            | 2.06<br>52.3 | 1.54<br>39.1 | 2.94<br>74.7 | 3.34<br>84.8  |
| 10DVCG5  |                         |              |              | 3.75<br>95.3 | 4.14<br>105.1 |
| 20DVGG5  | 5.25<br>130.5           | 3.40<br>86.4 |              |              |               |

10DVCG5 --- COMMON MODE --- DIFF. MODE  
 20DVGG5 --- COMMON MODE --- DIFF. MODE

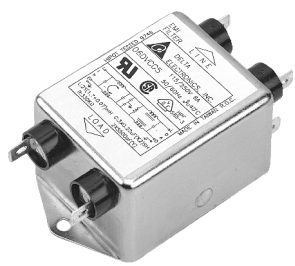


GENERAL PURPOSE TWO-STAGE FILTERS

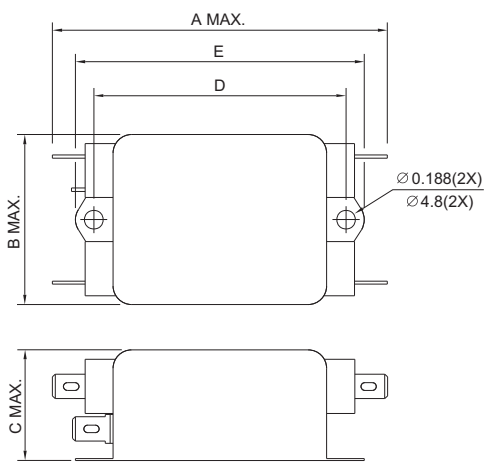
**ELECTRICAL SCHEMATIC**



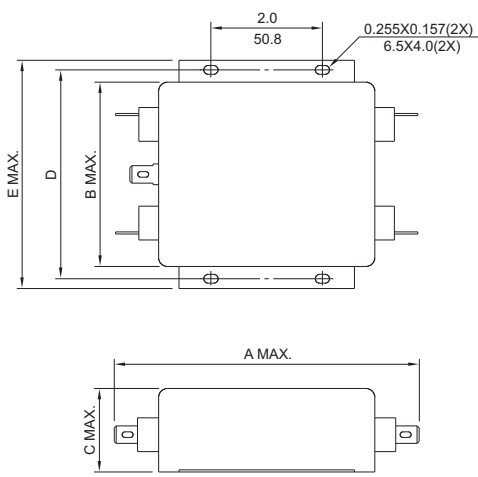
**MECHANICAL CONSTRUCTION**



CG5



GG5



UNIT:  $\frac{\text{INCH}}{\text{mm}}$



Компания «ЭлектроПласт» предлагает заключение долгосрочных отношений при поставках импортных электронных компонентов на взаимовыгодных условиях!

Наши преимущества:

- Оперативные поставки широкого спектра электронных компонентов отечественного и импортного производства напрямую от производителей и с крупнейших мировых складов;
- Поставка более 17-ти миллионов наименований электронных компонентов;
- Поставка сложных, дефицитных, либо снятых с производства позиций;
- Оперативные сроки поставки под заказ (от 5 рабочих дней);
- Экспресс доставка в любую точку России;
- Техническая поддержка проекта, помощь в подборе аналогов, поставка прототипов;
- Система менеджмента качества сертифицирована по Международному стандарту ISO 9001;
- Лицензия ФСБ на осуществление работ с использованием сведений, составляющих государственную тайну;
- Поставка специализированных компонентов (Xilinx, Altera, Analog Devices, Intersil, Interpoint, Microsemi, Aeroflex, Peregrine, Syfer, Eurofarad, Texas Instrument, Miteq, Cobham, E2V, MA-COM, Hittite, Mini-Circuits, General Dynamics и др.);

Помимо этого, одним из направлений компании «ЭлектроПласт» является направление «Источники питания». Мы предлагаем Вам помощь Конструкторского отдела:

- Подбор оптимального решения, техническое обоснование при выборе компонента;
- Подбор аналогов;
- Консультации по применению компонента;
- Поставка образцов и прототипов;
- Техническая поддержка проекта;
- Защита от снятия компонента с производства.



#### Как с нами связаться

**Телефон:** 8 (812) 309 58 32 (многоканальный)

**Факс:** 8 (812) 320-02-42

**Электронная почта:** [org@eplast1.ru](mailto:org@eplast1.ru)

**Адрес:** 198099, г. Санкт-Петербург, ул. Калинина, дом 2, корпус 4, литера А.