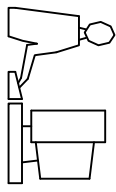
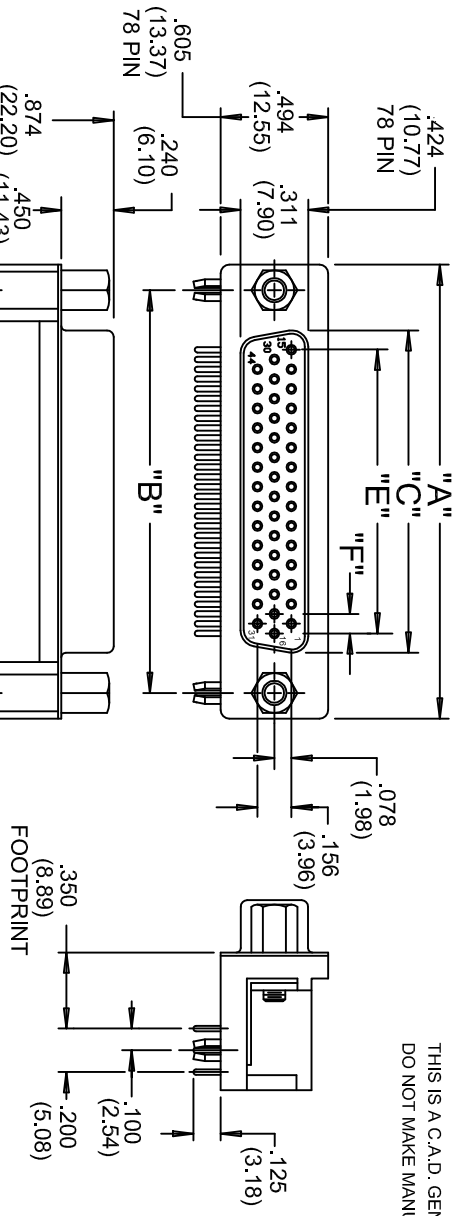


THIS IS A C.A.D. GENERATED DRAWING
DO NOT MAKE MANUAL REVISIONS TO MASTER.

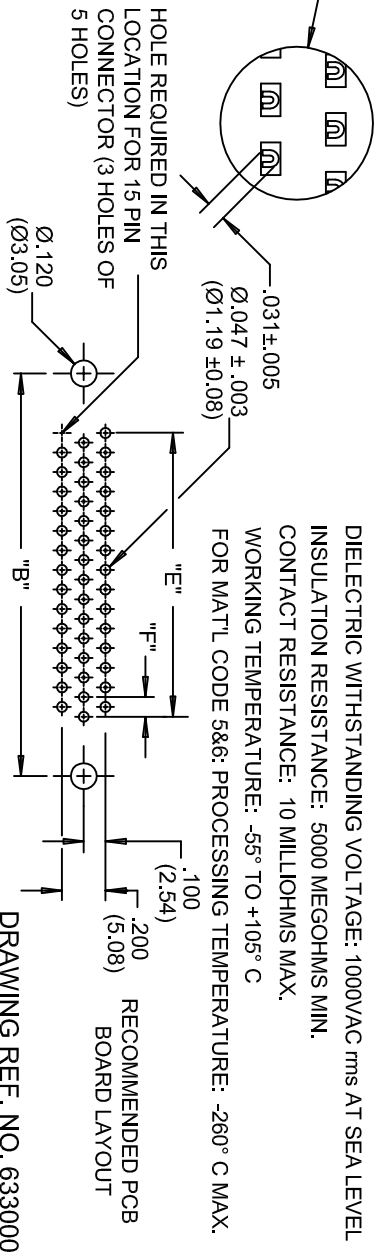


ISSUE NUMBER
ADD PCB LAYOUT
R.STAMONICA MAY 24/2011
(12)



MATERIALS:
 INSULATOR: THERMOPLASTIC POLYESTER, UL94V-0
 CHEMICAL RESISTANCE, COLOR BLACK
 SHELL: STEEL, NICKEL PLATED
 CONTACT: SEE ORDERING CODE
 GOLD FLASH (CONTACT CODE 263)
 10 MICRONS GOLD (CONTACT CODE 563)
 30 MICRONS GOLD (CONTACT CODE 663)
 TIN PLATING ON TAIL ENDS

ELECTRICAL:
 CURRENT RATING: 3 AMPERES
 DIELECTRIC WITHSTANDING VOLTAGE: 1000VAC rms AT SEA LEVEL
 INSULATION RESISTANCE: 5000 MEGOHMS MIN.
 CONTACT RESISTANCE: 10 MILLIOHMS MAX.
 WORKING TEMPERATURE: -55° TO +105° C
 FOR MATL CODE 5&6: PROCESSING TEMPERATURE: -260° C MAX.



RECOMMENDED PCB BOARD LAYOUT
 DRAWING REF. NO. 633000

ORDERING CODE

- SERIES **634-015-563-042**
- NUMBER OF CONTACTS _____
- CONTACT FINISH CODE _____
- CONNECTOR CODE _____
- 63- STANDARD CONTACTS, BLACK INSULATOR
 73- 9TH PIN RECESSED .050(3.05) BLACK INSULATOR
 74- 9TH PIN RECESSED .050(3.05) BLUE INSULATOR
- CONNECTOR MATERIAL CODE: _____
- 0- PHOSPHOR BRONZE
 1- BRASS
 5- PHOSPHOR BRONZE, HIGH TEMP INSULATOR
 6- BRASS, HIGH TEMP INSULATOR
- GROUNDING FEATURE _____
- 1- 120(3.05) DIA. THROUGH HOLE TOP GROUND
 2- 120(3.05) DIA. THROUGH HOLE BOTTOM GROUND
 3- TWO PRONG BOARDLOCKS FOR .120(3.05)DIA.HOLE
 4- FOUR PRONG BOARDLOCKS FOR .120(3.05)DIA.HOLE
- MOUNTING OPTIONAL _____
- 0- FIXED ROUND STANDOFF WITH THREADED INSERT
 1- .125" DIA. THROUGH HOLE
 2- 4-40 UNC THREADED INSERT
 3- 4-40 UNC THREADED HEX STANDOFF

NUMBER OF CONTACTS	"A" Inch (mm)	"B" Inch (mm)	"C" Inch (mm)	"E" Inch (mm)	"F" Inch (mm)
15	1.214 (30.84)	.984 (24.99)	.642 (16.30)	.405 (10.29)	.090 (2.29)
26	1.545 (39.24)	1.312 (33.32)	.971 (24.66)	.765 (19.43)	.090 (2.29)
44	2.088 (53.04)	1.852 (47.04)	1.511 (38.38)	1.305 (33.15)	.090 (2.29)
62	2.730 (69.34)	2.500 (63.50)	2.159 (54.84)	1.948 (49.47)	.095 (2.41)
78	2.635 (66.93)	2.406 (61.11)	2.064 (52.42)	1.805 (45.85)	.095 (2.41)

634 SERIES HIGH DENSITY SUBMINIATURE D CONNECTOR RECEPTACLE(SOCKET) RIGHT ANGLE .350(8.89) FOOTPRINT

DRAWN: F.BRIONES DATE: NOV. 26/97
 CHECKED: DATE:

EDAC INC
 TORONTO, ONTARIO
 CANADA

YOUR CONNECTION TO QUALITY & SERVICE

THESE DRAWINGS AND SPECIFICATIONS ARE THE PROPERTY OF EDAC INC. AND SHALL NOT BE REPRODUCED OR COPIED OR USED AS THE BASIS FOR THE MANUFACTURE OR SALE OF APPARATUS WITHOUT WRITTEN PERMISSION.

SEE ORDERING CODE
 DRAWING NUMBER **634-000-001**
 ISSUE 12



THIS SERIES FULLY CONFORMS TO THE EUROPEAN UNION DIRECTIVES 2002/95/EC AND 2002/96/EC FOR ROHS COMPLIANCY.



Компания «ЭлектроПласт» предлагает заключение долгосрочных отношений при поставках импортных электронных компонентов на взаимовыгодных условиях!

Наши преимущества:

- Оперативные поставки широкого спектра электронных компонентов отечественного и импортного производства напрямую от производителей и с крупнейших мировых складов;
- Поставка более 17-ти миллионов наименований электронных компонентов;
- Поставка сложных, дефицитных, либо снятых с производства позиций;
- Оперативные сроки поставки под заказ (от 5 рабочих дней);
- Экспресс доставка в любую точку России;
- Техническая поддержка проекта, помощь в подборе аналогов, поставка прототипов;
- Система менеджмента качества сертифицирована по Международному стандарту ISO 9001;
- Лицензия ФСБ на осуществление работ с использованием сведений, составляющих государственную тайну;
- Поставка специализированных компонентов (Xilinx, Altera, Analog Devices, Intersil, Interpoint, Microsemi, Aeroflex, Peregrine, Syfer, Eurofarad, Texas Instrument, Miteq, Cobham, E2V, MA-COM, Hittite, Mini-Circuits, General Dynamics и др.);

Помимо этого, одним из направлений компании «ЭлектроПласт» является направление «Источники питания». Мы предлагаем Вам помощь Конструкторского отдела:

- Подбор оптимального решения, техническое обоснование при выборе компонента;
- Подбор аналогов;
- Консультации по применению компонента;
- Поставка образцов и прототипов;
- Техническая поддержка проекта;
- Защита от снятия компонента с производства.



Как с нами связаться

Телефон: 8 (812) 309 58 32 (многоканальный)

Факс: 8 (812) 320-02-42

Электронная почта: org@eplast1.ru

Адрес: 198099, г. Санкт-Петербург, ул. Калинина, дом 2, корпус 4, литера А.