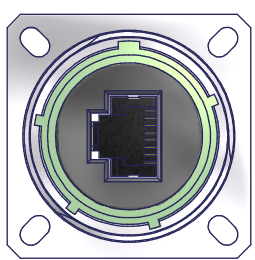
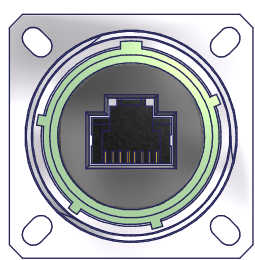


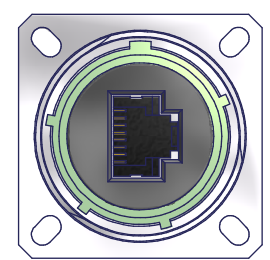
RJ45, CAT6a FEEDTHROUGH CONNECTOR GROUNDED TO OUTER SHELL
 DATA TRANSFER RATE TESTED TO 10 GIGABIT, CONTACT SALES OFFICE FOR TEST RESULTS



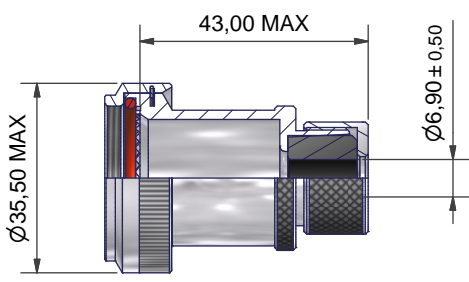
OPTION W



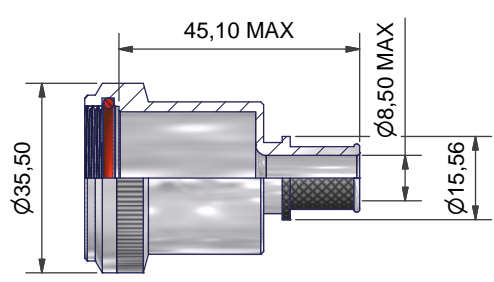
OPTION Y



OPTION Z



005 - CABLE SEALING OPTION



BT - BOOT OPTION

NOTES
 GENERALLY TO THE REQUIREMENTS OF MIL-DTL-38999
 MATES WITH AMPHENOL RJFTV

FINISH
 SEE TABLE
MATERIALS
 RJ45
 CONTACTS COPPER WITH SELECTIVE GOLD PLATE
 SHIELDING - NICKEL PLATED BRASS
 BODY - PA, UL94V-0
 PCB - FR4, UL94V-0

SEAL - SILICONE ELASTOMER
 INSULATOR - PPS GL40 UL94, COLOUR BLACK
 POTTING - QSIL 550 UL94V-0

PERFORMANCE
 VOLTAGE RATING 50V DC / 35V AC
 TEMPERATURE -40°C TO +120°C

PC4B0029-19NX-1-C(-005)

SERIES
 SHELL SIZE
 KEY ARRANGEMENT (N, A, B, C, D, E)
 INSERT ROTATION (W, X, Y, Z)
 MATERIAL / PLATING (SEE TABLE)
 BACKSHELL OPTION (005 = CABLE SEAL, BT = BOOT)

PART NUMBER FOR UNGROUNDED VERSION: PC4B0029-19NX-1-C-U

CODE	MATERIAL/PLATING
1-C	ALUMINIUM - ELECTROLESS NICKEL
1-B	ALUMINIUM - CADMIUM, OLIVE DRAB OVER ELECTROLESS NICKEL
1-ZB	ALUMINIUM - ZINC COBALT, OLIVE DRAB OVER ELECTROLESS NICKEL
1-ZK	ALUMINIUM - ZINC COBALT, BLACK OVER ELECTROLESS NICKEL
1-ZN	ALUMINIUM - ZINC NICKEL, BLACK PASSIVATE OVER ELECTROLESS NICKEL
4-J	STAINLESS STEEL - PASSIVATE
2-Z	NICKEL ALUMINIUM BRONZE - SHOT BLAST

LIST NOT EXHAUSTIVE, FOR COMPREHENSIVE LIST AND SPECS, SEE WEBSITE

DRAWN	M.PAUL	DATE	11/09/2015	3RD ANGLE PROJECTION NOT TO SCALE	
SALES APPR		DATE	11/09/2015		
DESIGN APPR				UNLESS OTHERWISE SPECIFIED ALL DIMENSIONS IN MILLIMETRES GENERAL TOL LINEAR +/-0,25MM ANGULAR +/- 1°	
PROD APPR					
QUAL APPR					
ISSUE	REV	DCR	5187		
7	2			MATERIAL SEE PART NUMBER BREAKDOWN	
NCAGE CODE U5792				WEIGHT	FINISH SEE PART NUMBER BREAKDOWN



WESTON LOCK
 LOWER BRISTOL ROAD
 BATH BA2 1EP

THIS DRAWING IS COPYRIGHT AND THE PROPERTY OF POLAMCO LTD
 IT MUST NOT BE COPIED, USED FOR MANUFACTURE OR OTHERWISE DISCLOSED WITHOUT PRIOR WRITTEN CONSENT OF THE COMPANY.

ASSY USED ON:	CAT6A D38999/20
TITLE:	CAT6A RJ45 FEEDTHROUGH RECEPTACLE
PART NUMBER:	PC4B0029-19xx-x-x

DRAWING NO:	SHT
C3047	1



Компания «ЭлектроПласт» предлагает заключение долгосрочных отношений при поставках импортных электронных компонентов на взаимовыгодных условиях!

Наши преимущества:

- Оперативные поставки широкого спектра электронных компонентов отечественного и импортного производства напрямую от производителей и с крупнейших мировых складов;
- Поставка более 17-ти миллионов наименований электронных компонентов;
- Поставка сложных, дефицитных, либо снятых с производства позиций;
- Оперативные сроки поставки под заказ (от 5 рабочих дней);
- Экспресс доставка в любую точку России;
- Техническая поддержка проекта, помощь в подборе аналогов, поставка прототипов;
- Система менеджмента качества сертифицирована по Международному стандарту ISO 9001;
- Лицензия ФСБ на осуществление работ с использованием сведений, составляющих государственную тайну;
- Поставка специализированных компонентов (Xilinx, Altera, Analog Devices, Intersil, Interpoint, Microsemi, Aeroflex, Peregrine, Syfer, Eurofarad, Texas Instrument, Miteq, Cobham, E2V, MA-COM, Hittite, Mini-Circuits, General Dynamics и др.);

Помимо этого, одним из направлений компании «ЭлектроПласт» является направление «Источники питания». Мы предлагаем Вам помощь Конструкторского отдела:

- Подбор оптимального решения, техническое обоснование при выборе компонента;
- Подбор аналогов;
- Консультации по применению компонента;
- Поставка образцов и прототипов;
- Техническая поддержка проекта;
- Защита от снятия компонента с производства.



Как с нами связаться

Телефон: 8 (812) 309 58 32 (многоканальный)

Факс: 8 (812) 320-02-42

Электронная почта: org@eplast1.ru

Адрес: 198099, г. Санкт-Петербург, ул. Калинина, дом 2, корпус 4, литера А.