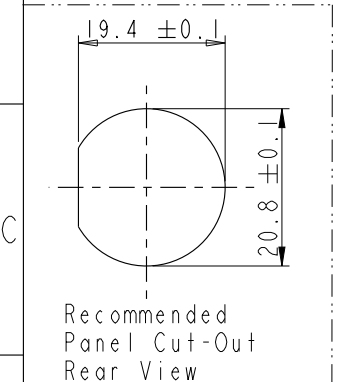
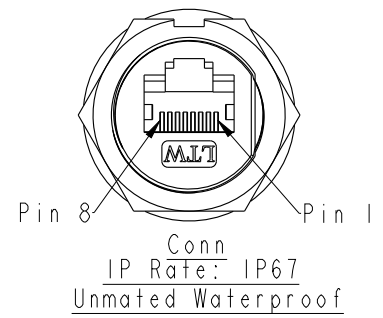
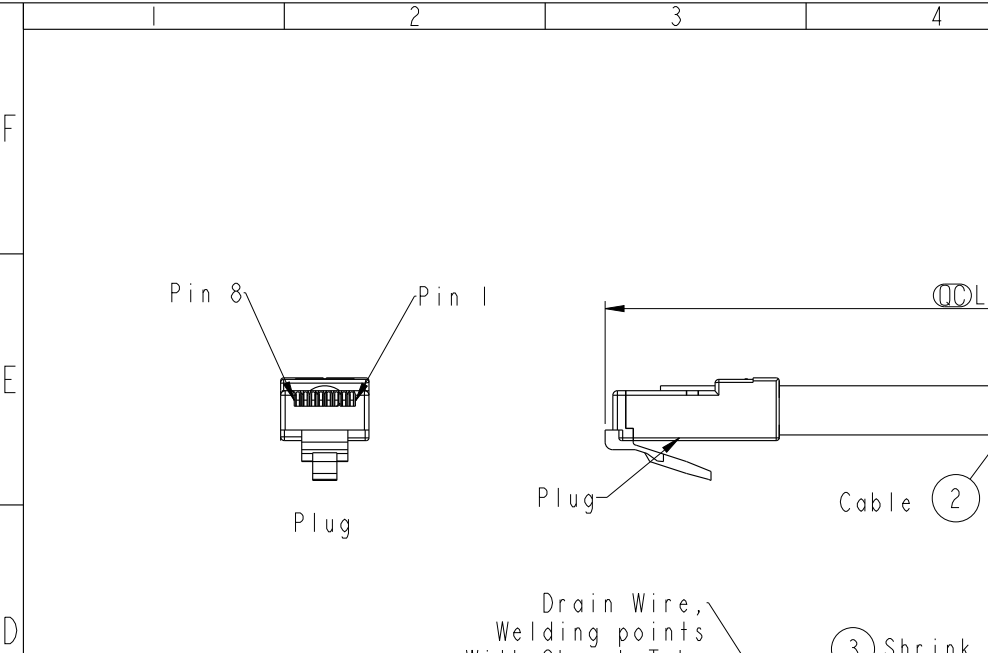
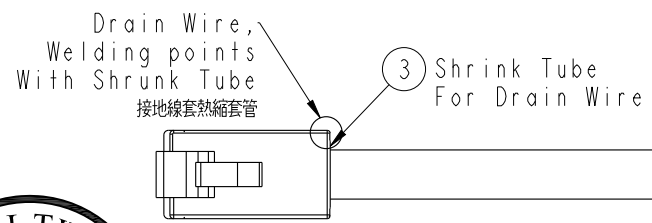


THIS DOCUMENT IS SUBJECT TO CHANGE WITHOUT NOTICE. IT IS CONFIDENTIAL AND A PROPERTY OF Amphenol LTW. DISCLOSURE TO THIRD PARTY HAS TO BE AUTHORIZED BY Amphenol LTW.

REV.	ECN NO.	DATE	SIGN	DESCRIPTION
B	LEN1460068	2014/06/18	Tom	Change Panel Thickness

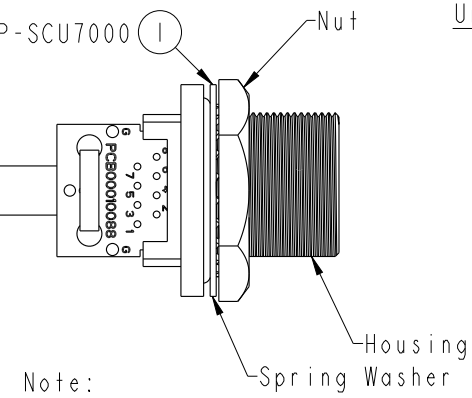


ALTW
 DCC. DEPT.
 CONFIDENTIAL
 2014.06.19
ISSUED



XX: 100~1000mm
10: 100mm
15: 150mm
20: 200mm
95: 950mm
A0: 1000mm

Cable length	Tolerance
0.0~100 mm	±10 mm
101~300 mm	±15 mm
301~1000 mm	±20 mm



ALTW
 CONFIDENTIAL
 2014-06-18
 R&D DEPT.

- Note:
- * ⌀ Important Dimension
 - * Panel Nut: Zinc Alloy, Nickel Plated
 - * Spring Washer: SUS304
 - * O-Ring: Silicone, Gray_Black
 - * Housing: Zinc Alloy, Nickel Plated
 - * Use with waterproof cap or dust cap for Panel Thickness Max: 3.0mm
 - * Use without waterproof cap or dust cap for Panel Thickness Max: 4.2mm
 - * Plug: 8P8C, Gold Plated, Shielded
 - * Recommend Force: 8~10kg-cm
 - * Cable: CAT5E FTP 24AWG*4P+My+Drain+Al/My(UV Resistant), OD=6.5mm, Black

Shield	Drain Wire	地線	Shield
8	Brown	棕	8
7	Brown /White	棕/白	7
6	Green	綠	6
5	Blue/White	藍/白	5
4	Blue	藍	4
3	Green/White	綠/白	3
2	Orange	橘	2
1	Orange/White	橘/白	1
Plug	Wire Color	Conn.2	

UNIT:mm TOLERANCE .X ±0.25 .XX ±0.1 .XXX ±0.05 ANGLES ±1°	TITLE RJ45,C SIZE,PCB W/CABLE	
	SCALE 1:1	SIZE A4
	REV. B	WC-REV. A.4

Amphenol LTW
 安費諾亮泰企業股份有限公司

ITEM NO	DRAWN BY	DATE
DWG NO RCM-5SPFFP-SCU7BXX	Tom	2014-06-18
CUSTOMER	CHECKED BY	DATE
ALTW	Jerry	2014-06-18
	APPROVED BY	DATE
	Victor	2014-06-18



Компания «ЭлектроПласт» предлагает заключение долгосрочных отношений при поставках импортных электронных компонентов на взаимовыгодных условиях!

Наши преимущества:

- Оперативные поставки широкого спектра электронных компонентов отечественного и импортного производства напрямую от производителей и с крупнейших мировых складов;
- Поставка более 17-ти миллионов наименований электронных компонентов;
- Поставка сложных, дефицитных, либо снятых с производства позиций;
- Оперативные сроки поставки под заказ (от 5 рабочих дней);
- Экспресс доставка в любую точку России;
- Техническая поддержка проекта, помощь в подборе аналогов, поставка прототипов;
- Система менеджмента качества сертифицирована по Международному стандарту ISO 9001;
- Лицензия ФСБ на осуществление работ с использованием сведений, составляющих государственную тайну;
- Поставка специализированных компонентов (Xilinx, Altera, Analog Devices, Intersil, Interpoint, Microsemi, Aeroflex, Peregrine, Syfer, Eurofarad, Texas Instrument, Miteq, Cobham, E2V, MA-COM, Hittite, Mini-Circuits, General Dynamics и др.);

Помимо этого, одним из направлений компании «ЭлектроПласт» является направление «Источники питания». Мы предлагаем Вам помощь Конструкторского отдела:

- Подбор оптимального решения, техническое обоснование при выборе компонента;
- Подбор аналогов;
- Консультации по применению компонента;
- Поставка образцов и прототипов;
- Техническая поддержка проекта;
- Защита от снятия компонента с производства.



Как с нами связаться

Телефон: 8 (812) 309 58 32 (многоканальный)

Факс: 8 (812) 320-02-42

Электронная почта: org@eplast1.ru

Адрес: 198099, г. Санкт-Петербург, ул. Калинина, дом 2, корпус 4, литера А.