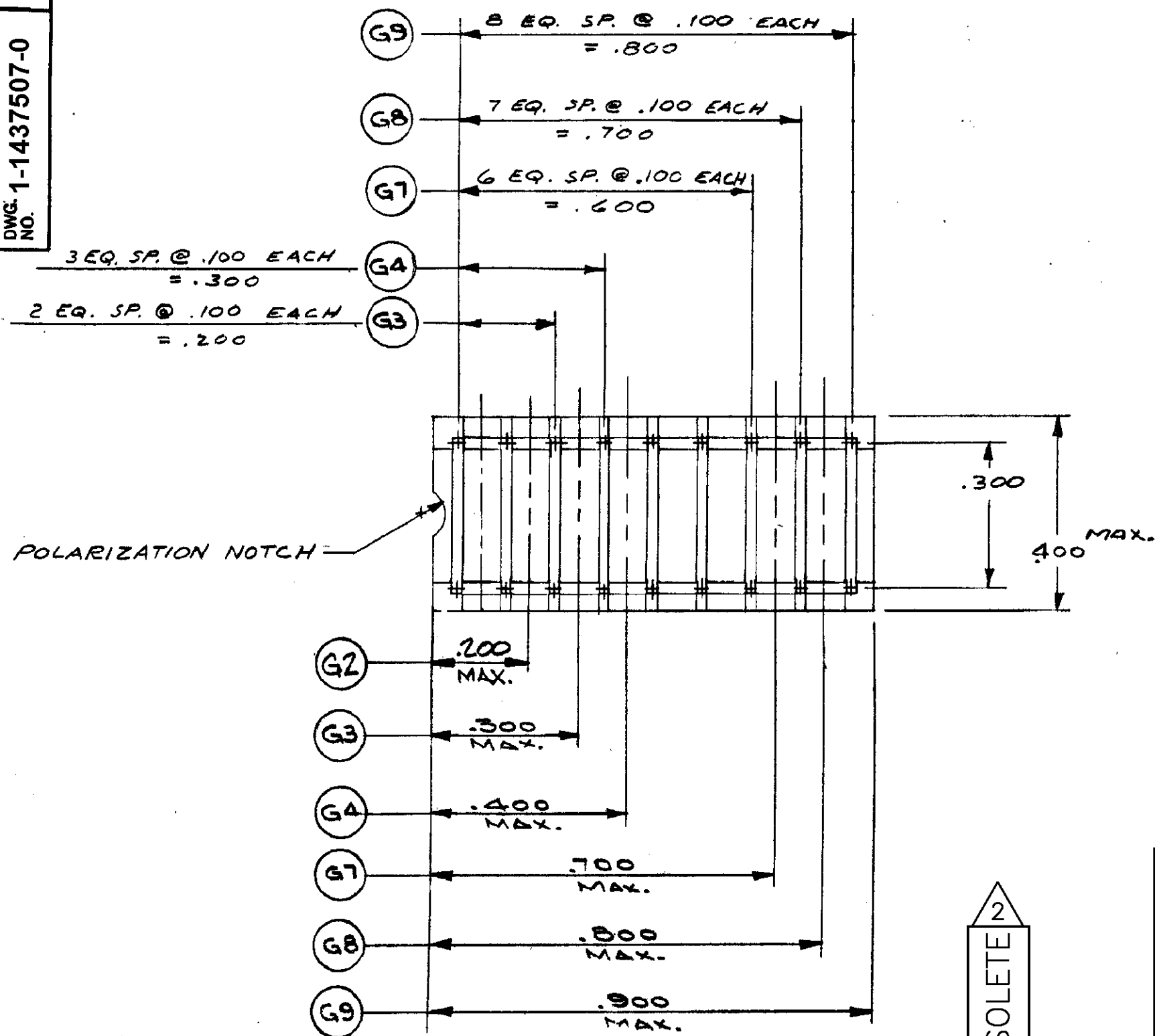
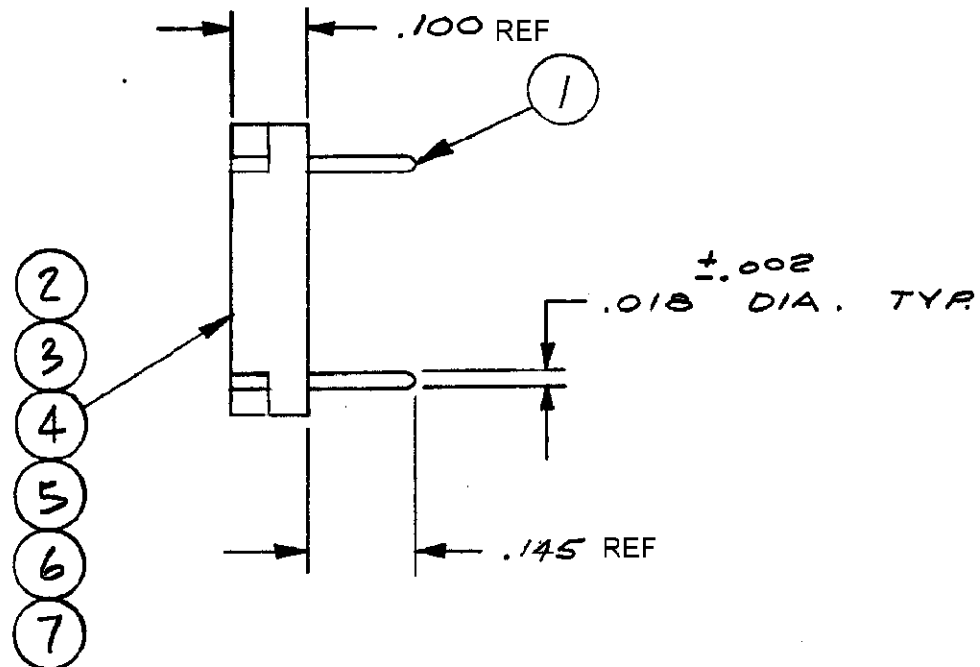


REV. DWG. NO. 1-1437507-0



NOTES:

- 1. MATERIAL AND FINISH:
 INSULATOR — THERMOPLASTIC POLYESTER UL RATED 90 V-0; COLOR-BLACK
 (G) CONTACT — PHOSPHOR BRONZE, GOLD OVER NICKEL PLATE
 (GT) CONTACT — PHOSPHOR BRONZE, TIN PLATE.
- 2. OBSOLETE PARTS: OBSOLETE CIS STREAMLINING PER D.RENAUD/D.SINISI



PART NOS	1-1437507-2	1-1437507-1	1-1437507-0	1-1437507-0	1-1437507-0	1-1437507-1	1-1437507-1	1-1437507-9	1-1437507-7	1-1437507-5	1-1437507-3
2	OBSOLETE		SUP BY 2-1437507-1	OBSOLETE		OBSOLETE					

QTY	G25	G24	G23	G2T	G2T	G8T	G7T	G4T	G3T	G2	G9	G8	G7	G4	G3	DESCRIPTION	ITEM NO.
										2	9	8	7	4	3	SHORTING PIN	1
																SHORTING PIN	1
																INSULATOR	7
					1					1						INSULATOR	6
	1										1					INSULATOR	5
				1								1				INSULATOR	4
								1					1			INSULATOR	3
															1	INSULATOR	2
																SHORTING PIN	1

<p>UNLESS OTHERWISE SPECIFIED DIMENSIONS ARE IN INCHES TOLERANCES ON FRACTIONS DECIMALS ANGLES REF</p>		<p>ORIGINAL DATE OF DRAWING: 4-4-73</p>		<p>STE TE Connectivity</p>	
<p>MATERIAL: <u>69</u></p>		<p>DRAWN: RJS DATE: 4-4-74</p>		<p>TITLE: PROGRAMMING PLUG</p>	
<p>FINISH: <u>69</u></p>		<p>CHECKED: K.J.H. DATE: 4-5-74</p>		<p>DWG. NO. 1-1437507-0 REV. A1</p>	
<p>CODE IDENT. NO. 91506 DWG. SIZE C</p>		<p>APPROVED: R.J.H. DATE: 4-5-74</p>		<p>SCALE: 4X1 SHEET 1 OF 1</p>	
<p>NEXT ASSY.:</p>		<p>A1 REVISED PER ECO-11-005140 RK HMR 03/85</p>		<p>CUSTOMER DWG.</p>	
<p>LTR (REVISION RECORD) DR CHK DATE</p>					



Компания «ЭлектроПласт» предлагает заключение долгосрочных отношений при поставках импортных электронных компонентов на взаимовыгодных условиях!

Наши преимущества:

- Оперативные поставки широкого спектра электронных компонентов отечественного и импортного производства напрямую от производителей и с крупнейших мировых складов;
- Поставка более 17-ти миллионов наименований электронных компонентов;
- Поставка сложных, дефицитных, либо снятых с производства позиций;
- Оперативные сроки поставки под заказ (от 5 рабочих дней);
- Экспресс доставка в любую точку России;
- Техническая поддержка проекта, помощь в подборе аналогов, поставка прототипов;
- Система менеджмента качества сертифицирована по Международному стандарту ISO 9001;
- Лицензия ФСБ на осуществление работ с использованием сведений, составляющих государственную тайну;
- Поставка специализированных компонентов (Xilinx, Altera, Analog Devices, Intersil, Interpoint, Microsemi, Aeroflex, Peregrine, Syfer, Eurofarad, Texas Instrument, Miteq, Cobham, E2V, MA-COM, Hittite, Mini-Circuits, General Dynamics и др.);

Помимо этого, одним из направлений компании «ЭлектроПласт» является направление «Источники питания». Мы предлагаем Вам помощь Конструкторского отдела:

- Подбор оптимального решения, техническое обоснование при выборе компонента;
- Подбор аналогов;
- Консультации по применению компонента;
- Поставка образцов и прототипов;
- Техническая поддержка проекта;
- Защита от снятия компонента с производства.



Как с нами связаться

Телефон: 8 (812) 309 58 32 (многоканальный)

Факс: 8 (812) 320-02-42

Электронная почта: org@eplast1.ru

Адрес: 198099, г. Санкт-Петербург, ул. Калинина, дом 2, корпус 4, литера А.