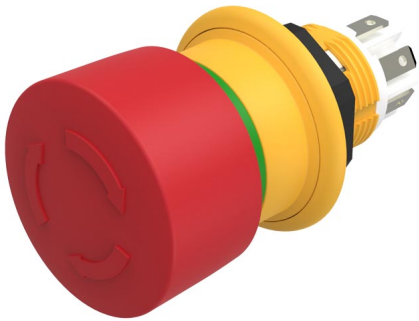


EAO – Your Expert Partner for Human Machine Interfaces

61-6441.4067 - Not-Halt Taste kompakt, überlistsicher EN IEC 60947-5-5

61-6441.4067 - Not-Halt Taste kompakt, überlistsicher EN IEC 60947-5-5



Musterabbildung kann von Ihrem ausgewählten Artikel abweichen.

Montage

Einbauöffnung Ø 16 mm
Bauform erhaben

Front

Frontform rund
Frontabmessung Ø 27 mm

Allgemeine Attribute

Beschriftung Pfeile
Gewicht 0.018 kg

Bedien-/Anzeigeteil

Druckhaube Material Kunststoff
Druckhaube Farbe rot
Druckhaube Form Pilz

IP-Schutzart

Frontschutzart IP67, IP69K

Anschlussart

Anschluss Löt 2.8 x 0.5 mm

Vorsatz

Schaltfunktion Rast

Schaltelement

Kontakte 3 Ö

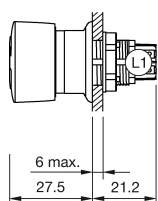
Funktion

NOT-HALT Taste

EAO – Your Expert Partner for Human Machine Interfaces

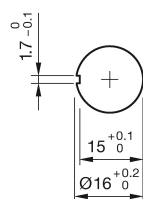
61-6441.4067 - Not-Halt Taste kompakt, überlistsicher EN IEC 60947-5-5

Abmessungen

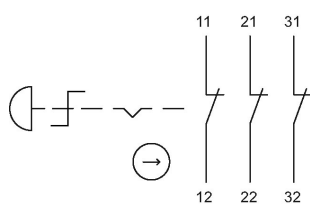


L1 = Löt-/Steckanschluss 2.8 x 0.5 mm

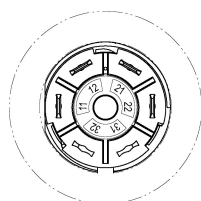
Einbauöffnungen



Schaltschema



Bauteillayout



Hinweise

Drehentriegelung im Uhrzeigersinn

Schaltstellungsring grün

Anwendung nach DIN EN ISO 13850 und EN 60204-1

Legende

Schaltfunktion: C = Rast



Компания «ЭлектроПласт» предлагает заключение долгосрочных отношений при поставках импортных электронных компонентов на взаимовыгодных условиях!

Наши преимущества:

- Оперативные поставки широкого спектра электронных компонентов отечественного и импортного производства напрямую от производителей и с крупнейших мировых складов;
- Поставка более 17-ти миллионов наименований электронных компонентов;
- Поставка сложных, дефицитных, либо снятых с производства позиций;
- Оперативные сроки поставки под заказ (от 5 рабочих дней);
- Экспресс доставка в любую точку России;
- Техническая поддержка проекта, помощь в подборе аналогов, поставка прототипов;
- Система менеджмента качества сертифицирована по Международному стандарту ISO 9001;
- Лицензия ФСБ на осуществление работ с использованием сведений, составляющих государственную тайну;
- Поставка специализированных компонентов (Xilinx, Altera, Analog Devices, Intersil, Interpoint, Microsemi, Aeroflex, Peregrine, Syfer, Eurofarad, Texas Instrument, Miteq, Cobham, E2V, MA-COM, Hittite, Mini-Circuits, General Dynamics и др.);

Помимо этого, одним из направлений компании «ЭлектроПласт» является направление «Источники питания». Мы предлагаем Вам помощь Конструкторского отдела:

- Подбор оптимального решения, техническое обоснование при выборе компонента;
- Подбор аналогов;
- Консультации по применению компонента;
- Поставка образцов и прототипов;
- Техническая поддержка проекта;
- Защита от снятия компонента с производства.



Как с нами связаться

Телефон: 8 (812) 309 58 32 (многоканальный)

Факс: 8 (812) 320-02-42

Электронная почта: org@eplast1.ru

Адрес: 198099, г. Санкт-Петербург, ул. Калинина, дом 2, корпус 4, литера А.