

E-Box M12, 2 pushbuttons, arrows symbols, not illuminated, FLEXLAB

1.22.242.242/0000



General information

Color of housing cap grey

Dimensions

Dimensions 123,2 mm x 40 mm, height depending on actuators used

Mechanical design

Mounting with clip in 40 mm aluminum rails

Connection M12

Plug M12 4-pin

Actuator 1 Pushbutton flat white (1NO); symbol "arrow"; 1NO: 3-4

Actuator 2 Pushbutton flatt white (1NO); symbol "arrow"; 1NO: 1-2

Electrical characteristics

Operating current min. 1 mA

Operating current max. 100 mA

Rated power max. 250 mW

Other specifications

Protection as per EN 60529 IP65

Protection class II

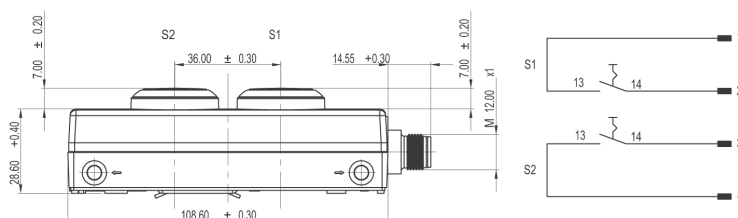
Operating temperature min. -25 °C

Operating temperature max. +70 °C

Operating life / B10 depending on actuators used

ROHS compliant yes

REACH compliant yes





Компания «ЭлектроПласт» предлагает заключение долгосрочных отношений при поставках импортных электронных компонентов на взаимовыгодных условиях!

Наши преимущества:

- Оперативные поставки широкого спектра электронных компонентов отечественного и импортного производства напрямую от производителей и с крупнейших мировых складов;
- Поставка более 17-ти миллионов наименований электронных компонентов;
- Поставка сложных, дефицитных, либо снятых с производства позиций;
- Оперативные сроки поставки под заказ (от 5 рабочих дней);
- Экспресс доставка в любую точку России;
- Техническая поддержка проекта, помощь в подборе аналогов, поставка прототипов;
- Система менеджмента качества сертифицирована по Международному стандарту ISO 9001;
- Лицензия ФСБ на осуществление работ с использованием сведений, составляющих государственную тайну;
- Поставка специализированных компонентов (Xilinx, Altera, Analog Devices, Intersil, Interpoint, Microsemi, Aeroflex, Peregrine, Syfer, Eurofarad, Texas Instrument, Miteq, Cobham, E2V, MA-COM, Hittite, Mini-Circuits, General Dynamics и др.);

Помимо этого, одним из направлений компании «ЭлектроПласт» является направление «Источники питания». Мы предлагаем Вам помощь Конструкторского отдела:

- Подбор оптимального решения, техническое обоснование при выборе компонента;
- Подбор аналогов;
- Консультации по применению компонента;
- Поставка образцов и прототипов;
- Техническая поддержка проекта;
- Защита от снятия компонента с производства.



Как с нами связаться

Телефон: 8 (812) 309 58 32 (многоканальный)

Факс: 8 (812) 320-02-42

Электронная почта: org@eplast1.ru

Адрес: 198099, г. Санкт-Петербург, ул. Калинина, дом 2, корпус 4, литера А.