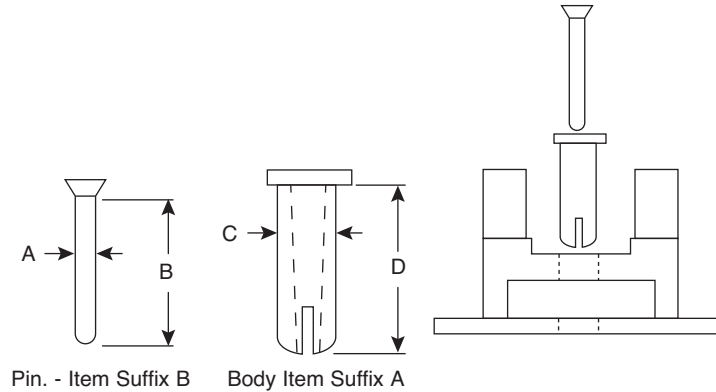


DIMENSIONS: In



RoHS Compliant

Body Item "A" is inserted through the connector and the chassis. Pin item "B" then is pushed or tapped into the body to secure the connector to the chassis. The head design of the pin permits easy removal, and then the connector can be easily replaced

- Molded in Natural Nylon 6/6

Mouser Stock Num	Description	A	B	C	D
561-0001A	2 Pc. Edge Connector Body			0.109±0.005	0.305±0.005
561-0001B	2 Pc. Edge Connector Pin	0.069±0.005	0.330±0.005		
561-0002A	2 Pc. Edge Connector Body			0.110±0.005	0.350±0.005
561-0002B	2 Pc. Edge Connector Pin	0.069±0.005	0.360±0.005		
561-0003A	2 Pc. Edge Connector Body			0.110±0.005	0.480±0.005
561-0003B	2 Pc. Edge Connector Pin	0.069±0.005	0.450±0.005		
561-0004A	2 Pc. Edge Connector Body			0.096±0.005	0.340±0.005
561-0004B	2 Pc. Edge Connector Pin	0.069±0.005	0.340±0.005		



Компания «ЭлектроПласт» предлагает заключение долгосрочных отношений при поставках импортных электронных компонентов на взаимовыгодных условиях!

Наши преимущества:

- Оперативные поставки широкого спектра электронных компонентов отечественного и импортного производства напрямую от производителей и с крупнейших мировых складов;
- Поставка более 17-ти миллионов наименований электронных компонентов;
- Поставка сложных, дефицитных, либо снятых с производства позиций;
- Оперативные сроки поставки под заказ (от 5 рабочих дней);
- Экспресс доставка в любую точку России;
- Техническая поддержка проекта, помощь в подборе аналогов, поставка прототипов;
- Система менеджмента качества сертифицирована по Международному стандарту ISO 9001;
- Лицензия ФСБ на осуществление работ с использованием сведений, составляющих государственную тайну;
- Поставка специализированных компонентов (Xilinx, Altera, Analog Devices, Intersil, Interpoint, Microsemi, Aeroflex, Peregrine, Syfer, Eurofarad, Texas Instrument, Miteq, Cobham, E2V, MA-COM, Hittite, Mini-Circuits, General Dynamics и др.);

Помимо этого, одним из направлений компании «ЭлектроПласт» является направление «Источники питания». Мы предлагаем Вам помощь Конструкторского отдела:

- Подбор оптимального решения, техническое обоснование при выборе компонента;
- Подбор аналогов;
- Консультации по применению компонента;
- Поставка образцов и прототипов;
- Техническая поддержка проекта;
- Защита от снятия компонента с производства.



#### Как с нами связаться

**Телефон:** 8 (812) 309 58 32 (многоканальный)

**Факс:** 8 (812) 320-02-42

**Электронная почта:** [org@eplast1.ru](mailto:org@eplast1.ru)

**Адрес:** 198099, г. Санкт-Петербург, ул. Калинина, дом 2, корпус 4, литера А.