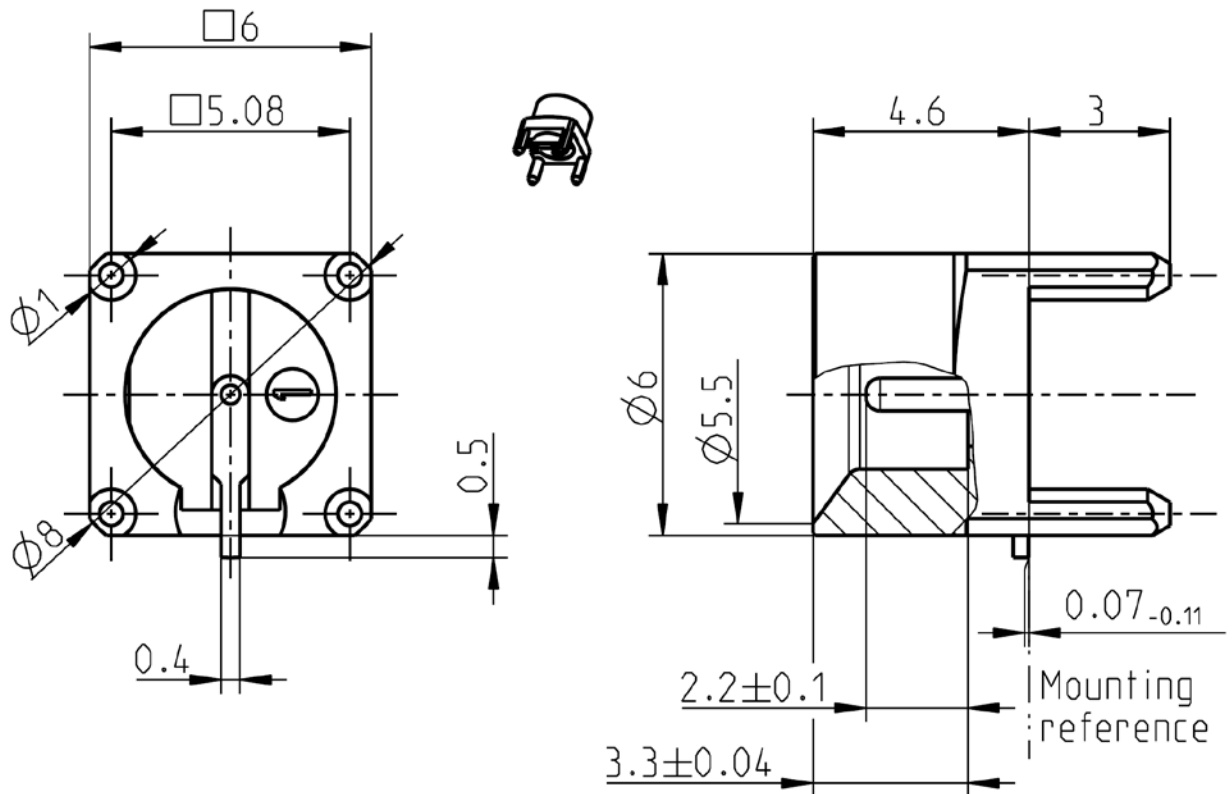


Longwipe-SMP

STRAIGHT PLUG PCB CATCHERS MIT

17S145-40ML5



All dimensions are in mm; tolerances acc. ISO 2768 m-H

Interface

Related to SMP: MIL-STD-348A, Fig. 326
According to Rosenberger Longwipe SMP

Documents

Panel piercing B 122
Tape & reel packaging VG60.73000

Material and plating

Connector parts

Center contact Spring bronze
Outer contact Brass
Dielectric LCP

Plating

AuroDur®, gold plated
AuroDur®, gold plated

Dieses Dokument ist urheberrechtlich geschützt • This document is protected by copyright • Rosenberger Hochfrequenztechnik GmbH & Co. KG

RF_35/05.10/6.0

Longwipe-SMP

STRAIGHT PLUG PCB
CATCHERS MIT

17S145-40ML5

Electrical data

| | |
|---|---|
| Impedance | 50 Ω |
| Frequency | DC to 6 GHz |
| Return loss | ≥ 28 dB @ DC to 3 GHz ≥ 23 dB @ 3 GHz to 6 GHz |
| Insertion loss | ≤ 0.05 x √f [GHz] dB |
| Insulation resistance | ≥ 5 GΩ |
| Center contact resistance | ≤ 6 mΩ |
| Outer contact resistance | ≤ 2 mΩ |
| Test voltage (at sea level) | 500 V rms |
| Working voltage (at sea level) | 335 V rms |
| Contact Current | ≤ 1.2A DC |
| Intermodulation (3 rd order) | ≥ 150 dBc (2 x 43 dBm) |

- Connector only, Return loss in application depends decisive on PCB layout -

Mechanical data

| | |
|---|---------|
| Mating cycles | |
| if mating part is Smooth bore, Catchers mit | ≥ 1000 |
| Center contact captivation | ≥ 7 N |
| Engagement force | |
| - Smooth bore, Catchers mit | ≤ 9 N |
| Disengagement force | |
| - Smooth bore, Catchers mit | ≥ 2.2 N |

Environmental data

| | |
|--|--|
| Temperature range | -65 °C to +155 °C |
| Rapid change of temperature (related to SMP) | IEC 60068-2-14 (-65°C to 155°C, 1h dwell, 50 cycles) |
| Vibration (related to SMP) | MIL-STD-202, Method 204, Condition B |
| Shock (related to SMP) | MIL-STD-202, Method 213, Condition A |
| Damp heat (related to SMP) | IEC 60068-2-78 (40°C, 93% RH, 56d) |
| High temperature endurance | IEC 60169-1, Sub-clause 18 (+155°C, 250 hours) |
| Max. soldering temperature | IEC 61760-1, +260 °C for 10 sec. |

RoHS compliant

Tooling

N/A

Suitable cables

N/A

Weight

Weight 0.7 g/pce.

While the information has been carefully compiled to the best of our knowledge, nothing is intended as representation or warranty on our part and no statement herein shall be construed as recommendation to infringe existing patents. In the effort to improve our products, we reserve the right to make changes judged to be necessary.

| | | | | | | | |
|-----------|----------|---------------|----------|------|---------------------------|------------------|----------|
| Draft | Date | Approved | Date | Rev. | Engineering change number | Name | Date |
| Rong Fang | 09/11/07 | S_Muehlbacher | 23.11.15 | f00 | 15-1519 | S. Krautenbacher | 23.11.15 |

Rosenberger Hochfrequenztechnik GmbH & Co. KG
P.O.Box 1260 D-84526 Tittmoning Germany
www.rosenberger.de

Tel. : +49 8684 18-0
Email : info@rosenberger.de

Page
2 / 2



Компания «ЭлектроПласт» предлагает заключение долгосрочных отношений при поставках импортных электронных компонентов на взаимовыгодных условиях!

Наши преимущества:

- Оперативные поставки широкого спектра электронных компонентов отечественного и импортного производства напрямую от производителей и с крупнейших мировых складов;
- Поставка более 17-ти миллионов наименований электронных компонентов;
- Поставка сложных, дефицитных, либо снятых с производства позиций;
- Оперативные сроки поставки под заказ (от 5 рабочих дней);
- Экспресс доставка в любую точку России;
- Техническая поддержка проекта, помощь в подборе аналогов, поставка прототипов;
- Система менеджмента качества сертифицирована по Международному стандарту ISO 9001;
- Лицензия ФСБ на осуществление работ с использованием сведений, составляющих государственную тайну;
- Поставка специализированных компонентов (Xilinx, Altera, Analog Devices, Intersil, Interpoint, Microsemi, Aeroflex, Peregrine, Syfer, Eurofarad, Texas Instrument, Miteq, Cobham, E2V, MA-COM, Hittite, Mini-Circuits, General Dynamics и др.);

Помимо этого, одним из направлений компании «ЭлектроПласт» является направление «Источники питания». Мы предлагаем Вам помощь Конструкторского отдела:

- Подбор оптимального решения, техническое обоснование при выборе компонента;
- Подбор аналогов;
- Консультации по применению компонента;
- Поставка образцов и прототипов;
- Техническая поддержка проекта;
- Защита от снятия компонента с производства.



Как с нами связаться

Телефон: 8 (812) 309 58 32 (многоканальный)

Факс: 8 (812) 320-02-42

Электронная почта: org@eplast1.ru

Адрес: 198099, г. Санкт-Петербург, ул. Калинина, дом 2, корпус 4, литера А.