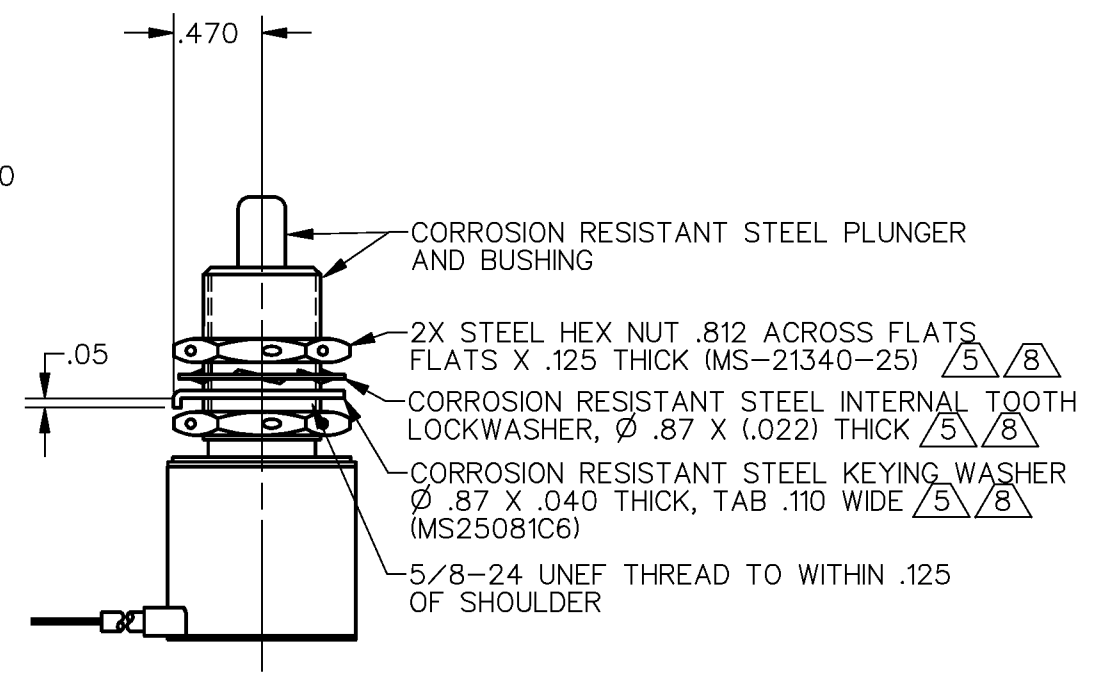
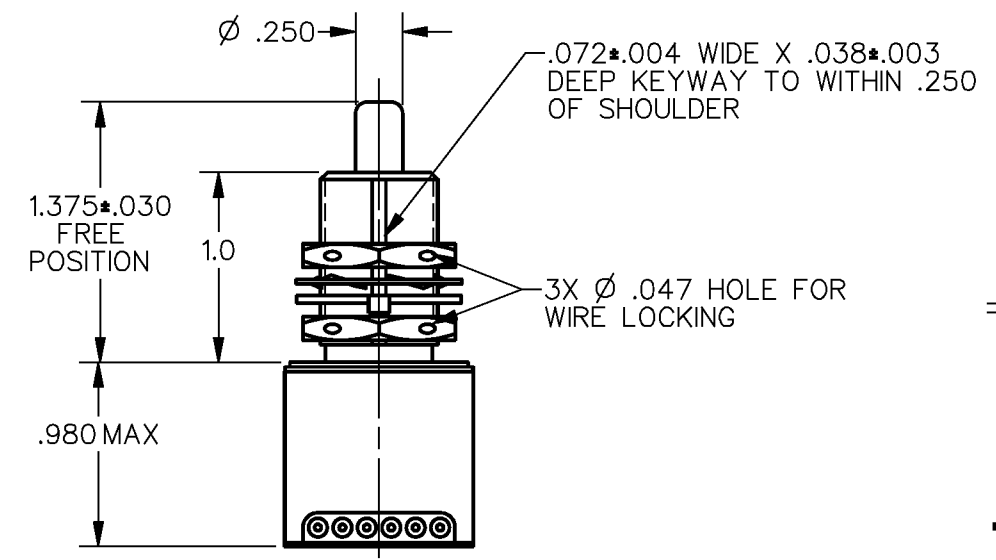
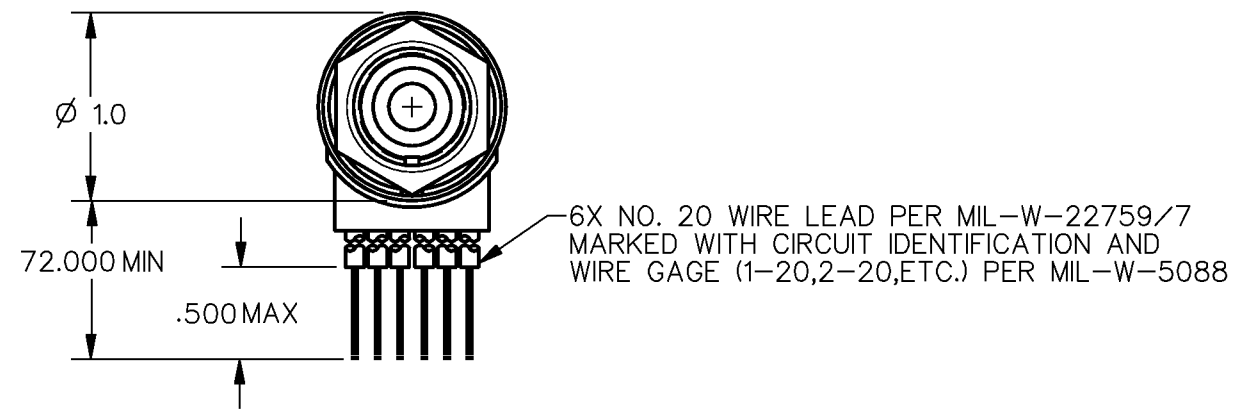
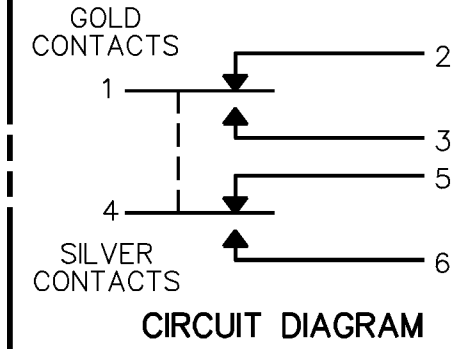


MICRO SWITCH
a Honeywell Division

FED. MFG. CODE 91929

SWITCH - ENCLOSED

CATALOG LISTING
1EN118-6

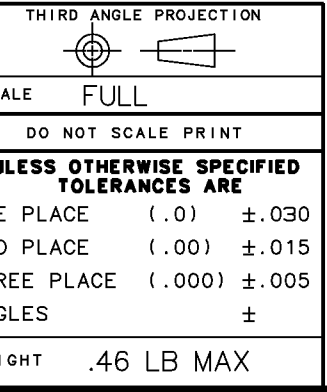


- NOTES**
- 1 - CORROSION RESISTANT STEEL ENCLOSURE
 - 2 - SWITCH SEALED PER MIL-PRF-8805 SYMBOL 4
 - 3 - COINCIDENCE OF OPERATING AND RELEASING POINTS: .004 OF PLUNGER TRAVEL
 - 4 - CIRCUIT DIAGRAM, CATALOG LISTING, FED. MFG. CODE AND DATE CODE ARE PERMANENTLY MARKED ON SIDE OF HOUSING
 - $\triangle 5$ HARDWARE MAY BE PACKAGED UNASSEMBLED PER MIL-PRF-8805
 - $\triangle 6$ RATING APPLIES TO CIRCUIT 1-2-3
 - $\triangle 7$ RATING APPLIES TO CIRCUIT 4-5-6
 - $\triangle 8$ REPLACEMENT MOUNTING HARDWARE - PACKET 19PA8
 - 9 - PLUNGER SEAL MATERIAL - FLOUROSILICONE

CATALOG LISTING
1EN118-6
 PAGE 1 OF 1
 ISSUE **M**
5
 REVISIONS
 A PR 20292 TSM 14 DEC 92
 B CO94194 D L 8 MAR 99
 C 201294 G J W 26 SEP 00
 CHECK
 D A W 14 DEC 92
 CHECK
 T S M 14 DEC 92
 DRAWN
 RASTER

THIS DRAWING COVERS A PROPRIETARY ITEM AND IS THE PROPERTY OF MICRO SWITCH, A DIVISION OF HONEYWELL. THIS DRAWING IS NOT TO BE COPIED OR USED WITHOUT THE APPROVAL OF MICRO SWITCH

CHARACTERISTICS		ELECTRICAL DATA				
OPERATING FORCE	6-12 LB	CONTACT ARRANGEMENT 2X S P D T				
FULL OVERTRAVEL FORCE	30 LB MAX	28 VDC				
RELEASE FORCE	4 LB MIN	LOAD	$\triangle 7$ SEA LEVEL / $\triangle 6$ $\triangle 7$ 50,000 FT. / $\triangle 6$			
PRETRAVEL	.040 MAX	RES	4	1	4	1
DIFFERENTIAL TRAVEL	.020 MAX	IND	2	.5	2	.5
OVERTRAVEL	.250 MIN	MOTOR	4			
		WEIGHT	.46 LB MAX			





Компания «ЭлектроПласт» предлагает заключение долгосрочных отношений при поставках импортных электронных компонентов на взаимовыгодных условиях!

Наши преимущества:

- Оперативные поставки широкого спектра электронных компонентов отечественного и импортного производства напрямую от производителей и с крупнейших мировых складов;
- Поставка более 17-ти миллионов наименований электронных компонентов;
- Поставка сложных, дефицитных, либо снятых с производства позиций;
- Оперативные сроки поставки под заказ (от 5 рабочих дней);
- Экспресс доставка в любую точку России;
- Техническая поддержка проекта, помощь в подборе аналогов, поставка прототипов;
- Система менеджмента качества сертифицирована по Международному стандарту ISO 9001;
- Лицензия ФСБ на осуществление работ с использованием сведений, составляющих государственную тайну;
- Поставка специализированных компонентов (Xilinx, Altera, Analog Devices, Intersil, Interpoint, Microsemi, Aeroflex, Peregrine, Syfer, Eurofarad, Texas Instrument, Miteq, Cobham, E2V, MA-COM, Hittite, Mini-Circuits, General Dynamics и др.);

Помимо этого, одним из направлений компании «ЭлектроПласт» является направление «Источники питания». Мы предлагаем Вам помощь Конструкторского отдела:

- Подбор оптимального решения, техническое обоснование при выборе компонента;
- Подбор аналогов;
- Консультации по применению компонента;
- Поставка образцов и прототипов;
- Техническая поддержка проекта;
- Защита от снятия компонента с производства.



Как с нами связаться

Телефон: 8 (812) 309 58 32 (многоканальный)

Факс: 8 (812) 320-02-42

Электронная почта: org@eplast1.ru

Адрес: 198099, г. Санкт-Петербург, ул. Калинина, дом 2, корпус 4, литера А.