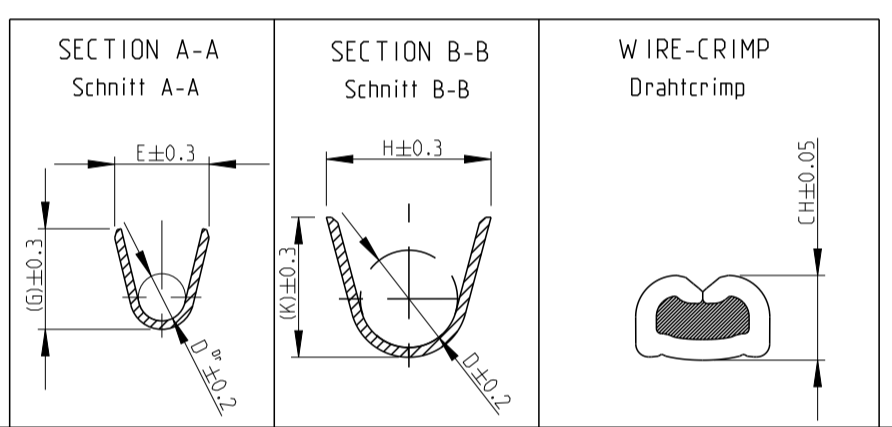
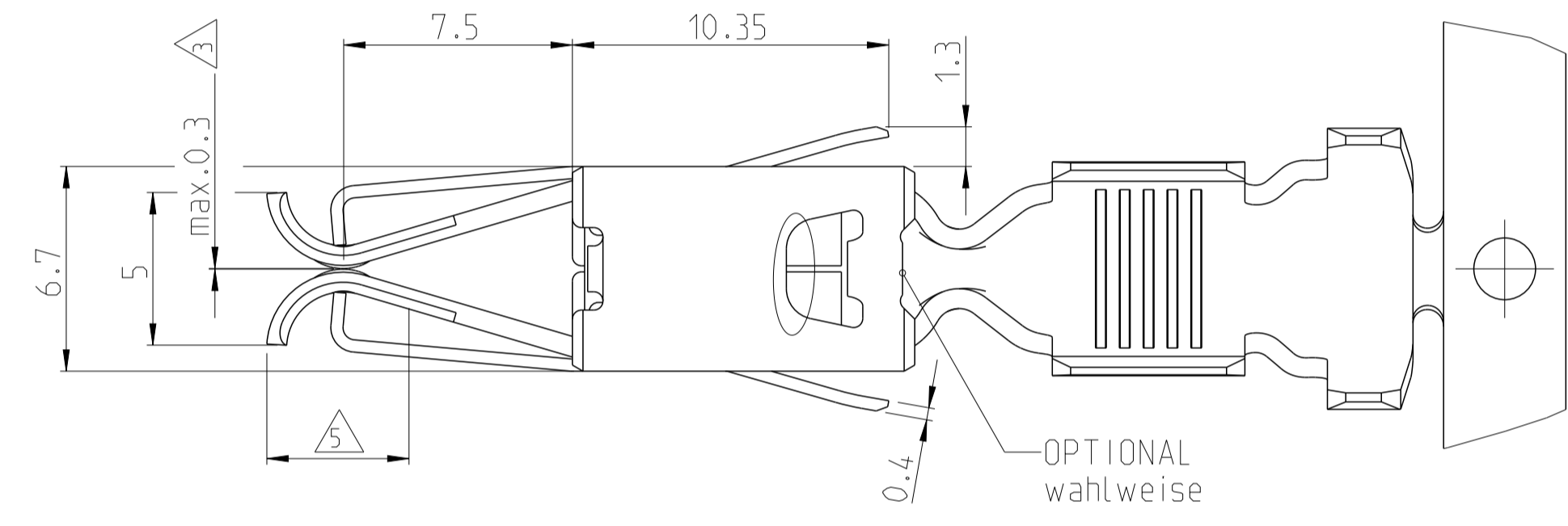
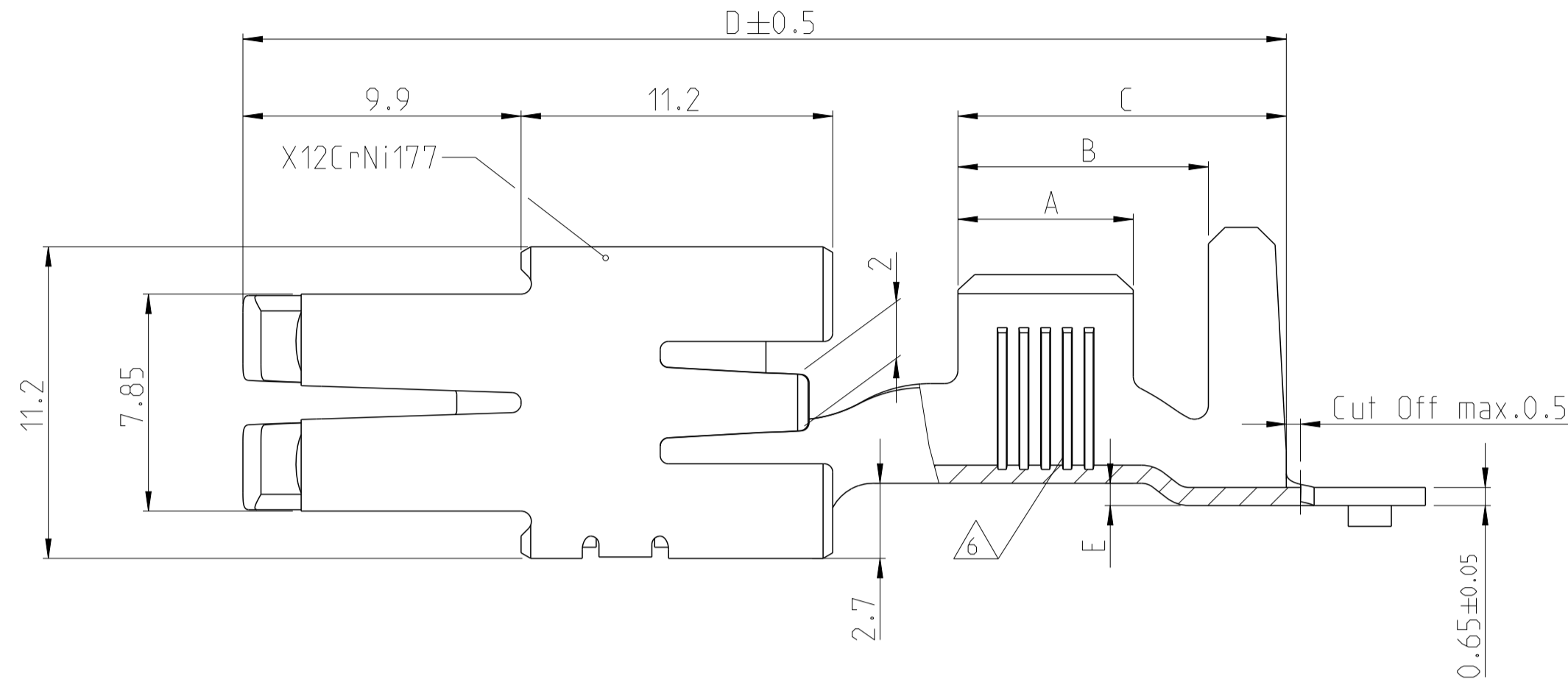


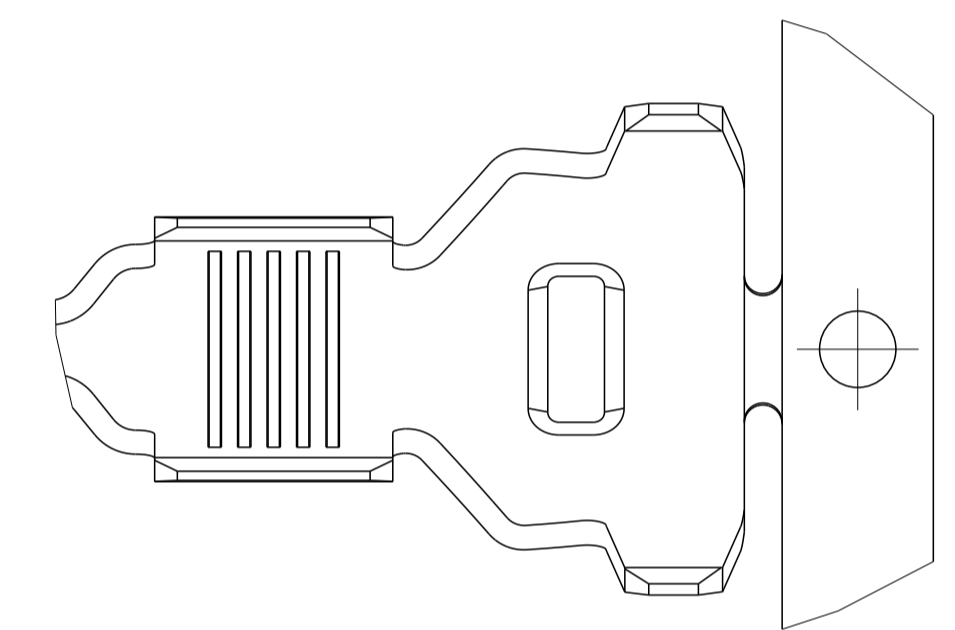
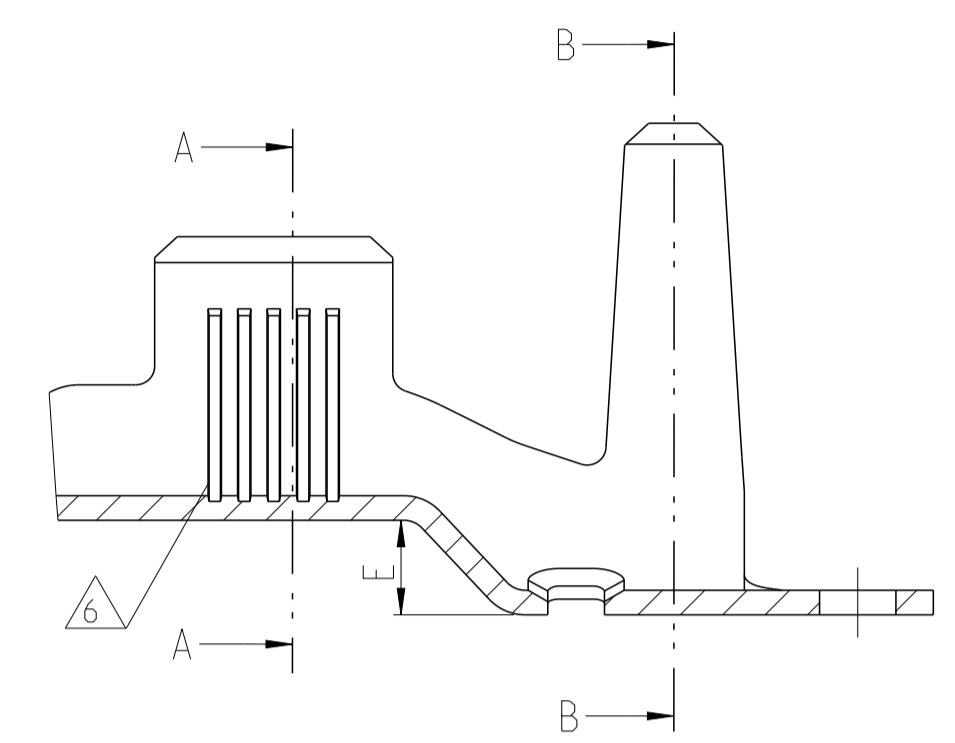
REVISIONS				
P.	LT#	DESCRIPTION	DATE	APPV
A6		Drawing review ECR-12-018815	29OCT2012	MP C V
A7		ECR-13-011943	26JUL2013	MP PSI
AB		ECR-15-012070	13AUG2015	JB, JH BK
A9		ECR-16-014733	18OCT2016	GH MP

- 1 VERSION WITH REDUCED MATING FORCE  
Ausführung mit reduzierter Steckkraft
- 2 SUITABLE FOR TABS 8x1.2mm AND 9.5x1.2mm  
Geeignet fuer Flachstecker 8x1.2mm und 9.5x1.2mm
- 3 FOR CRITIZATION OF THE GAP-SIZE.  
THE MATING-FORCE HAS PRIORITY  
(<40N WITH TEST TAB ACC. TO PRODUCT SPEC).  
Zur Beurteilung des Öffnungsmasses  
ist die Steckkraft ausschlaggebend  
(<40N mit der Pruefung tab nach produktspezifikation).
- 4 1-3µm TIN LAYER FOR HIGHER TEMPERATURE REQUIREMENTS.  
1-3µm Zinnschicht fuer hoehere Temperaturanforderungen.
- 5 CONTACT ZONE SELECTIVE PRE-SILVER PLATED MIN. 3 µm; REST Ag FLASH  
Kontaktzone selektiv voresilbert min. 3µm; Rest Ag Blitz

VERSION A  
(UNSEALED / ungedichtet)



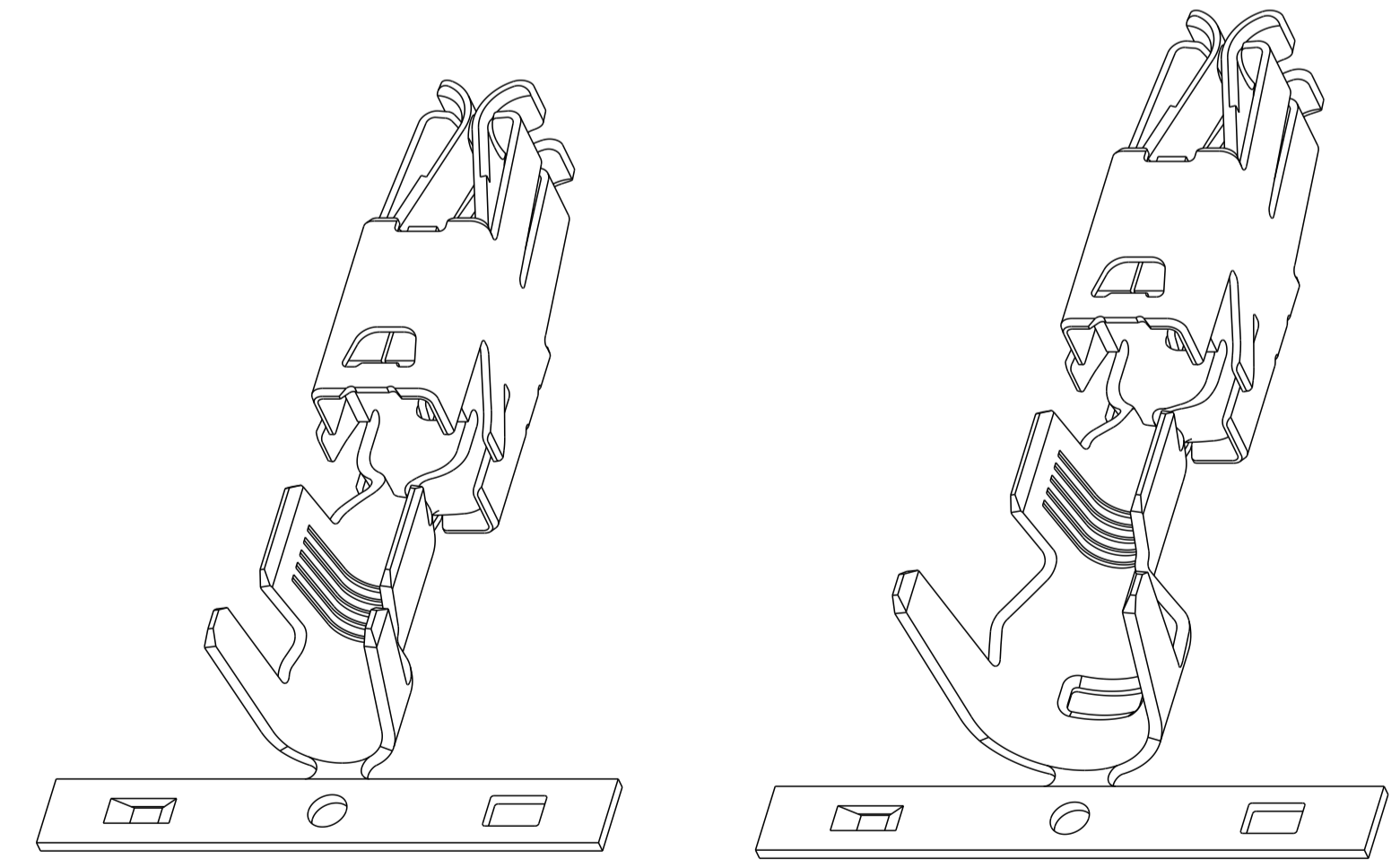
VERSION B  
(SINGLE WIRE SEAL-SYSTEM / Einzel-Dichtungs-System)



VERSION B																
962938-1	F	CuNiSi	vorverzinkt PRETINNED	5	6.0-10.0	6.0-6.6 FLK	E=7.0 G=7.5 D <sub>gr</sub> =3.7	H=13.0 K=13.0 D=9.5	10.0mm <sup>2</sup> =3.82 - 6.0mm <sup>2</sup> =3.20	680699 MQC-Applicator 2-878660-2	-	6.3	11.9	15.6	41	2.5
962936-1	F	CuNiSi	vorverzinkt PRETINNED	4	4.0-6.0	4.7-5.2 FLK	E=5.6 G=5.9 D <sub>gr</sub> =3.0	H=13.0 K=13.0 D=9.5	6.0mm <sup>2</sup> =3.08 - 4.0mm <sup>2</sup> =2.74	2151146 MQC-Applicator 2-878595-2	-	5.5	11.1	14.8	41	2.5
962934-1	D	CuNiSi	vorverzinkt PRETINNED	4	>2.5-4.0	4.0-4.5 FLK	E=4.9 G=5.1 D <sub>gr</sub> =2.3	H=13.0 K=13.0 D=9.5	4.0mm <sup>2</sup> =2.71 - -	1855578 MQC-Applicator 2-878594-2	-	4.5	11.1	14.8	41	2.5

VERSION A																
1-962932-6	A	CuNiSi	4	5	6.0-10.0	4.7-6.6 FLK	E=7.0 G=7.5 D <sub>gr</sub> =3.7	H=9.2 K=10.0 D=5.9	10.0mm <sup>2</sup> =3.82 8.5mm <sup>2</sup> =3.59 6.5mm <sup>2</sup> =3.28 6.0mm <sup>2</sup> =3.20	2151285 MQC-Applicator 2-878659-2	734533-1 (only for 10mm <sup>2</sup> )	6.3	9.0	11.8	37.5	0.8
962932-1	H	CuNiSi	vorverzinkt PRETINNED	5	6.0-10.0	4.7-6.6 FLK	E=7.0 G=7.5 D <sub>gr</sub> =3.7	H=9.2 K=10.0 D=5.9	10.0mm <sup>2</sup> =3.82 8.5mm <sup>2</sup> =3.59 6.5mm <sup>2</sup> =3.28 6.0mm <sup>2</sup> =3.20	2151285 MQC-Applicator 2-878659-2	734533-1 (only for 10mm <sup>2</sup> )	6.3	9.0	11.8	37.5	0.8
1-962930-6	A	CuNiSi	4	4	4.0-6.0	4.0-5.2 FLK	E=5.6 G=5.9 D <sub>gr</sub> =3.0	H=7.8 K=8.1 D=4.5	6.0mm <sup>2</sup> =3.08 5.5mm <sup>2</sup> =3.00 5.0mm <sup>2</sup> =2.91 4.0mm <sup>2</sup> =2.74	2151284 MQC-Applicator 1855532	734532-1 (only for 6mm <sup>2</sup> )	5.5	7.8	10.1	37.5	0.6
962930-1	H	CuNiSi	vorverzinkt PRETINNED	4	4.0-6.0	4.0-5.2 FLK	E=5.6 G=5.9 D <sub>gr</sub> =3.0	H=7.8 K=8.1 D=4.5	6.0mm <sup>2</sup> =3.08 5.5mm <sup>2</sup> =3.00 5.0mm <sup>2</sup> =2.91 4.0mm <sup>2</sup> =2.74	2151284 MQC-Applicator 1855532	734532-1 (only for 6mm <sup>2</sup> )	5.5	7.8	10.1	37.5	0.6
962928-3	G	CuNiSi	5	4	>2.5-4.0	3.3-4.7 FLK	E=4.9 G=5.1 D <sub>gr</sub> =2.3	H=6.9 K=7.2 D=4.0	4.0mm <sup>2</sup> =2.71 3.5mm <sup>2</sup> =2.62 3.0mm <sup>2</sup> =2.52 2.5mm <sup>2</sup> =2.42	2151492 MQC-Applicator 2-878592-2	734531-1	4.5	6.8	9.1	37.5	0.6
962928-1	G	CuNiSi	vorverzinkt PRETINNED	4	>2.5-4.0	3.3-4.7 FLK	E=4.9 G=5.1 D <sub>gr</sub> =2.3	H=6.9 K=7.2 D=4.0	4.0mm <sup>2</sup> =2.71 3.5mm <sup>2</sup> =2.62 3.0mm <sup>2</sup> =2.52 2.5mm <sup>2</sup> =2.42	2151492 MQC-Applicator 2-878592-2	734531-1	4.5	6.8	9.1	37.5	0.6

PN	REV.	MATERIAL	SURFACE	NUMBER OF SERRATIONS	DGB	INSULATION	WIRE CRIMP	WIRE CRIMP	WIRE CRIMP	APPLICATION TOOL	HAND TOOL	A	B	C	D	E
PN		Werkstoff	Oberfloech	Anzahl der Verzahnungen	WIRE RANGE [mm <sup>2</sup> ]	DIAMETER [mm]	DRHTCRIMP	INSUL.-CRIMP	DRHTCRIMP-HOEH	ANSCHLAG-WKZ	HANDZANGE					-0.25 -0.15
							STRIP FORM		EXTRACTION TOOL							
							Bandware		Ausdruckwerkzeug							
							Crimp Dimension (mm)		No.: 1-1579007-7							
							Crimpabmessungen (mm)									



A9

THIS DRAWING IS A CONTROLLED DOCUMENT. DIMENSIONS: mm. TOLERANCES UNLESS OTHERWISE SPECIFIED: ±0.2mm. MATERIAL: SEE TABLE. FINISH: SEE TABLE. CUSTOMER DRAWING. SCALE: 5:1. SHEET 1 OF 1. REV: A9.

STE TE Connectivity  
 NAME: MAXI POWER TIMER FOR 1.2MM TABS  
 MAXI POWER TIMER fuer 1.2mm TABS  
 SIZE: A1. CAGE CODE: 00779. DRAWING NO: 1355050. RESTRICTED TO: A9.



Компания «ЭлектроПласт» предлагает заключение долгосрочных отношений при поставках импортных электронных компонентов на взаимовыгодных условиях!

Наши преимущества:

- Оперативные поставки широкого спектра электронных компонентов отечественного и импортного производства напрямую от производителей и с крупнейших мировых складов;
- Поставка более 17-ти миллионов наименований электронных компонентов;
- Поставка сложных, дефицитных, либо снятых с производства позиций;
- Оперативные сроки поставки под заказ (от 5 рабочих дней);
- Экспресс доставка в любую точку России;
- Техническая поддержка проекта, помощь в подборе аналогов, поставка прототипов;
- Система менеджмента качества сертифицирована по Международному стандарту ISO 9001;
- Лицензия ФСБ на осуществление работ с использованием сведений, составляющих государственную тайну;
- Поставка специализированных компонентов (Xilinx, Altera, Analog Devices, Intersil, Interpoint, Microsemi, Aeroflex, Peregrine, Syfer, Eurofarad, Texas Instrument, Miteq, Cobham, E2V, MA-COM, Hittite, Mini-Circuits, General Dynamics и др.);

Помимо этого, одним из направлений компании «ЭлектроПласт» является направление «Источники питания». Мы предлагаем Вам помощь Конструкторского отдела:

- Подбор оптимального решения, техническое обоснование при выборе компонента;
- Подбор аналогов;
- Консультации по применению компонента;
- Поставка образцов и прототипов;
- Техническая поддержка проекта;
- Защита от снятия компонента с производства.



#### Как с нами связаться

**Телефон:** 8 (812) 309 58 32 (многоканальный)

**Факс:** 8 (812) 320-02-42

**Электронная почта:** [org@eplast1.ru](mailto:org@eplast1.ru)

**Адрес:** 198099, г. Санкт-Петербург, ул. Калинина, дом 2, корпус 4, литера А.