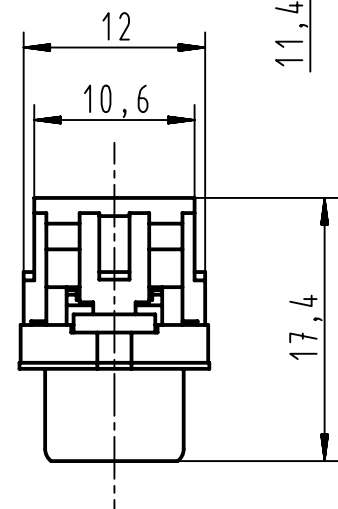
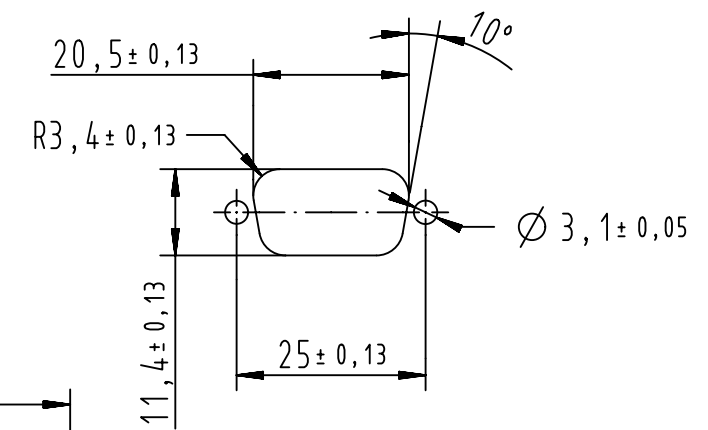
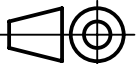



Recommended panel cutout dimensions
for rear mounting
According to CECC 75 301-802



After cover closing

| | | | | | | | | | | | |
|-------------|--|--|-------------------|------------|--|--|-------------------------------------|---------------------------|-----------------------------|---|------------------------|
| 09661287702 | | | PL3 | 4-40UNC |  All Dimensions in mm Original Size DIN A4 | Scale 2:1 | Free size tol. | | Ref. | | |
| 09661286702 | | | PL2 | 4-40UNC | |  All rights reserved Department EC PD - FR | Created by DOUGE | Inspected by BAGDIKIAN | Standardisation HOFFMANN | Sub. | |
| 09661287701 | | | PL3 | M3 | HARTING Electronics GmbH D-32339 Espelkamp | | Title D-Sub IDC 9P male straight | | | Date 2013-04-23 | State Final Release |
| 09661286701 | | | PL2 | M3 | | Type TB | | | Number 0966128X70X | Doc-Key / ECM-Nr. 100527181/UGD/001/A 5300000858839 | Rev. A |
| Part number | | | Performance level | Nut thread | | | | | | | |



Компания «ЭлектроПласт» предлагает заключение долгосрочных отношений при поставках импортных электронных компонентов на взаимовыгодных условиях!

Наши преимущества:

- Оперативные поставки широкого спектра электронных компонентов отечественного и импортного производства напрямую от производителей и с крупнейших мировых складов;
- Поставка более 17-ти миллионов наименований электронных компонентов;
- Поставка сложных, дефицитных, либо снятых с производства позиций;
- Оперативные сроки поставки под заказ (от 5 рабочих дней);
- Экспресс доставка в любую точку России;
- Техническая поддержка проекта, помощь в подборе аналогов, поставка прототипов;
- Система менеджмента качества сертифицирована по Международному стандарту ISO 9001;
- Лицензия ФСБ на осуществление работ с использованием сведений, составляющих государственную тайну;
- Поставка специализированных компонентов (Xilinx, Altera, Analog Devices, Intersil, Interpoint, Microsemi, Aeroflex, Peregrine, Syfer, Eurofarad, Texas Instrument, Miteq, Cobham, E2V, MA-COM, Hittite, Mini-Circuits, General Dynamics и др.);

Помимо этого, одним из направлений компании «ЭлектроПласт» является направление «Источники питания». Мы предлагаем Вам помощь Конструкторского отдела:

- Подбор оптимального решения, техническое обоснование при выборе компонента;
- Подбор аналогов;
- Консультации по применению компонента;
- Поставка образцов и прототипов;
- Техническая поддержка проекта;
- Защита от снятия компонента с производства.



Как с нами связаться

Телефон: 8 (812) 309 58 32 (многоканальный)

Факс: 8 (812) 320-02-42

Электронная почта: org@eplast1.ru

Адрес: 198099, г. Санкт-Петербург, ул. Калинина, дом 2, корпус 4, литера А.