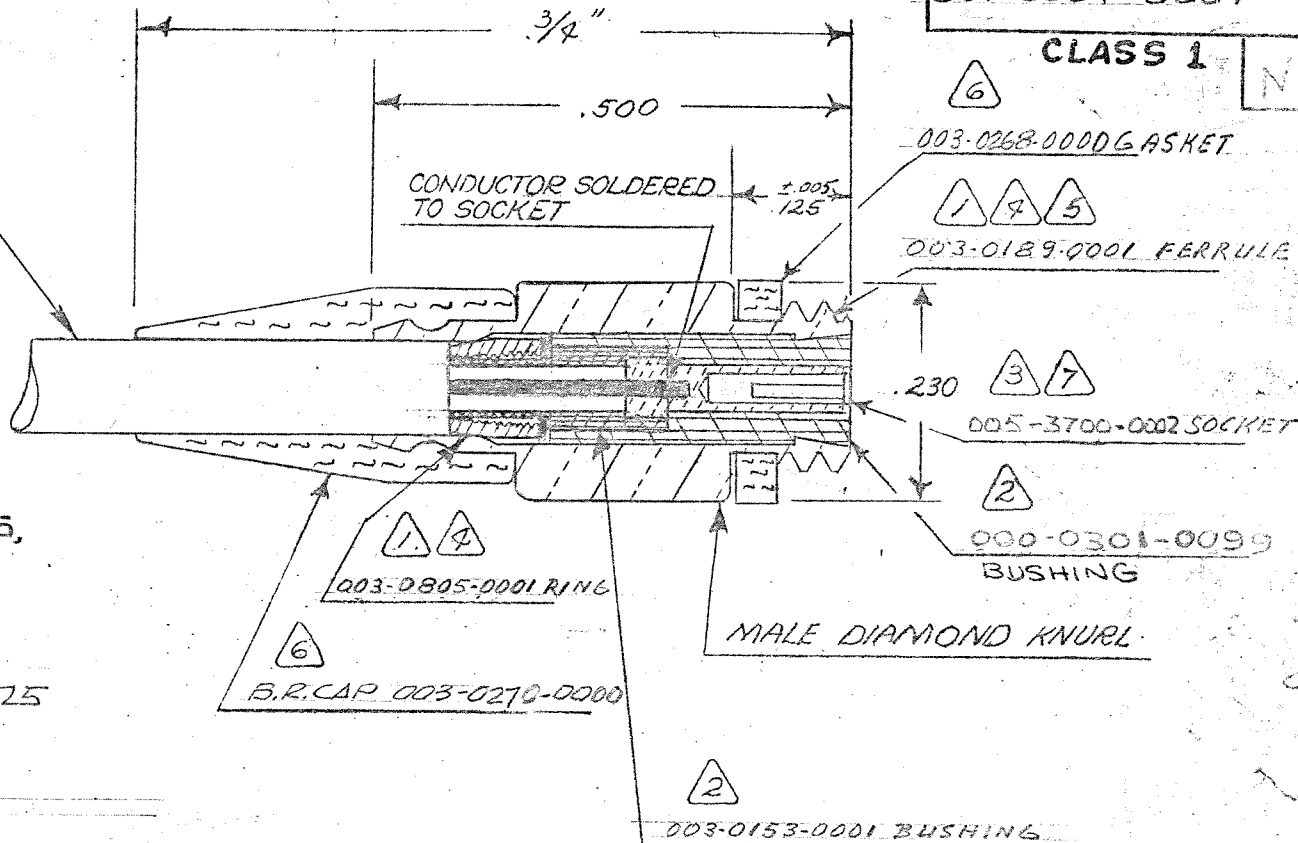


CABLE ACCEPTANCE DIM'S.
 JACKET DIA. .088 MAX.
 DIELECTRIC DIA. .038 MAX.
 CENTER COND. DIA. .015 MAX.

031-0034-0001

CLASS 1



(MATERIAL, FINISH)

- 1 FMA BRASS QQ-B-626 COMP. 360
- 2 TEFLON PER L-P-4837
- 3 GOLD PLATE PER MIL-G-45204, TYPE II, CL. I
- 4 SILVER PLATE .0002-.0004 PER QQ-S-365, TYPE II, GRADE A.
- 5 10-32UNF-2ATHD
- 6 SILICONE RUBBER, ZZ-R-765.
- 7 BERYLLIUM COPPER BERYLCO*33-25

NOTES:

1. 031-0034-0001 SAME AS 31-34

This connector mates with all connectors in A Group, S-50 Series as listed in Microdot Bulletin #43 Assembly instructions see Bulletin #48 Special Microdot Tool 010-0003-0000

Tyco Dwg 1-1532138-6
 Micro P/N 031-0034-0001

LET.	REVISION DESCRIPTION	BY	DATE	APP.
J	SEE ECD 16625	TC	9-20-52	TC
K	REVISED & REDRAWN ECD 17442	NT	1/10/53	NT
L	000-0301-0099 WAS 003-0301-0099 (ECO 19413)	NT	3/19/53	NT
M	B.R. CAP WAS 003-0031-0000 NOTE 6, WAS NEOPRENE ECN 36837	B	3/1/53	B
N	ECN 38686 REV. UPDATE	TS	3/4/53	TS

THESE DRAWINGS AND SPECIFICATIONS ARE THE PROPERTY OF MICRODOT INC. ARE ISSUED IN STRICT CONFIDENCE AND SHALL NOT BE REPRODUCED OR COPIED OR USED AS THE BASIS FOR THE MANUFACTURE OR SALE OF APPARATUS WITHOUT PERMISSION.

STANDARD TOLERANCES UNLESS OTHERWISE SPECIFIED
 DEC. XXX ± .010
 FRAC. ± 1/32
 ANGLES ±
 ECCENTRICITY
 MAX. T. I. R.
 COMMERCIAL TOLERANCES

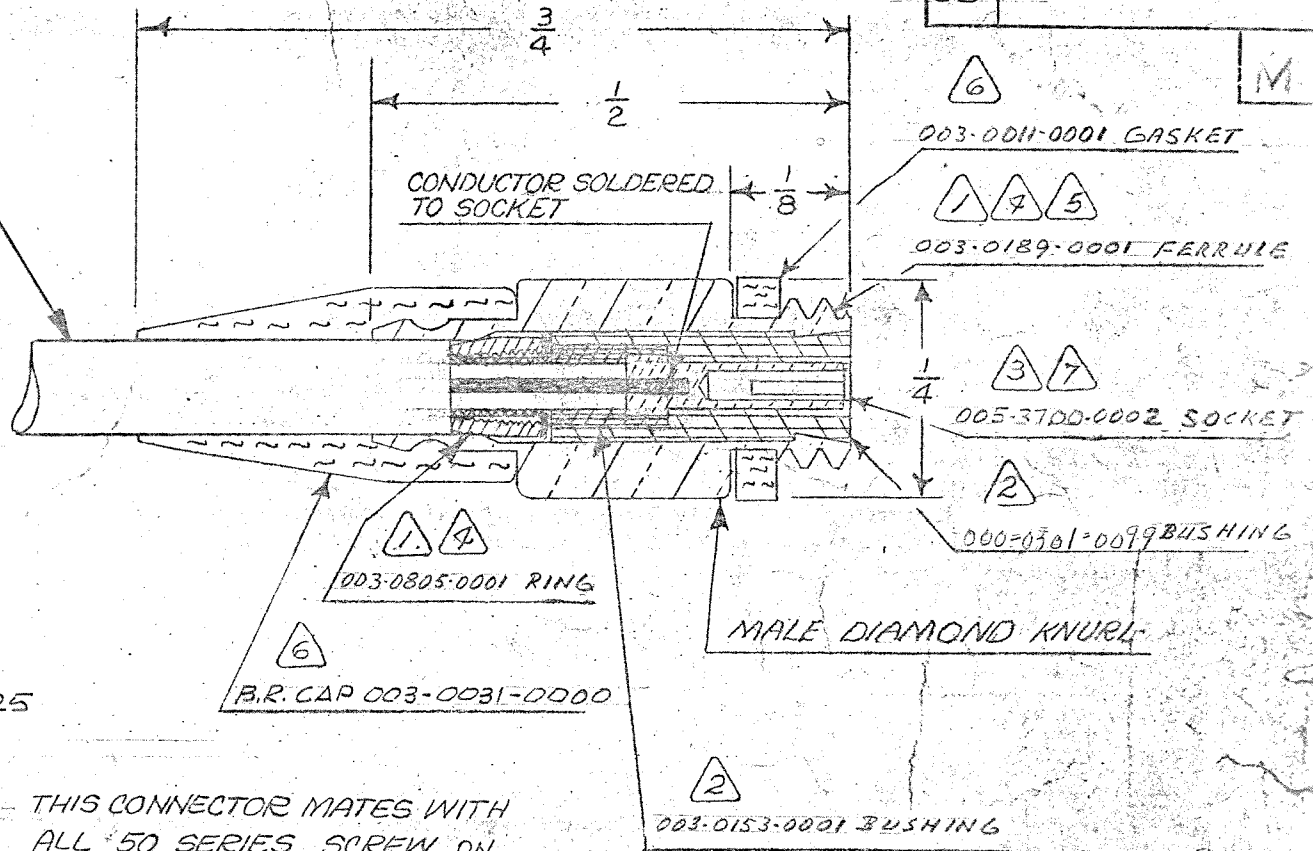
MICRODOT, INC. SO. PASADENA, CALIF.		SURFACE TREATMENT		ENG. APP.	
		NOTED		PROD. APP.	
MACHINED FINISH (R.M.S.)		DRAWN BY		CHECKED BY	
MATERIAL		SCALE		WT.	
NOTED		5X		DATE	
DRAWING NUMBER		PROB CODE		DATE	
031-0034-0001		921		7-23-54	

JACK

N

CABLE ACCEPTANCE DIM'S
 JACKET DIA. .088 MAX.
 DIELECTRIC DIA. .038 MAX.
 CENTOR COND. DIA. .015 MAX.

CODE
 CD 031-0034-0001



(MATERIAL, FINISH)

- ① F.M. BRASS PER QQ-B-626
- ② TEFLON PER L-P 403
- ③ GOLD PLATE PER MIL-G-45204 TYPE II, CLASS I
- ④ SILVER PLATE .0002-.0004 PER QQ-S-365, TYPE II, GRADE A
- ⑤ 10-32UNF-2AHD
- ⑥ NEOPRENE, MIL-R-3065
- ⑦ BERYLLIUM COPPER BERYLCO 33-25

NOTES:

1. 031-0034-0001 SAME AS 031-0034 E, 31-34

THIS CONNECTOR MATES WITH ALL 50 SERIES SCREW ON TYPE PLUGS AS LISTED IN MICRODOT CATALOG.

1-1532138-6

M	ECN 38686 REV. UPDATE	JK	3/12	PS
L	REV. LETTER UPDATE ECO 19413	JK	8/19/75	JK
K	REVISED & REDRAWN ECO 17442	NT	11/1/74	JK
J	SEE ECO 16625	JK	7-20-73	JK
H	REV. LETTER UPDATED ECO 16090	JK	8/19/75	JK
G	MAT'L & FINISH CALL OUT UP-DATED ADD. CABLE ACC. DIM'S, ECO 7668	JK	1/17/63	JK
F	LAMP RING 003-0163 REPLACED BY 003-0805-0001 COMPONENT NO. UP-DATED ECO 6154	JK	3/1/67	JK
E	PART NUMBER & B.R. CAP PART NO. UPDATED, ADDED NOTE 1 (ECO 5872)	EJ	2/21/67	JK

STANDARD TOLERANCES UNLESS OTHERWISE SPECIFIED
 DEC. ±
 FRAC. ± 1/32
 ANGLES ±
 ECCENTRICITY
 MAX. T. I. R.
 HOLE DIA. + .002
 — .001

MICRODOT INC.
 SOUTH PASADENA, CALIF.

SURFACE TREATMENT	NOTED	APP.	JK
MATERIAL	NOTED	APP.	JK
SCALE	1:1	CHECKED BY	JK
WT.		DRAWN BY	M7577
DATE	7-15-60		
DRAWING NUMBER			



Компания «ЭлектроПласт» предлагает заключение долгосрочных отношений при поставках импортных электронных компонентов на взаимовыгодных условиях!

Наши преимущества:

- Оперативные поставки широкого спектра электронных компонентов отечественного и импортного производства напрямую от производителей и с крупнейших мировых складов;
- Поставка более 17-ти миллионов наименований электронных компонентов;
- Поставка сложных, дефицитных, либо снятых с производства позиций;
- Оперативные сроки поставки под заказ (от 5 рабочих дней);
- Экспресс доставка в любую точку России;
- Техническая поддержка проекта, помощь в подборе аналогов, поставка прототипов;
- Система менеджмента качества сертифицирована по Международному стандарту ISO 9001;
- Лицензия ФСБ на осуществление работ с использованием сведений, составляющих государственную тайну;
- Поставка специализированных компонентов (Xilinx, Altera, Analog Devices, Intersil, Interpoint, Microsemi, Aeroflex, Peregrine, Syfer, Eurofarad, Texas Instrument, Miteq, Cobham, E2V, MA-COM, Hittite, Mini-Circuits, General Dynamics и др.);

Помимо этого, одним из направлений компании «ЭлектроПласт» является направление «Источники питания». Мы предлагаем Вам помощь Конструкторского отдела:

- Подбор оптимального решения, техническое обоснование при выборе компонента;
- Подбор аналогов;
- Консультации по применению компонента;
- Поставка образцов и прототипов;
- Техническая поддержка проекта;
- Защита от снятия компонента с производства.



Как с нами связаться

Телефон: 8 (812) 309 58 32 (многоканальный)

Факс: 8 (812) 320-02-42

Электронная почта: org@eplast1.ru

Адрес: 198099, г. Санкт-Петербург, ул. Калинина, дом 2, корпус 4, литера А.