

## General Specifications

### Motor Protection:

Auto Restart/Polarity Protection

### Insulation Resistance:

10M Ω or over with a DC500V Megger

### Dielectric Withstand Voltage: AC 700V 1s

### Allowable Ambient Temperature Range:

-10°C ~ +70°C (Operating)

-40°C ~ +70°C (Storage)

(non-condensing environment)

## Expected Life

### Failure Rate: 10%

60°C 40,000 Hours

## Material

Casing : Plastic (Black) UL94V-0

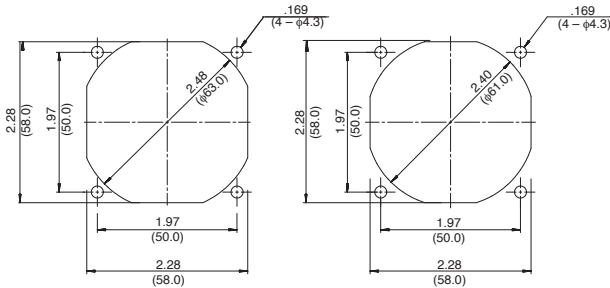
Impeller : Plastic (Black) UL94V-0

Bearing : Ball Bearing

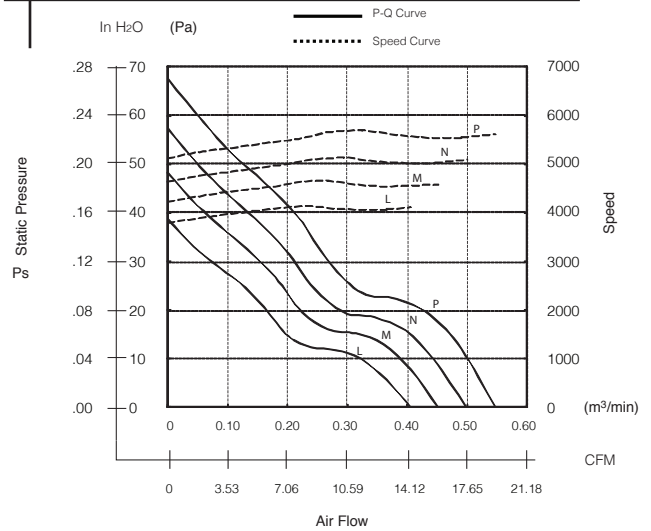
Lead Wire : UL3385, AWG26, +Red, -Black

## Panel Cut-Outs

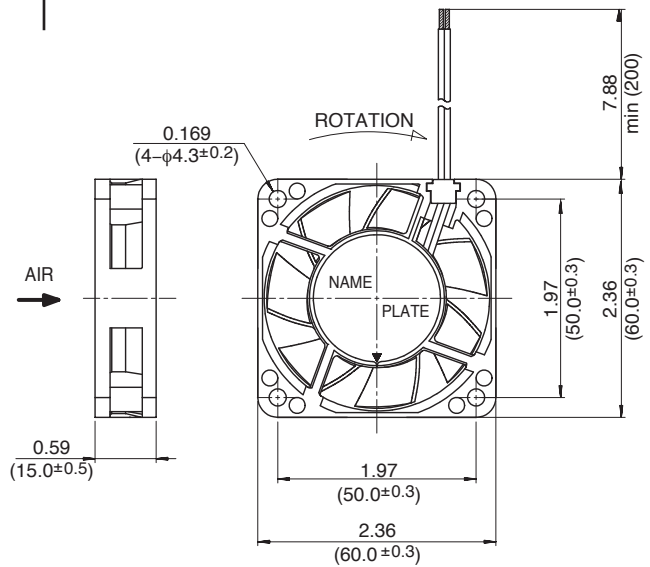
Units:  $\frac{\text{inch}}{\text{(mm)}}$



## Characteristic Curves



## Outline



## Specifications

| MODEL             | Rated Voltage | Operating Voltage | Current           | Input Power       | Speed                              | Max. Air Flow     |                                     | Max. Static Pressure |                    | Noise              | Mass |
|-------------------|---------------|-------------------|-------------------|-------------------|------------------------------------|-------------------|-------------------------------------|----------------------|--------------------|--------------------|------|
|                   | (V)           | (V)               | (A) <sup>*1</sup> | (W) <sup>*1</sup> | (min <sup>-1</sup> ) <sup>*1</sup> | CFM <sup>*1</sup> | (m <sup>3</sup> /min) <sup>*1</sup> | in H <sub>2</sub> O  | (Pa) <sup>*1</sup> | (dB) <sup>*1</sup> | (g)  |
| 06015VA-12L-AA-00 | 12            | 6.0 ~ 13.8        | 0.08              | 0.96              | 4100                               | 14.5              | 0.41                                | 0.16                 | 38.8               | 28.5               | 55   |
| 06015VA-12M-AA-00 | 12            | 6.0 ~ 13.8        | 0.11              | 1.32              | 4600                               | 15.9              | 0.45                                | 0.19                 | 48.3               | 31.0               | 55   |
| 06015VA-12N-AA-00 | 12            | 6.0 ~ 13.8        | 0.12              | 1.44              | 5100                               | 17.6              | 0.50                                | 0.23                 | 57.5               | 33.5               | 55   |
| 06015VA-12P-AA-00 | 12            | 6.0 ~ 13.8        | 0.13              | 1.56              | 5600                               | 19.4              | 0.55                                | 0.27                 | 67.7               | 36.5               | 55   |
| 06015VA-24L-AA-00 | 24            | 10.0 ~ 27.6       | 0.04              | 0.96              | 4100                               | 14.5              | 0.41                                | 0.16                 | 38.8               | 28.5               | 55   |
| 06015VA-24M-AA-00 | 24            | 10.0 ~ 27.6       | 0.05              | 1.20              | 4600                               | 15.9              | 0.45                                | 0.19                 | 48.3               | 31.0               | 55   |
| 06015VA-24N-AA-00 | 24            | 10.0 ~ 27.6       | 0.06              | 1.44              | 5100                               | 17.6              | 0.50                                | 0.23                 | 57.5               | 33.5               | 55   |
| 06015VA-24P-AA-00 | 24            | 10.0 ~ 27.6       | 0.07              | 1.68              | 5600                               | 19.4              | 0.55                                | 0.27                 | 67.7               | 36.5               | 55   |
| 06015VA-24Q-AA-00 | 24            | 10.0 ~ 26.4       | 0.08              | 1.92              | 6100                               | 21.2              | 0.60                                | 0.30                 | 75.4               | 40.0               | 55   |

Rotation: Clockwise

Airflow Outlet: Air Out Over Struts

\*1: Average Values in Free Air

Note: Locked Rotor/Tach Available



Компания «ЭлектроПласт» предлагает заключение долгосрочных отношений при поставках импортных электронных компонентов на взаимовыгодных условиях!

Наши преимущества:

- Оперативные поставки широкого спектра электронных компонентов отечественного и импортного производства напрямую от производителей и с крупнейших мировых складов;
- Поставка более 17-ти миллионов наименований электронных компонентов;
- Поставка сложных, дефицитных, либо снятых с производства позиций;
- Оперативные сроки поставки под заказ (от 5 рабочих дней);
- Экспресс доставка в любую точку России;
- Техническая поддержка проекта, помощь в подборе аналогов, поставка прототипов;
- Система менеджмента качества сертифицирована по Международному стандарту ISO 9001;
- Лицензия ФСБ на осуществление работ с использованием сведений, составляющих государственную тайну;
- Поставка специализированных компонентов (Xilinx, Altera, Analog Devices, Intersil, Interpoint, Microsemi, Aeroflex, Peregrine, Syfer, Eurofarad, Texas Instrument, Miteq, Cobham, E2V, MA-COM, Hittite, Mini-Circuits, General Dynamics и др.);

Помимо этого, одним из направлений компании «ЭлектроПласт» является направление «Источники питания». Мы предлагаем Вам помощь Конструкторского отдела:

- Подбор оптимального решения, техническое обоснование при выборе компонента;
- Подбор аналогов;
- Консультации по применению компонента;
- Поставка образцов и прототипов;
- Техническая поддержка проекта;
- Защита от снятия компонента с производства.



#### Как с нами связаться

**Телефон:** 8 (812) 309 58 32 (многоканальный)

**Факс:** 8 (812) 320-02-42

**Электронная почта:** [org@eplast1.ru](mailto:org@eplast1.ru)

**Адрес:** 198099, г. Санкт-Петербург, ул. Калинина, дом 2, корпус 4, литера А.