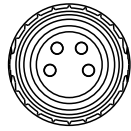
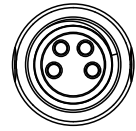
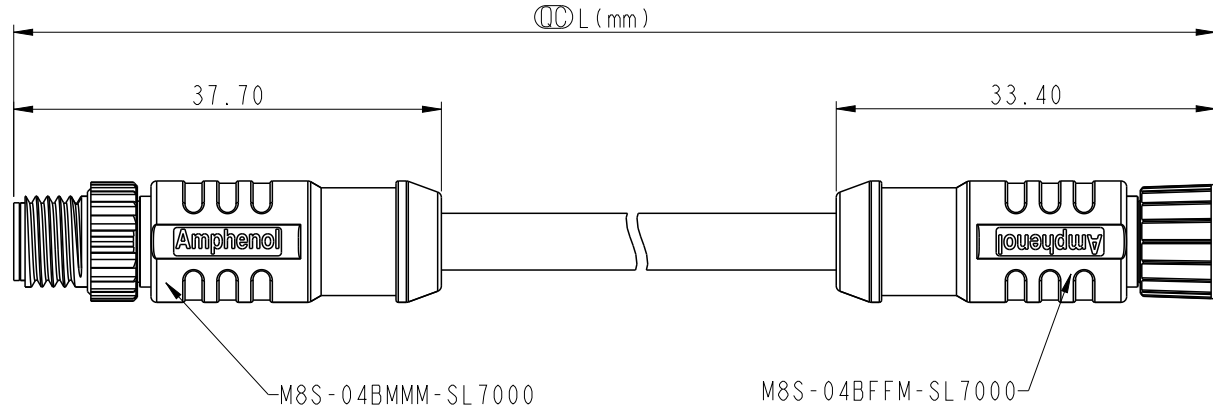


ALTW
CONFIDENTIAL
2019-04-22
R&D DEPT.

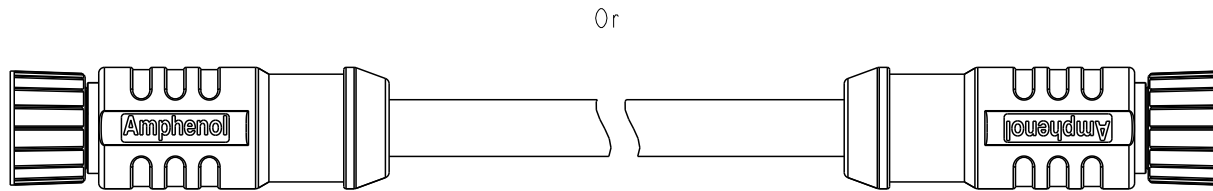
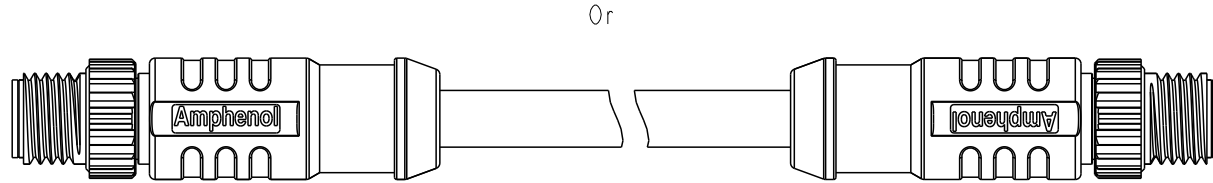
REV.	ECN NO.	DATE	SIGN	DESCRIPTION
A		2019/04/22	Jane	Initial Released.




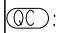
C1



C2



UNIT: mm 
 TOLERANCE $\pm 0.5mm$

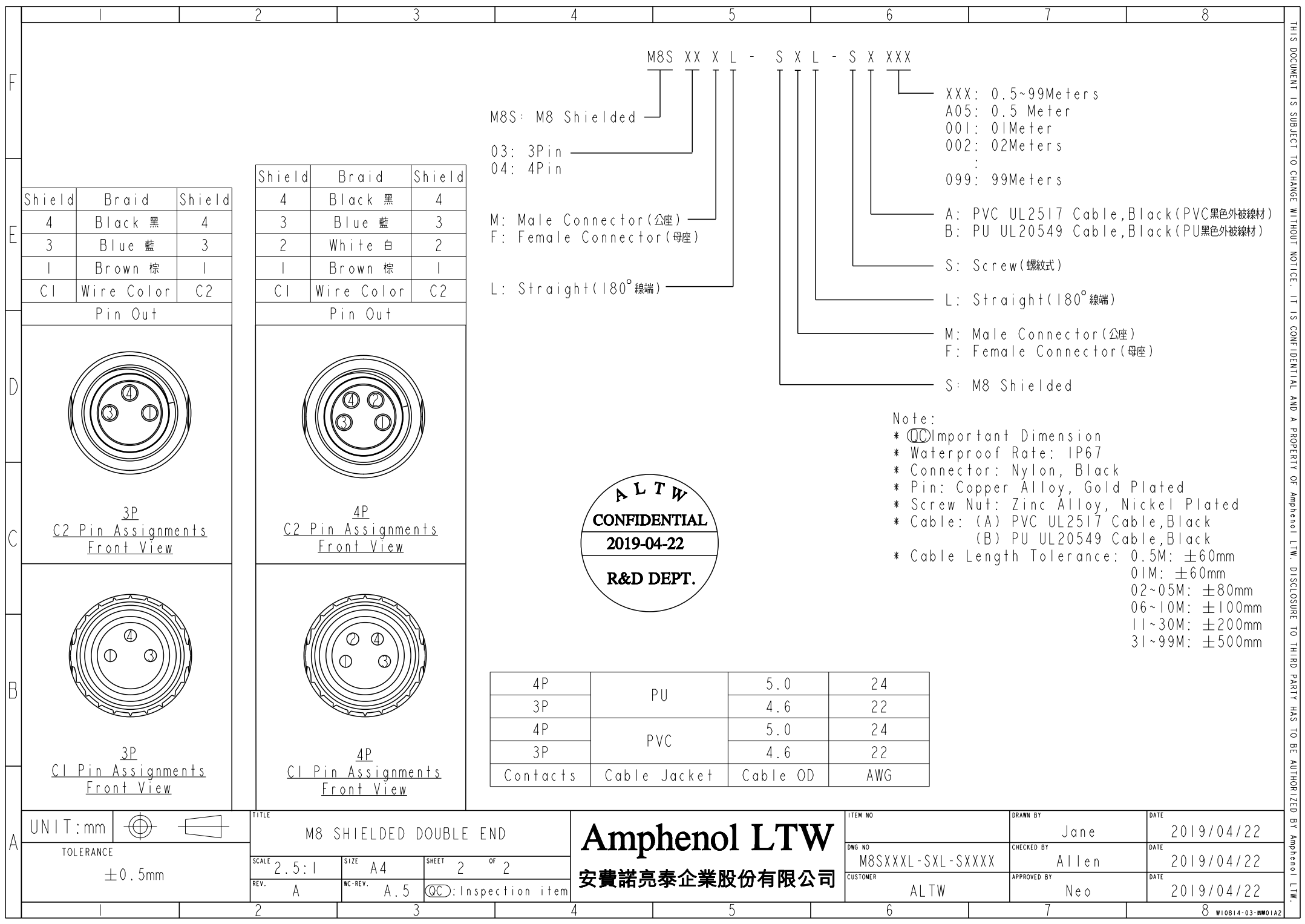
TITLE
 M8 SHIELDED DOUBLE END
 SCALE 1.5:1 SIZE A4 SHEET 1 OF 2
 REV. A WC-REV. A.5 : Inspection item

Amphenol LTW
 安費諾亮泰企業股份有限公司

ITEM NO	DRAWN BY	DATE
DWG NO M8SXXXL-SXL-SXXXX	Jane	2019/04/22
CUSTOMER	CHECKED BY	DATE
ALTW	Allen	2019/04/22
	APPROVED BY	DATE
	Neo	2019/04/22

THIS DOCUMENT IS SUBJECT TO CHANGE WITHOUT NOTICE. IT IS CONFIDENTIAL AND A PROPERTY OF Amphenol LTW. DISCLOSURE TO THIRD PARTY HAS TO BE AUTHORIZED BY Amphenol LTW.

THIS DOCUMENT IS SUBJECT TO CHANGE WITHOUT NOTICE. IT IS CONFIDENTIAL AND A PROPERTY OF Amphenol LTW. DISCLOSURE TO THIRD PARTY HAS TO BE AUTHORIZED BY Amphenol LTW.



M8S XX X L - S X L - S X XXX

M8S: M8 Shielded

03: 3Pin
04: 4Pin

M: Male Connector(公座)
F: Female Connector(母座)

L: Straight(180°線端)

XXX: 0.5~99Meters
A05: 0.5 Meter
001: 01Meter
002: 02Meters
:
099: 99Meters

A: PVC UL2517 Cable,Black(PVC黑色外被線材)
B: PU UL20549 Cable,Black(PU黑色外被線材)

S: Screw(螺紋式)

L: Straight(180°線端)

M: Male Connector(公座)
F: Female Connector(母座)

S: M8 Shielded

Note:

- * \varnothing Important Dimension
- * Waterproof Rate: IP67
- * Connector: Nylon, Black
- * Pin: Copper Alloy, Gold Plated
- * Screw Nut: Zinc Alloy, Nickel Plated
- * Cable: (A) PVC UL2517 Cable,Black
(B) PU UL20549 Cable,Black
- * Cable Length Tolerance: 0.5M: ±60mm
01M: ±60mm
02~05M: ±80mm
06~10M: ±100mm
11~30M: ±200mm
31~99M: ±500mm



4P	PU	5.0	24
3P		4.6	22
4P	PVC	5.0	24
3P		4.6	22
Contacts	Cable Jacket	Cable OD	AWG

Shield	Braid	Shield
4	Black 黑	4
3	Blue 藍	3
1	Brown 棕	1
CI	Wire Color	C2

Pin Out

Shield	Braid	Shield
4	Black 黑	4
3	Blue 藍	3
2	White 白	2
1	Brown 棕	1
CI	Wire Color	C2

Pin Out

3P
C2 Pin Assignments
Front View

4P
C2 Pin Assignments
Front View

3P
CI Pin Assignments
Front View

4P
CI Pin Assignments
Front View

UNIT:mm TOLERANCE ±0.5mm

TITLE: M8 SHIELDED DOUBLE END
SCALE: 2.5:1 SIZE: A4 SHEET: 2 OF 2
REV. A WC-REV. A.5 \varnothing : Inspection item

Amphenol LTW
安費諾亮泰企業股份有限公司

ITEM NO	DRAWN BY: Jane	DATE: 2019/04/22
DWG NO: M8SXXXL-SXL-SXXXX	CHECKED BY: Allen	DATE: 2019/04/22
CUSTOMER: ALTW	APPROVED BY: Neo	DATE: 2019/04/22



Компания «ЭлектроПласт» предлагает заключение долгосрочных отношений при поставках импортных электронных компонентов на взаимовыгодных условиях!

Наши преимущества:

- Оперативные поставки широкого спектра электронных компонентов отечественного и импортного производства напрямую от производителей и с крупнейших мировых складов;
- Поставка более 17-ти миллионов наименований электронных компонентов;
- Поставка сложных, дефицитных, либо снятых с производства позиций;
- Оперативные сроки поставки под заказ (от 5 рабочих дней);
- Экспресс доставка в любую точку России;
- Техническая поддержка проекта, помощь в подборе аналогов, поставка прототипов;
- Система менеджмента качества сертифицирована по Международному стандарту ISO 9001;
- Лицензия ФСБ на осуществление работ с использованием сведений, составляющих государственную тайну;
- Поставка специализированных компонентов (Xilinx, Altera, Analog Devices, Intersil, Interpoint, Microsemi, Aeroflex, Peregrine, Syfer, Eurofarad, Texas Instrument, Miteq, Cobham, E2V, MA-COM, Hittite, Mini-Circuits, General Dynamics и др.);

Помимо этого, одним из направлений компании «ЭлектроПласт» является направление «Источники питания». Мы предлагаем Вам помощь Конструкторского отдела:

- Подбор оптимального решения, техническое обоснование при выборе компонента;
- Подбор аналогов;
- Консультации по применению компонента;
- Поставка образцов и прототипов;
- Техническая поддержка проекта;
- Защита от снятия компонента с производства.



Как с нами связаться

Телефон: 8 (812) 309 58 32 (многоканальный)

Факс: 8 (812) 320-02-42

Электронная почта: org@eplast1.ru

Адрес: 198099, г. Санкт-Петербург, ул. Калинина, дом 2, корпус 4, литера А.