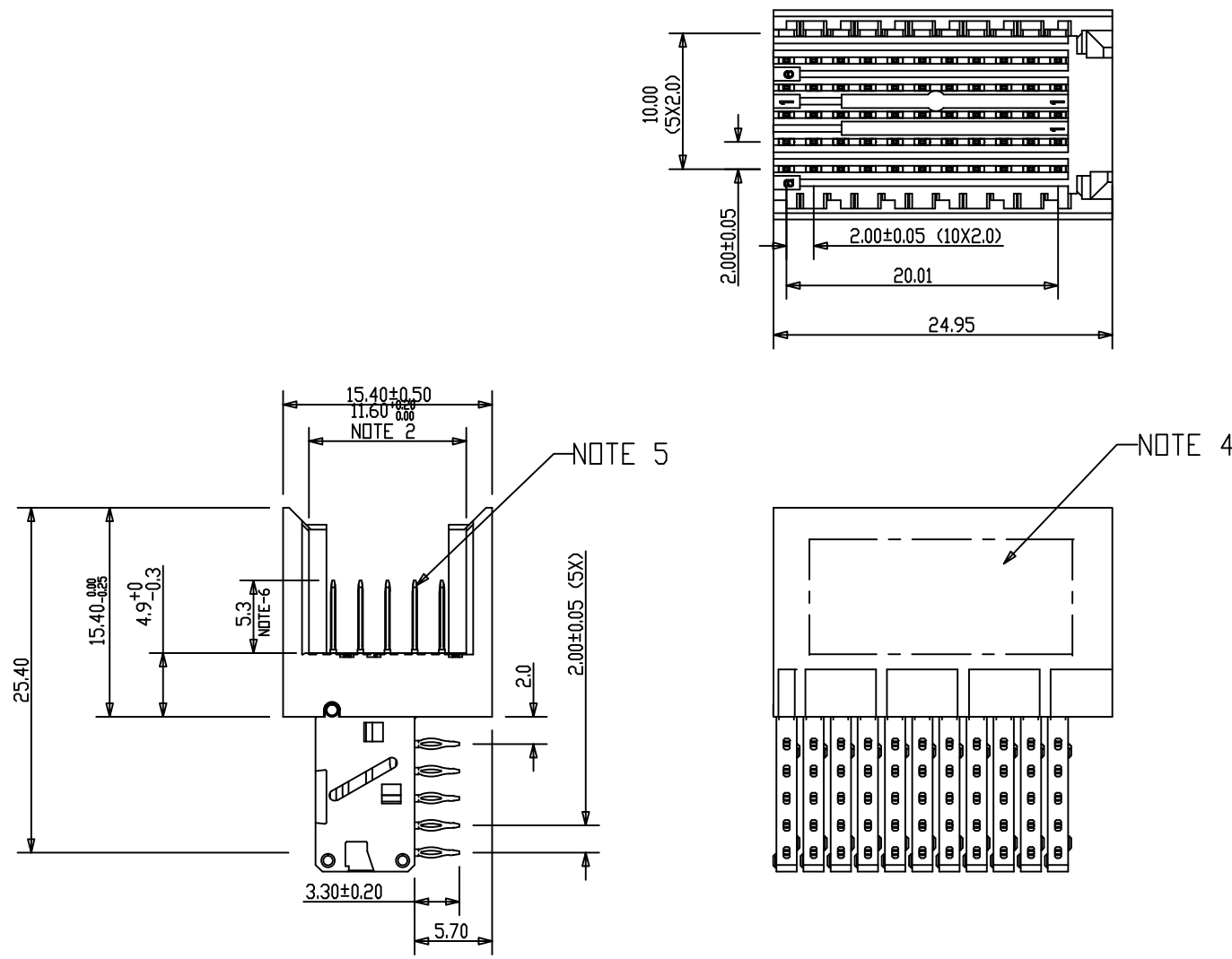


Copyright FCI



FCIconnect.com



PERFORMANCE CHARACTERISTICS :

CURRENT RATING : 1.5A AT 20°C (FULLY LOADED)  
 1A AT 70°C (FULLY LOADED)

RATED VOLTAGE : 500V AC (CONT / CONT)

OPERATING TEMPERATURE : -55°C TO 125°C

CONTACT RESISTANCE : 25mΩ MAX.

INSERTION FORCE : 0.75 N MAX / CONT

EXTRACTION FORCE : 0.15 N MIN / CONT

INSULATION RESISTANCE : 10 MΩ MIN.

- NOTES :
- UL APPROVED WITH USR AND CNR.
  - MEASURED AT THE BOTTOM.
  - MATERIAL CONTACT : PHOSPHORBRONZE.  
HOUSING : LCP 30% GLASS-FILLED.
  - CONNECTOR PRINTED WITH P/N AND DATE CODES.
  - FOR ACTUAL CONTACT LOADINGS, SEE LOADING PATTERN MATING SIDE.)
  - 4 = LEVEL 1 (5.30)  
5 = LEVEL 2 (6.80)  
6 = LEVEL 3 (8.30)
  - 'HM2J09PE5160'--- LEAD FREE INDICATOR : LF = LEAD FREE  
PERFORMANCE LEVEL INDICATOR (Ref DWG No BS,C ,201844,003)
  - FOR RECOMMENDED PTH DIMENSIONS REFER DRAWING : BS,A ,201572,001
  - THIS PRODUCT MEETS EUROPEAN UNION DIRECTIVES AND OTHER COUNTRY REGULATIONS AS DESCRIBED IN GS-47-0004

LOADING PATTERN : MATING SIDE

F	0	0	0	0	0	0	0	0	0	0	0
E	5	5	6	4	4	4	4	4	4	6	4
D	5	5	6	4	4	4	4	4	4	6	4
C	5	5	6	4	4	4	4	4	4	6	4
B	5	5	5	4	4	4	4	4	4	5	4
A	5	5	6	4	4	4	4	4	4	6	4
Z	0	0	0	0	0	0	0	0	0	0	0
	1	2	3	4	5	6	7	8	9	10	11

CATALOG NO: HM2J09PE5160----

mat'l. code SEE NOTE 4		surface ISO 1302 ✓	tolerance ISO 406 ISO 1101	projection MM	product family MILLIPACS	
ltr	ecn no	dr	date	tolerances unless otherwise specified		title
A	I13-0015	AKA	2013-05-25	angles	linear	MPACS RA HDR TYPE C (NON-SHIELDED).
				0°±1°	.00±0.05	
				dr	ARJUN K A 2013-05-25	
				enr	ARJUN K A 2013-05-25	
				chr	ALEX BABU 2013-05-25	FCI dwg no sheet 1 of 1 size <b>BS, C ,202767, 061</b> A3
				appd	BIJU K PAUL 2013-05-25	
sheet index	revision sheet	A	1	type Product Customer Drawing		



Компания «ЭлектроПласт» предлагает заключение долгосрочных отношений при поставках импортных электронных компонентов на взаимовыгодных условиях!

Наши преимущества:

- Оперативные поставки широкого спектра электронных компонентов отечественного и импортного производства напрямую от производителей и с крупнейших мировых складов;
- Поставка более 17-ти миллионов наименований электронных компонентов;
- Поставка сложных, дефицитных, либо снятых с производства позиций;
- Оперативные сроки поставки под заказ (от 5 рабочих дней);
- Экспресс доставка в любую точку России;
- Техническая поддержка проекта, помощь в подборе аналогов, поставка прототипов;
- Система менеджмента качества сертифицирована по Международному стандарту ISO 9001;
- Лицензия ФСБ на осуществление работ с использованием сведений, составляющих государственную тайну;
- Поставка специализированных компонентов (Xilinx, Altera, Analog Devices, Intersil, Interpoint, Microsemi, Aeroflex, Peregrine, Syfer, Eurofarad, Texas Instrument, Miteq, Cobham, E2V, MA-COM, Hittite, Mini-Circuits, General Dynamics и др.);

Помимо этого, одним из направлений компании «ЭлектроПласт» является направление «Источники питания». Мы предлагаем Вам помощь Конструкторского отдела:

- Подбор оптимального решения, техническое обоснование при выборе компонента;
- Подбор аналогов;
- Консультации по применению компонента;
- Поставка образцов и прототипов;
- Техническая поддержка проекта;
- Защита от снятия компонента с производства.



#### Как с нами связаться

**Телефон:** 8 (812) 309 58 32 (многоканальный)

**Факс:** 8 (812) 320-02-42

**Электронная почта:** [org@eplast1.ru](mailto:org@eplast1.ru)

**Адрес:** 198099, г. Санкт-Петербург, ул. Калинина, дом 2, корпус 4, литера А.