

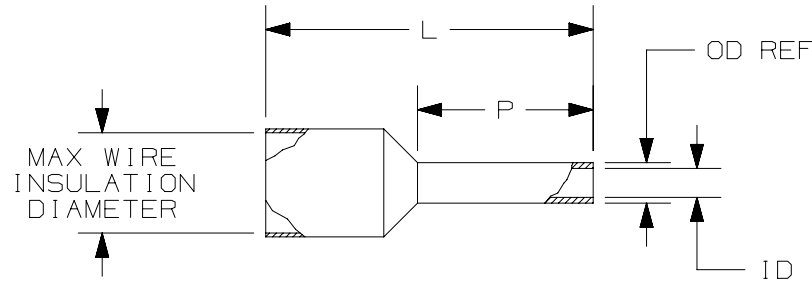
THIS COPY IS PROVIDED ON A RESTRICTED BASIS AND IS NOT TO BE USED IN ANY WAY DETRIMENTAL TO THE INTERESTS OF PANDUIT CORP.

| PANDUIT PART # | WIRE RANGE | | COLOR (DIN) | WIRE STRIP LENGTH +1/32 -0 [+0,8 -0] | WIRE CLASS | DIMENSIONS in. [mm] | | | | MAX WIRE INSUL DIA | INSTALLATION TOOLS |
|----------------|------------|--------------------|-------------|--|---------------|---------------------|-------------|------------|------------|--------------------|-------------------------------|
| | AWG | [mm ²] | | | | L | P | ID | OD (REF.) | | |
| * FSDX75-8 | 22-20 | [0,50] | WHITE | 15/32 [11,91] | B, K, M | 0.53 [13,5] | 0.31 [8,0] | 0.04 [1,1] | 0.05 [1,4] | 0.12 [3,0] | CT-1002 CT-1003 CT-1123 |
| FSDX76-8 | 18 | [0,75] | GRAY | 15/32 [11,91] | B, K, M | 0.55 [14,0] | 0.31 [8,0] | 0.05 [1,3] | 0.06 [1,6] | 0.14 [3,4] | |
| FSDX77-8 | - | [1,0] | RED | 15/32 [11,91] | B, K, M | 0.57 [14,5] | 0.31 [8,0] | 0.06 [1,5] | 0.07 [1,8] | 0.14 [3,4] | |
| FSDX78-8 | 16 | [1,5] | BLACK | 15/32 [11,91] | B, K, M | 0.57 [14,5] | 0.31 [8,0] | 0.07 [1,8] | 0.08 [2,1] | 0.15 [3,8] | |
| FSDX84-12 | 6 | [16,0] | BLUE | 5/8 [15,9] | G, H, I, K, M | .91 [23,0] | 0.47 [12,0] | 0.24 [6,0] | 0.25 [6,4] | 0.37 [9,5] | +CT-1004 CT-1104 |

* UL LISTED WITH 20 AWG ONLY, UL486F SCOPE IS 20 - 1/0 AWG. WHITE IS DIN COLOR FOR 20 AWG [0,5]
 + TOOL/PART IS NOT A UL LISTED COMBINATION

NOTES:

- USED FOR:
 - UL LISTED WITH STRANDED COPPER WIRE ONLY
 - 221°F [105°C] MAX. OPERATING TEMPERATURE
- MATERIAL:
 - STAMPING: COPPER, TIN PLATED
 - HOUSING: POLYPROPYLENE, COLOR CODED
 - COLOR CODE CONFORMS TO DIN STANDARD
- SEE www.panduit.com FOR PACKAGE QUANTITIES
- DIMENSIONS IN BRACKETS ARE METRIC EQUIVALENT



| REV | DATE | BY | CHK | APR | DESCRIPTION | ECN | TITLE FERRULES WITH SLEEVES SINGLE WIRE DIN END SLEEVES FSDX: LARGER SLEEVE DIAMETER CUSTOMER DRAWING | | | | | |
|-----|----------|------|------|-----|--|--------|---|-----------|------------|-----------------|--------------|--|
| 05 | 6/15 | JHNU | JHNU | RGB | REVISED STRIP LENGTH FOR PSDX84-12: 5/8 WAS 7/8 | A41752 | ITEM REVISION NAME N41752BA/05 | | | | | |
| 04 | 6/15 | TMR | RGB | VMB | UL LISTED, ADDED WIRE CLASS, MAX WIRE INSUL DIA TO DRWG | A41752 | DATASET FILE NAME N41752BA/05 | | | | | |
| 03 | 02.18.13 | BDK | BCT | VMB | NOTE 2:B "POLYPROPELENE" WAS "PLASTIC" UPDATED DRAWING TO CURRENT STANDARDS EXPANDED WIRE RANGE ON FSDX75-8 FSD76-8 WAS 20 GAGE FSDX77-8 REMOVED 18 GAGE ADDED CSA LOGO | A41752 | UNLESS OTHERWISE SPECIFIED, DIMENSIONAL TOLERANCES ARE: IN [mm] .X ± .XXX ± .XX ± ANGLES ± THIRD ANGLE PROJECTION | | | | | |
| | | | | | | | MATERIAL: SEE NOTES | | | | | |
| | | | | | | | DRAWING NUMBER: A41752 | | | | | |
| | | | | | | | DRAWN BY JKD | DATE - | CHK SKB | SCALE N.T.S. | SHEET 1 OF 1 | |
| | | | | | | | SIZE A | | | | | |



Компания «ЭлектроПласт» предлагает заключение долгосрочных отношений при поставках импортных электронных компонентов на взаимовыгодных условиях!

Наши преимущества:

- Оперативные поставки широкого спектра электронных компонентов отечественного и импортного производства напрямую от производителей и с крупнейших мировых складов;
- Поставка более 17-ти миллионов наименований электронных компонентов;
- Поставка сложных, дефицитных, либо снятых с производства позиций;
- Оперативные сроки поставки под заказ (от 5 рабочих дней);
- Экспресс доставка в любую точку России;
- Техническая поддержка проекта, помощь в подборе аналогов, поставка прототипов;
- Система менеджмента качества сертифицирована по Международному стандарту ISO 9001;
- Лицензия ФСБ на осуществление работ с использованием сведений, составляющих государственную тайну;
- Поставка специализированных компонентов (Xilinx, Altera, Analog Devices, Intersil, Interpoint, Microsemi, Aeroflex, Peregrine, Syfer, Eurofarad, Texas Instrument, Miteq, Cobham, E2V, MA-COM, Hittite, Mini-Circuits, General Dynamics и др.);

Помимо этого, одним из направлений компании «ЭлектроПласт» является направление «Источники питания». Мы предлагаем Вам помощь Конструкторского отдела:

- Подбор оптимального решения, техническое обоснование при выборе компонента;
- Подбор аналогов;
- Консультации по применению компонента;
- Поставка образцов и прототипов;
- Техническая поддержка проекта;
- Защита от снятия компонента с производства.



Как с нами связаться

Телефон: 8 (812) 309 58 32 (многоканальный)

Факс: 8 (812) 320-02-42

Электронная почта: org@eplast1.ru

Адрес: 198099, г. Санкт-Петербург, ул. Калинина, дом 2, корпус 4, литера А.