

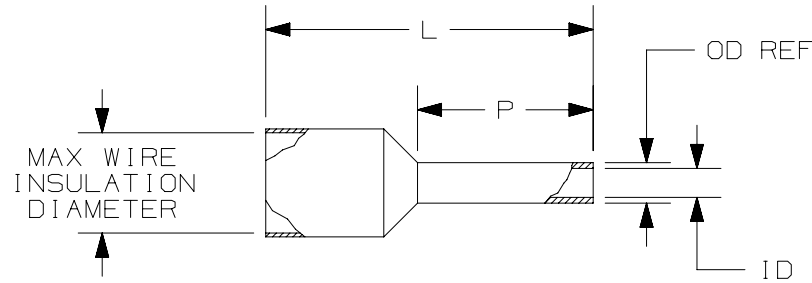
THIS COPY IS PROVIDED ON A RESTRICTED BASIS AND IS NOT TO BE USED IN ANY WAY DETRIMENTAL TO THE INTERESTS OF PANDUIT CORP.

PANDUIT PART #	WIRE RANGE		COLOR (DIN)	WIRE STRIP LENGTH +1/32 -0 [+0,8 -0]	WIRE CLASS	DIMENSIONS in. [mm]				MAX WIRE INSUL DIA	INSTALLATION TOOLS
	AWG	[mm <sup>2</sup> ]				L	P	ID	OD (REF.)		
* FSDX75-8	22-20	[0,50]	WHITE	15/32 [11,91]	B, K, M	0.53 [13,5]	0.31 [8,0]	0.04 [1,1]	0.05 [1,4]	0.12 [3,0]	CT-1002 CT-1003 CT-1123
FSDX76-8	18	[0,75]	GRAY	15/32 [11,91]	B, K, M	0.55 [14,0]	0.31 [8,0]	0.05 [1,3]	0.06 [1,6]	0.14 [3,4]	
FSDX77-8	-	[1,0]	RED	15/32 [11,91]	B, K, M	0.57 [14,5]	0.31 [8,0]	0.06 [1,5]	0.07 [1,8]	0.14 [3,4]	
FSDX78-8	16	[1,5]	BLACK	15/32 [11,91]	B, K, M	0.57 [14,5]	0.31 [8,0]	0.07 [1,8]	0.08 [2,1]	0.15 [3,8]	
FSDX84-12	6	[16,0]	BLUE	5/8 [15,9]	G, H, I, K, M	.91 [23,0]	0.47 [12,0]	0.24 [6,0]	0.25 [6,4]	0.37 [9,5]	+CT-1004 CT-1104

\* UL LISTED WITH 20 AWG ONLY, UL486F SCOPE IS 20 - 1/0 AWG. WHITE IS DIN COLOR FOR 20 AWG [0,5]  
+ TOOL/PART IS NOT A UL LISTED COMBINATION

NOTES:

- USED FOR:
  - UL LISTED WITH STRANDED COPPER WIRE ONLY
  - 221°F [105°C] MAX. OPERATING TEMPERATURE
- MATERIAL:
  - STAMPING: COPPER, TIN PLATED
  - HOUSING: POLYPROPYLENE, COLOR CODED
  - COLOR CODE CONFORMS TO DIN STANDARD
- SEE [www.panduit.com](http://www.panduit.com) FOR PACKAGE QUANTITIES
- DIMENSIONS IN BRACKETS ARE METRIC EQUIVALENT



REV	DATE	BY	CHK	APR	DESCRIPTION	ECN	TITLE FERRULES WITH SLEEVES SINGLE WIRE DIN END SLEEVES FSDX: LARGER SLEEVE DIAMETER CUSTOMER DRAWING			
05	6/15	JHNU	JHNU	RGB	REVISED STRIP LENGTH FOR PSDX84-12: 5/8 WAS 7/8	A41752	ITEM REVISION NAME N41752BA/05			
04	6/15	TMR	RGB	VMB	UL LISTED, ADDED WIRE CLASS, MAX WIRE INSUL DIA TO DRWG	A41752	DATASET FILE NAME N41752BA/05			
03	02.18.13	BDK	BCT	VMB	NOTE 2:B "POLYPROPELENE" WAS "PLASTIC" UPDATED DRAWING TO CURRENT STANDARDS EXPANDED WIRE RANGE ON FSDX75-8 FSD76-8 WAS 20 GAGE FSDX77-8 REMOVED 18 GAGE ADDED CSA LOGO	A41752	UNLESS OTHERWISE SPECIFIED, DIMENSIONAL TOLERANCES ARE: IN [mm] .X ± .XXX ± .XX ± ANGLES ± THIRD ANGLE PROJECTION			
							MATERIAL: SEE NOTES			
							DRAWING NUMBER: A41752			
							DRAWN BY: JKD DATE: - CHK: SKB SCALE: N.T.S.			
							SHEET 1 OF 1			
							SIZE: A			



Компания «ЭлектроПласт» предлагает заключение долгосрочных отношений при поставках импортных электронных компонентов на взаимовыгодных условиях!

Наши преимущества:

- Оперативные поставки широкого спектра электронных компонентов отечественного и импортного производства напрямую от производителей и с крупнейших мировых складов;
- Поставка более 17-ти миллионов наименований электронных компонентов;
- Поставка сложных, дефицитных, либо снятых с производства позиций;
- Оперативные сроки поставки под заказ (от 5 рабочих дней);
- Экспресс доставка в любую точку России;
- Техническая поддержка проекта, помощь в подборе аналогов, поставка прототипов;
- Система менеджмента качества сертифицирована по Международному стандарту ISO 9001;
- Лицензия ФСБ на осуществление работ с использованием сведений, составляющих государственную тайну;
- Поставка специализированных компонентов (Xilinx, Altera, Analog Devices, Intersil, Interpoint, Microsemi, Aeroflex, Peregrine, Syfer, Eurofarad, Texas Instrument, Miteq, Cobham, E2V, MA-COM, Hittite, Mini-Circuits, General Dynamics и др.);

Помимо этого, одним из направлений компании «ЭлектроПласт» является направление «Источники питания». Мы предлагаем Вам помощь Конструкторского отдела:

- Подбор оптимального решения, техническое обоснование при выборе компонента;
- Подбор аналогов;
- Консультации по применению компонента;
- Поставка образцов и прототипов;
- Техническая поддержка проекта;
- Защита от снятия компонента с производства.



#### Как с нами связаться

**Телефон:** 8 (812) 309 58 32 (многоканальный)

**Факс:** 8 (812) 320-02-42

**Электронная почта:** [org@eplast1.ru](mailto:org@eplast1.ru)

**Адрес:** 198099, г. Санкт-Петербург, ул. Калинина, дом 2, корпус 4, литера А.