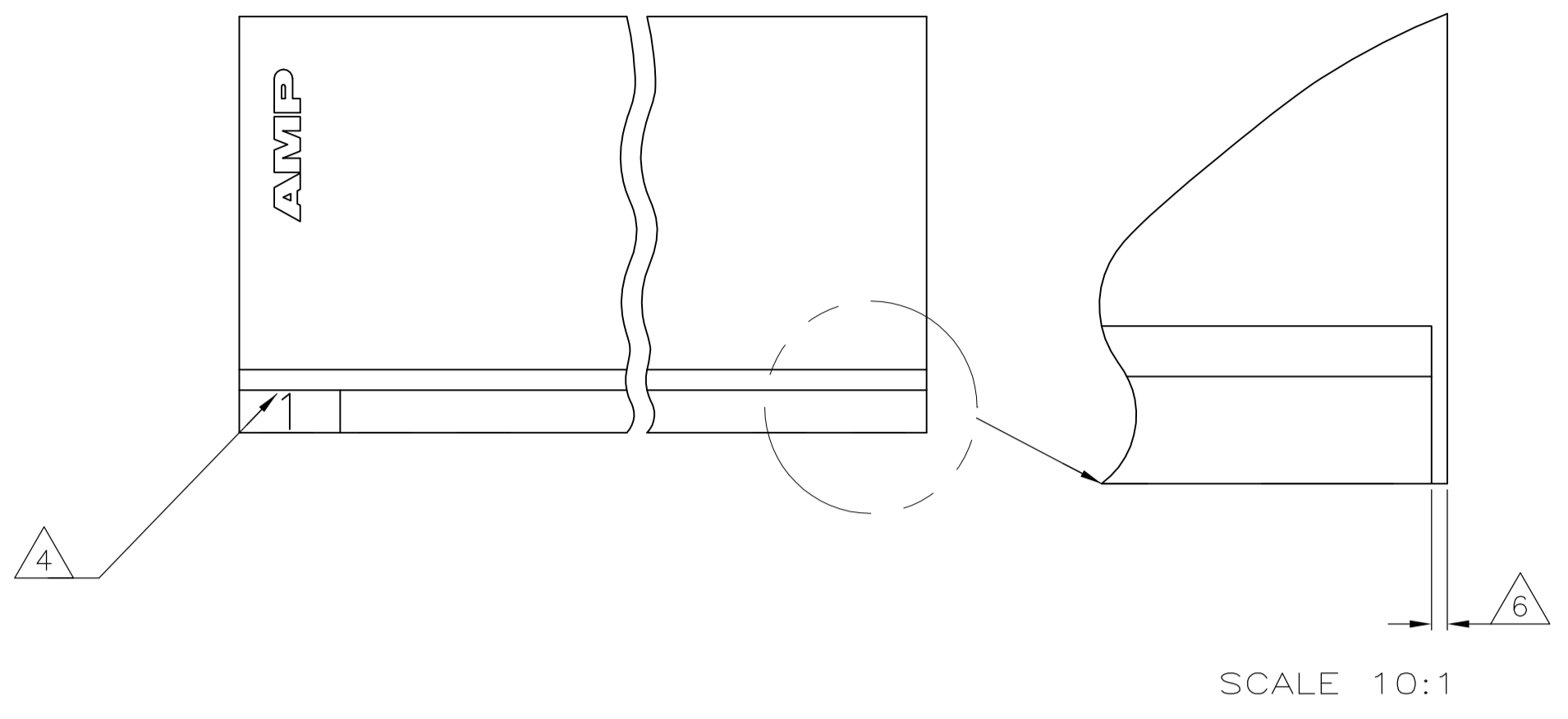
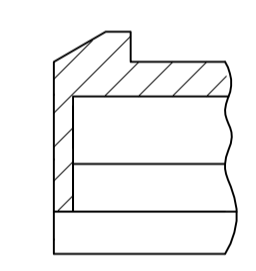
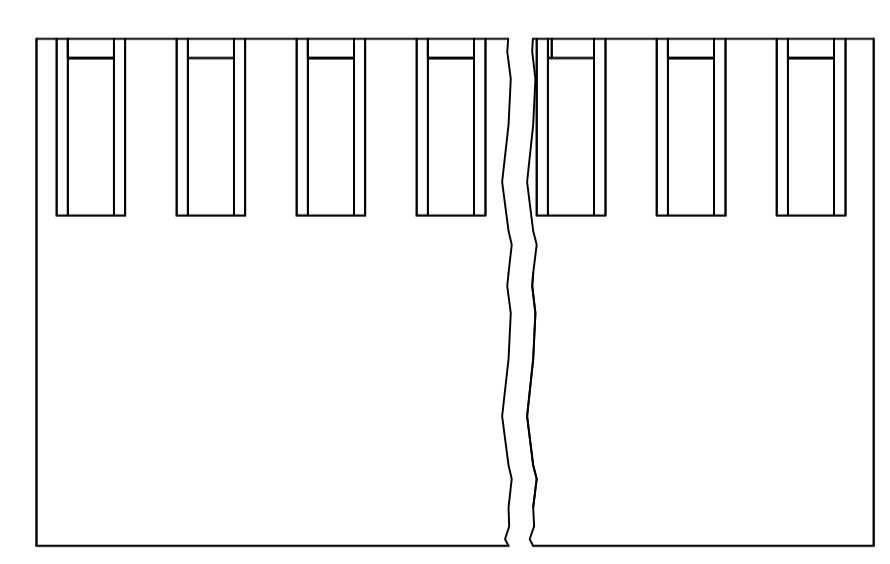
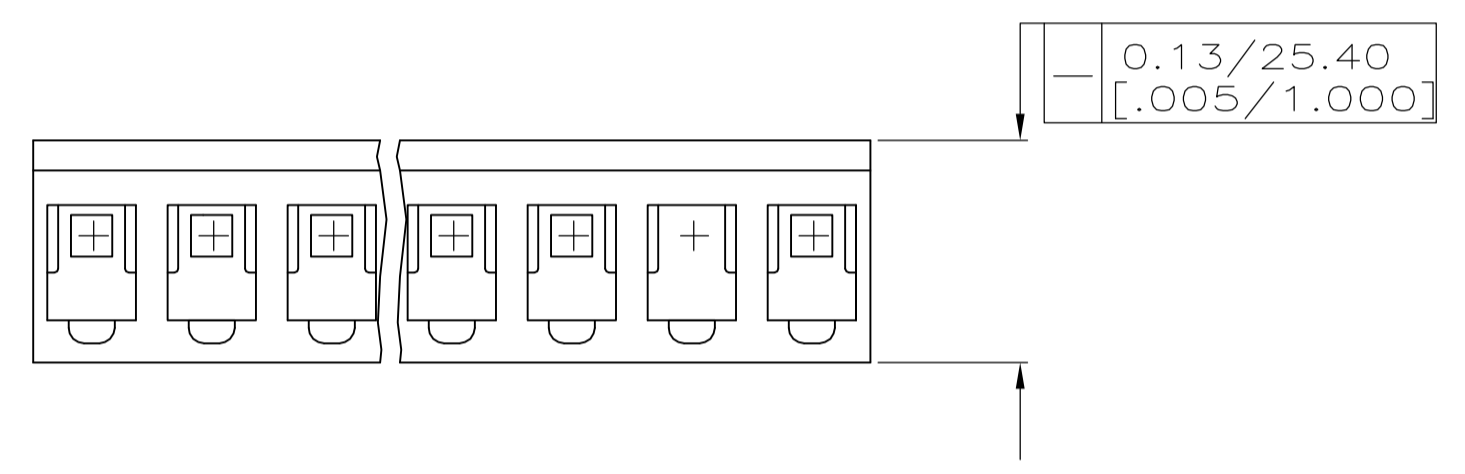
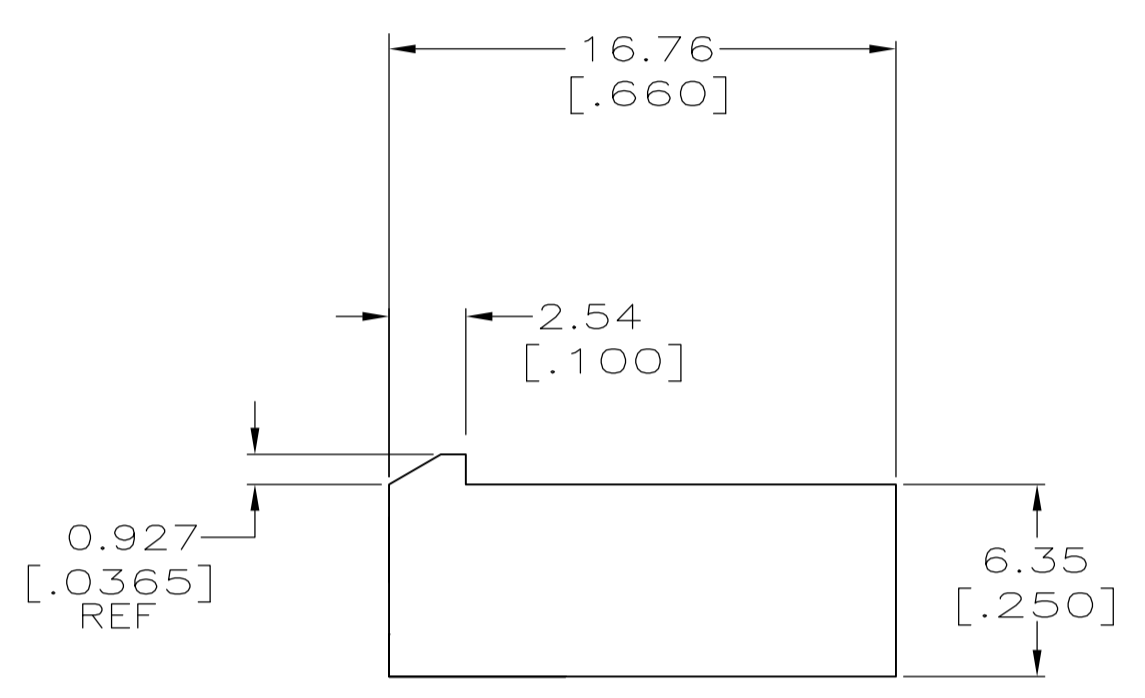
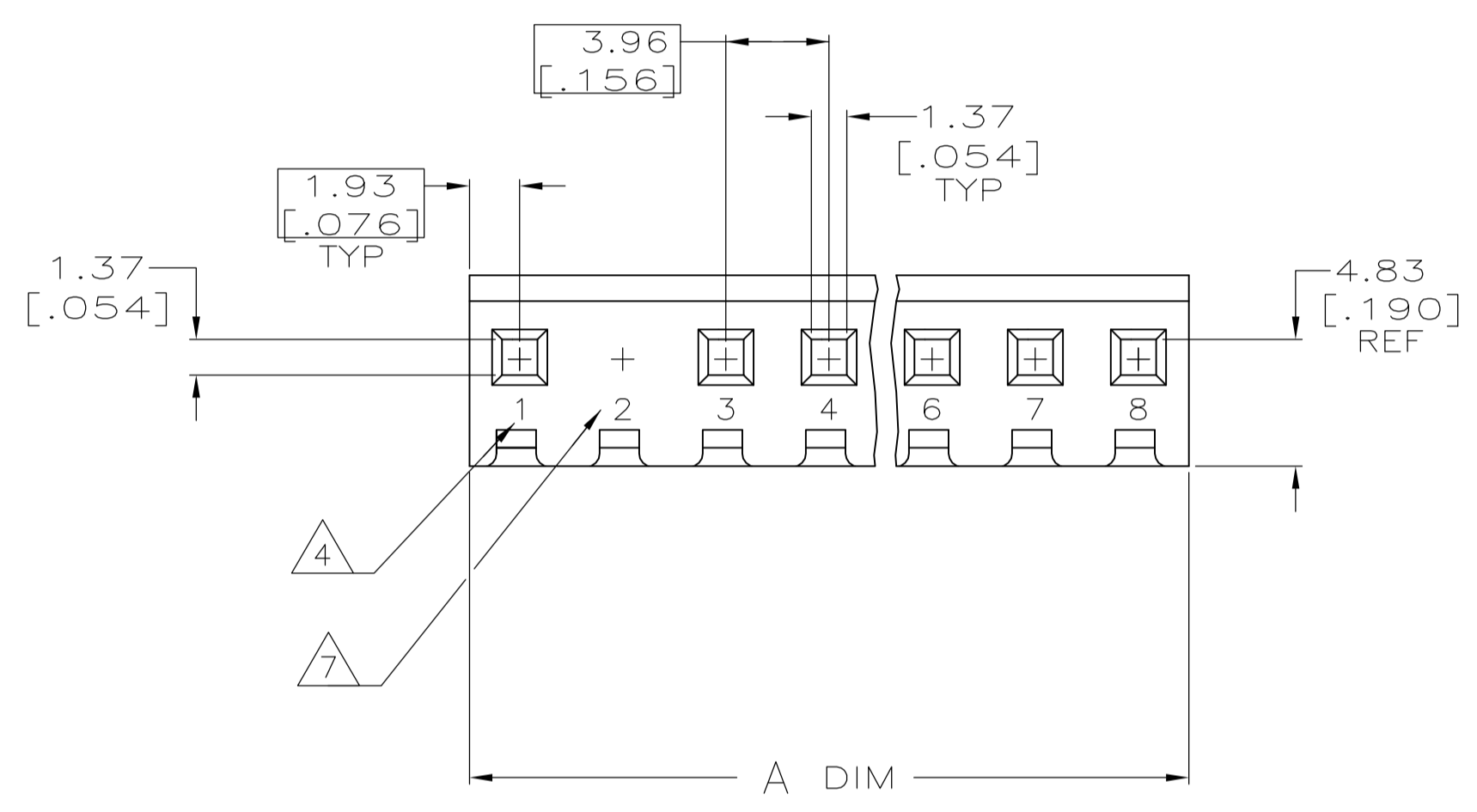


LOC		DIST		REVISIONS			
CM	0	P	LTR	DESCRIPTION	DATE	DWN	APVD
C				REVISED PER ECO-12-007807	06AUG12	KH	SM

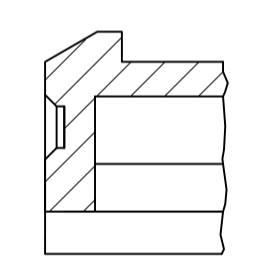
- 1 UNIT ACCEPTS 1.14 [.045] SQUARE OR ROUND POST.
- 2 UNIT ACCEPTS STANDARD SL-156 CONTACTS.
- 3 UNIT ACCEPTS KEYING PLUG 640254-1 AND KEYING PIN 640255-1.
- 4 CIRCUIT I.D. NUMBER(S), TO BE LOCATED SEQUENTIALLY AS SHOWN OR ONLY NO.1 CIRCUIT PLACED ON LOCKING RAMP.
- 5 DIMENSIONS IN BRACKETS ARE IN INCHES.
- 6 OPTIONAL CONSTRUCTION (BOTH CORNERS) UP TO 1.27 [.050].
- 7 CIRCUIT 2 IS MOLDED CLOSED, USING EITHER OPTION A OR OPTION B.



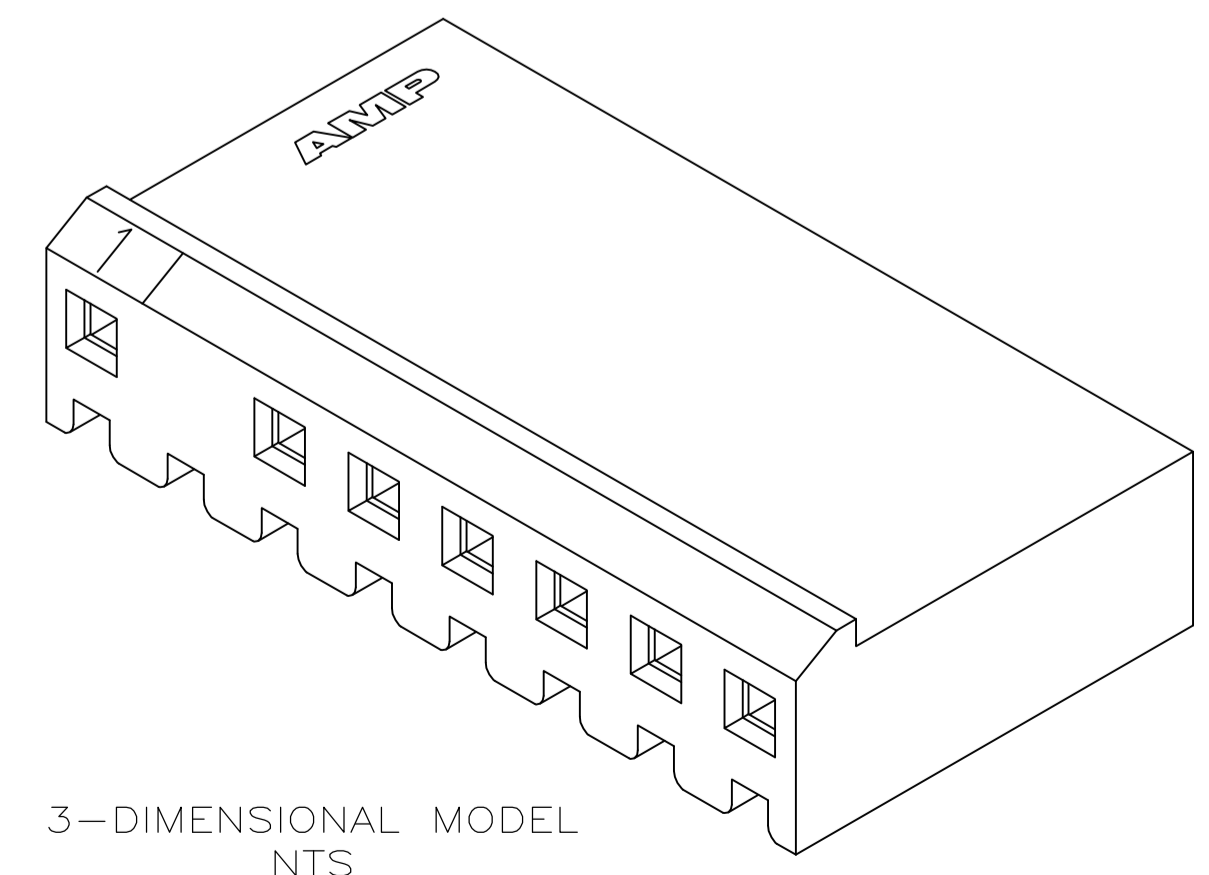
SCALE 10:1



OPTION A

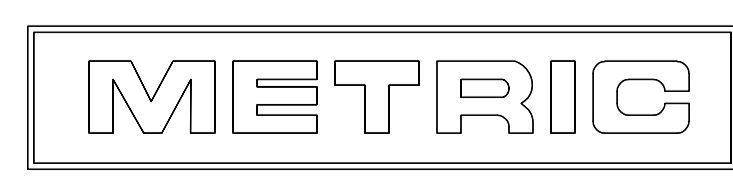


OPTION B



3-DIMENSIONAL MODEL NTS

PRELIMINARY, NOT FOR PRODUCTION	ORANGE	11.81 [.465]	3	9-794115-3
PRELIMINARY, NOT FOR PRODUCTION	NATURAL	75.31 [2.965]	19	1-794115-9
	NATURAL	29.85 [1.175]	1	1-794115-1
	NATURAL	31.65 [1.246]	8	794115-8
	NATURAL	11.81 [.465]	3	794115-3
	COLOR	A ±0.25 [.010]	NO. OF CIRCUITS	PART NUMBER



DIMENSIONS:		TOLERANCES UNLESS OTHERWISE SPECIFIED:		DIN		STE	
mm	[INCHES]	0 PLC	± -	L McEACHIN	17-MAR-2000	TE Connectivity	
		1 PLC	± - <td>J. ELLIS <td>17-MAR-2000 <td colspan="2">NAME</td> </td></td>	J. ELLIS <td>17-MAR-2000 <td colspan="2">NAME</td> </td>	17-MAR-2000 <td colspan="2">NAME</td>	NAME	
		2 PLC	± 0.13 [.005] <td>J. ELLIS <td>17-MAR-2000 <td colspan="2">HOUSING WITH LOCKING RAMP, CIRCUIT NO. 2 CLOSED, SL-156 </td></td></td>	J. ELLIS <td>17-MAR-2000 <td colspan="2">HOUSING WITH LOCKING RAMP, CIRCUIT NO. 2 CLOSED, SL-156 </td></td>	17-MAR-2000 <td colspan="2">HOUSING WITH LOCKING RAMP, CIRCUIT NO. 2 CLOSED, SL-156 </td>	HOUSING WITH LOCKING RAMP, CIRCUIT NO. 2 CLOSED, SL-156	
		3 PLC	± - <td></td> <td></td> <td colspan="2">RESTRICTED TO</td>			RESTRICTED TO	
		4 PLC	± - <td></td> <td></td> <td colspan="2">SIZE CAGE CODE DRAWING NO</td>			SIZE CAGE CODE DRAWING NO	
		ANGLES	± 0°30'			WEIGHT	
MATERIAL	NYLON, UL 94V-0	FINISH	-			A1 00779 C=794115	
				CUSTOMER DRAWING		SCALE	4:1
						SHEET	1 OF 1
						REV	C



Компания «ЭлектроПласт» предлагает заключение долгосрочных отношений при поставках импортных электронных компонентов на взаимовыгодных условиях!

Наши преимущества:

- Оперативные поставки широкого спектра электронных компонентов отечественного и импортного производства напрямую от производителей и с крупнейших мировых складов;
- Поставка более 17-ти миллионов наименований электронных компонентов;
- Поставка сложных, дефицитных, либо снятых с производства позиций;
- Оперативные сроки поставки под заказ (от 5 рабочих дней);
- Экспресс доставка в любую точку России;
- Техническая поддержка проекта, помощь в подборе аналогов, поставка прототипов;
- Система менеджмента качества сертифицирована по Международному стандарту ISO 9001;
- Лицензия ФСБ на осуществление работ с использованием сведений, составляющих государственную тайну;
- Поставка специализированных компонентов (Xilinx, Altera, Analog Devices, Intersil, Interpoint, Microsemi, Aeroflex, Peregrine, Syfer, Eurofarad, Texas Instrument, Miteq, Cobham, E2V, MA-COM, Hittite, Mini-Circuits, General Dynamics и др.);

Помимо этого, одним из направлений компании «ЭлектроПласт» является направление «Источники питания». Мы предлагаем Вам помощь Конструкторского отдела:

- Подбор оптимального решения, техническое обоснование при выборе компонента;
- Подбор аналогов;
- Консультации по применению компонента;
- Поставка образцов и прототипов;
- Техническая поддержка проекта;
- Защита от снятия компонента с производства.



Как с нами связаться

Телефон: 8 (812) 309 58 32 (многоканальный)

Факс: 8 (812) 320-02-42

Электронная почта: org@eplast1.ru

Адрес: 198099, г. Санкт-Петербург, ул. Калинина, дом 2, корпус 4, литера А.