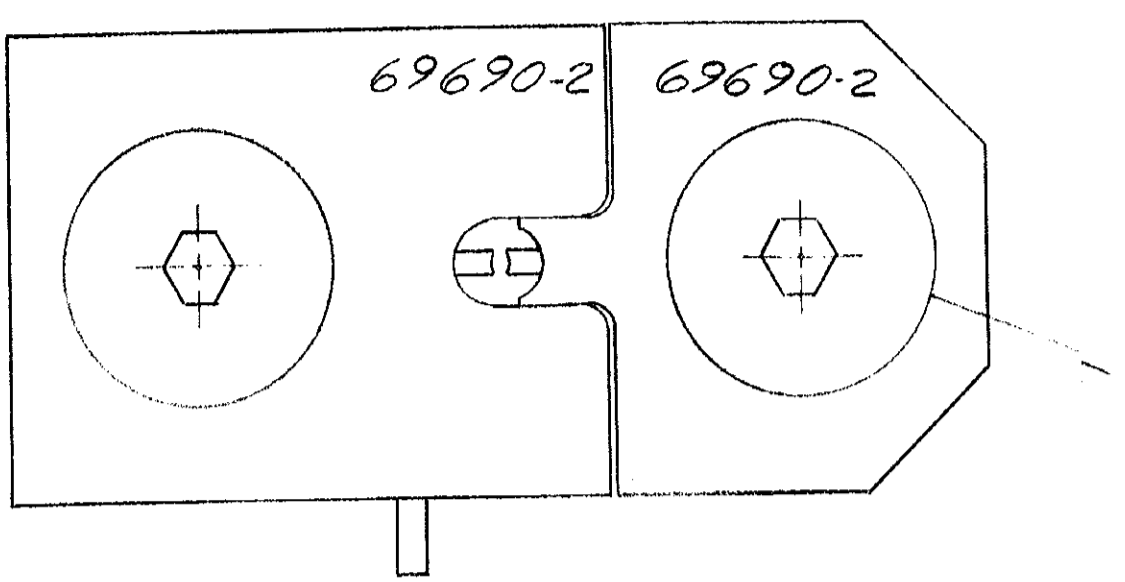
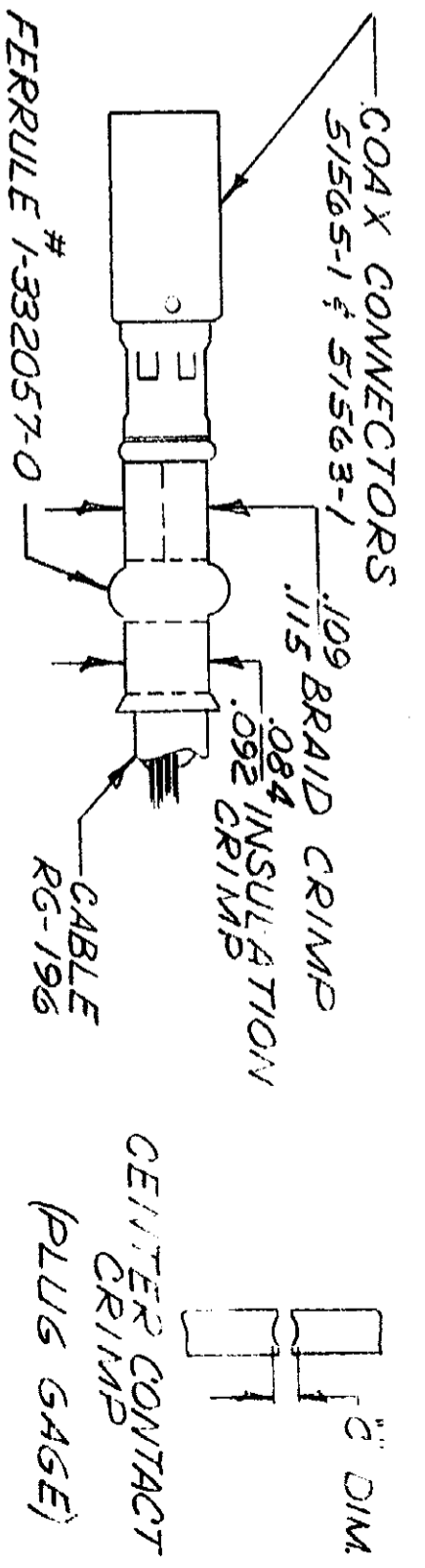
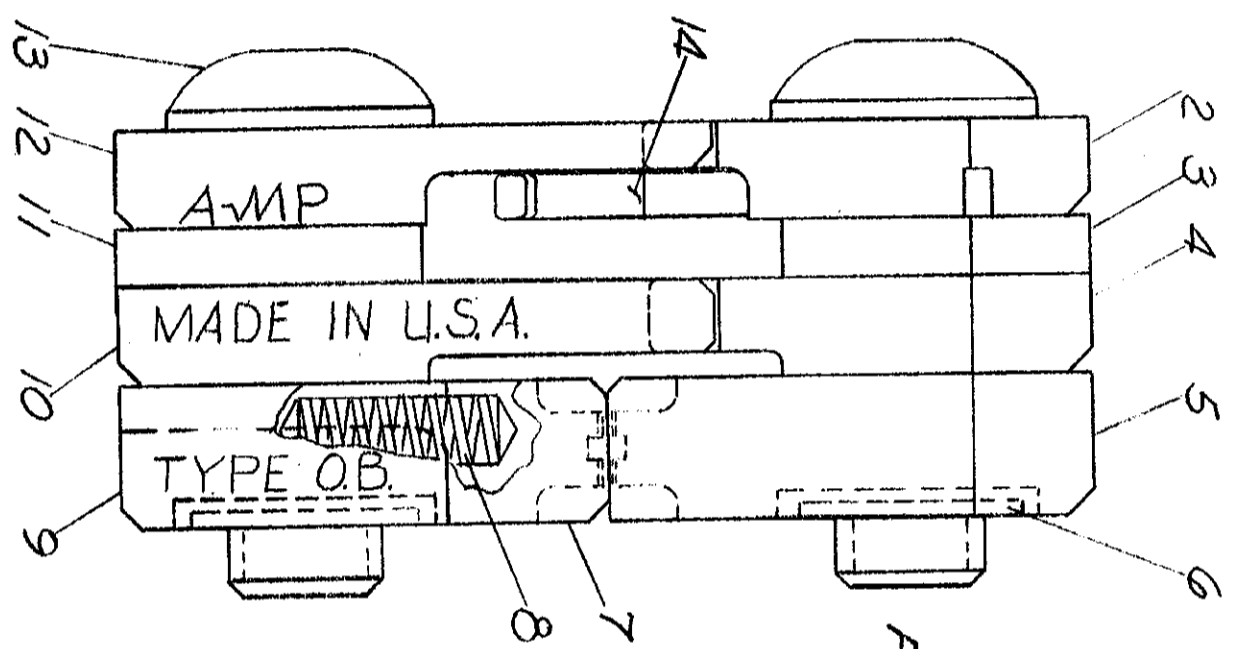


PRINT DIST

DIMENSIONS IN INCHES. DO NOT SCALE PRINT



"C" DIM	NO 60
	.013
	.017



SUPERSEDED BY 1.5. 2024-3

ITEM NO	QTY	DESCRIPTION	REMARKS
14	1	EJECTOR	
13	1	SCREW-SPECIAL	
12	1	INDENTER-INSULATION	
11	1	SPACER-LOWER	
10	1	INDENTER-BRAID	
9	1	BARREL-BLOCK	
8	2	SPRING	
7	1	INSERT-BARREL-LOWER	
6	2	RING-RETAINING	
5	1	INSERT-BARREL-UPPER	
4	1	ANVIL-BRAID	
3	1	SPACER-UPPER	
2	1	ANVIL-INSULATION	
1	1	SCREW-SPECIAL	

REVISION RECORD	DATE	CHK	DR
A	REVISED	PL	PL
B	REVISED	BS	BS
C	REVISED	BS	BS
D	REVISED	PL	PL
SUP BY 1.5. 2024-3			

NUMBER	DESCRIPTION
69690-2	

DR	B. Bergfeld	2-1-66
CHK	J. J. Bergfeld	2-2-66

REQUIRED PER ASSEMBLY

AMP PRODUCTS COVERED BY PATENTS AND/OR PATENTS PENDING.

MATERIAL AND FINISH

WIRE - RANGE - INSULATION

RG 196

SCALE

4-1

LOC

M

NO

69690-2

REV

D

DIE ASSEMBLY



CUSTOMER COPY REFERENCE ONLY



Компания «ЭлектроПласт» предлагает заключение долгосрочных отношений при поставках импортных электронных компонентов на взаимовыгодных условиях!

Наши преимущества:

- Оперативные поставки широкого спектра электронных компонентов отечественного и импортного производства напрямую от производителей и с крупнейших мировых складов;
- Поставка более 17-ти миллионов наименований электронных компонентов;
- Поставка сложных, дефицитных, либо снятых с производства позиций;
- Оперативные сроки поставки под заказ (от 5 рабочих дней);
- Экспресс доставка в любую точку России;
- Техническая поддержка проекта, помощь в подборе аналогов, поставка прототипов;
- Система менеджмента качества сертифицирована по Международному стандарту ISO 9001;
- Лицензия ФСБ на осуществление работ с использованием сведений, составляющих государственную тайну;
- Поставка специализированных компонентов (Xilinx, Altera, Analog Devices, Intersil, Interpoint, Microsemi, Aeroflex, Peregrine, Syfer, Eurofarad, Texas Instrument, Miteq, Cobham, E2V, MA-COM, Hittite, Mini-Circuits, General Dynamics и др.);

Помимо этого, одним из направлений компании «ЭлектроПласт» является направление «Источники питания». Мы предлагаем Вам помощь Конструкторского отдела:

- Подбор оптимального решения, техническое обоснование при выборе компонента;
- Подбор аналогов;
- Консультации по применению компонента;
- Поставка образцов и прототипов;
- Техническая поддержка проекта;
- Защита от снятия компонента с производства.



Как с нами связаться

Телефон: 8 (812) 309 58 32 (многоканальный)

Факс: 8 (812) 320-02-42

Электронная почта: org@eplast1.ru

Адрес: 198099, г. Санкт-Петербург, ул. Калинина, дом 2, корпус 4, литера А.