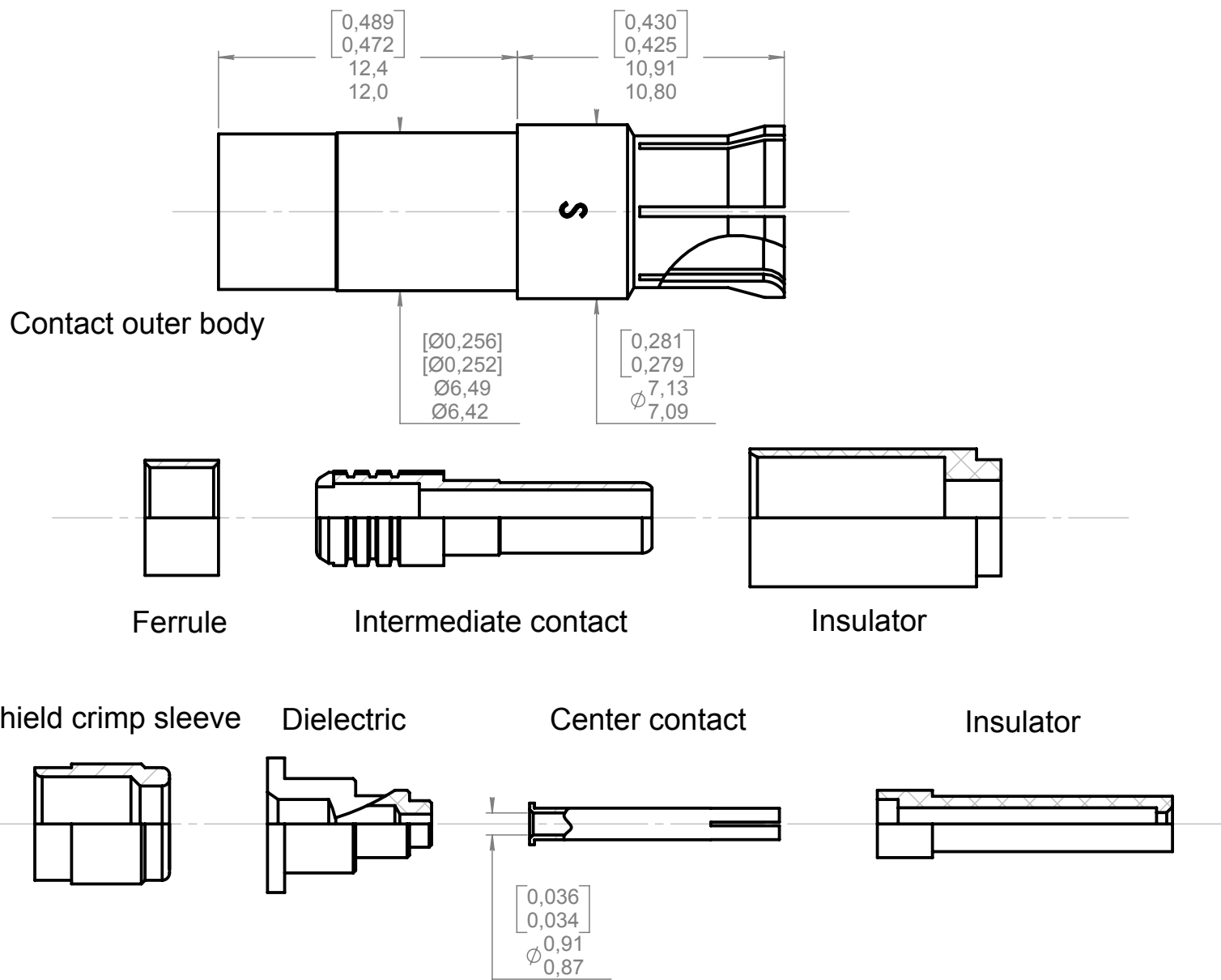


Series  
EPX

CONCENTRIC TWINAX  
SOCKET CONTACT  
Twinax PAN 6421, M17176/00002 and Raychem 10613 cables.

Issue:  
Apr. 24, 2008

Page  
1/1



**MATERIALS:**

- Outer body contact and center contact: Beryllium copper 1/2 hardness in knoop 140 max (126 HV) for crimp barrel.
- Ferrule, shield crimp sleeve and intermediate contact: Copper alloy.
- Dielectric and insulators: PTFE.

**FINISHES:**

- All metallic parts: Gold per MIL-G-45204 type I or II grade C or D class 1,50 microinches over nickel plate per QQ-N-290.

Crimping tools: (Crimped contacts will show no crack when inspected, per MIL-C-22520, at 10x).

- Center contact:
  - Basic tool: M22520/2.01 (RADIALL: 282 281).
  - Selector set 3.
  - Positionner RADIALL: 282 560.
- Intermediate and outer body contacts:
  - Basic tool: M22520/5.01 (RADIALL 282 293).
  - Die: M22520/5.05 (RADIALL 282 246).
  - Die closure: B for intermediate contact.  
A for outer body contact.

Extraction tool: M81969/28.01 (RADIALL 282 946).

See wiring specification: RP 2737.

**DIMENSIONS : mm (inch are given for information only)**



This information is given as an indication. In the continual goal to improve our products, we reserve the right to make any modifications judged necessary.

CREATION				
PEN:				
NOM: MACARI JP.	04/24/08	Raychem 10613 cable added.	Malty	Pessard
DATE: Oct. 10, 84	10/28/99	Updated of shield crimp sleeve.	Dupuis	Lahoreau
APPR.:	01/20/99	Redraw, Updated from the detail drawing, Added M17176/00002 cable and standards.	Garcia	Motteau
	Issue	Revisions	Name	Approved



Компания «ЭлектроПласт» предлагает заключение долгосрочных отношений при поставках импортных электронных компонентов на взаимовыгодных условиях!

Наши преимущества:

- Оперативные поставки широкого спектра электронных компонентов отечественного и импортного производства напрямую от производителей и с крупнейших мировых складов;
- Поставка более 17-ти миллионов наименований электронных компонентов;
- Поставка сложных, дефицитных, либо снятых с производства позиций;
- Оперативные сроки поставки под заказ (от 5 рабочих дней);
- Экспресс доставка в любую точку России;
- Техническая поддержка проекта, помощь в подборе аналогов, поставка прототипов;
- Система менеджмента качества сертифицирована по Международному стандарту ISO 9001;
- Лицензия ФСБ на осуществление работ с использованием сведений, составляющих государственную тайну;
- Поставка специализированных компонентов (Xilinx, Altera, Analog Devices, Intersil, Interpoint, Microsemi, Aeroflex, Peregrine, Syfer, Eurofarad, Texas Instrument, Miteq, Cobham, E2V, MA-COM, Hittite, Mini-Circuits, General Dynamics и др.);

Помимо этого, одним из направлений компании «ЭлектроПласт» является направление «Источники питания». Мы предлагаем Вам помощь Конструкторского отдела:

- Подбор оптимального решения, техническое обоснование при выборе компонента;
- Подбор аналогов;
- Консультации по применению компонента;
- Поставка образцов и прототипов;
- Техническая поддержка проекта;
- Защита от снятия компонента с производства.



#### Как с нами связаться

**Телефон:** 8 (812) 309 58 32 (многоканальный)

**Факс:** 8 (812) 320-02-42

**Электронная почта:** [org@eplast1.ru](mailto:org@eplast1.ru)

**Адрес:** 198099, г. Санкт-Петербург, ул. Калинина, дом 2, корпус 4, литера А.