

NUMBER C-175161
 3rd ANGLE PROJECTION
 METRIC

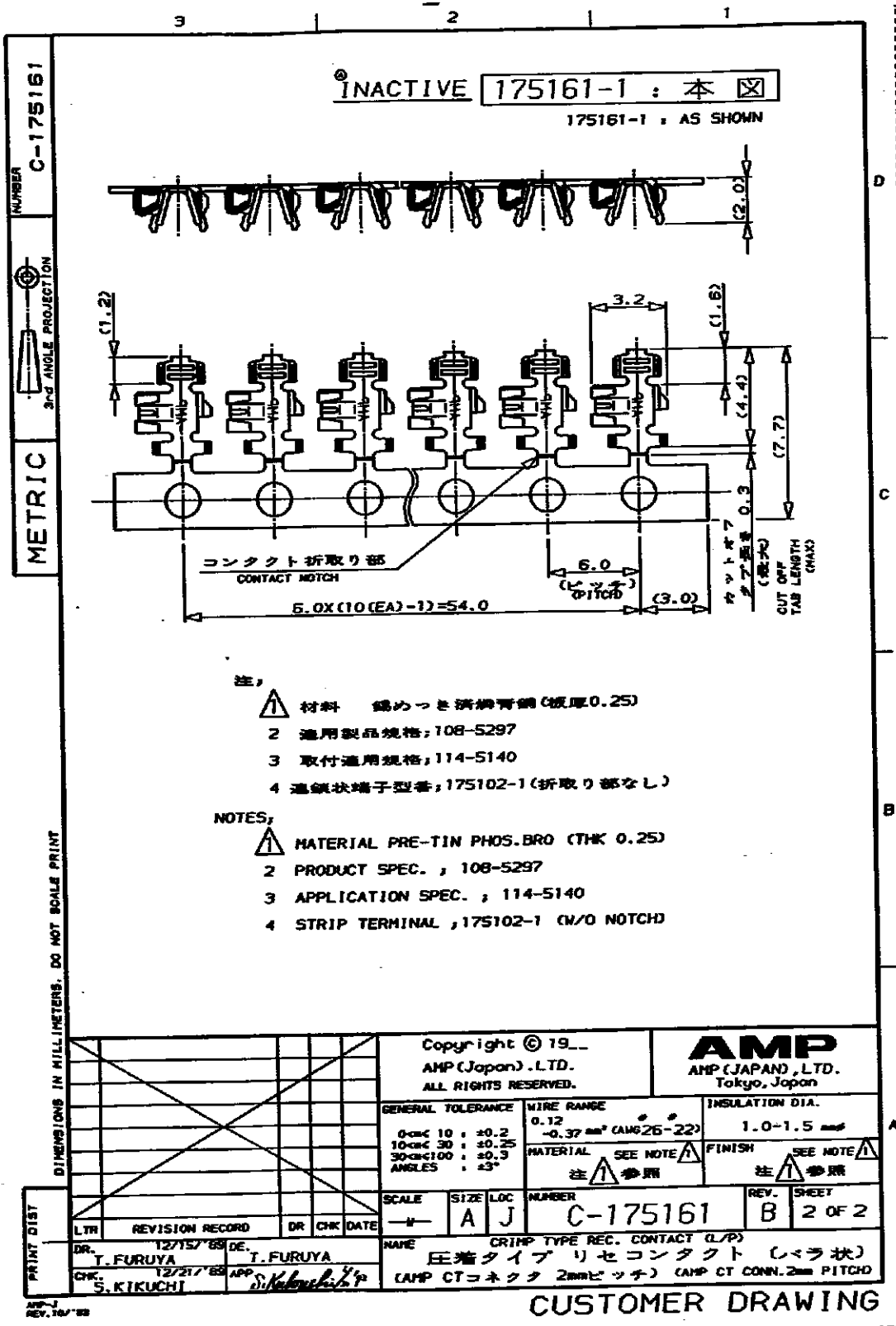
- 注;
- 1 材料 錫めっき済磷青銅 (板厚0.25)
 - 2 通用製品規格, 108-5297
 - 3 取付通用規格, 114-5140
 - 4 通線状端子型番, 1-175102-1 (折取り部なし)

- NOTES,
- 1 MATERIAL PRE-TIN PHOS.BRO (THK 0.25)
 - 2 PRODUCT SPEC. , 108-5297
 - 3 APPLICATION SPEC. , 114-5140
 - 4 STRIP TERMINAL , 1-175102-1 (W/O NOTCH)

DIMENSIONS IN MILLIMETERS. DO NOT SCALE PRINT

		Copyright © 19__		AMP AMP (JAPAN) LTD. Tokyo, Japan	
		AMP (Japan) LTD. ALL RIGHTS RESERVED.			
		GENERAL TOLERANCE	WIRE RANGE	INSULATION DIA.	
		0-100 : ±0.2	0.12	1.0-1.5 mmφ	
		10-30 : ±0.25	-0.37 mm ² (AWG26-22)	MATERIAL SEE NOTE 1	
		30-100 : ±0.3	注 1 参照	FINISH SEE NOTE 1	
		ANGLES : ±3°			
		SCALE	SIZE LOC	NUMBER	REV. SHEET
		→	A J	C-175161	B 1 OF 2
PRINT DIST		DR. T. FURUYA		NAME CRIMP TYPE REC. CONTACT (L/P)	
LTR		CHK. S. KIKUCHI		圧着タイプ リセコンタクト (バラ状)	
DR. 12/15/88		DE. T. FURUYA		(AMP CTコネクタ 2mmピッチ) (AMP CT CONN. 2mm PITCH)	
CHK. 12/21/88		APP. S. Kikuchi			

CUSTOMER DRAWING



- 注,
- 1 材料 錫めっき析出青銅 (板厚0.25)
 - 2 適用製品規格; 108-5297
 - 3 取付適用規格; 114-5140
 - 4 通線状端子型番; 175102-1 (折取り部なし)

- NOTES,
- 1 MATERIAL PRE-TIN PHOS.BRO (THK 0.25)
 - 2 PRODUCT SPEC. ; 108-5297
 - 3 APPLICATION SPEC. ; 114-5140
 - 4 STRIP TERMINAL ; 175102-1 (W/O NOTCH)

<table border="1"> <tr> <td>LTR</td> <td>REVISION RECORD</td> <td>DR</td> <td>CHK</td> <td>DATE</td> </tr> <tr> <td>DR.</td> <td>12/15/68</td> <td>DE.</td> <td>T. FURUYA</td> <td></td> </tr> <tr> <td>CHK.</td> <td>12/21/68</td> <td>APP.</td> <td>S. KIKUCHI</td> <td></td> </tr> </table>		LTR	REVISION RECORD	DR	CHK	DATE	DR.	12/15/68	DE.	T. FURUYA		CHK.	12/21/68	APP.	S. KIKUCHI		Copyright © 19__ AMP (Japan) .LTD. ALL RIGHTS RESERVED.		AMP AMP (JAPAN) ,LTD. Tokyo, Japan	
		LTR	REVISION RECORD	DR	CHK	DATE														
DR.	12/15/68	DE.	T. FURUYA																	
CHK.	12/21/68	APP.	S. KIKUCHI																	
GENERAL TOLERANCE 0mm 10 : ± 0.2 10mm 30 : ± 0.25 30mm 100 : ± 0.3 ANGLES : $\pm 3^\circ$		WIRE RANGE 0.12 -0.37 mm^2 (AWG26-22)		INSULATION DIA. 1.0-1.5 mm																
SCALE 1:1		SIZE LOC NUMBER A J C-175161		REV. SHEET B 2 OF 2																
NAME CRIMP TYPE REC. CONTACT (L/P) 圧着タイプリセコンタクト (レラ状) (AMP CTコネクタ 2mmピッチ) (AMP CT CONN. 2mm PITCH)																				

CUSTOMER DRAWING



Компания «ЭлектроПласт» предлагает заключение долгосрочных отношений при поставках импортных электронных компонентов на взаимовыгодных условиях!

Наши преимущества:

- Оперативные поставки широкого спектра электронных компонентов отечественного и импортного производства напрямую от производителей и с крупнейших мировых складов;
- Поставка более 17-ти миллионов наименований электронных компонентов;
- Поставка сложных, дефицитных, либо снятых с производства позиций;
- Оперативные сроки поставки под заказ (от 5 рабочих дней);
- Экспресс доставка в любую точку России;
- Техническая поддержка проекта, помощь в подборе аналогов, поставка прототипов;
- Система менеджмента качества сертифицирована по Международному стандарту ISO 9001;
- Лицензия ФСБ на осуществление работ с использованием сведений, составляющих государственную тайну;
- Поставка специализированных компонентов (Xilinx, Altera, Analog Devices, Intersil, Interpoint, Microsemi, Aeroflex, Peregrine, Syfer, Eurofarad, Texas Instrument, Miteq, Cobham, E2V, MA-COM, Hittite, Mini-Circuits, General Dynamics и др.);

Помимо этого, одним из направлений компании «ЭлектроПласт» является направление «Источники питания». Мы предлагаем Вам помощь Конструкторского отдела:

- Подбор оптимального решения, техническое обоснование при выборе компонента;
- Подбор аналогов;
- Консультации по применению компонента;
- Поставка образцов и прототипов;
- Техническая поддержка проекта;
- Защита от снятия компонента с производства.



Как с нами связаться

Телефон: 8 (812) 309 58 32 (многоканальный)

Факс: 8 (812) 320-02-42

Электронная почта: org@eplast1.ru

Адрес: 198099, г. Санкт-Петербург, ул. Калинина, дом 2, корпус 4, литера А.