

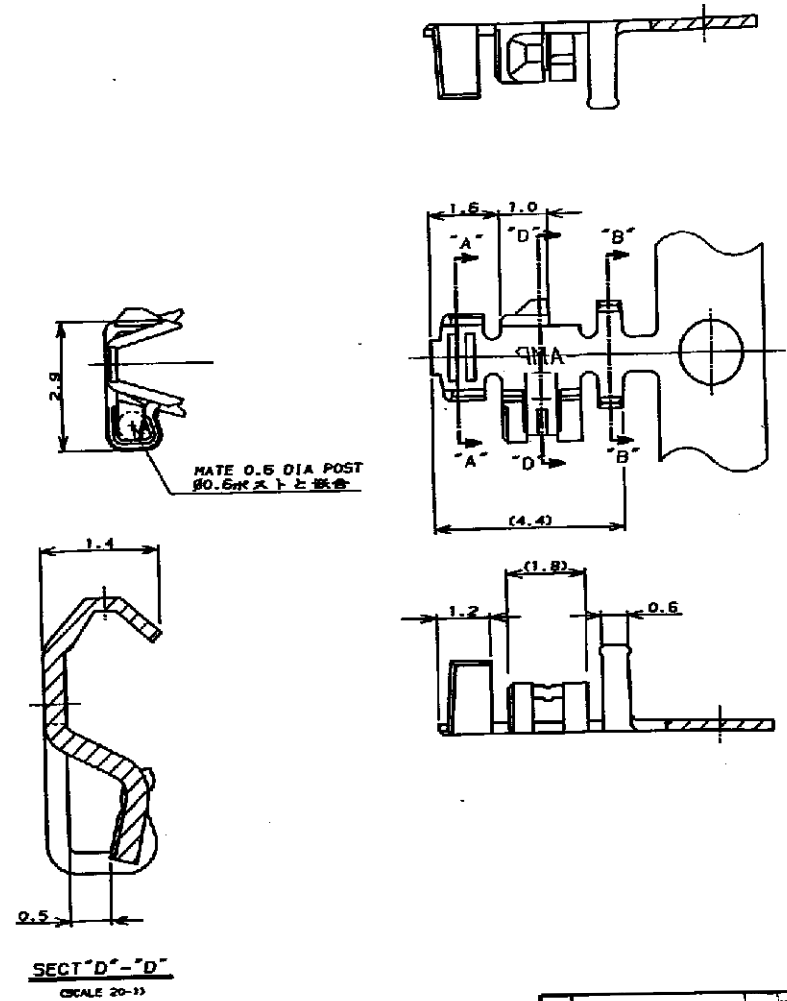
NUMBER C-175102



METRIC

DIMENSIONS IN MILLIMETERS. DO NOT SCALE PRINT.

PRINTED BY



MATE 0.5 DIA POST  
0.6mmストと嵌合

SECT "D" - "D"  
SCALE 20-11

- 注:
1. 使用ハウジングは型番 175778
  2. 製品規格 : 108-5297
  3. 取付適用規格 : 114-5140

- NOTES:
1. USE HOUSING ; P/N 175778
  2. PRODUCT SPEC ; 108-5297
  3. APPLICATION SPEC ; 114-5140

SECT "A" - "A"

SECT "B" - "B"

|                      |  |                |
|----------------------|--|----------------|
| OBSOLETE             | NICKEL PLATED PHOSPHOR BRONZE<br>(ONLY CONTACT AREA GOLD PLT. 0.2μ)<br>銅青銅にニッケル下地、接触部に金めっき0.2μ | 1-175102-2     |
| 1-175161-1           | PRE TINNED PHOSPHOR BRONZE (0.25μ)<br>鍍めつき浴鍍青銅 (0.25μ)   | 1-175102-1     |
| L/P CONTACT<br>L/P端子 | MATERIAL & FINISH<br>材   | PART NO.<br>型番 |



|  |                                |   |   |
|--|--------------------------------|---|---|
| MTR RANGE<br>0.12<br>-0.35mm <sup>2</sup> (AWG26-22) |                                | INSULATION DIA<br>1.0-1.5mm   | NAME 圧着タイプ リセコンタクト<br>CRIMP TYPE RECEPTACLE CONTACT<br>(AMP CT CONNECTOR 2mm PITCH) |
| MATERIAL<br>SEE TABLE<br>表参照                         | FINISH<br>SEE TABLE<br>表参照     | GENERAL TOLERANCE   | SIZE LOC NUMBER<br>B J C-175102   |
| DR. 4/6/80 DE.<br>T. NAKAMURA T. NAKAMURA            | CHK. 4/9/80 APP.<br>S. KIKUCHI | 0.05k 10 : ±0.2<br>10.0k 30 : ±0.25<br>30.0k 100 : ±0.3<br>ANGLES : ±3° | SCALE 10-1 REV. H2 SHEET 1 OF 2   |

|     |                           |    |     |       |
|-----|---------------------------|----|-----|-------|
| H2  | REVISED PER ECO-11-005033 | RK | HMR | APR11 |
| LTR | REVISION RECORD           | DR | CHK | DATE  |

CUSTOMER DRAWING

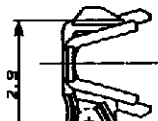
NUMBER C-175102



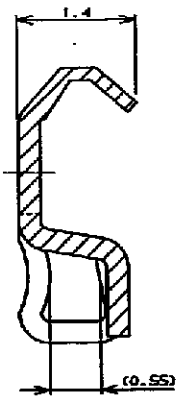
METRIC

DIMENSIONS IN MILLIMETERS. DO NOT SCALE PRINT

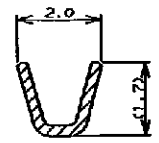
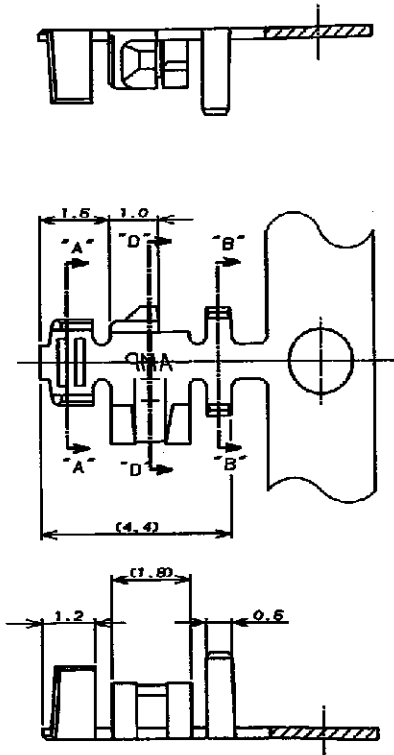
PRINT DATE



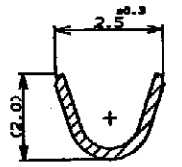
MATE 0.5 DIA POST  
0.6mmストと嵌合



SECT "D"-"D"  
(SCALE 20-1)



SECT "A"-"A"



SECT "B"-"B"

- 注:
1. 使用ハウジングは型番 175778
  2. 製品規格: 108-5297
  3. 取付適用規格: 114-5140

- NOTES:
1. USE HOUSING ; P/N 175778
  2. PRODUCT SPEC ; 108-5297
  3. APPLICATION SPEC ; 114-5140

|          |                      |  |                |
|----------|----------------------|--|----------------|
| INACTIVE |                      | NICKEL PLATED PHOSPHOR BRONZE<br>(ONLY CONTACT AREA GOLD PLY: 0.2μ)<br>鍍金部にニッケル下地、接触部に金めっき0.2μ | 175102-2       |
|          | 175161-1             | PRE TINNED PHOSPHOR BRONZE (0.25μ)<br>鍍めつき無鉛青銅 (厚膜0.25)  | 175102-1       |
|          | L/F CONTACT<br>L/F端子 | MATERIAL & FINISH<br>材質  | PART NO.<br>型番 |



| LTR | REVISION RECORD | DR | CHK | DATE |
|-----|-----------------|----|-----|------|
|     |                 |    |     |      |
|     |                 |    |     |      |
|     |                 |    |     |      |

|   |  |  |
|---|--|--|
| WIRE RANGE<br>0.12<br>-0.35mm <sup>2</sup> (AWG26-32) | INSULATION DIA<br>1.0-1.5mm <sup>φ</sup> | NAME<br>圧着タイプ リセコンタクト<br>CRIMP TYPE RECEPTACLE CONTACT<br>(AMP CT CONNECTOR 2mm PITCH) |
| MATERIAL<br>SEE TABLE<br>参考照                          | FINISH<br>SEE TABLE<br>参考照               | GENERAL TOLERANCE  |
| DR. T. NAKAMURA<br>4/8/80                             | DE. T. NAKAMURA                          | SIZE LOC NUMBER<br>B J C-175102  |
| CHK. S. KIKUCHI<br>4/27/80                            | APP. <i>S. Kikuchi</i>                   | SCALE<br>10-1  |
|   |  | REV. H2  |
|   |  | SHEET 2 OF 2   |

CUSTOMER DRAWING



Компания «ЭлектроПласт» предлагает заключение долгосрочных отношений при поставках импортных электронных компонентов на взаимовыгодных условиях!

Наши преимущества:

- Оперативные поставки широкого спектра электронных компонентов отечественного и импортного производства напрямую от производителей и с крупнейших мировых складов;
- Поставка более 17-ти миллионов наименований электронных компонентов;
- Поставка сложных, дефицитных, либо снятых с производства позиций;
- Оперативные сроки поставки под заказ (от 5 рабочих дней);
- Экспресс доставка в любую точку России;
- Техническая поддержка проекта, помощь в подборе аналогов, поставка прототипов;
- Система менеджмента качества сертифицирована по Международному стандарту ISO 9001;
- Лицензия ФСБ на осуществление работ с использованием сведений, составляющих государственную тайну;
- Поставка специализированных компонентов (Xilinx, Altera, Analog Devices, Intersil, Interpoint, Microsemi, Aeroflex, Peregrine, Syfer, Eurofarad, Texas Instrument, Miteq, Cobham, E2V, MA-COM, Hittite, Mini-Circuits, General Dynamics и др.);

Помимо этого, одним из направлений компании «ЭлектроПласт» является направление «Источники питания». Мы предлагаем Вам помощь Конструкторского отдела:

- Подбор оптимального решения, техническое обоснование при выборе компонента;
- Подбор аналогов;
- Консультации по применению компонента;
- Поставка образцов и прототипов;
- Техническая поддержка проекта;
- Защита от снятия компонента с производства.



#### Как с нами связаться

**Телефон:** 8 (812) 309 58 32 (многоканальный)

**Факс:** 8 (812) 320-02-42

**Электронная почта:** [org@eplast1.ru](mailto:org@eplast1.ru)

**Адрес:** 198099, г. Санкт-Петербург, ул. Калинина, дом 2, корпус 4, литера А.