

DATA SHEET



HE SERIES COMPACT HELICAL ANTENNAS

ANT-315-HE**, ANT-418-HE**
ANT-433-HE**, ANT-916-HE**

** = SM (SURFACE-MOUNT)
TH (THROUGH-HOLE)

DESCRIPTION

In low-cost RF applications a whip antenna generally provides the best overall performance. In many cases, however, the use of a whip is not practical for cost or cosmetic reasons. In instances where a designer is looking for a blend of easy concealment, low cost and good performance, a helical antenna is usually the optimum choice. The HE series from Linx delivers exceptional performance and ease of use, while maintaining a cost factor appropriate for high-volume applications. Linx helical antennas are precisely wound and matched to provide the lowest possible SWR at the operational frequency. In addition, the antenna diameter and inter-coil spacing are optimized to provide a wider than typical bandwidth.

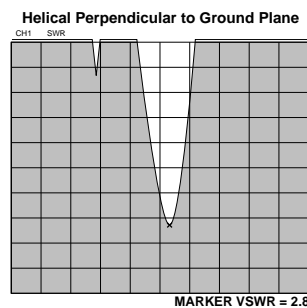
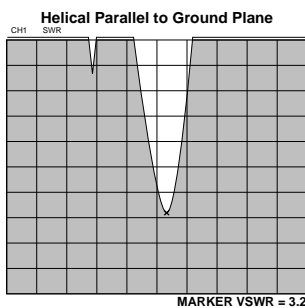
FEATURES

- Compact design for easy concealment
- High-grade phosphoric bronze construction
- Precision wound for consistent performance
- Surface-mount or through-hole styles
- Low physical impedance
- Rugged construction
- Very low cost in volume

ORDERING INFORMATION

PART #	DESCRIPTION	PART #	DESCRIPTION
ANT-315-HESM	SURFACE-MOUNT 315 MHZ	ANT-315-HETH	THROUGH-HOLE 315 MHZ
ANT-418-HESM	SURFACE-MOUNT 418 MHZ	ANT-418-HETH	THROUGH-HOLE 418 MHZ
ANT-433-HESM	SURFACE-MOUNT 433 MHZ	ANT-433-HETH	THROUGH-HOLE 433 MHZ
ANT-916-HESM	SURFACE-MOUNT 916 MHZ	ANT-916-HETH	THROUGH-HOLE 916 MHZ

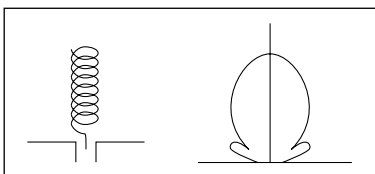
PERFORMANCE CHARACTERISTICS



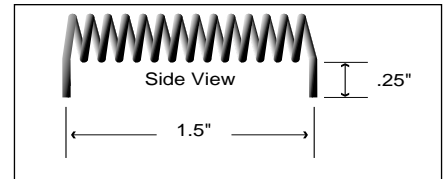
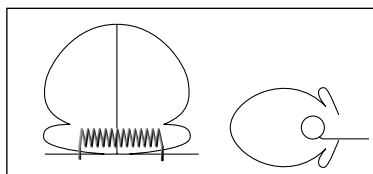
RADIATION PATTERN

HE Series antenna patterns have not been fully characterized as of this time. The patterns below illustrate typical patterns for antennas of this type.

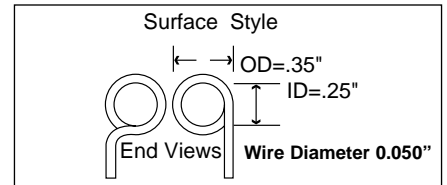
Perpendicular to Groundplane



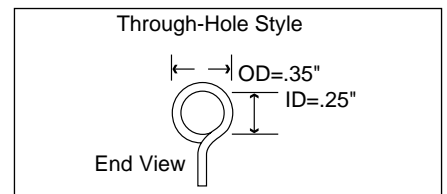
Parallel to Groundplane



Surface-Mount Style

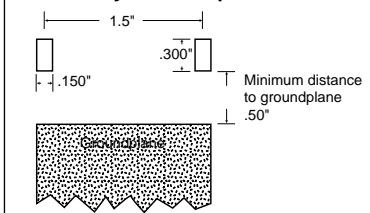


Through-Hole Style

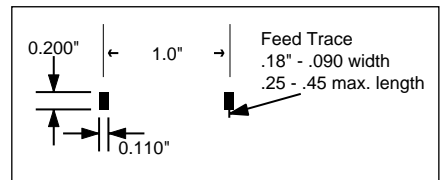


Suggested Board Layout

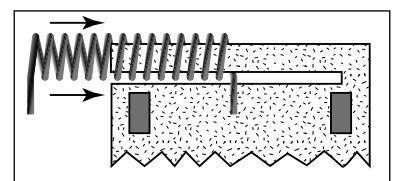
Helical Layout Example



(916MHz)



For Applications Subject to Vibration or Shock





Компания «ЭлектроПласт» предлагает заключение долгосрочных отношений при поставках импортных электронных компонентов на взаимовыгодных условиях!

Наши преимущества:

- Оперативные поставки широкого спектра электронных компонентов отечественного и импортного производства напрямую от производителей и с крупнейших мировых складов;
- Поставка более 17-ти миллионов наименований электронных компонентов;
- Поставка сложных, дефицитных, либо снятых с производства позиций;
- Оперативные сроки поставки под заказ (от 5 рабочих дней);
- Экспресс доставка в любую точку России;
- Техническая поддержка проекта, помощь в подборе аналогов, поставка прототипов;
- Система менеджмента качества сертифицирована по Международному стандарту ISO 9001;
- Лицензия ФСБ на осуществление работ с использованием сведений, составляющих государственную тайну;
- Поставка специализированных компонентов (Xilinx, Altera, Analog Devices, Intersil, Interpoint, Microsemi, Aeroflex, Peregrine, Syfer, Eurofarad, Texas Instrument, Miteq, Cobham, E2V, MA-COM, Hittite, Mini-Circuits, General Dynamics и др.);

Помимо этого, одним из направлений компании «ЭлектроПласт» является направление «Источники питания». Мы предлагаем Вам помощь Конструкторского отдела:

- Подбор оптимального решения, техническое обоснование при выборе компонента;
- Подбор аналогов;
- Консультации по применению компонента;
- Поставка образцов и прототипов;
- Техническая поддержка проекта;
- Защита от снятия компонента с производства.



Как с нами связаться

Телефон: 8 (812) 309 58 32 (многоканальный)

Факс: 8 (812) 320-02-42

Электронная почта: org@eplast1.ru

Адрес: 198099, г. Санкт-Петербург, ул. Калинина, дом 2, корпус 4, литера А.