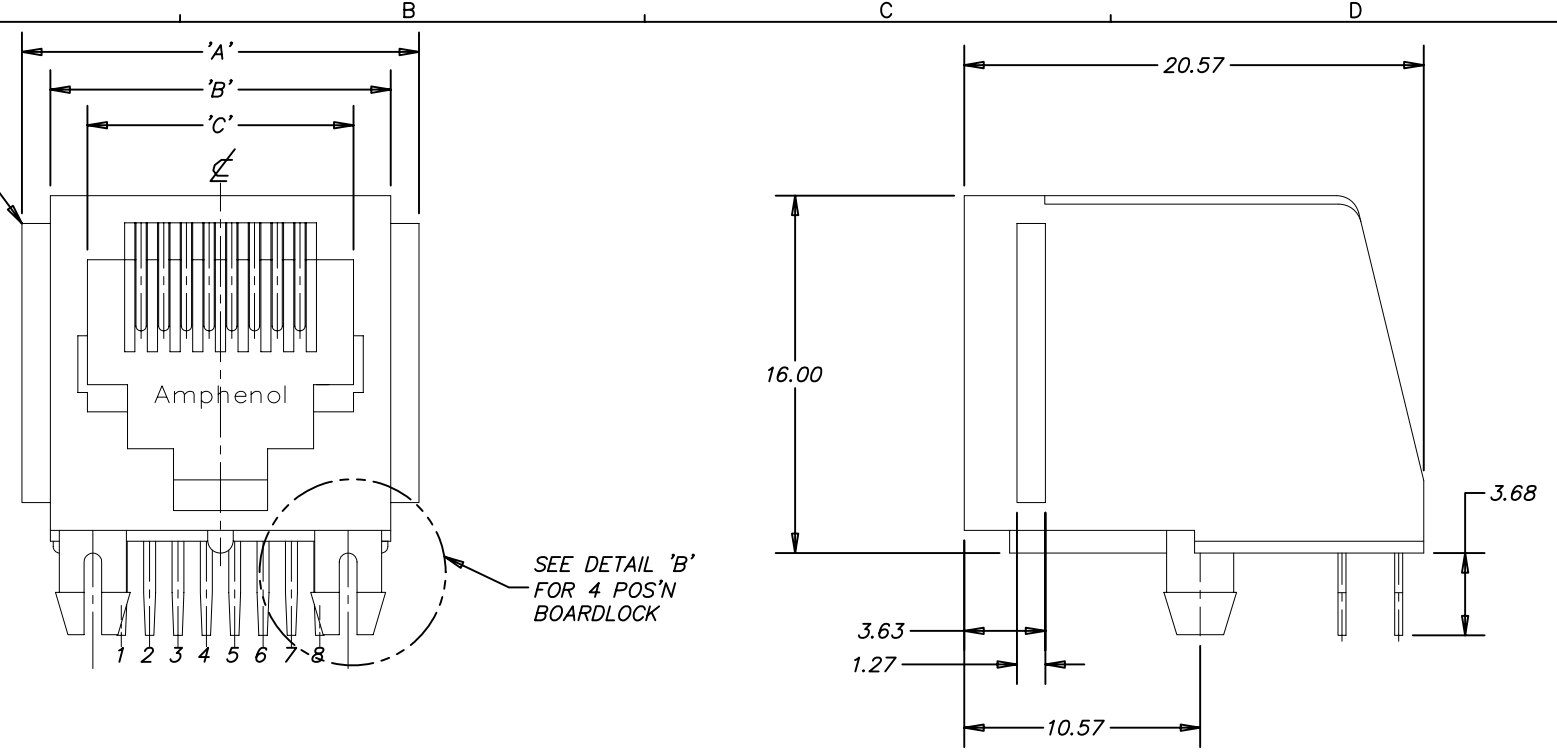


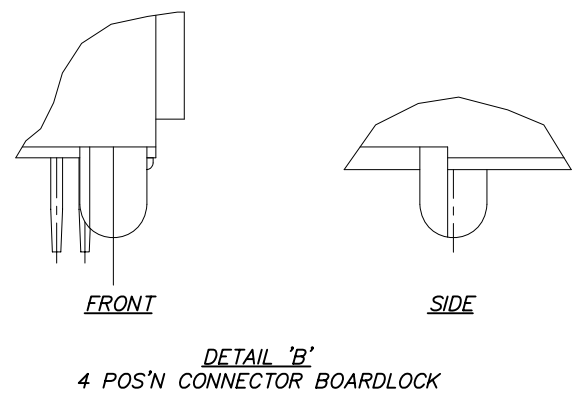
REVISIONS				
SYM	ZONE	ECN, ERN NO.	DATE	APPRD.
A		PROPOSAL	JUL14/06	L.CHAN



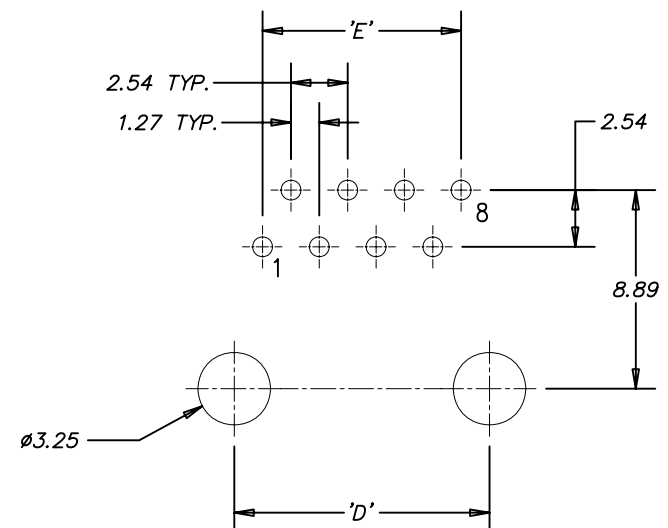
SHARP FOR 6 & 8 POS'N. RADIUS FOR 4 POS'N.



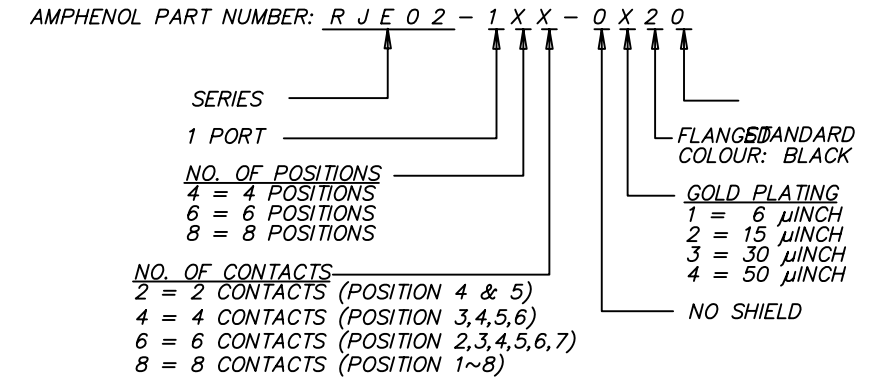
PART NUMBER	NO. OF POSITIONS	NO. OF CONTACTS	DIMENSIONS					QUANTITY PER TRAY	QUANTITY PER CARTON
			'A'	'B'	'C'	'D'	'E'		
RJE02-142-0X20	4	2	13.72	11.18	7.85	7.62	1.27	120	2160
RJE02-144-0X20	4	4	13.72	11.18	7.85	7.62	3.81	120	2160
RJE02-162-0X20	6	2	15.75	13.21	9.88	10.16	1.27	120	2160
RJE02-164-0X20	6	4	15.75	13.21	9.88	10.16	3.81	120	2160
RJE02-166-0X20	6	6	15.75	13.21	9.88	10.16	6.35	120	2160
RJE02-188-0X20	8	8	17.78	15.24	11.91	11.43	8.89	100	1800



MATERIAL:
HOUSING: ENGINEER THERMOPLASTIC
 FLAMMABILITY RATING UL94V-0
 COLOUR: BLACK
CONTACTS: PHOSPHOR BRONZE
PLATING: MATING AREA: SELECTIVELY PLATED GOLD-PER PART NUMBER OPTIONS
 50 MICROINCH [1.27 MICRONS] MIN. NICKEL OVERALL
 100 MICROINCH [2.54 MICRONS] MIN. MATTE-TIN OR GOLD FLASH OVER TAIL.
RECOMMENDED SOLDERING TEMPERATURE:
 WAVE SOLDERING AT 220°C MAXIMUM FOR 5 SEC MAXIMUM.



LOCATE HOLES
 $\phi \ 0.005 [0.13]$
 POSITION DIMENSIONS ARE BASIC



DRAWN PAULW	DATE JUL14/06	Amphenol Canada Corp.		
DESIGNED				
CHECKED CHIGOW	DATE JUL14/06	TITLE RJE02 SERIES ASSEMBLY, SIDE ENTRY, WITHOUT SHIELD (WITH FLANGE, WITHOUT KEY) - RoHS COMPLIANT		
I. E. APPRD.		DWG C	DRAWING NO. P-RJE02-1XX-0X20	REV. A
Q. A. APPRD.		SCALE 4/1	WT. -----	SURF. -----
DWG. APPRD.		SHEET 1 OF 1		
ENG. REL. NO.				
REF.				
DIMENSIONS ARE IN mm	CODE ID. NO. 03554			

THIS DOCUMENT CONTAINS PROPRIETARY INFORMATION AND SUCH INFORMATION MAY NOT BE DISCLOSED TO OTHERS FOR ANY PURPOSE OR USED FOR MANUFACTURING PURPOSES WITHOUT WRITTEN PERMISSION FROM AMPHENOL CANADA CORP.



Компания «ЭлектроПласт» предлагает заключение долгосрочных отношений при поставках импортных электронных компонентов на взаимовыгодных условиях!

Наши преимущества:

- Оперативные поставки широкого спектра электронных компонентов отечественного и импортного производства напрямую от производителей и с крупнейших мировых складов;
- Поставка более 17-ти миллионов наименований электронных компонентов;
- Поставка сложных, дефицитных, либо снятых с производства позиций;
- Оперативные сроки поставки под заказ (от 5 рабочих дней);
- Экспресс доставка в любую точку России;
- Техническая поддержка проекта, помощь в подборе аналогов, поставка прототипов;
- Система менеджмента качества сертифицирована по Международному стандарту ISO 9001;
- Лицензия ФСБ на осуществление работ с использованием сведений, составляющих государственную тайну;
- Поставка специализированных компонентов (Xilinx, Altera, Analog Devices, Intersil, Interpoint, Microsemi, Aeroflex, Peregrine, Syfer, Eurofarad, Texas Instrument, Miteq, Cobham, E2V, MA-COM, Hittite, Mini-Circuits, General Dynamics и др.);

Помимо этого, одним из направлений компании «ЭлектроПласт» является направление «Источники питания». Мы предлагаем Вам помощь Конструкторского отдела:

- Подбор оптимального решения, техническое обоснование при выборе компонента;
- Подбор аналогов;
- Консультации по применению компонента;
- Поставка образцов и прототипов;
- Техническая поддержка проекта;
- Защита от снятия компонента с производства.



Как с нами связаться

Телефон: 8 (812) 309 58 32 (многоканальный)

Факс: 8 (812) 320-02-42

Электронная почта: org@eplast1.ru

Адрес: 198099, г. Санкт-Петербург, ул. Калинина, дом 2, корпус 4, литера А.