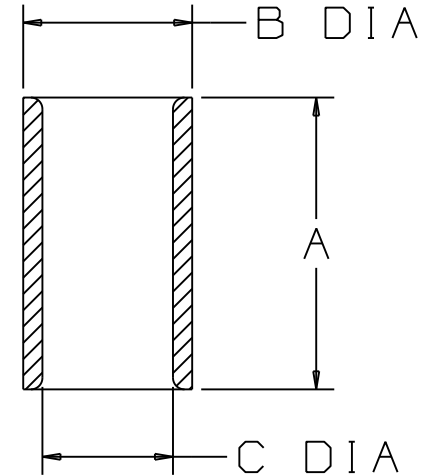


PANDUIT PART NUMBER	WIRE COMBINATION (COMBINATION OF ANY TWO)	DIMENSIONS in.		
		A $\pm .03$	B $\pm .01$	C $\pm .01$
PS18	#22 TO #18	.29 (7.4)	.13 (3.3)	.10 (2.5)
PS16	#20 TO #16	.29 (7.4)	.16 (4.1)	.12 (3.0)
PS12	#14 TO #12	.38 (9.7)	.22 (5.6)	.17 (4.3)

NOTES:

1. UL LISTED AND CSA CERTIFIED FOR:  
A. SOLID OR STRANDED COPPER WIRE
2. MATERIAL: BRASS, TIN PLATED
3. SEE [www.panduit.com](http://www.panduit.com) FOR PART NUMBER SUFFIX DESIGNATION FOR PACKAGE SIZE.
4. DIMENSIONS IN BRACKETS ARE IN MILLIMETERS
5. INSTALLATION TOOLS:  
A. UL LISTED AND CSA CERTIFIED: CT-100, CT-200  
B. PANDUIT APPROVED: CT-260
6. WIRE STRIP LENGTH:  $5/16^{+1/32}_{-0}$  (7.9  $^{+.8}_{-0}$ )  
 $7/16^{+1/32}_{-0}$  (11.1  $^{+.8}_{-0}$ ) FOR PS12



LISTED  
587H  
E52164



CERTIFIED  
LR31212

REV	DATE	BY	CHK	DESCRIPTION	ECN #	CUST	PM
06	5/11	SB		Added Note #3			

**PANDUIT** CORP.

TINLEY PARK, ILLINOIS

NON-INSULATED PARALLEL SPLICE

DRAWN BY: DRL    CHK'D:    SCALE: NONE    DRAWING NO.: A41339



Компания «ЭлектроПласт» предлагает заключение долгосрочных отношений при поставках импортных электронных компонентов на взаимовыгодных условиях!

Наши преимущества:

- Оперативные поставки широкого спектра электронных компонентов отечественного и импортного производства напрямую от производителей и с крупнейших мировых складов;
- Поставка более 17-ти миллионов наименований электронных компонентов;
- Поставка сложных, дефицитных, либо снятых с производства позиций;
- Оперативные сроки поставки под заказ (от 5 рабочих дней);
- Экспресс доставка в любую точку России;
- Техническая поддержка проекта, помощь в подборе аналогов, поставка прототипов;
- Система менеджмента качества сертифицирована по Международному стандарту ISO 9001;
- Лицензия ФСБ на осуществление работ с использованием сведений, составляющих государственную тайну;
- Поставка специализированных компонентов (Xilinx, Altera, Analog Devices, Intersil, Interpoint, Microsemi, Aeroflex, Peregrine, Syfer, Eurofarad, Texas Instrument, Miteq, Cobham, E2V, MA-COM, Hittite, Mini-Circuits, General Dynamics и др.);

Помимо этого, одним из направлений компании «ЭлектроПласт» является направление «Источники питания». Мы предлагаем Вам помощь Конструкторского отдела:

- Подбор оптимального решения, техническое обоснование при выборе компонента;
- Подбор аналогов;
- Консультации по применению компонента;
- Поставка образцов и прототипов;
- Техническая поддержка проекта;
- Защита от снятия компонента с производства.



#### Как с нами связаться

**Телефон:** 8 (812) 309 58 32 (многоканальный)

**Факс:** 8 (812) 320-02-42

**Электронная почта:** [org@eplast1.ru](mailto:org@eplast1.ru)

**Адрес:** 198099, г. Санкт-Петербург, ул. Калинина, дом 2, корпус 4, литера А.