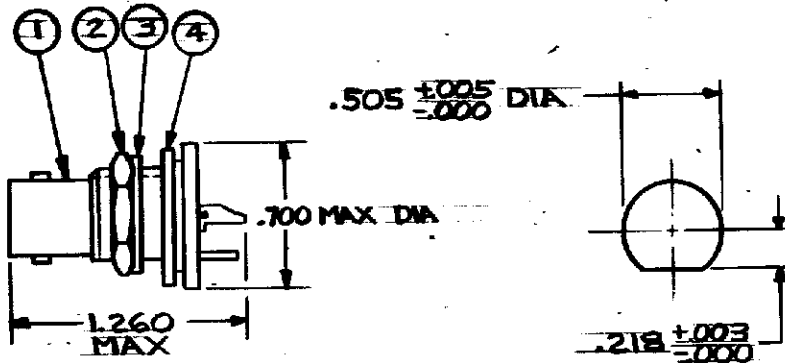


DRAWING MADE IN THIRD ANGLE PROJECTION

LOC **AJ** DIST **16**

REVISIONS			
P	F	DATE	APPROVED
	A1	08APR11	HMR


THIS DRAWING IS UNPUBLISHED. RELEASED FOR PUBLICATION MAY 2 1964 BY © COPYRIGHT



SUGGESTED
PANEL CUTOUT

PANEL THK = .250 MAX

ITEM	QTY	DESCRIPTION	PART NO
4	1	BASKET	227431-1
3	1	LOCK WASHER	1-329632-2
2	1	JAM NUT	1-329631-2
1	1	SOLDER RCPT. ASSY	227427-1

UNLESS OTHERWISE SPECIFIED DIMENSIONS ARE IN INCHES. TOLERANCES ON: DECIMALS ± .010 ANGLES ± .5°	CONTRACT NO	 TE Connectivity
	DR <i>D. Moore 5-2-84</i>	
MATERIAL	CHK <i>P. K... 7/1/84</i>	NAME CONNECTOR COAXIAL, R.F., SOLDER RECEPTACLE, SEALED SERIES BNC
FINISH	APR <i>D. Moore 7-25-84</i>	SIZE A FSCM NO 00779 DRAWING NO 227426-1
	DSGN APPD	SCALE _____ SHEET _____
	OTHER APPD	

CUSTOMER DRAWING



Компания «ЭлектроПласт» предлагает заключение долгосрочных отношений при поставках импортных электронных компонентов на взаимовыгодных условиях!

Наши преимущества:

- Оперативные поставки широкого спектра электронных компонентов отечественного и импортного производства напрямую от производителей и с крупнейших мировых складов;
- Поставка более 17-ти миллионов наименований электронных компонентов;
- Поставка сложных, дефицитных, либо снятых с производства позиций;
- Оперативные сроки поставки под заказ (от 5 рабочих дней);
- Экспресс доставка в любую точку России;
- Техническая поддержка проекта, помощь в подборе аналогов, поставка прототипов;
- Система менеджмента качества сертифицирована по Международному стандарту ISO 9001;
- Лицензия ФСБ на осуществление работ с использованием сведений, составляющих государственную тайну;
- Поставка специализированных компонентов (Xilinx, Altera, Analog Devices, Intersil, Interpoint, Microsemi, Aeroflex, Peregrine, Syfer, Eurofarad, Texas Instrument, Miteq, Cobham, E2V, MA-COM, Hittite, Mini-Circuits, General Dynamics и др.);

Помимо этого, одним из направлений компании «ЭлектроПласт» является направление «Источники питания». Мы предлагаем Вам помощь Конструкторского отдела:

- Подбор оптимального решения, техническое обоснование при выборе компонента;
- Подбор аналогов;
- Консультации по применению компонента;
- Поставка образцов и прототипов;
- Техническая поддержка проекта;
- Защита от снятия компонента с производства.



Как с нами связаться

Телефон: 8 (812) 309 58 32 (многоканальный)

Факс: 8 (812) 320-02-42

Электронная почта: org@eplast1.ru

Адрес: 198099, г. Санкт-Петербург, ул. Калинина, дом 2, корпус 4, литера А.