



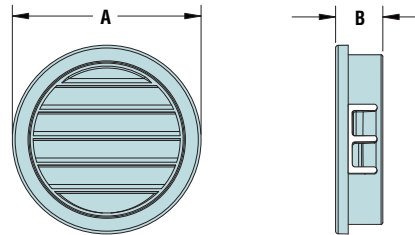
- Louvers permit the passage of air for ventilation but limit liquid infiltration.
- Suitable for ventilation in electronic enclosures, motor housings and metal or plastic panels.
- Quick and easy installation with flexible orientation of louver direction.
- Withstand a push back force of 35 lbs. (47 Nm).
- Lock firmly into panel up to .250" (6,4 mm) thick.
- Locking fingers in fractional increments up to the maximum panel thickness.
- Heyco Vent Plugs, Heyco Thick Panel Vent Plugs, and Heyco Liquid Tight Threaded Vent Plugs also available.

Heyco® Louvered Plugs

Mounting Hole Diameter Range: .875" (22,2 mm) to 3.000" (76,2 mm)

| MOUNTING HOLE DIAMETER | PART NO. | DESCRIPTION | PART DIMENSIONS | | | | |
|---|----------|-------------|--------------------|------|---------------------|------|--|
| | | | A Head Diameter | | B Overall Height | | |
| in. mm. | Black | | in. | mm. | in. | mm. | |
| Multiple Locking Steps for Panel Thickness up to .125" (3,2 mm) | | | | | | | |
| .875 | 2557 | LP 875 | 1.02 | 25,8 | .53 | 13,5 | |
| 1.000 | 2559 | LP 1000 | 1.21 | 30,6 | | | |
| 1.093 - 1.125 | 2561 | LP 1093 | 1.22 | 30,9 | .54 | 13,8 | |
| 1.375 | 2567 | LP 1375 | 1.50 | 38,1 | | | |
| 1.500 | 2569 | LP 1500 | 1.68 | 42,6 | | | |
| 2.000 | 2594 | LP 2000 | 2.17 | 55,1 | | | |
| Multiple Locking Steps for Panel Thickness up to .250" (6,4 mm) | | | | | | | |
| 2.500 | 2596 | LP 2.5 | 2.71 | 68,0 | .82 | 20,9 | |
| 3.000 | 2598 | LP 3.0 | 3.17 | 80,5 | | | |

Standard color black. Consult Heyco for other colors.



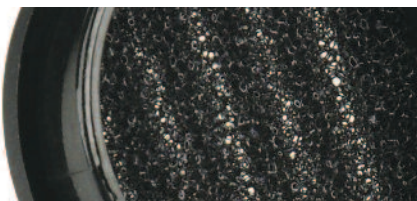
- Located behind the louvers, filter inserts permit the passage of air for ventilation but limit liquid as well as dust and pest infiltration.
- Polyurethane foam filter will filter particle sizes 30 micron and larger.

HEYClean™ Filter Insert Louvered Plugs

Mounting Hole Diameter Range: .875" (22,2 mm) to 3.000" (76,2 mm)

| MOUNTING HOLE DIAMETER | PART NO. | DESCRIPTION | PART DIMENSIONS | | | | |
|---|----------|-------------|--------------------|------|---------------------|------|--|
| | | | A Head Diameter | | B Overall Height | | |
| in. mm. | Black | | in. | mm. | in. | mm. | |
| Multiple Locking Steps for Panel Thickness up to .125" (3,2 mm) | | | | | | | |
| .875 | 4947 | FILP 875 | 1.02 | 25,8 | .53 | 13,5 | |
| 1.000 | 4949 | FILP 1000 | 1.21 | 30,6 | | | |
| 1.093 - 1.125 | 4951 | FILP 1093 | 1.22 | 30,9 | .54 | 13,8 | |
| 1.375 | 4957 | FILP 1375 | 1.50 | 38,1 | | | |
| 1.500 | 4959 | FILP 1500 | 1.68 | 42,6 | | | |
| 2.000 | 4963 | FILP 2000 | 2.17 | 55,1 | | | |
| Multiple Locking Steps for Panel Thickness up to .250" (6,4 mm) | | | | | | | |
| 2.500 | 4965 | FILP 2.5 | 2.72 | 69,0 | .82 | 20,9 | |
| 3.000 | 4967 | FILP 3.0 | 3.17 | 80,5 | | | |

Standard color black. Consult Heyco for other colors.



Quick
Specs

| | |
|---------------------|--------------------------------|
| Material | Nylon 6/6 |
| Flammability Rating | 94V-2 |
| Temperature Range | -40°F (-40°C) to 221°F (105°C) |



Компания «ЭлектроПласт» предлагает заключение долгосрочных отношений при поставках импортных электронных компонентов на взаимовыгодных условиях!

Наши преимущества:

- Оперативные поставки широкого спектра электронных компонентов отечественного и импортного производства напрямую от производителей и с крупнейших мировых складов;
- Поставка более 17-ти миллионов наименований электронных компонентов;
- Поставка сложных, дефицитных, либо снятых с производства позиций;
- Оперативные сроки поставки под заказ (от 5 рабочих дней);
- Экспресс доставка в любую точку России;
- Техническая поддержка проекта, помощь в подборе аналогов, поставка прототипов;
- Система менеджмента качества сертифицирована по Международному стандарту ISO 9001;
- Лицензия ФСБ на осуществление работ с использованием сведений, составляющих государственную тайну;
- Поставка специализированных компонентов (Xilinx, Altera, Analog Devices, Intersil, Interpoint, Microsemi, Aeroflex, Peregrine, Syfer, Eurofarad, Texas Instrument, Miteq, Cobham, E2V, MA-COM, Hittite, Mini-Circuits, General Dynamics и др.);

Помимо этого, одним из направлений компании «ЭлектроПласт» является направление «Источники питания». Мы предлагаем Вам помощь Конструкторского отдела:

- Подбор оптимального решения, техническое обоснование при выборе компонента;
- Подбор аналогов;
- Консультации по применению компонента;
- Поставка образцов и прототипов;
- Техническая поддержка проекта;
- Защита от снятия компонента с производства.



Как с нами связаться

Телефон: 8 (812) 309 58 32 (многоканальный)

Факс: 8 (812) 320-02-42

Электронная почта: org@eplast1.ru

Адрес: 198099, г. Санкт-Петербург, ул. Калинина, дом 2, корпус 4, литера А.