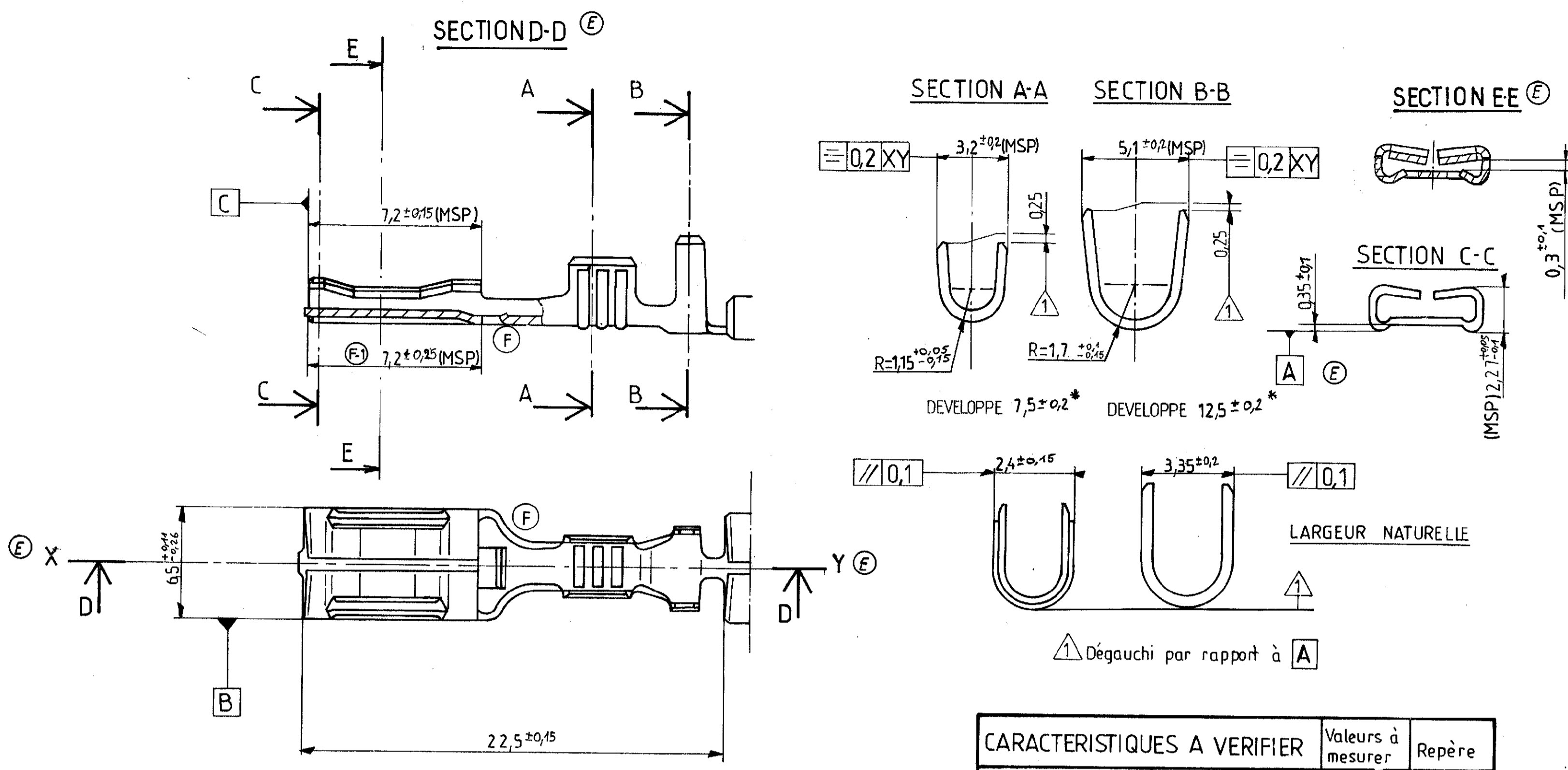


Repère	Référence	Nbre	Désignation

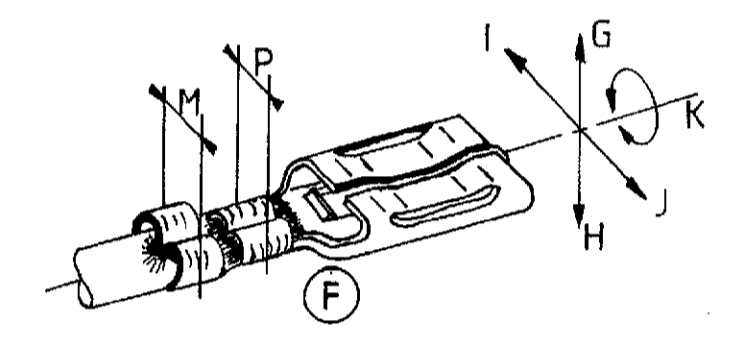


PARAMETRES DE SERTISSAGE (à confirmer lors des premiers essais)									
SERTISSAGE DU CUIVRE		FRETAGE DE L'ISOLANT		Longueur d'aile 12,5 Epaisseur métal 0,4 Rayon d'enclume 1,95 Largeur d'enclume 3,4					
SECTION CATALOGUE	REELLE	LARGEUR P ± 0,05	HAUTEUR C	TRACTION (daN) (1)	CONFIGURATION REPRESENTATIVE	Ø EQUIVALENT A Fretter	SURFACE M ± 0,1	LARGEUR D ± 0,1	HAUTEUR D ± 0,1
1/0,35+0,6/1Ray44	0,95	2,50	1,8	> 20	1ray44	1,7	2,27	3,59	2,71
0,6+0,6/1Ray55	1,18	2,50	1,98	> 20	1	2	3,14	3,61	2,9
0,35+1/1,4/0,35+1Ray44	1,31	2,54	1,91	> 20	1ray44 + 035	2,1	3,46	3,62	2,97
0,6+1/0,6+1Ray44/0,35+1Ray55	1,54	2,56	2	> 20	0,6+0,35/1,4/2r44	2,3	4,15	3,64	3,13
0,35+1,4	1,68	2,56	2,06	> 22	1+0,35/2x1ray44	2,4	4,52	3,65	3,2
0,6+1Ray55/2/2IRS/2INS	1,81	2,50	2,14	> 22	0,6+1ray44	2,5	4,91	3,66	3,29
1+1	1,86	2,56	2,1	> 22	2/0,6+0,6	2,6	5,31	3,66	3,38
1+1Ray44/2Ray44	1,94	2,56	2,15	> 22	0,6+1/1+1	2,7	5,72	3,67	3,47
1Ray44+1Ray44/2Ray44		2,56	2,15	> 22	2in	2,9	6,61	3,69	3,6

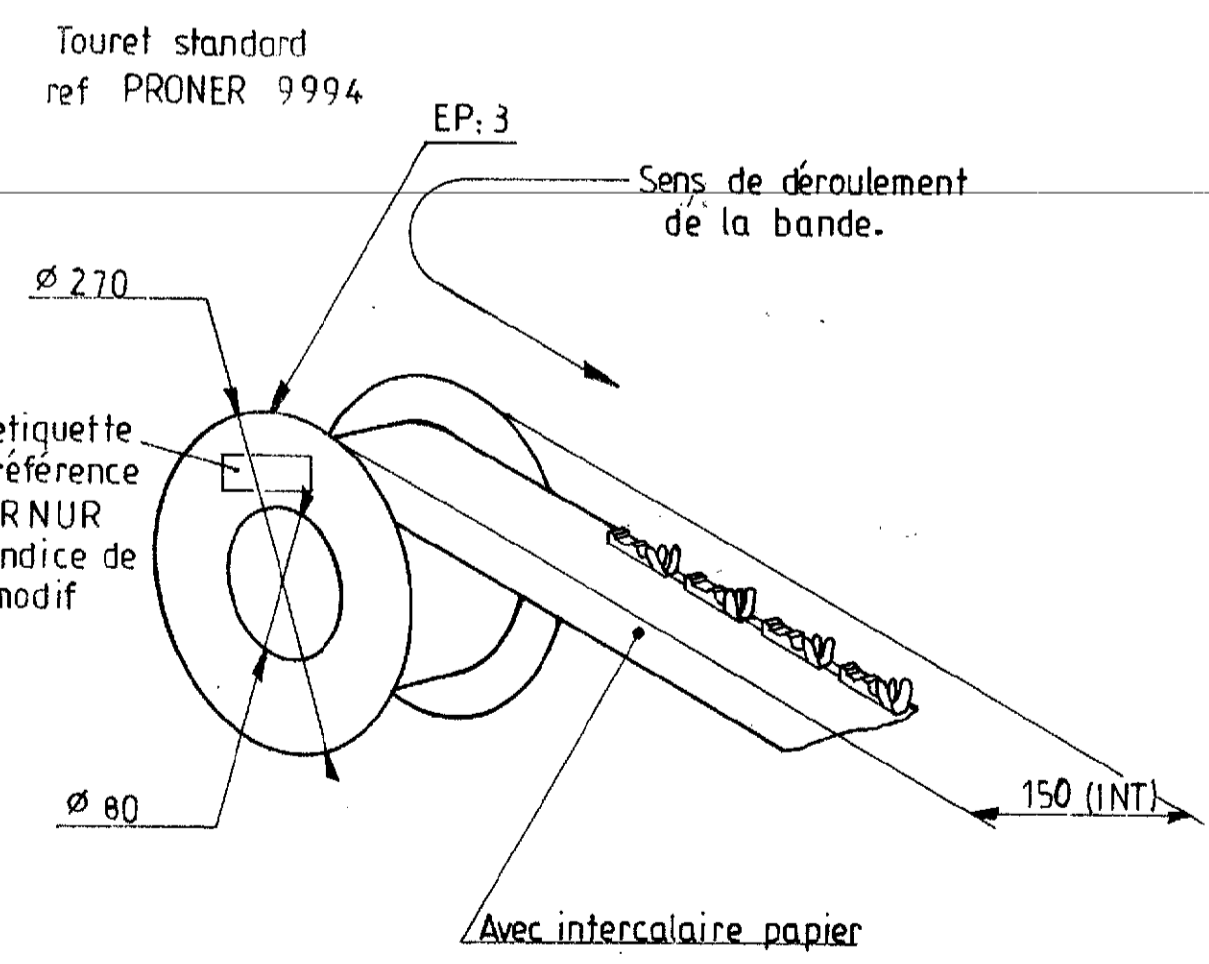
CARACTERISTIQUES A VERIFIER		Valeurs à mesurer	Repère
Déformation après sertissage	Flexion vers le haut	2° maxi	G
	Flexion vers le bas	4° maxi	H
	Torsion	5° maxi	K
Déformation suivant l'axe de la pièce		2° maxi	I-J
Longueur de dénudage		5*98	A
Dépassement du fil		0,8 ± 0,4	B
Temoin de découpe		0,3 maxi	F
Déformation du temoin de découpe ou bavure		0,1 maxi	L
Différence de largeur		0,05 maxi	T

NOTICE DE CONTROLE

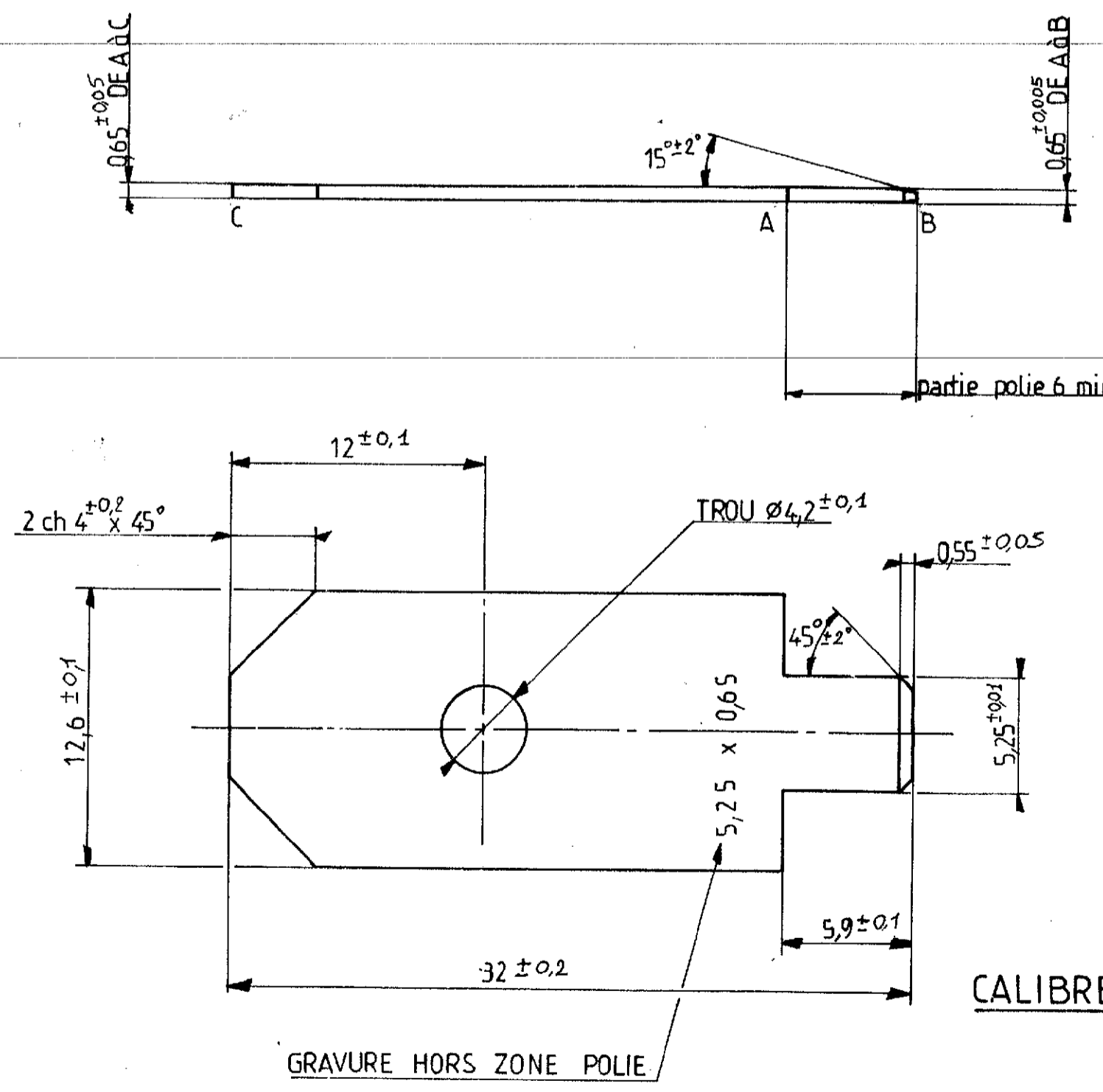
-Au pied à coulisse ou au projecteur de profil vérifier les cotes indiquées sur le dessin du clip
*cote non mesurable en usine de câblage



MISE EN BANDE

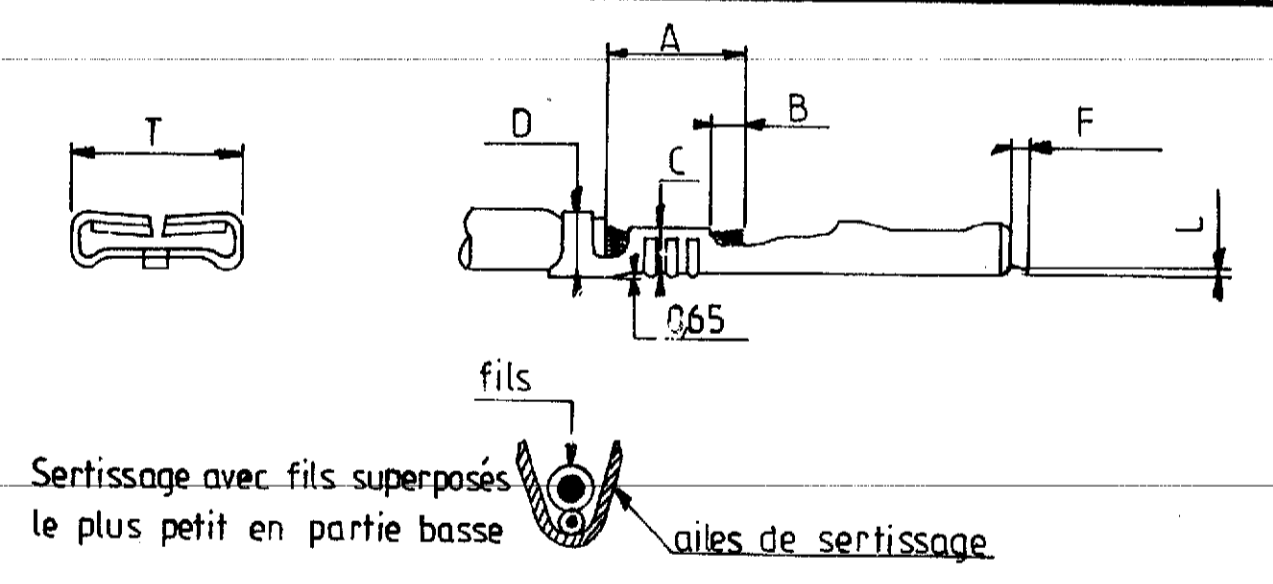
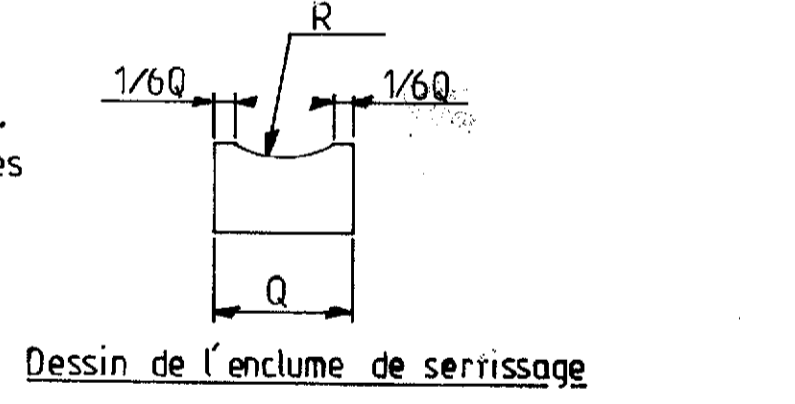


CONDITIONNEMENT SUR TOURET DE 6000 PIECES
POIDS MAXI 7 Kg



MATIERE: XC 75 HRC 45/48
Ra 0,1 po

- (1) La traction est mesurée en tirant sur le ou les 2 fils simultanément
- (2) Test de tenue de l'isolant: en pliant à 90° l'isolant selon les 4 directions G, H, I, J. L'isolant ne doit pas avoir glissé hors des ailes de frettage.



- Essai dynamique**
- 1-Effort d'insertion: < 32 N
 - 2-Effort d'extraction: > 6 N

L'attache ne doit pas casser à moins de 2 pliages à 90°
-Conforme au CdC 36.05.019
-Toute cote figurant sur ce plan non représentée sur un lot fera l'objet d'un refus par rapport au contrat qualité composant.
-Ce plan de contrôle étant un extrait du plan de définition, on fera référence pour tout litige au plan de définition.
- Les cotes devant faire l'objet d'un suivi statistique sont repérées par: (MSP)

PRONER COMATEL P/N Tyco Electronics P/N
P74103746621 0-1544531-1

Mise en conformité cote 7,2 avec plan def.	N° Avis mod. 182	T.G	C.J	29-01-93	F.1	Observation:	Norme:
Modif fenêtre suite à essais Pr. Indus.	N° Avis modif. 176	T.G	C.J	13-01-93	F	Pièce	Code Matière: UE 4P
Ajoute: axe XY, section DD, EE, Change ref [A]		JL	E.P	28-02-91	E	Ensemble	Code Traitement: PEM 16
Complément tableau sertissage		FD	F.R	31-08-89	D	Désignation: CLIP FUSIBLE GAMME 096194	Tolérance générale: ± 0,1
CHANGE REFERENCE 3746621 ETAIT 374662		FD	PARIS	22-06-89	C	Désignation: PLAN DE CONTROLE	Dessiné: PARIS
CHANGE TRAITEMENT: PEM16 ETAIT ETAME		FD	PARIS	02-05-89	B	Référence:	Verifié: [Signature]
AJOUTE UNITE DE TRACTION (daN)							Ech.: 5
MISE A JOUR GENERALE DU PLAN			PARIS	12-04-89	A		A1
MODIFICATION	VERIFIER	DESSINE	DATE	INDICE			



Компания «ЭлектроПласт» предлагает заключение долгосрочных отношений при поставках импортных электронных компонентов на взаимовыгодных условиях!

Наши преимущества:

- Оперативные поставки широкого спектра электронных компонентов отечественного и импортного производства напрямую от производителей и с крупнейших мировых складов;
- Поставка более 17-ти миллионов наименований электронных компонентов;
- Поставка сложных, дефицитных, либо снятых с производства позиций;
- Оперативные сроки поставки под заказ (от 5 рабочих дней);
- Экспресс доставка в любую точку России;
- Техническая поддержка проекта, помощь в подборе аналогов, поставка прототипов;
- Система менеджмента качества сертифицирована по Международному стандарту ISO 9001;
- Лицензия ФСБ на осуществление работ с использованием сведений, составляющих государственную тайну;
- Поставка специализированных компонентов (Xilinx, Altera, Analog Devices, Intersil, Interpoint, Microsemi, Aeroflex, Peregrine, Syfer, Eurofarad, Texas Instrument, Miteq, Cobham, E2V, MA-COM, Hittite, Mini-Circuits, General Dynamics и др.);

Помимо этого, одним из направлений компании «ЭлектроПласт» является направление «Источники питания». Мы предлагаем Вам помощь Конструкторского отдела:

- Подбор оптимального решения, техническое обоснование при выборе компонента;
- Подбор аналогов;
- Консультации по применению компонента;
- Поставка образцов и прототипов;
- Техническая поддержка проекта;
- Защита от снятия компонента с производства.



Как с нами связаться

Телефон: 8 (812) 309 58 32 (многоканальный)

Факс: 8 (812) 320-02-42

Электронная почта: org@eplast1.ru

Адрес: 198099, г. Санкт-Петербург, ул. Калинина, дом 2, корпус 4, литера А.