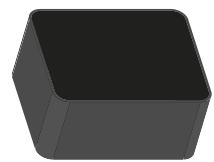


# Surface Mount 719.0MHz SAW Filter

AFS20A05-719.00-T3

 RoHS/RoHS II Compliant



2.0 x 1.6 x 0.75 mm

Moisture Sensitivity Level (MSL) – This product is Hermetically Sealed and not Moisture Sensitive - MSL = N/A: Not Applicable

## FEATURES:

- 2.0 x 1.6 x 0.75 mm low profile SMT package
- Low Insertion loss
- Excellent selectivity with high out-of-band rejection

## APPLICATIONS:

- Wireless Communication
- Remote Control
- Cellular Phones

## ELECTRICAL SPECIFICATIONS:

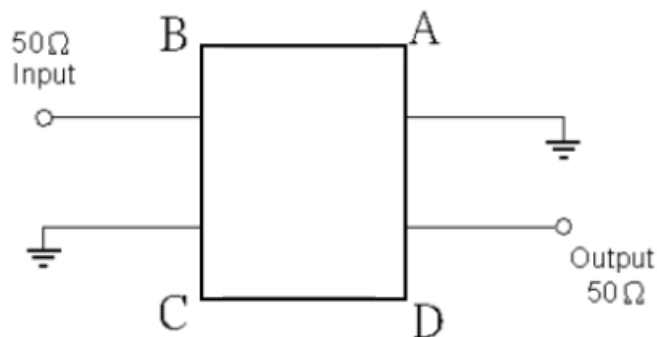
### Maximum Ratings

Item	Value
Input Power Level	+10 dBm max.
DC Permissive Voltage	3V DC max.
Operating Temperature Range	-30°C to + 85°C
Storage Temperature Range	-40°C to + 85°C

Parameters	Minimum	Typical	Maximum	Units	Notes
Center Frequency ( $f_c$ )		719		MHz	
Insertion Loss (IL)		3.00	3.20	dB	716.5 ~ 721.5MHz
Effective Bandwidth		5.00		MHz	
Amplitude Ripple		0.90	2.20	dB	716.5 ~ 721.5MHz
Group Delay Variation		38	95	ns	716.5 ~ 721.5MHz
Worst-Case Input / Output Return Loss	5	8		dB	716.5 ~ 721.5MHz
Stop-band Attenuation (Referenced to 0.0 dB)	40	49		dB	DC ~ 690MHz
	35	44			690 ~ 704MHz
	30	44			704 ~ 710MHz
	25	30			728 ~ 734MHz
	27	40			734 ~ 750MHz
	37	50			750 ~ 824MHz
	45	51			824 ~ 960MHz
	32	35			960 ~ 2500MHz
Source Impedance ( $Z_S$ )		50		$\Omega$	See note # 1
Load Impedance ( $Z_L$ )		50		$\Omega$	See note # 1

**Note #1:** No matching network required for operation into 50 $\Omega$ 's

## TEST CIRCUIT:



# Surface Mount 719.0MHz SAW Filter

AFS20A05-719.00-T3

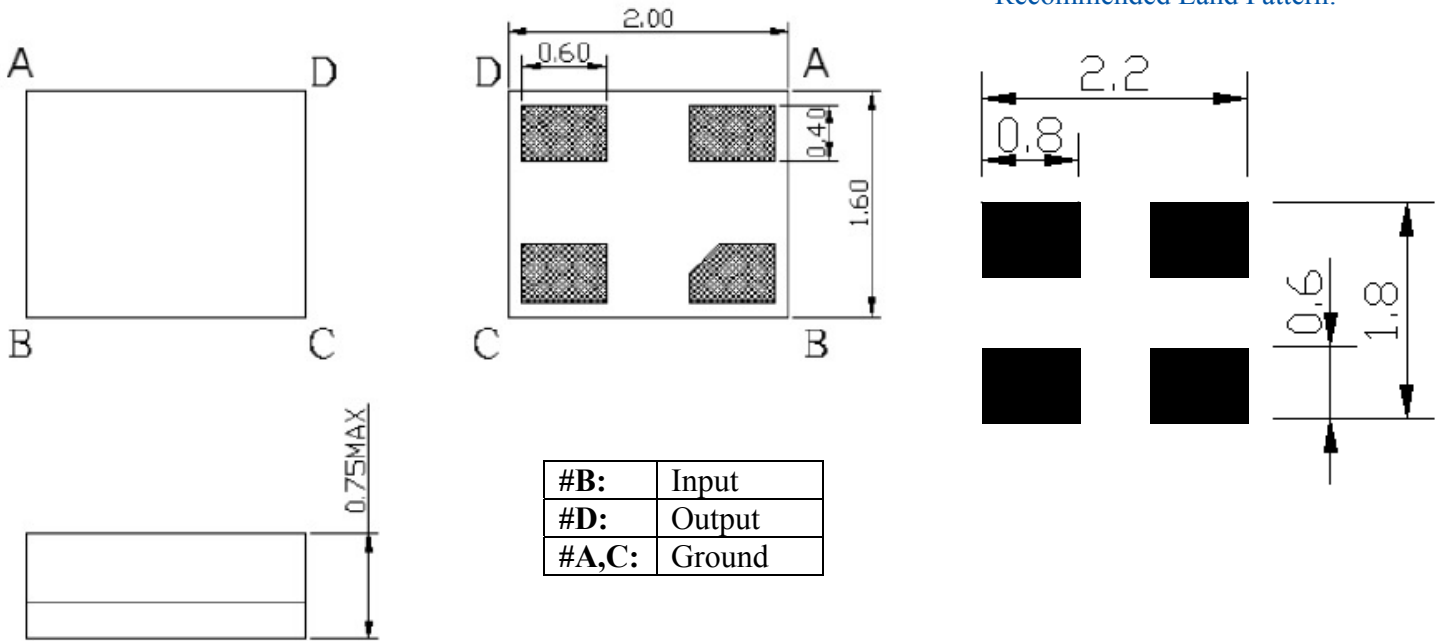
 RoHS/RoHS II Compliant



2.0 x 1.6 x 0.75 mm

## OUTLINE DIMENSIONS:

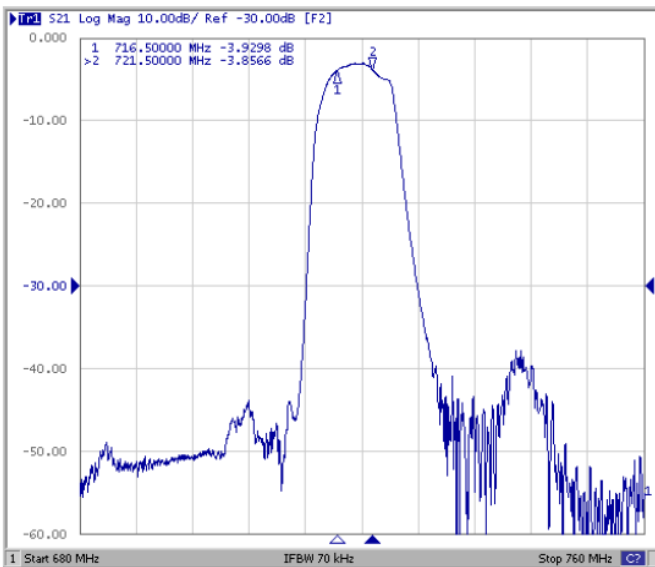
Recommended Land Pattern:



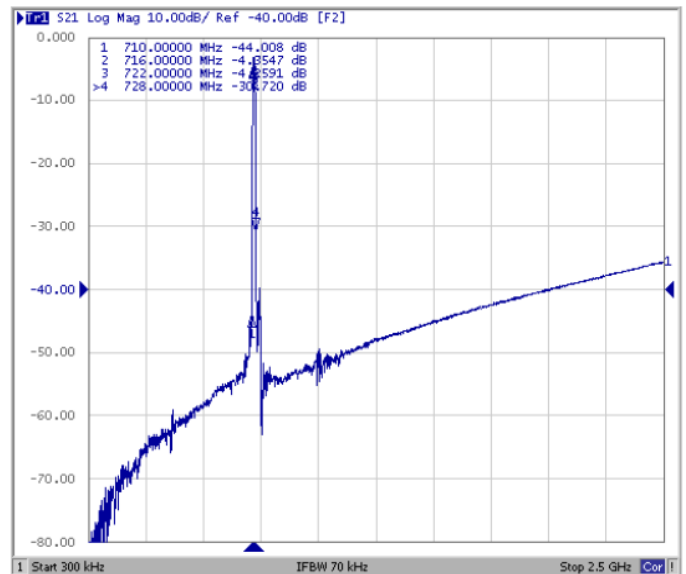
\*All Dimensions are in mm

## FREQUENCY CHARACTERISTICS:

Filter Frequency Response (Narrowband)



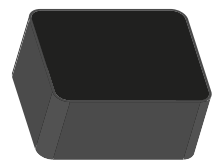
Filter Frequency Response (Wideband)



# Surface Mount 719.0MHz SAW Filter

AFS20A05-719.00-T3

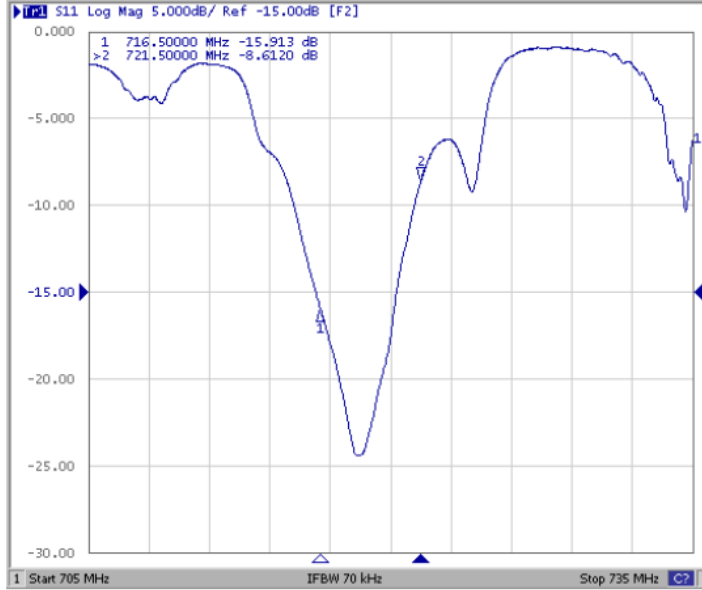
 RoHS/RoHS II Compliant



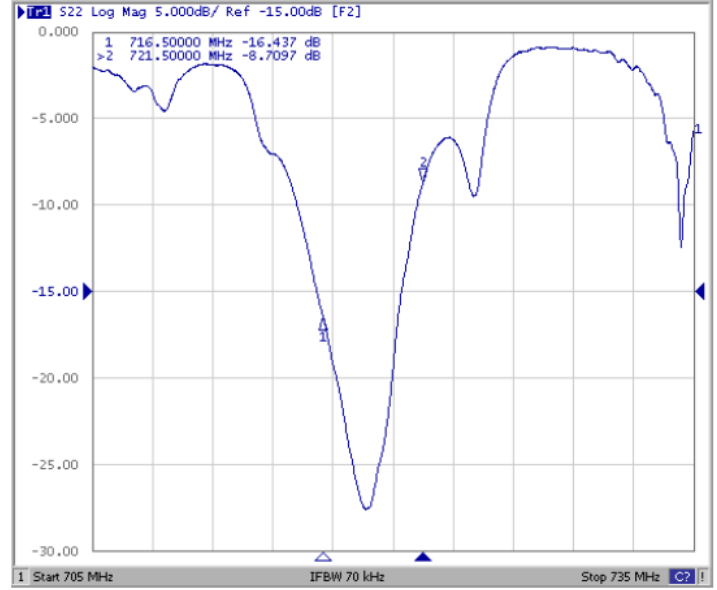
2.0 x 1.6 x 0.75 mm

## FREQUENCY CHARACTERISTIC:

Input Return Loss (S11)

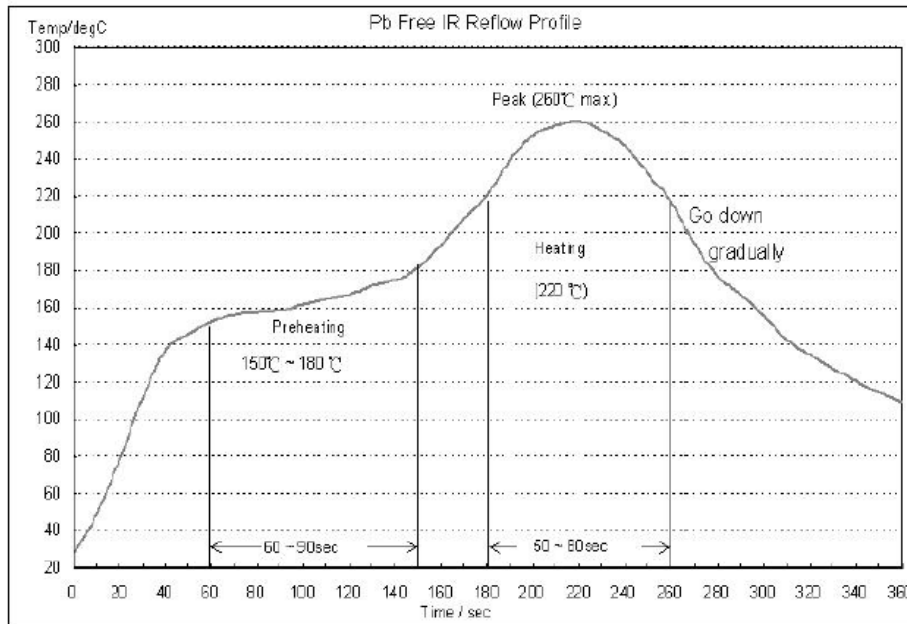


Output Return Loss (S22)



Note # 2: Detail S-parameter information (.s2p file) available upon request

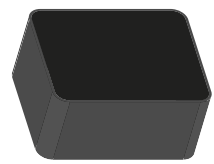
## REFLOW PROFILE:



# Surface Mount 719.0MHz SAW Filter

AFS20A05-719.00-T3

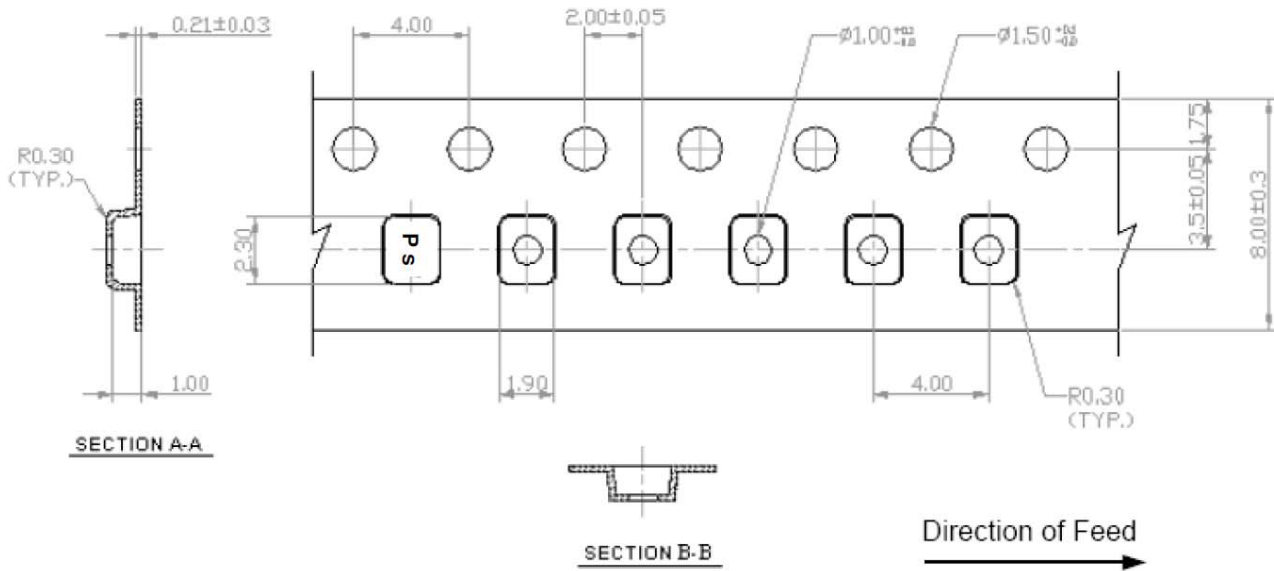
 RoHS/RoHS II Compliant



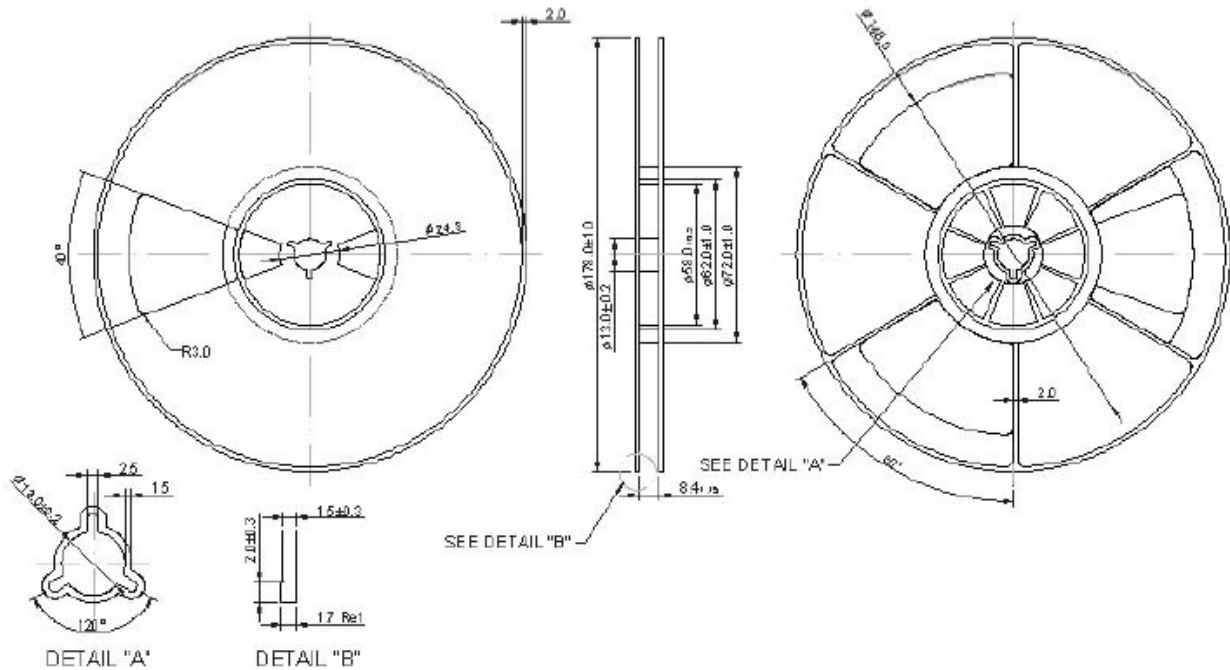
2.0 x 1.6 x 0.75 mm

PACKAGING: 3,000 units/reel

## Tape Dimensions



## Reel Dimensions



Dimensions: mm

**ATTENTION:** Abracon Corporation's products are COTS – Commercial-Off-The-Shelf products; suitable for Commercial, Industrial and, where designated, Automotive Applications. Abracon's products are not specifically designed for Military, Aviation, Aerospace, Life-dependant Medical applications or any application requiring high reliability where component failure could result in loss of life and/or property. For applications requiring high reliability and/or presenting an extreme operating environment, written consent and authorization from Abracon Corporation is required. Please contact Abracon Corporation for more information.

ABRACON IS  
ISO 9001:2008  
CERTIFIED



2 Faraday, Suite# B | Irvine | CA 92618 Revised: 03.10.15

Ph. 949.546.8000 | Fax. 949.546.8001

Visit [www.abracon.com](http://www.abracon.com) for Terms and Conditions of Sale



Компания «ЭлектроПласт» предлагает заключение долгосрочных отношений при поставках импортных электронных компонентов на взаимовыгодных условиях!

Наши преимущества:

- Оперативные поставки широкого спектра электронных компонентов отечественного и импортного производства напрямую от производителей и с крупнейших мировых складов;
- Поставка более 17-ти миллионов наименований электронных компонентов;
- Поставка сложных, дефицитных, либо снятых с производства позиций;
- Оперативные сроки поставки под заказ (от 5 рабочих дней);
- Экспресс доставка в любую точку России;
- Техническая поддержка проекта, помощь в подборе аналогов, поставка прототипов;
- Система менеджмента качества сертифицирована по Международному стандарту ISO 9001;
- Лицензия ФСБ на осуществление работ с использованием сведений, составляющих государственную тайну;
- Поставка специализированных компонентов (Xilinx, Altera, Analog Devices, Intersil, Interpoint, Microsemi, Aeroflex, Peregrine, Syfer, Eurofarad, Texas Instrument, Miteq, Cobham, E2V, MA-COM, Hittite, Mini-Circuits, General Dynamics и др.);

Помимо этого, одним из направлений компании «ЭлектроПласт» является направление «Источники питания». Мы предлагаем Вам помощь Конструкторского отдела:

- Подбор оптимального решения, техническое обоснование при выборе компонента;
- Подбор аналогов;
- Консультации по применению компонента;
- Поставка образцов и прототипов;
- Техническая поддержка проекта;
- Защита от снятия компонента с производства.



#### Как с нами связаться

**Телефон:** 8 (812) 309 58 32 (многоканальный)

**Факс:** 8 (812) 320-02-42

**Электронная почта:** [org@eplast1.ru](mailto:org@eplast1.ru)

**Адрес:** 198099, г. Санкт-Петербург, ул. Калинина, дом 2, корпус 4, литера А.