

SPECIFICATION FOR APPROVAL



TO: _____

| | | | | | |
|------------|------------|------|--|-----------------------|---------|
| PART NO. | | REV. | | DELTA SAMPLE ISSUE NO | |
| PART NAME | EMI FILTER | | | DELTA MODEL | 10DKAG5 |
| ORDER P/N. | 10DKAG5 | | | SAMPLE ISSUE DATE | |

1. ELECTRICAL CHARACTERISTICS:

- 1-1. VOLTAGE RATING 115/250VAC
- 1-2. CURRENT RATING
 - A. AT 115VAC 10 A RMS Max.
 - B. AT 250VAC 10 A RMS Max.
- 1-3. OPERATING FREQUENCY..... 50/60 Hz
- 1-4. LEAKAGE CURRENT: EACH LINE TO GROUND
 - A. @115VAC 60Hz 0.25 mA Max.
 - B. @250VAC 50Hz 0.45 mA Max.
- 1-5. HIPOT RATING (FOR ONE MINUTE)
 - A. LINE TO GROUND 2250VDC
 - B. LINE TO LINE 1450VDC
- 1-6. TEMPERATURE RANGE: -25 TO +100 DEGREE C
- 1-7. MINIMUM INSERTION LOSS IN dB: (AT 50 OHM SYSTEM)

| | | | | | | | | | |
|--------------|-----|-----|-----|-----|-----|-----|-----|----|----|
| FREQ. MHz | .01 | .05 | .10 | .15 | .50 | 1.0 | 5.0 | 10 | 30 |
| COM. MODE dB | / | / | / | 15 | 20 | 28 | 45 | 45 | 45 |
| DIF. MODE dB | / | / | / | 8 | 38 | 55 | 45 | 45 | 45 |

1-8. SAFETY

| | | | | | |
|-----------|------------|-------------|---|--|--|
| REPORT BY | CHECKED BY | APPROVED BY | UNLESS OTHERWISE SPECIFIED DIMENSION TOLERANCE DCEIMALS .X± .XX± ANGLES± | | |
| | | | REV. | | |

DELTA ELECTRONICS, INC.

186 RUEY KUANG ROAD, NEIHU. TAIPEI 114,
TAIWAN, R.O.C.
TEL:886-2-87972088 FAX:886-2-87972120

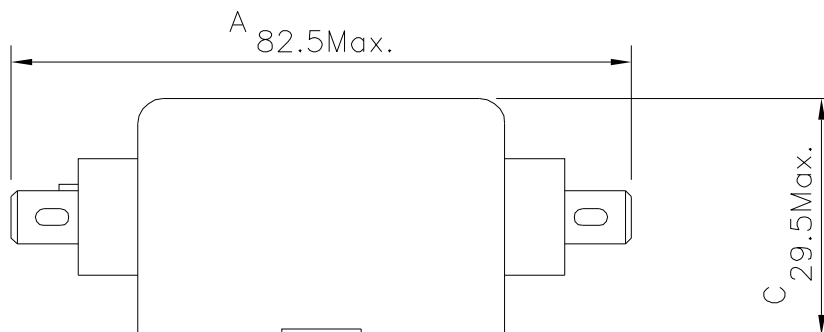
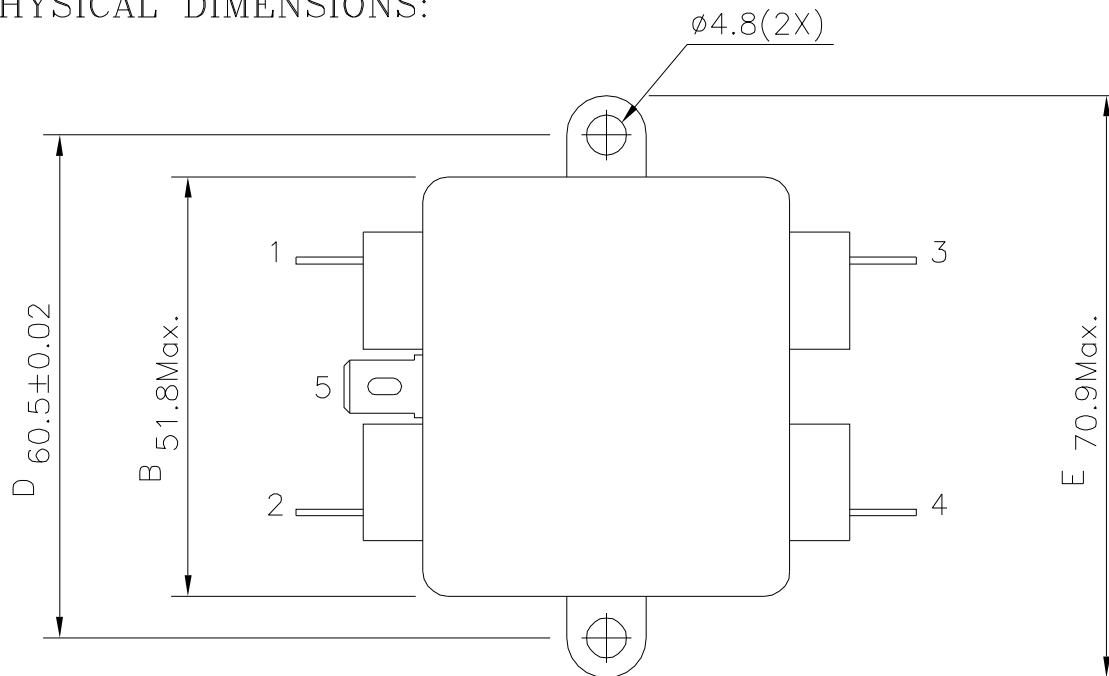
SPECIFICATION FOR APPROVAL



TO: _____

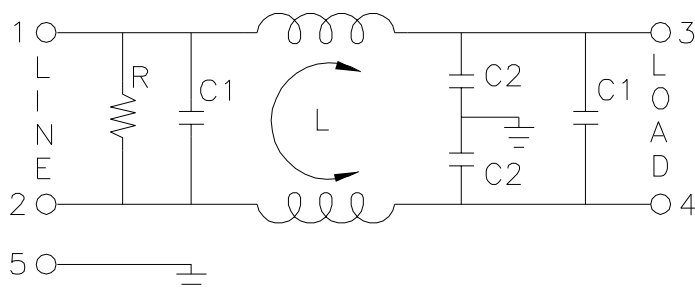
| | | | | | |
|------------|------------|------|-------------------|-----------------------|---------|
| PART NO. | | REV. | | DELTA SAMPLE ISSUE NO | |
| PART NAME | EMI FILTER | | DELTA MODEL | | 10DKAG5 |
| ORDER P/N. | 10DKAG5 | | SAMPLE ISSUE DATE | | |

2. PHYSICAL DIMENSIONS:



UNIT: mm

3. SCHEMATIC:



L: 1.7mH
 C1: 0.22uF
 C2: 3300pF
 R: 2.2MΩ

| | | | | | |
|-----------|------------|-------------|---|--|--|
| REPORT BY | CHECKED BY | APPROVED BY | UNLESS OTHERWISE SPECIFIED DIMENSION TOLERANCE DCEIMALS .X± .XX± ANGLES± | | |
| | | | REV. | | |

DELTA ELECTRONICS, INC.

186 RUEY KUANG ROAD, NEIHU. TAIPEI 114,
 TAIWAN, R.O.C.
 TEL:886-2-87972088 FAX:886-2-87972120



Компания «ЭлектроПласт» предлагает заключение долгосрочных отношений при поставках импортных электронных компонентов на взаимовыгодных условиях!

Наши преимущества:

- Оперативные поставки широкого спектра электронных компонентов отечественного и импортного производства напрямую от производителей и с крупнейших мировых складов;
- Поставка более 17-ти миллионов наименований электронных компонентов;
- Поставка сложных, дефицитных, либо снятых с производства позиций;
- Оперативные сроки поставки под заказ (от 5 рабочих дней);
- Экспресс доставка в любую точку России;
- Техническая поддержка проекта, помощь в подборе аналогов, поставка прототипов;
- Система менеджмента качества сертифицирована по Международному стандарту ISO 9001;
- Лицензия ФСБ на осуществление работ с использованием сведений, составляющих государственную тайну;
- Поставка специализированных компонентов (Xilinx, Altera, Analog Devices, Intersil, Interpoint, Microsemi, Aeroflex, Peregrine, Syfer, Eurofarad, Texas Instrument, Miteq, Cobham, E2V, MA-COM, Hittite, Mini-Circuits, General Dynamics и др.);

Помимо этого, одним из направлений компании «ЭлектроПласт» является направление «Источники питания». Мы предлагаем Вам помощь Конструкторского отдела:

- Подбор оптимального решения, техническое обоснование при выборе компонента;
- Подбор аналогов;
- Консультации по применению компонента;
- Поставка образцов и прототипов;
- Техническая поддержка проекта;
- Защита от снятия компонента с производства.



Как с нами связаться

Телефон: 8 (812) 309 58 32 (многоканальный)

Факс: 8 (812) 320-02-42

Электронная почта: org@eplast1.ru

Адрес: 198099, г. Санкт-Петербург, ул. Калинина, дом 2, корпус 4, литера А.