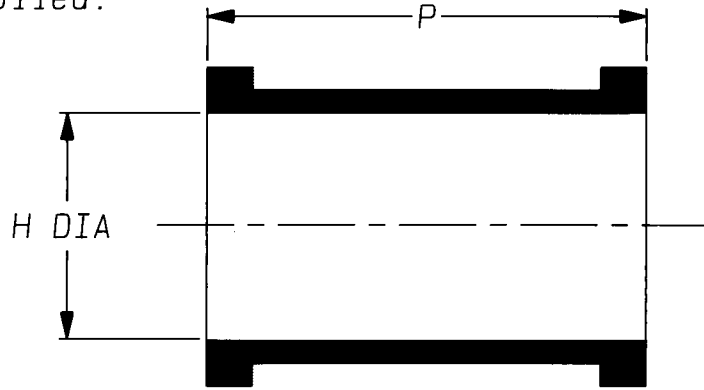
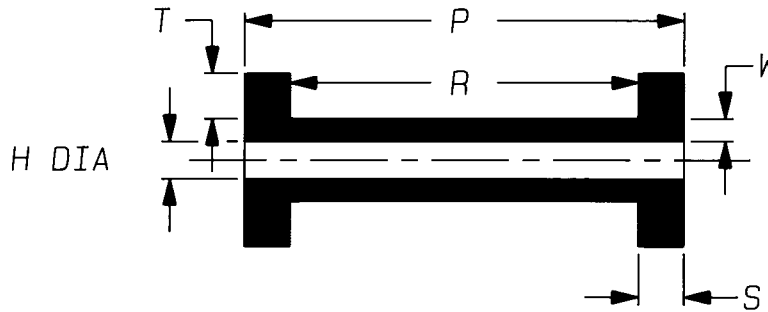


a) Part as supplied.

202W3**



b) Part after unrestricted recovery.



Dimensions (in millimetres).

| Part No. | H | | P | | R | S | T | W |
|----------|-----|------|----|------|------|------|------|------|
| | MIN | MAX | ±2 | ±10% | ±10% | ±10% | ±10% | ±20% |
| | a | b | a | b | b | b | b | b |
| 202W302 | 32 | 9.5 | 23 | 35 | 25 | 5.0 | 3.0 | 1.5 |
| 202W312 | 40 | 12.7 | 24 | 35 | 25 | 5.0 | 3.0 | 2.0 |
| 202W321 | 10 | 3.0 | 25 | 29 | 23 | 3.0 | 3.0 | 1.5 |
| 202W331 | 22 | 6.4 | 20 | 29 | 24 | 2.5 | 2.0 | 1.5 |
| 202W342 | 36 | 18.0 | 27 | 35 | 25 | 5.0 | 3.0 | 2.0 |

Copyright (!)
Urheberrechte

The copyright in this drawing is the property of Raychem Ltd. The drawing is issued on condition that it is not copied, reproduced or disclosed to a third party, either in whole or in part without the prior written consent of Raychem Ltd.

Drawn A.LILLEY. Checked *[Signature]* Issue 7 Date May 1994

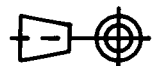
Conforms to ISO Recommendations
3rd Angle Projection
Not to Scale

Approval
Design

[Signature]

MKTG.

Q.C. *[Signature]*



| Iss. | Date | E.C.R. No. | Details of Change |
|------|---------------|------------|--------------------------------|
| 3 | March 1986 | 4604 | CHAMGE W DIM |
| 4 | March 1989 | 5614 | ADD 321 |
| 5 | November 1990 | H0037 | ADD 331 |
| 6 | March 1993 | H0153 | EXPANSION REDUCED AND Pa ADDED |
| 7 | May 1994 | H0209 | ADD 342 |

COMPATIBILITY CHART

| MATERIAL DASH NUMBER | MATERIAL DESCRIPTION | COATING SLASH NUMBER |
|----------------------|----------------------------|----------------------|
| -3 | POLYOLEFIN, SEMI-RIGID | /42, /86 |
| -4 | POLYOLEFIN, FLEXIBLE | /42, /86 |
| -25 | ELASTOMER, FLUID RESISTANT | /86, /225 |
| | | |
| | | |
| | | |

AS SUPPLIED DIMENSIONS ARE FOR UNCOATED PARTS,
WHEN COATING IS ADDED, ENTRY DIAMETERS WILL REDUCE BY 1.5mm MAX.

Mouser Electronics

Authorized Distributor

Click to View Pricing, Inventory, Delivery & Lifecycle Information:

[TE Connectivity:](#)

[202W312-25-0](#)



Компания «ЭлектроПласт» предлагает заключение долгосрочных отношений при поставках импортных электронных компонентов на взаимовыгодных условиях!

Наши преимущества:

- Оперативные поставки широкого спектра электронных компонентов отечественного и импортного производства напрямую от производителей и с крупнейших мировых складов;
- Поставка более 17-ти миллионов наименований электронных компонентов;
- Поставка сложных, дефицитных, либо снятых с производства позиций;
- Оперативные сроки поставки под заказ (от 5 рабочих дней);
- Экспресс доставка в любую точку России;
- Техническая поддержка проекта, помощь в подборе аналогов, поставка прототипов;
- Система менеджмента качества сертифицирована по Международному стандарту ISO 9001;
- Лицензия ФСБ на осуществление работ с использованием сведений, составляющих государственную тайну;
- Поставка специализированных компонентов (Xilinx, Altera, Analog Devices, Intersil, Interpoint, Microsemi, Aeroflex, Peregrine, Syfer, Eurofarad, Texas Instrument, Miteq, Cobham, E2V, MA-COM, Hittite, Mini-Circuits, General Dynamics и др.);

Помимо этого, одним из направлений компании «ЭлектроПласт» является направление «Источники питания». Мы предлагаем Вам помощь Конструкторского отдела:

- Подбор оптимального решения, техническое обоснование при выборе компонента;
- Подбор аналогов;
- Консультации по применению компонента;
- Поставка образцов и прототипов;
- Техническая поддержка проекта;
- Защита от снятия компонента с производства.



Как с нами связаться

Телефон: 8 (812) 309 58 32 (многоканальный)

Факс: 8 (812) 320-02-42

Электронная почта: org@eplast1.ru

Адрес: 198099, г. Санкт-Петербург, ул. Калинина, дом 2, корпус 4, литера А.