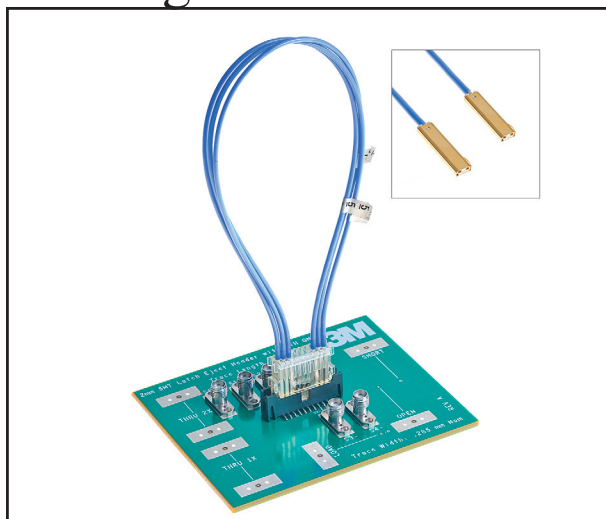


3M™ Sample Development Design Kits for High Speed Cabling and Connectors

94XX Series



- 9401-9404 2 MM SCI Design Kits
- SCI Cable Assemblies and Corresponding Boardmount Headers

Purpose

- Assist designers in evaluating signal integrity performance of 3M SCI cable assemblies
 - Eye Patterns
 - Crosstalk (Near end & Far end)
 - Attenuation
- Support component engineers in technical specification development

Date Modified: October 1, 2008

TS-2298-B
Sheet 1 of 3

Physical

See TS-2199 and TS-2105

Electrical

See TS-2199 and TS-2105

Signal Data shown in white paper [2 mm High Speed Cable Assembly](#)

Environmental

See TS-2199 and TS-2105

3M

**Electronic Solutions Division
Interconnect Solutions**

<http://www.3M.com/interconnects/>

3M and MetPak are trademarks of 3M Company.
For technical, sales or ordering information call

800-225-5373

3M™ Sample Development Design Kits for High Speed Cabling and Connectors

94XX Series

9401 Sample Development Kit for 2 mm SCI Surface Mount Header without PCB Test Board			
Contents			
Qty	Description	Part Number (ref)	Tech Sheet
1	2 x 25 Carrier	9350	TS-2105
1	2 x 25 L/E Header-SMT	155250-2400-RB	TS-2199
3	24 Inch Double-ended Twin-Ax Assy	98-3030-058-024.0-0	TS-2105
3	24 Inch Double-ended Coax Assy	98-2929-027-024.0-0	TS-2105
1	White Paper	78-9100-7515-5	N/A
1	Development Kit Instructions, 2 mm High Speed Cable Assembly	78-9100-7516-3	N/A

9402 Sample Development Kit for 2 mm SCI Surface Mount Header with PCB Test Board			
Contents			
Qty	Description	Part Number (ref)	Tech Sheet
1	2 x 25 Carrier	9350	TS-2105
1	PCB with SMT 2 x 25 Header ²	78-9100-7555-1	TS-2199
3	24 Inch Double-Ended Twin-Ax Assy	98-3030-058-024.0-0	TS-2105
3	24 Inch Double-Ended Coax Assy	98-2929-027-024.0-0	TS-2105
1	White Paper	78-9100-7515-5	N/A
1	Development Kit Instructions, 2 mm High Speed Cable Assembly	78-9100-7516-3	N/A

9403 Sample Development Kit for 2 mm SCI Through-Hole Header without PCB Test Board			
Contents			
Qty	Description	Part Number (ref)	Tech Sheet
1	Part Number (ref)	9350	TS-2105
1	2 x 25 L/E Header-TH	155250-6402-RB	TS-2199
3	24 Inch Double-Ended Twin-Ax Assy	98-3030-058-024.0-0	TS-2105
3	24 Inch Double-Ended Coax Assy	98-2929-027-024.0-0	TS-2105
1	White Paper	78-9100-7515-5	N/A
1	Development Kit Instructions, 2 mm High Speed Cable Assembly	78-9100-7516-3	N/A

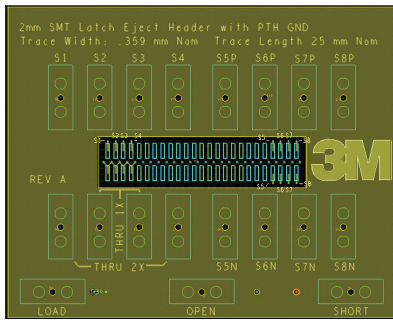
9404 Sample Development Kit for 2 mm SCI Through-Hole Header with PCB Test Board			
Contents			
Qty	Description	Part Number (ref)	Tech Sheet
1	Part Number (ref)	9350	TS-2105
1	PCB with TH 2 x 25 Header ²	78-9100-7556-9	TS-2199
3	24 Inch Double-ended Twin-Ax Assy	98-3030-058-024.0-0	TS-2105
3	24 Inch Double-ended Coax Assy	98-2929-027-024.0-0	TS-2105
1	White Paper	78-9100-7515-5	N/A
1	Development Kit Instructions, 2 mm High Speed Cable Assembly	78-9100-7516-3	N/A

TS-2298-B
Sheet 2 of 3

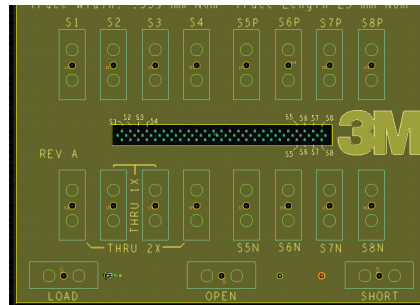
3M™ Sample Development Design Kits for High Speed Cabling and Connectors

94XX Series

Test Board - SMT Header



Test Board-TH Header



TS-2298-B
Sheet 3 of 3



Компания «ЭлектроПласт» предлагает заключение долгосрочных отношений при поставках импортных электронных компонентов на взаимовыгодных условиях!

Наши преимущества:

- Оперативные поставки широкого спектра электронных компонентов отечественного и импортного производства напрямую от производителей и с крупнейших мировых складов;
- Поставка более 17-ти миллионов наименований электронных компонентов;
- Поставка сложных, дефицитных, либо снятых с производства позиций;
- Оперативные сроки поставки под заказ (от 5 рабочих дней);
- Экспресс доставка в любую точку России;
- Техническая поддержка проекта, помощь в подборе аналогов, поставка прототипов;
- Система менеджмента качества сертифицирована по Международному стандарту ISO 9001;
- Лицензия ФСБ на осуществление работ с использованием сведений, составляющих государственную тайну;
- Поставка специализированных компонентов (Xilinx, Altera, Analog Devices, Intersil, Interpoint, Microsemi, Aeroflex, Peregrine, Syfer, Eurofarad, Texas Instrument, Miteq, Cobham, E2V, MA-COM, Hittite, Mini-Circuits, General Dynamics и др.);

Помимо этого, одним из направлений компании «ЭлектроПласт» является направление «Источники питания». Мы предлагаем Вам помощь Конструкторского отдела:

- Подбор оптимального решения, техническое обоснование при выборе компонента;
- Подбор аналогов;
- Консультации по применению компонента;
- Поставка образцов и прототипов;
- Техническая поддержка проекта;
- Защита от снятия компонента с производства.



Как с нами связаться

Телефон: 8 (812) 309 58 32 (многоканальный)

Факс: 8 (812) 320-02-42

Электронная почта: org@eplast1.ru

Адрес: 198099, г. Санкт-Петербург, ул. Калинина, дом 2, корпус 4, литера А.